

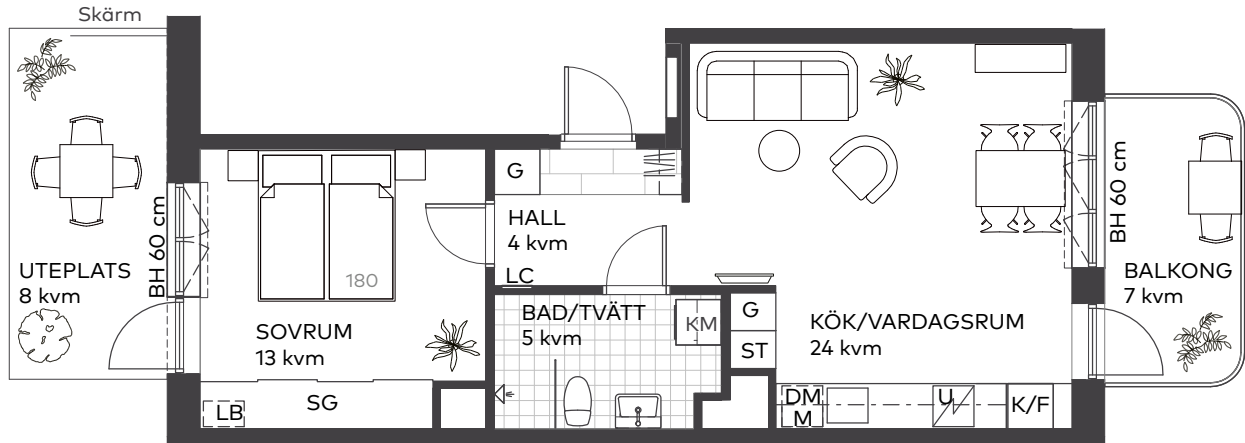
2 rok 49 kvm



Våning: 0
Lägenhetsnr: 31001

21.10.20

- Genomgående tvåa med extra allt
- Sovrum med skjutdörrsgarderob
- Uteplats mot gård och balkong med morgonsol



Takhöjd 2,5 m, om inget annat anges.
I lägenheten monteras vattenburna radiatorer.

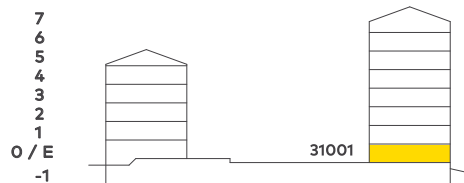
Skala 1:100



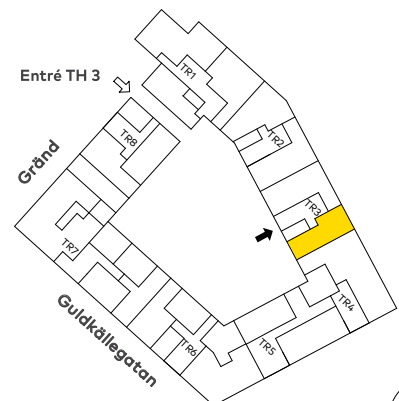
Teckenförklaringar

| | |
|-------|--------------------|
| BH | Bröstningshöjd |
| G | Garderob |
| SG | Skjutdörrsgarderob |
| LB | Linnebackar |
| LC | Lägenhetscentral |
| ST | Städskåp |
| K/F | Kyl/Frys |
| DM | Diskmaskin |
| M | Mikro i överskåp |
| U | Ugn |
| KM | Kombimaskin |
| ----- | Radiatorer |

Lägenhetens placering - våningsplan



Lägenhetens placering i huset Pilen visar trapphusets entré



Bostadsrättsföreningen förbehåller sig rätten till ändringar i utförande. Lägenheterna är uppmätta på ritning och variation kan förekomma vid fysisk uppmätning.

MAGNOLIA



3 rok

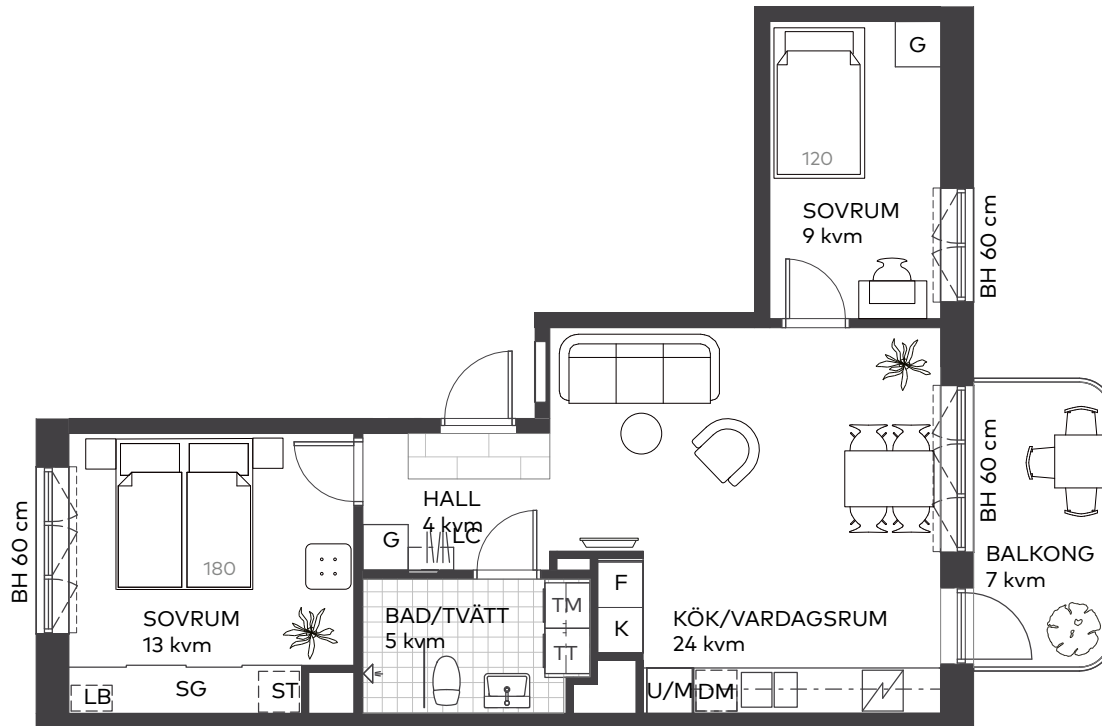
58 kvm



Våning: 1
Lägenhetsnr: 31101

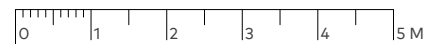
21.10.20

- Yteffektiv minitrea med öppen planlösning
- Ljust sovrum med skjutdörrsgarderob
- Balkong med morgonsol



Takhöjd 2,5 m, om inget annat anges.
I lägenheten monteras vattenburna radiatorer.

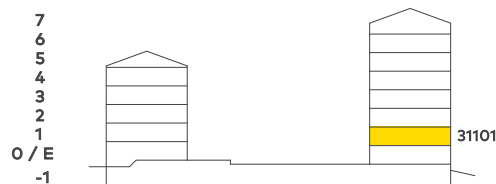
Skala 1:100



Teckenförklaringar

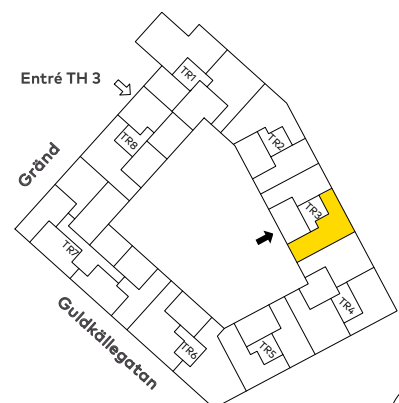
| | |
|------|-------------------------|
| BH | Bröstningshöjd |
| G | Garderob |
| SG | Skjutdörrsgarderob |
| LB | Linnebackar |
| LC | Lägenhetscentral |
| ST | Städskap |
| K | Kyl |
| F | Frys |
| DM | Diskmaskin |
| U/M | Ugn och mikro i högskåp |
| TM | Tvättmaskin |
| TT | Torktumlare |
| ---- | Radiatorer |

Lägenhetens placering – våningsplan



Lägenhetens placering i huset

Pilen visar trapphusets entré



Bostadsrättsföreningen förbehåller sig rätten till ändringar i utförande. Lägenheterna är uppmätta på ritning och variation kan förekomma vid fysisk uppmätning.

MAGNOLIA



3 rok

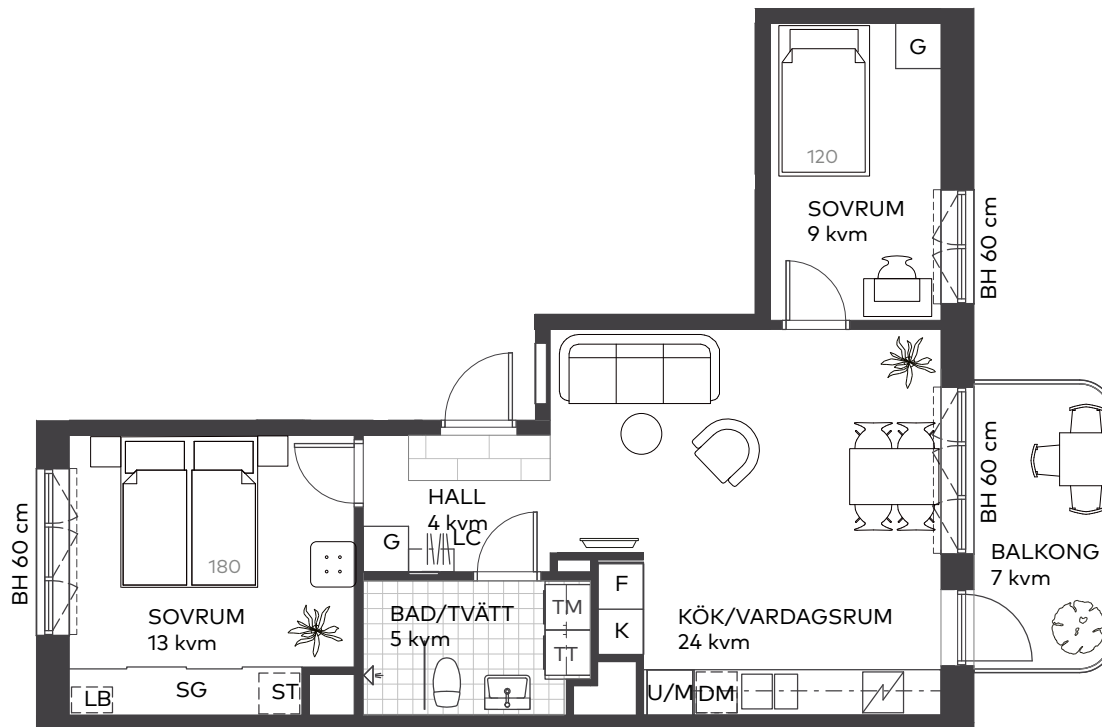
58 kvm



Våning: 2
Lägenhetsnr: 31201

21.10.20

- Yteffektiv minitrea med öppen planlösning
- Ljust sovrum med skjutdörrsgarderob
- Balkong med morgonsol



Takhöjd 2,5 m, om inget annat anges.
I lägenheten monteras vattenburna radiatorer.

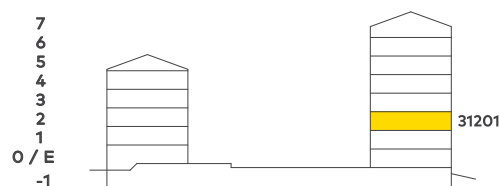
Skala 1:100



Teckenförklaringar

| | |
|------|-------------------------|
| BH | Bröstningshöjd |
| G | Garderob |
| SG | Skjutdörrsgarderob |
| LB | Linnebackar |
| LC | Lägenhetscentral |
| ST | Städsåp |
| K | Kyl |
| F | Frys |
| DM | Diskmaskin |
| U/M | Ugn och mikro i högskåp |
| TM | Tvättmaskin |
| TT | Torktumlare |
| ---- | Radiatorer |

Lägenhetens placering – våningsplan



Lägenhetens placering i huset

Pilen visar trapphusets entré



Bostadsrättsföreningen förbehåller sig rätten till ändringar i utförande. Lägenheterna är uppmätta på ritning och variation kan förekomma vid fysisk uppmätning.

MAGNOLIA



3 rok

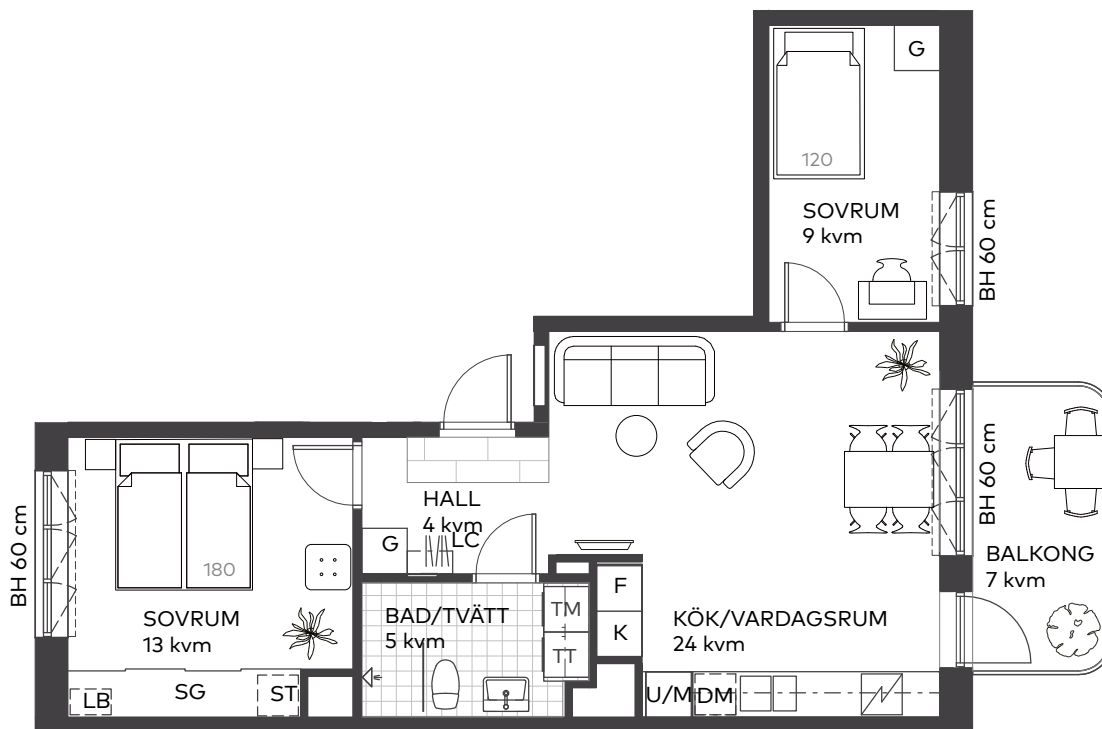
58 kvm



Våning: 3
Lägenhetsnr: 31301

21.10.20

- Yteffektiv minitrea med öppen planlösning
- Ljust sovrum med skjutdörrsgarderob
- Balkong med morgonsol



Takhöjd 2,5 m, om inget annat anges.
I lägenheten monteras vattenburna radiatorer.

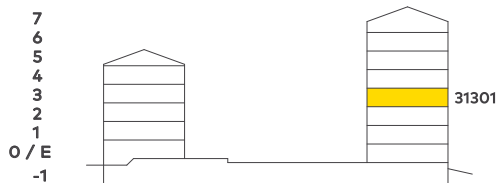
Skala 1:100



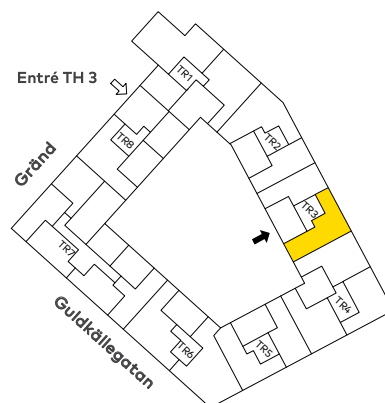
Teckenförklaringar

| | |
|-------|-------------------------|
| BH | Bröstningshöjd |
| G | Garderob |
| SG | Skjutdörrsgarderob |
| LB | Linnebackar |
| LC | Lägenhetscentral |
| ST | Städsåp |
| K | Kyl |
| F | Frys |
| DM | Diskmaskin |
| U/M | Ugn och mikro i högskåp |
| TM | Tvättmaskin |
| TT | Torktumlare |
| ----- | Radiatorer |

Lägenhetens placering - våningsplan



Lägenhetens placering i huset Pilen visar trapphusets entré



Bostadsrättsföreningen förbehåller sig rätten till ändringar i utförande. Lägenheterna är uppmätta på ritning och variation kan förekomma vid fysisk uppmätning.

MAGNOLIA



3 rok

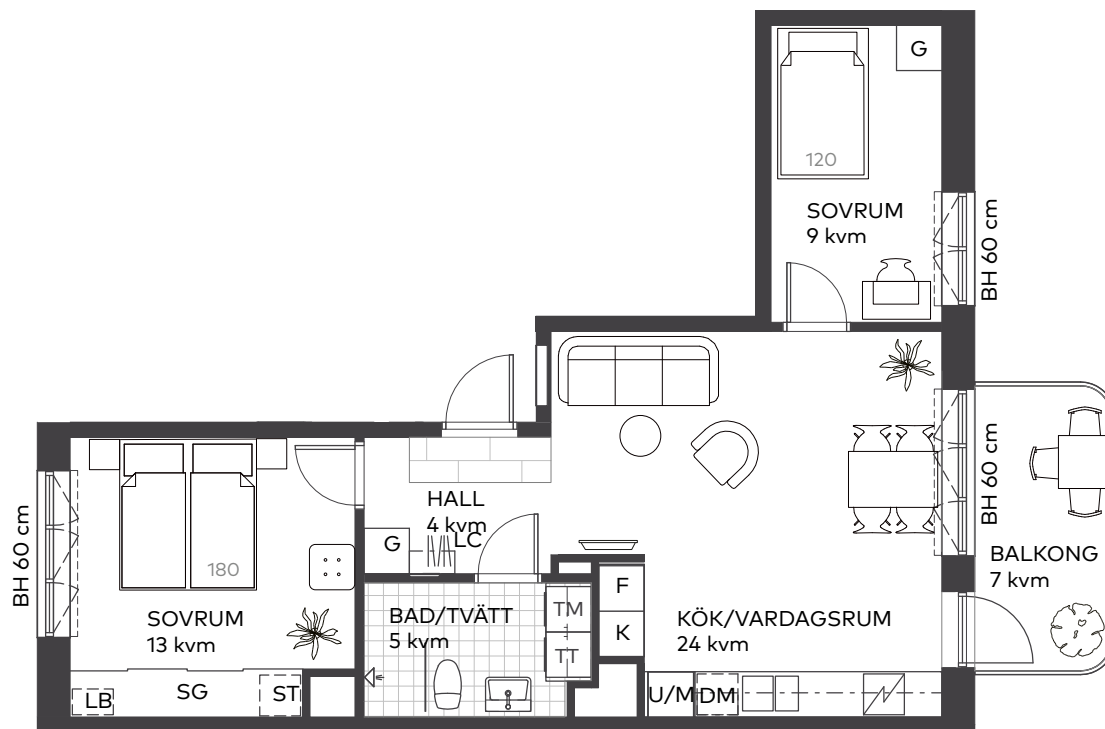
58 kvm



Våning: 4
Lägenhetsnr: 31401

21.10.20

- Yteffektiv minitrea med öppen planlösning
- Ljust sovrums med skjutdörrsgarderob
- Balkong med morgonsol



Takhöjd 2,5 m, om inget annat anges.
I lägenheten monteras vattenburna radiatorer.

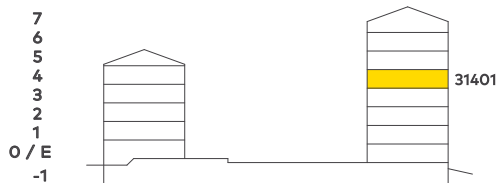
Skala 1:100



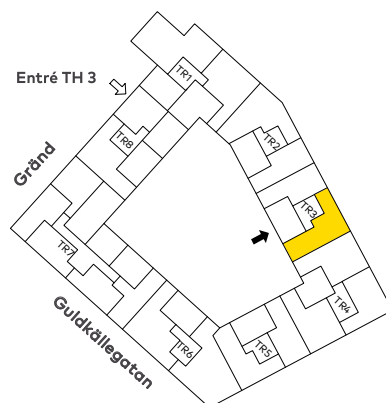
Teckenförklaringar

| | |
|------|-------------------------|
| BH | Bröstningshöjd |
| G | Garderob |
| SG | Skjutdörrsgarderob |
| LB | Linnebackar |
| LC | Lägenhetscentral |
| ST | Städsåp |
| K | Kyl |
| F | Frys |
| DM | Diskmaskin |
| U/M | Ugn och mikro i högskåp |
| TM | Tvättmaskin |
| TT | Torktumlare |
| ---- | Radiatorer |

Lägenhetens placering - våningsplan



Lägenhetens placering i huset Pilen visar trapphusets entré



Bostadsrättsföreningen förbehåller sig rätten till ändringar i utförande. Lägenheterna är uppmätta på ritning och variation kan förekomma vid fysisk uppmätning.

MAGNOLIA



3 rok

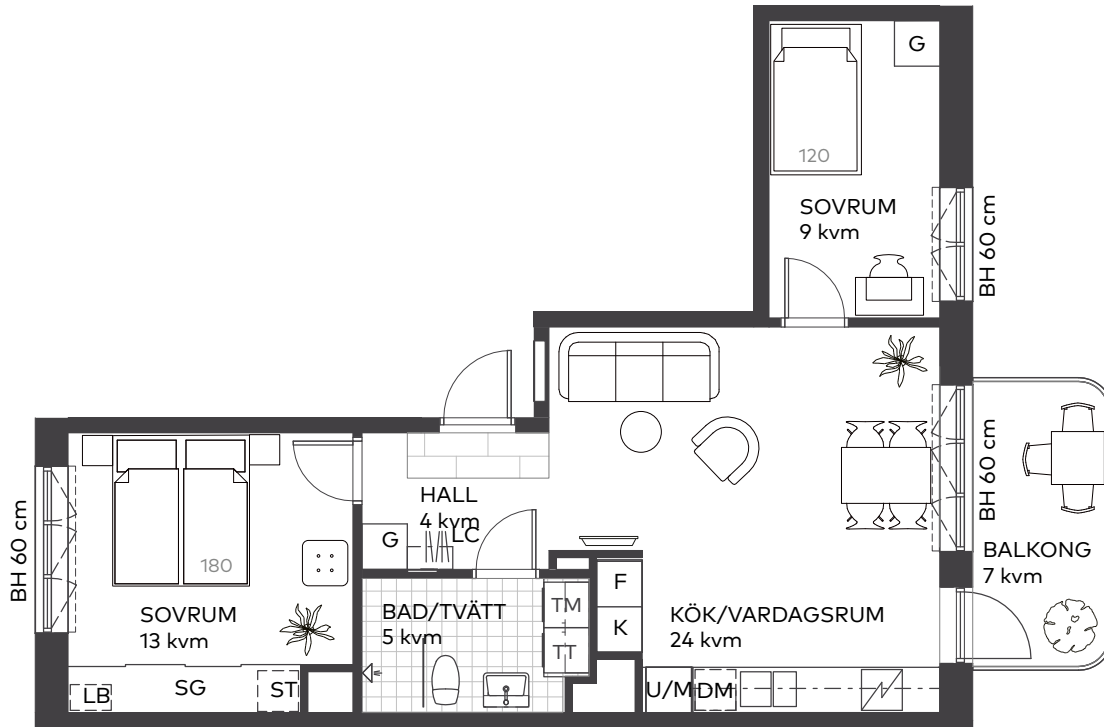
58 kvm



Våning: 5
Lägenhetsnr: 31501

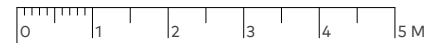
21.10.20

- Yteffektiv minitrea med öppen planlösning
- Ljust sovrum med skjutdörrsgarderob
- Balkong med morgonsol



Takhöjd 2,5 m, om inget annat anges.
I lägenheten monteras vattenburna radiatorer.

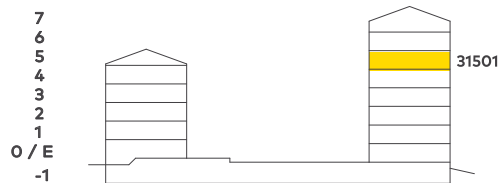
Skala 1:100



Teckenförklaringar

| | |
|-------|-------------------------|
| BH | Brösthöjd |
| G | Garderob |
| SG | Skjutdörrsgarderob |
| LB | Linnebackar |
| LC | Lägenhetscentral |
| ST | Städkåp |
| K | Kyl |
| F | Frys |
| DM | Diskmaskin |
| U/M | Ugn och mikro i högskåp |
| TM | Tvättmaskin |
| TT | Torktumlare |
| ----- | Radiatorer |

Lägenhetens placering – våningsplan



Lägenhetens placering i huset

Pilen visar trapphusets entré



Bostadsrättsföreningen förbehåller sig rätten till ändringar i utförande. Lägenheterna är uppmätta på ritning och variation kan förekomma vid fysisk uppmätning.

MAGNOLIA



3 rok

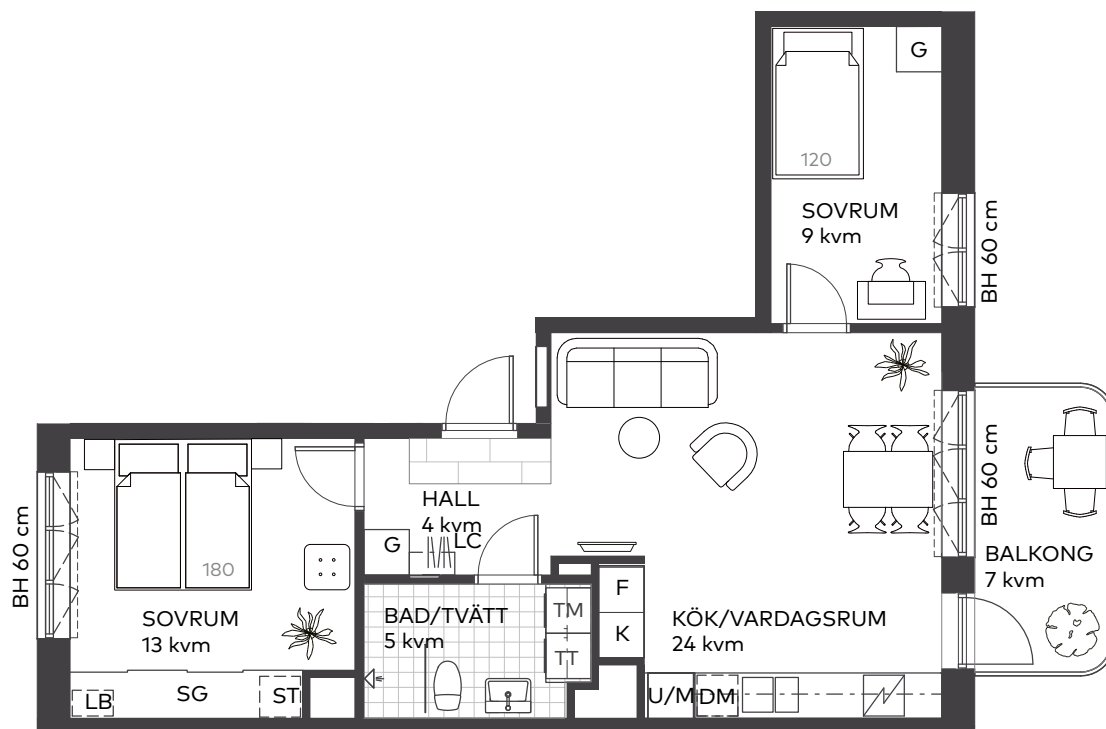
58 kvm



Våning: 6
Lägenhetsnr: 31601

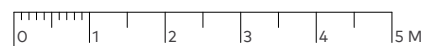
21.10.20

- Yteffektiv minitrea med öppen planlösning
- Ljust sovrum med skjutdörrsgarderob
- Balkong med morgonsol



Takhöjd 2,5 m, om inget annat anges.
I lägenheten monteras vattenburna radiatorer.

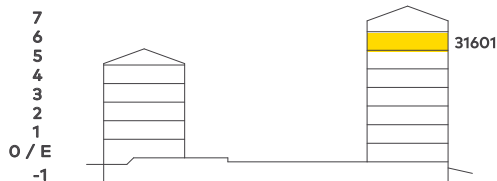
Skala 1:100



Teckenförklaringar

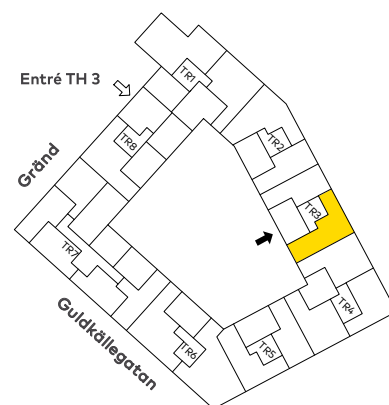
| | |
|-------|-------------------------|
| BH | Bröstningshöjd |
| G | Garderob |
| SG | Skjutdörrsgarderob |
| LB | Linnebackar |
| LC | Lägenhetscentral |
| ST | Städsåp |
| K | Kyl |
| F | Frys |
| DM | Diskmaskin |
| U/M | Ugn och mikro i högskåp |
| TM | Tvättmaskin |
| TT | Torktumlare |
| ----- | Radiatorer |

Lägenhetens placering – våningsplan



Lägenhetens placering i huset

Pilen visar trapphusets entré



Bostadsrättsföreningen förbehåller sig rätten till ändringar i utförande. Lägenheterna är uppmätta på ritning och variation kan förekomma vid fysisk uppmätning.

MAGNOLIA



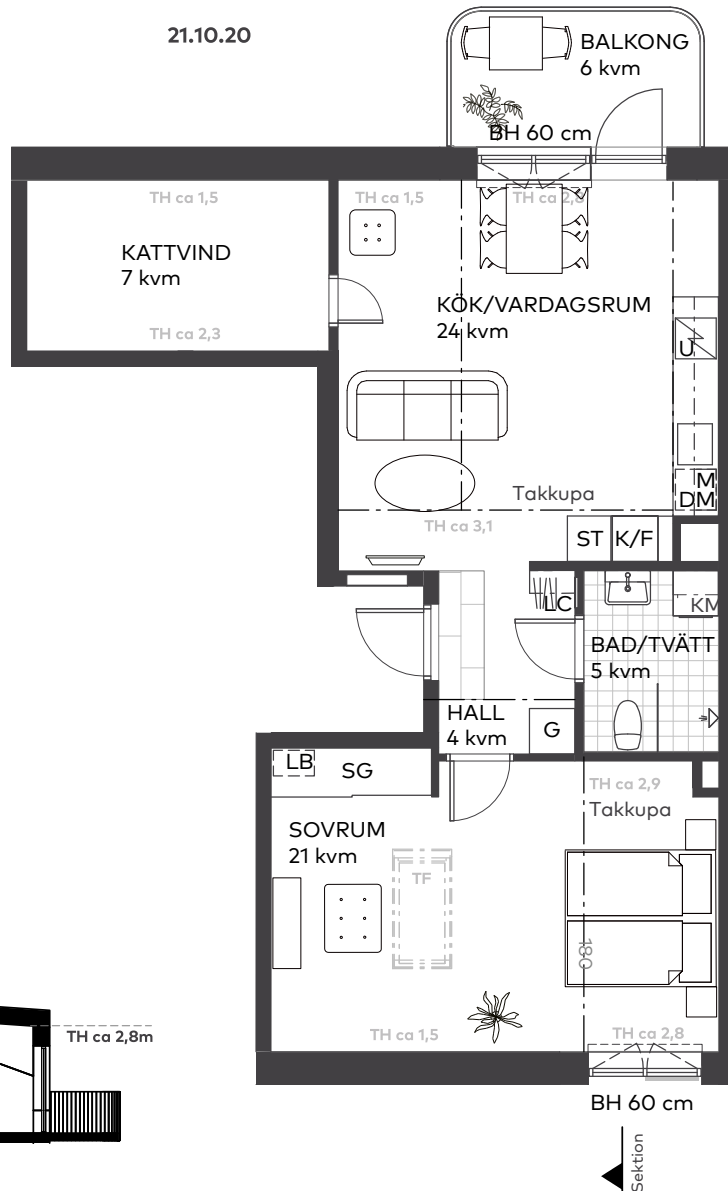
2 rok

55 kvm + kattvind

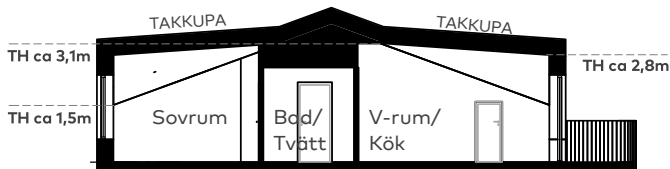


Våning: 7
Lägenhetsnr: 31701

21.10.20

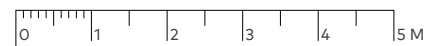


- Högst upp i huset med gott om förvaring
- Härlig rymd med takkupor och vindskaraktär
- Extra ljusinsläpp med takfönster



Takhöjd 2,5 m, om inget annat anges.
I lägenheten monteras vattenburna radiatorer.
Vindslägenhet med snedtak, upp till 3,1 m.
Minsta rumshöjd angiven vid yttervägg (TH).

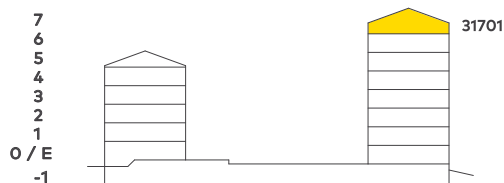
Skala 1:100



Teckenförklaringar

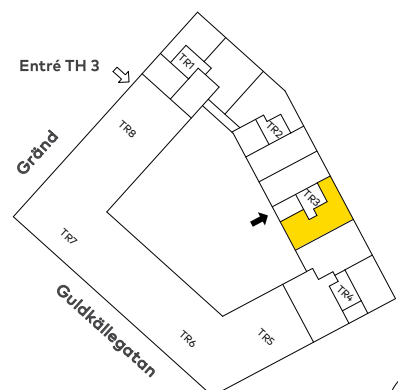
| | |
|------|---------------------------|
| BH | Bröstningshöjd |
| FH | Fönsterhöjd (avvikande) |
| TF | Takfönster |
| G | Garderob |
| SG | Skjutdörrsgarderob |
| LB | Linnebackar |
| LC | Lägenhetscentral |
| ST | Städskåp |
| K/F | Kyl/Frys |
| DM | Diskmaskin |
| U | Ugn |
| M | Mikro i överskåp |
| KM | Kombimaskin |
| ---- | Radiatorer |
| — | Fast glas framför fönster |

Lägenhetens placering – våningsplan



Lägenhetens placering i huset

Pilen visar trapphusets entré



Bostadsrättsföreningen förbehåller sig rätten till ändringar i utförande. Lägenheterna är uppmätta på ritning och variation kan förekomma vid fysisk uppmätning.

MAGNOLIA



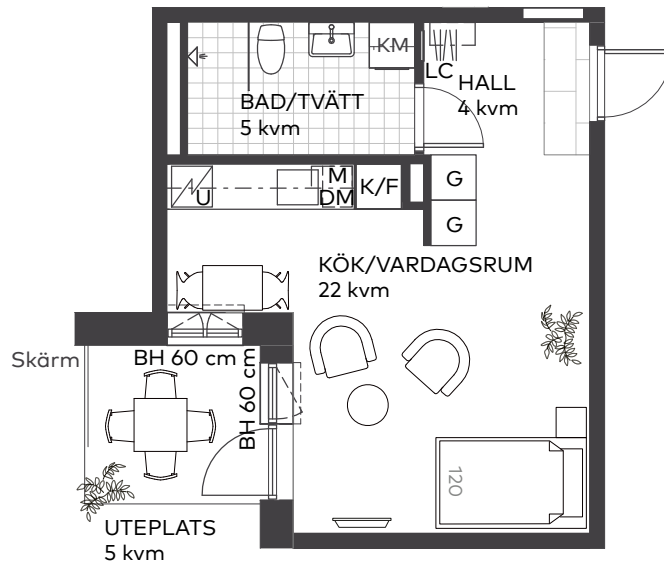
1 rok
32 kvm



21.10.20

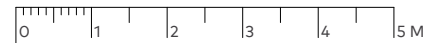
Våning: 0
Lägenhetsnr: 41001

- Etta med egen köksavdelning
- Mysig skyddad uteplats mot gården
- Rymligt badrum med kombinerad tvätt- och torktumlare



Takhöjd 2,5 m, om inget annat anges.
I lägenheten monteras vattenburna radiatorer.

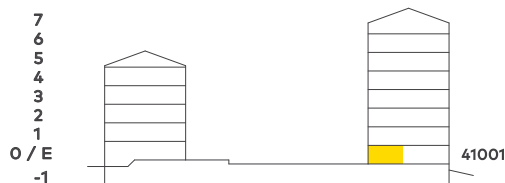
Skala 1:100



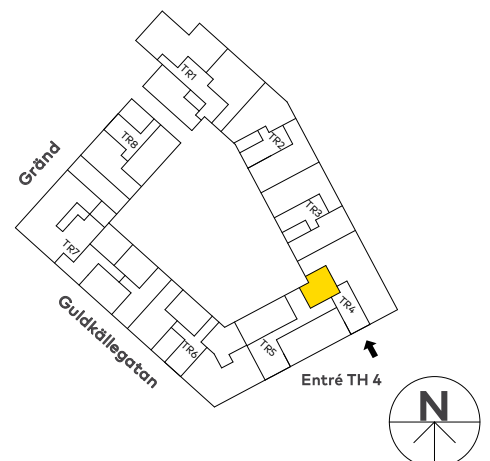
Teckenförklaringar

| | |
|-------|------------------|
| BH | Bröstningshöjd |
| G | Garderob |
| LC | Lägenhetscentral |
| K/F | Kyl/Frys |
| DM | Diskmaskin |
| M | Mikro i överskåp |
| U | Ugn |
| KM | Kombimaskin |
| ----- | Radiatorer |

Lägenhetens placering
- våningsplan



Lägenhetens placering i huset
Pilen visar trapphusets entré



Bostadsrättsföreningen förbehåller sig rätten till ändringar i utförande. Lägenheterna är uppmätta på ritning och variation kan förekomma vid fysisk uppmätning.

MAGNOLIA

5 rok

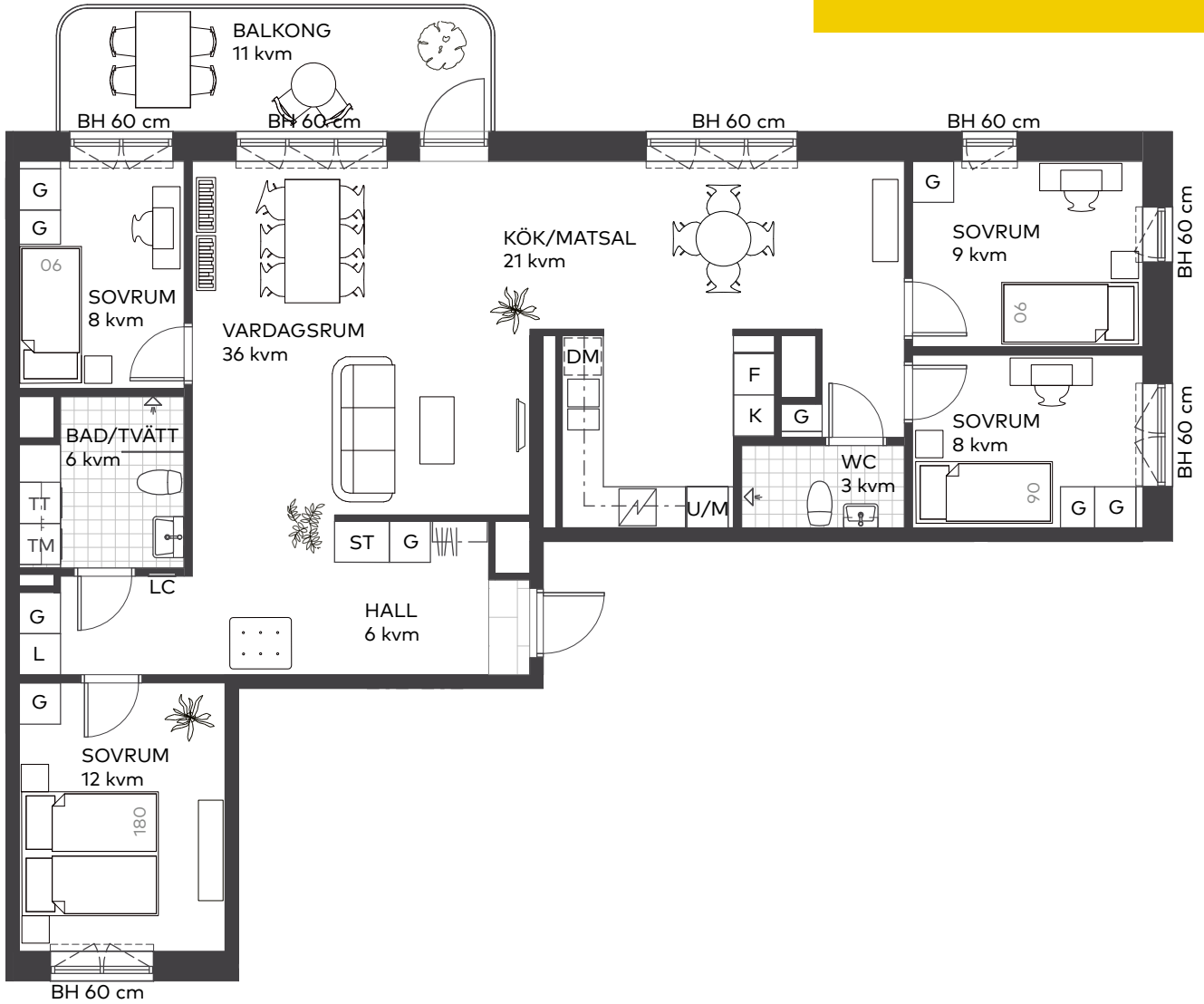
113 kvm



Våning: 0
Lägenhetsnr: 41002

21.10.20

- Härliga ytor för umgänge
- Två badrum med dusch
- Stor balkong med morgonsol



Takhöjd 2,5 m, om inget annat anges.
I lägenheten monteras vattenburna radiatorer.

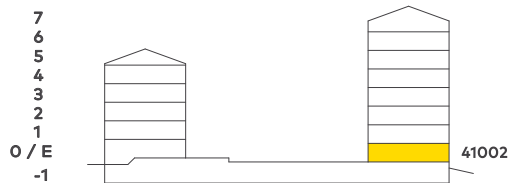
Skala 1:100



Teckenförklaringar

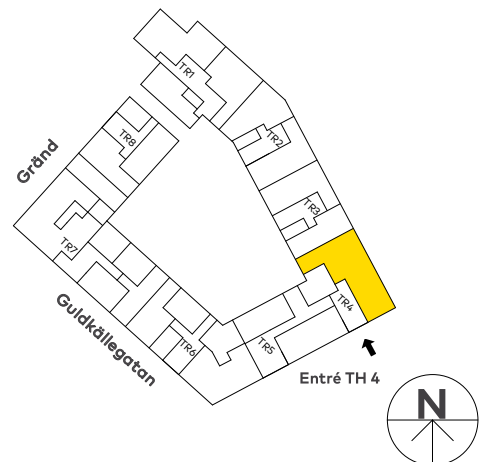
| | |
|------|-------------------------|
| BH | Bröstningshöjd |
| G | Garderob |
| L | Linneskåp |
| LC | Lägenhetscentral |
| ST | Städsåp |
| K | Kyl |
| F | Frys |
| DM | Diskmaskin |
| U/M | Ugn och mikro i högskåp |
| TM | Tvättmaskin |
| TT | Torktumlare |
| ---- | Radiatorer |

Lägenhetens placering – våningsplan



Lägenhetens placering i huset

Pilen visar trapphusets entré



Bostadsrättsföreningen förbehåller sig rätten till ändringar i utförande. Lägenheterna är uppmätta på ritning och variation kan förekomma vid fysisk uppmätning.

MAGNOLIA

4 rok

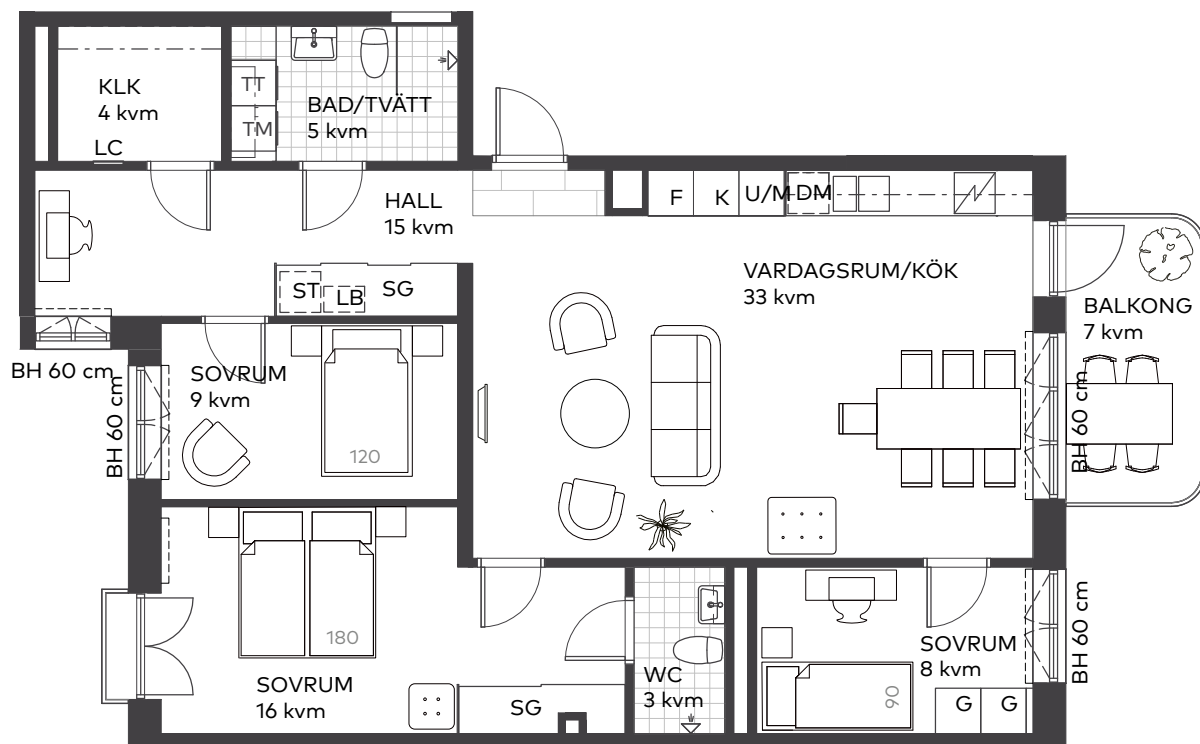
98 kvm



Våning: 1
Lägenhetsnr: 41101

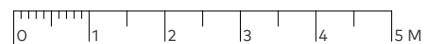
21.10.20

- Balkong i söderläge
- Stort sovrum med fransk balkong och eget badrum
- Gott om förvaring både klädkammare och flera skjutdörrsgarderober



Takhöjd 2,5 m, om inget annat anges.
I lägenheten monteras vattenburna radiatorer.

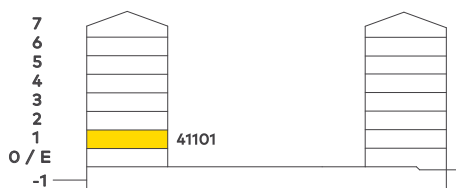
Skala 1:100



Teckenförklaringar

| | |
|------|-------------------------|
| BH | Bröstningshöjd |
| G | Garderob |
| SG | Skjutdörrsgarderob |
| LB | Linnebackar |
| LC | Lägenhetscentral |
| ST | Städsåp |
| K | Kyl |
| F | Frys |
| DM | Diskmaskin |
| U/M | Ugn och mikro i högskåp |
| TM | Tvättmaskin |
| TT | Torktumlare |
| ---- | Radiatorer |

Lägenhetens placering - våningsplan



Lägenhetens placering i huset Pilen visar trapphusets entré



Bostadsrättsföreningen förbehåller sig rätten till ändringar i utförande. Lägenheterna är uppmätta på ritning och variation kan förekomma vid fysisk uppmätning.

MAGNOLIA

3 rok

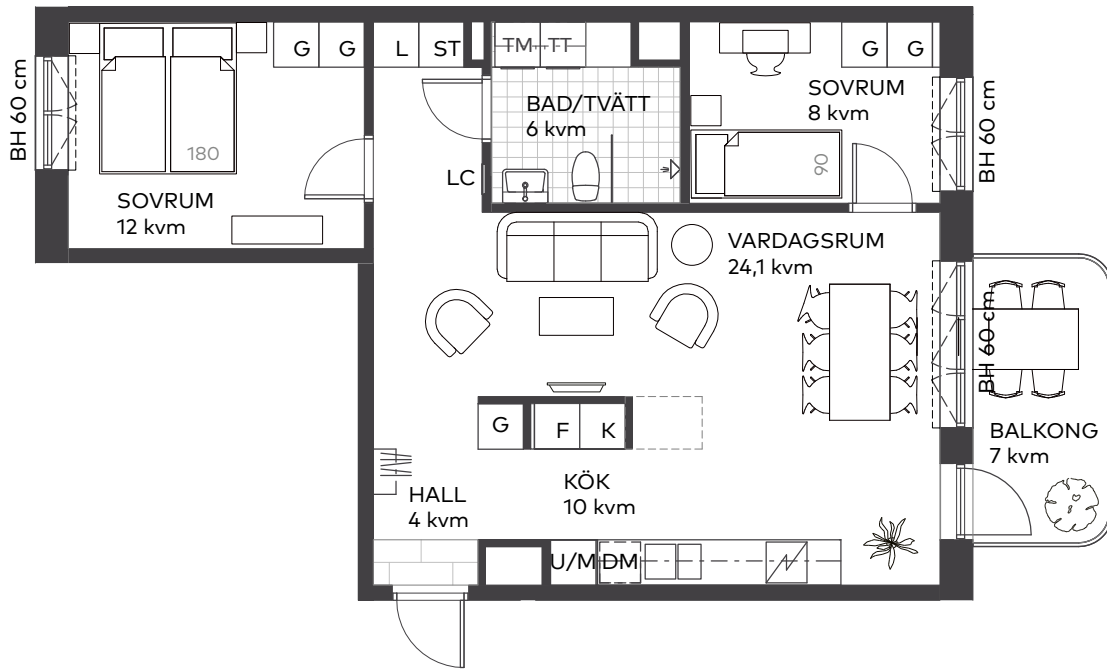
67 kvm



21.10.20

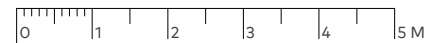
Våning: 1
Lägenhetsnr: 41102

- Kök och vardagsrum i öppen planlösning där en bardel med vinkyl är ett möjligt tillval
- Genomgående lägenhet
- Stora fönsterpartier för maximalt ljusinsläpp



Takhöjd 2,5 m, om inget annat anges.
I lägenheten monteras vattenburna radiatorer.

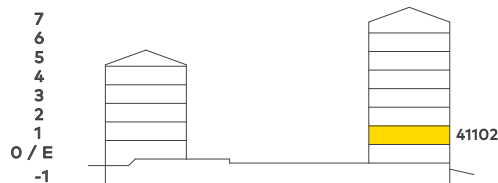
Skala 1:100



Teckenförklaringar

| | |
|-------|-------------------------|
| BH | Bröstningshöjd |
| G | Garderob |
| L | Linneskåp |
| LC | Lägenhetscentral |
| ST | Städsåp |
| K | Kyl |
| F | Frys |
| DM | Diskmaskin |
| U/M | Ugn och mikro i högskåp |
| TM | Tvättmaskin |
| TT | Torktumlare |
| - - - | Radiatorer |
| - - - | Tillval kökdel |

Lägenhetens placering - våningsplan



Lägenhetens placering i huset

Pilen visar trapphusets entré



Bostadsrättsföreningen förbehåller sig rätten till ändringar i utförande. Lägenheterna är uppmätta på ritning och variation kan förekomma vid fysisk uppmätning.

MAGNOLIA



2 rok

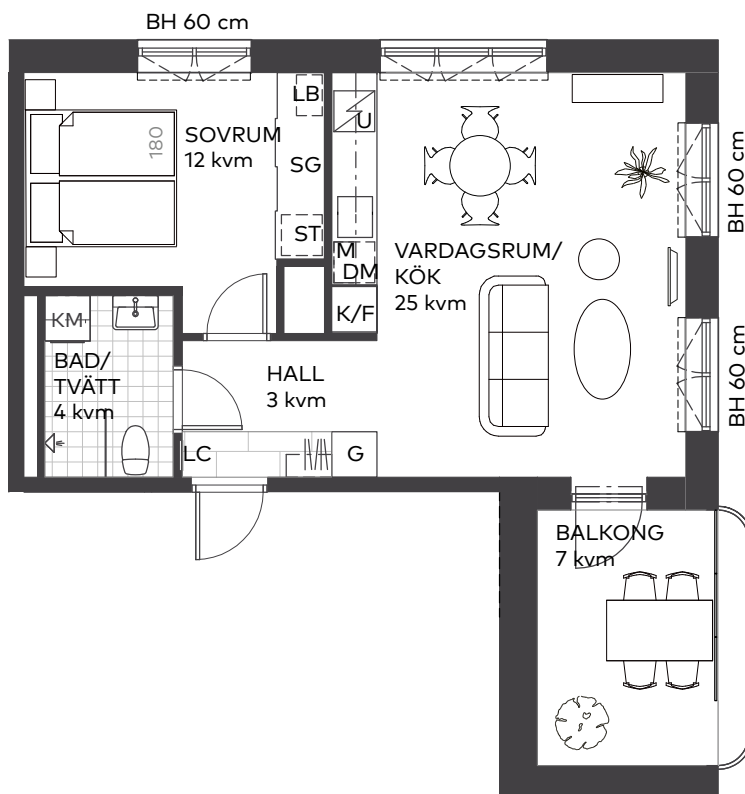
46 kvm



Våning: 1
Lägenhetsnr:41103

21.10.20

- Välplanerad hörnlägenhet
- Indragen inglasad balkong med fritt söderläge och utsikt mot torget
- Sovrum med skjutdörrsgarderob



Takhöjd 2,5 m, om inget annat anges.
I lägenheten monteras vattenburna radiatorer.

Skala 1:100



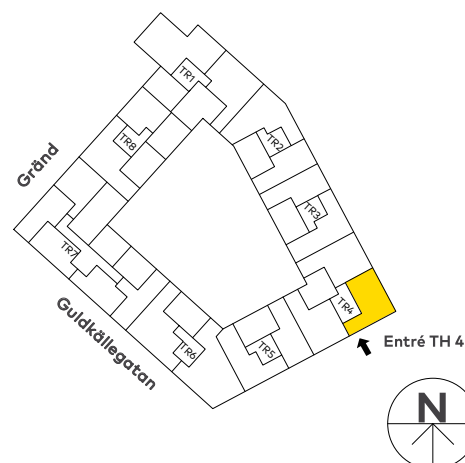
Teckenförklaringar

| | |
|------|--------------------|
| BH | Bröstningshöjd |
| G | Garderob |
| SG | Skjutdörrsgarderob |
| LB | Linnebackar |
| LC | Lägenhetscentral |
| ST | Städskap |
| K/F | Kyl/Frys |
| DM | Diskmaskin |
| M | Mikro i överskåp |
| U | Ugn |
| KM | Kombimaskin |
| ---- | Radiatorer |

Lägenhetens placering – våningsplan



Lägenhetens placering i huset Pilen visar trapphusets entré



Bostadsrättsföreningen förbehåller sig rätten till ändringar i utförande. Lägenheterna är uppmätta på ritning och variation kan förekomma vid fysisk uppmätning.

MAGNOLIA

4 rok

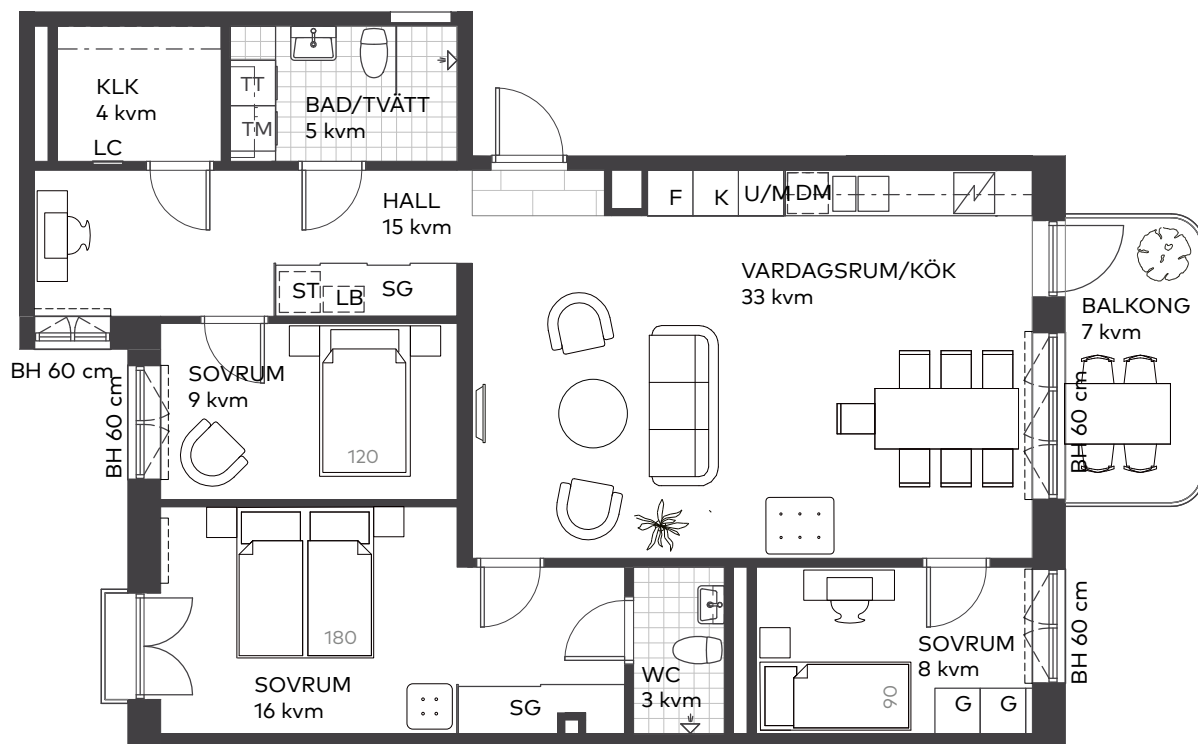
98 kvm



Våning: 2
Lägenhetsnr: 41201

21.10.20

- Balkong i söderläge
- Stort sovrum med fransk balkong och eget badrum
- Gott om förvaring både klädkammare och flera skjutdörrsgarderober



Takhöjd 2,5 m, om inget annat anges.
I lägenheten monteras vattenburna radiatorer.

Skala 1:100



Teckenförklaringar

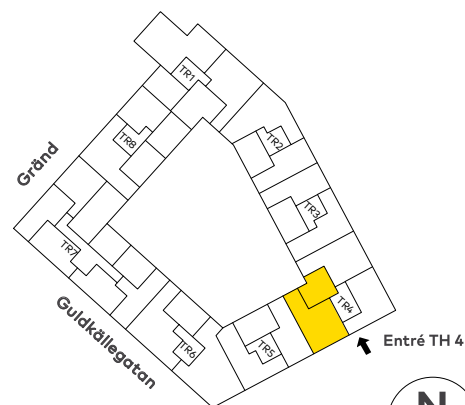
| | |
|------|-------------------------|
| BH | Bröstningshöjd |
| G | Garderob |
| SG | Skjutdörrsgarderob |
| LB | Linnebackar |
| LC | Lägenhetscentral |
| ST | Städsåp |
| K | Kyl |
| F | Frys |
| DM | Diskmaskin |
| U/M | Ugn och mikro i högskåp |
| TM | Tvättmaskin |
| TT | Torktumlare |
| ---- | Radiatorer |

Lägenhetens placering – våningsplan



Lägenhetens placering i huset

Pilen visar trapphusets entré



Bostadsrättsföreningen förbehåller sig rätten till ändringar i utförande. Lägenheterna är uppmätta på ritning och variation kan förekomma vid fysisk uppmätning.

MAGNOLIA



3 rok

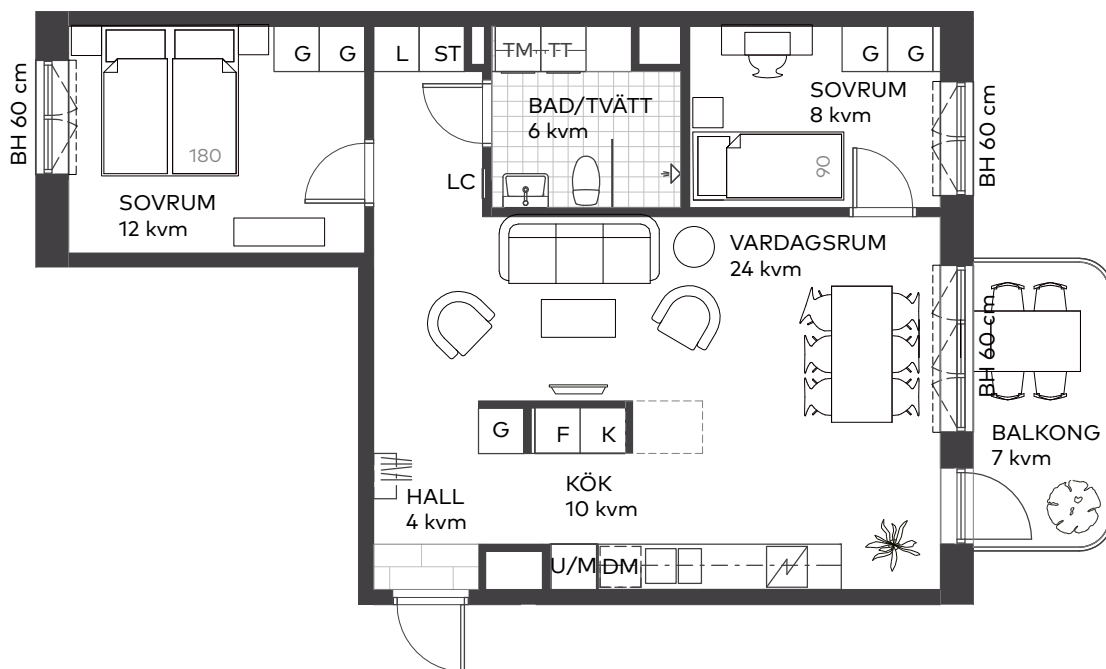
67 kvm



21.10.20

Våning: 2
Lägenhetsnr: 41202

- Kök och vardagsrum i öppen planlösning där en bardel med vinkyl är ett möjligt tillval
- Genomgående lägenhet
- Stora fönsterpartier för maximalt ljusinsläpp



Takhöjd 2,5 m, om inget annat anges.
I lägenheten monteras vattenburna radiatorer.

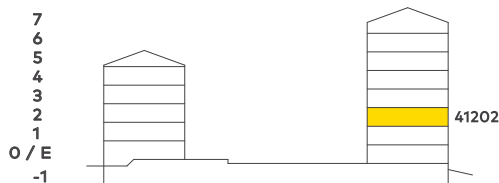
Skala 1:100



Teckenförklaringar

| | |
|-------|-------------------------|
| BH | Brösthöjd |
| G | Garderob |
| L | Linneskåp |
| LC | Lägenhetscentral |
| ST | Städskåp |
| K | Kyl |
| F | Frys |
| DM | Diskmaskin |
| U/M | Ugn och mikro i högskåp |
| TM | Tvättmaskin |
| TT | Torktumlare |
| - - - | Radiatorer |
| - - - | Tillval kökdel |

Lägenhetens placering - våningsplan



Lägenhetens placering i huset

Pilen visar trapphusets entré



Bostadsrättsföreningen förbehåller sig rätten till ändringar i utförande. Lägenheterna är uppmätta på ritning och variation kan förekomma vid fysisk uppmätning.

MAGNOLIA



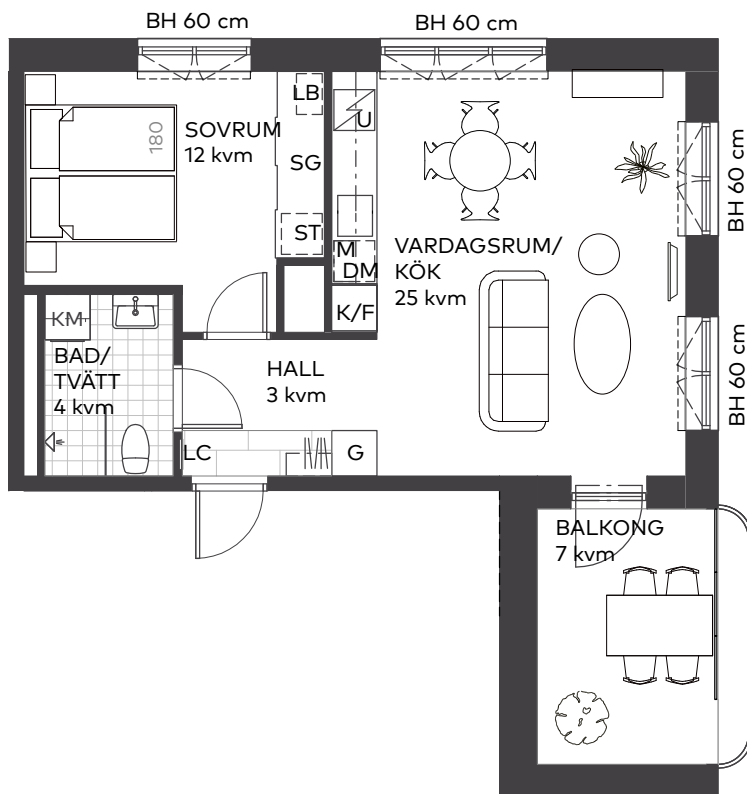
2 rok 46 kvm



Våning: 2
Lägenhetsnr: 41203

21.10.20

- Välplanerad hörnlägenhet
- Indragen inglasad balkong med fritt söderläge och utsikt mot torget
- Sovrum med skjutdörrsgarderob



Takhöjd 2,5 m, om inget annat anges.
I lägenheten monteras vattenburna radiatorer.

Skala 1:100



Teckenförklaringar

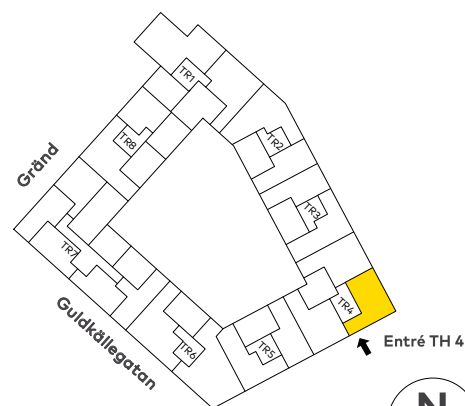
| | |
|------|--------------------|
| BH | Bröstningshöjd |
| G | Garderob |
| SG | Skjutdörrsgarderob |
| LB | Linnebackar |
| LC | Lägenhetscentral |
| ST | Städskap |
| K/F | Kyl/Frys |
| DM | Diskmaskin |
| M | Mikro i överskåp |
| U | Ugn |
| KM | Kombimaskin |
| ---- | Radiatorer |

Lägenhetens placering – våningsplan



Lägenhetens placering i huset

Pilen visar trapphusets entré



Bostadsrättsföreningen förbehåller sig rätten till ändringar i utförande. Lägenheterna är uppmätta på ritning och variation kan förekomma vid fysisk uppmätning.

MAGNOLIA

4 rok

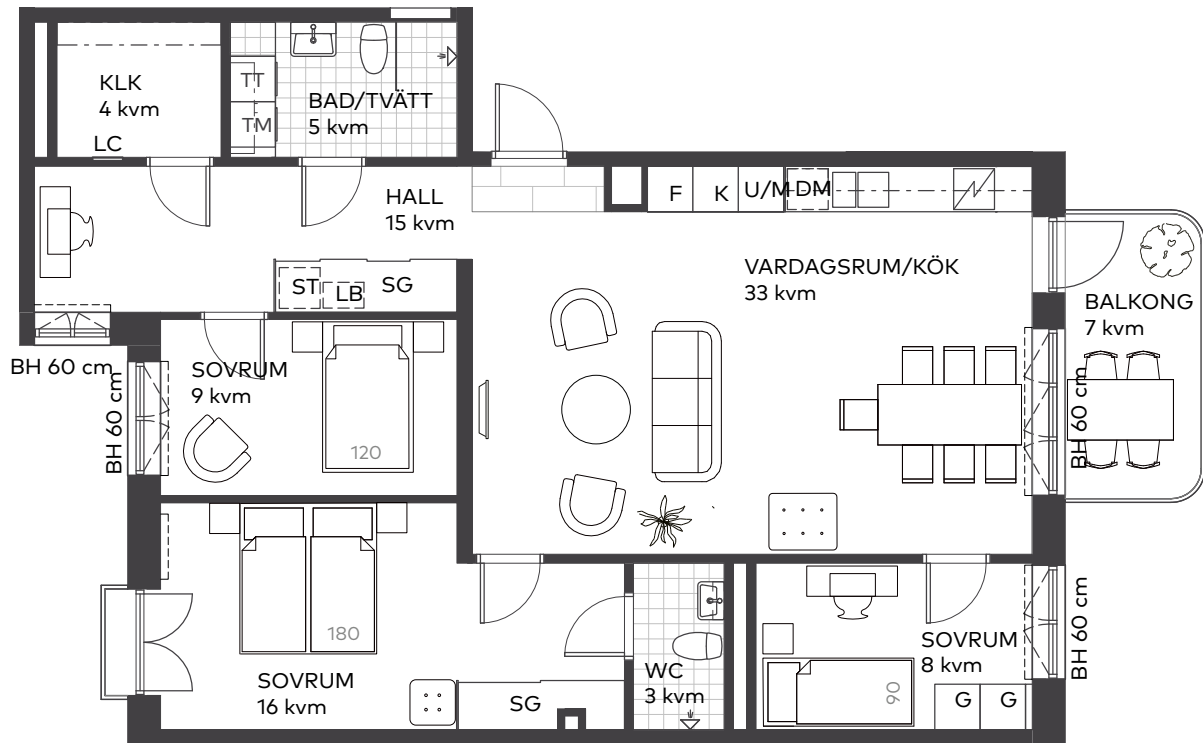
98 kvm



21.10.20

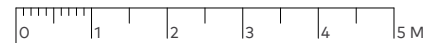
Våning: 3
Lägenhetsnr: 41301

- Balkong i söderläge
- Stort sovrum med fransk balkong och eget badrum
- Gott om förvaring både klädkammare och flera skjutdörrsgarderober



Takhöjd 2,5 m, om inget annat anges.
I lägenheten monteras vattenburna radiatorer.

Skala 1:100



Teckenförklaringar

| | |
|------|-------------------------|
| BH | Bröstningshöjd |
| G | Garderob |
| SG | Skjutdörrsgarderob |
| LB | Linnebackar |
| LC | Lägenhetscentral |
| ST | Städskap |
| K | Kyl |
| F | Frys |
| DM | Diskmaskin |
| U/M | Ugn och mikro i högskåp |
| TM | Tvättmaskin |
| TT | Torktumlare |
| ---- | Radiatorer |

Lägenhetens placering - våningsplan



Lägenhetens placering i huset Pilen visar trapphusets entré



Bostadsrättsföreningen förbehåller sig rätten till ändringar i utförande. Lägenheterna är uppmätta på ritning och variation kan förekomma vid fysisk uppmätning.

MAGNOLIA

3 rok

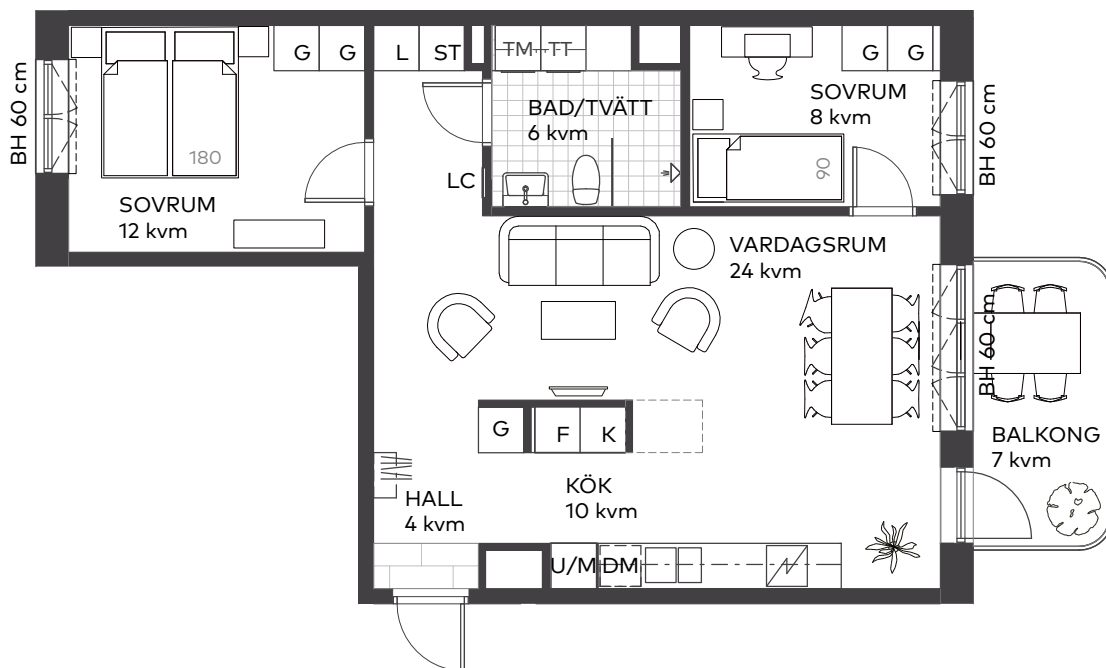
67 kvm



21.10.20

Våning: 3
Lägenhetsnr: 41302

- Kök och vardagsrum i öppen planlösning där en bardel med vinkyl är ett möjligt tillval
- Genomgående lägenhet
- Stora fönsterpartier för maximalt ljusinsläpp



Takhöjd 2,5 m, om inget annat anges.
I lägenheten monteras vattenburna radiatorer.

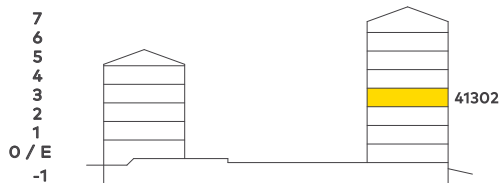
Skala 1:100



Teckenförklaringar

| | |
|-------|-------------------------|
| BH | Bröstningshöjd |
| G | Garderob |
| L | Linneskåp |
| LC | Lägenhetscentral |
| ST | Städsåp |
| K | Kyl |
| F | Frys |
| DM | Diskmaskin |
| U/M | Ugn och mikro i högskåp |
| TM | Tvättmaskin |
| TT | Torktumlare |
| - - - | Radiatorer |
| - - - | Tillval kökdel |

Lägenhetens placering - våningsplan



Lägenhetens placering i huset

Pilen visar trapphusets entré



Bostadsrättsföreningen förbehåller sig rätten till ändringar i utförande. Lägenheterna är uppmätta på ritning och variation kan förekomma vid fysisk uppmätning.

MAGNOLIA



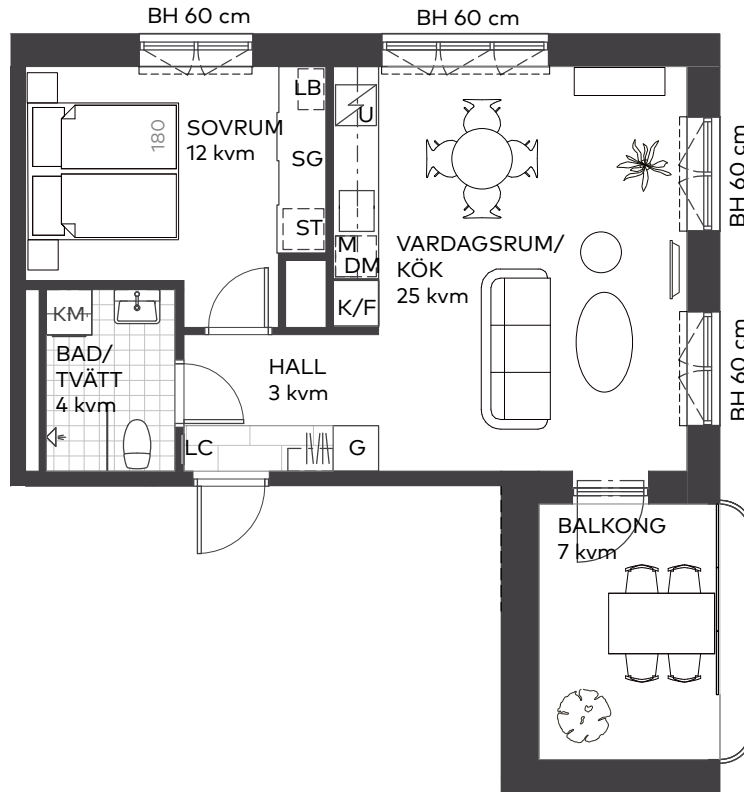
2 rok 46 kvm



Våning: 3
Lägenhetsnr:41303

21.10.20

- Indragen inglasad balkong med fritt söderläge och utsikt mot torget
- Sovrum med skjutdörrsgarderob
- Välplanerad hörnlägenhet



Takhöjd 2,5 m, om inget annat anges.
I lägenheten monteras vattenburna radiatorer.

Skala 1:100



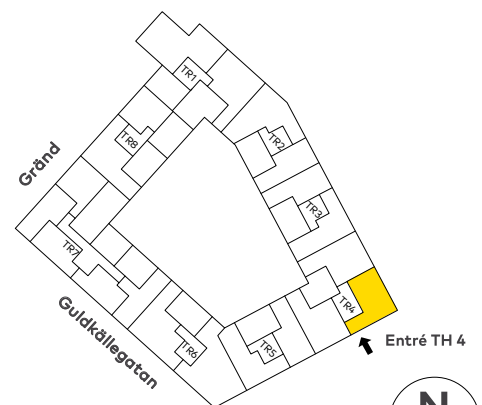
Teckenförklaringar

| | |
|------|--------------------|
| BH | Bröstningshöjd |
| G | Garderob |
| SG | Skjutdörrsgarderob |
| LB | Linnebackar |
| LC | Lägenhetscentral |
| ST | Städsåp |
| K/F | Kyl/Frys |
| DM | Diskmaskin |
| M | Mikro i överskåp |
| U | Ugn |
| KM | Kombimaskin |
| ---- | Radiatorer |

Lägenhetens placering – våningsplan



Lägenhetens placering i huset Pilen visar trapphusets entré



Bostadsrättsföreningen förbehåller sig rätten till ändringar i utförande. Lägenheterna är uppmätta på ritning och variation kan förekomma vid fysisk uppmätning.

MAGNOLIA



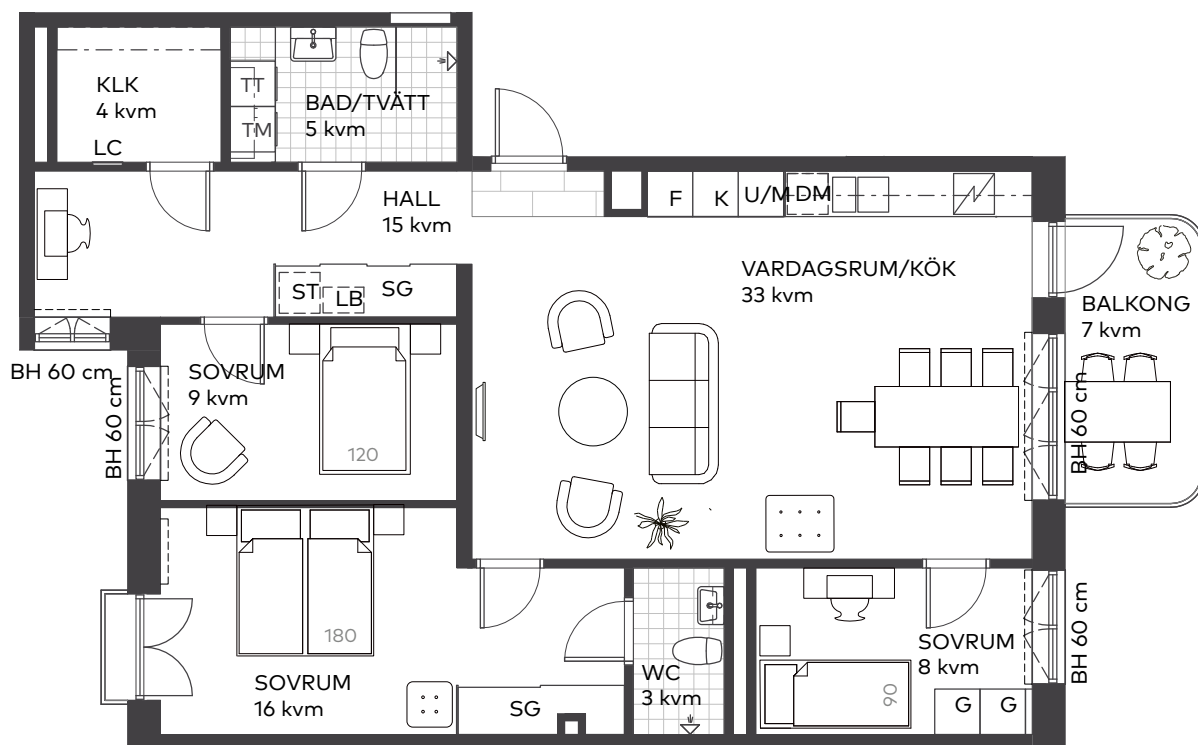
4 rok
98 kvm



Våning: 4
Lägenhetsnr: 41401

21.10.20

- Balkong i söderläge
- Stort sovrum med fransk balkong och eget badrum
- Gott om förvaring både klädskåp och flera skjutdörrsgarderober



Takhöjd 2,5 m, om inget annat anges.
I lägenheten monteras vattenburna radiatorer.

Skala 1:100



Teckenförklaringar

| | |
|------|-------------------------|
| BH | Bröstningshöjd |
| G | Garderob |
| SG | Skjutdörrsgarderob |
| LB | Linnebackar |
| LC | Lägenhetscentral |
| ST | Städskåp |
| K | Kyl |
| F | Frys |
| DM | Diskmaskin |
| U/M | Ugn och mikro i högskåp |
| TM | Tvättmaskin |
| TT | Torktumlare |
| ---- | Radiatorer |

Lägenhetens placering
- våningsplan



Lägenhetens placering i huset
Pilen visar trapphusets entré



Bostadsrättsföreningen förbehåller sig rätten till ändringar i utförande. Lägenheterna är uppmätta på ritning och variation kan förekomma vid fysisk uppmätning.

MAGNOLIA



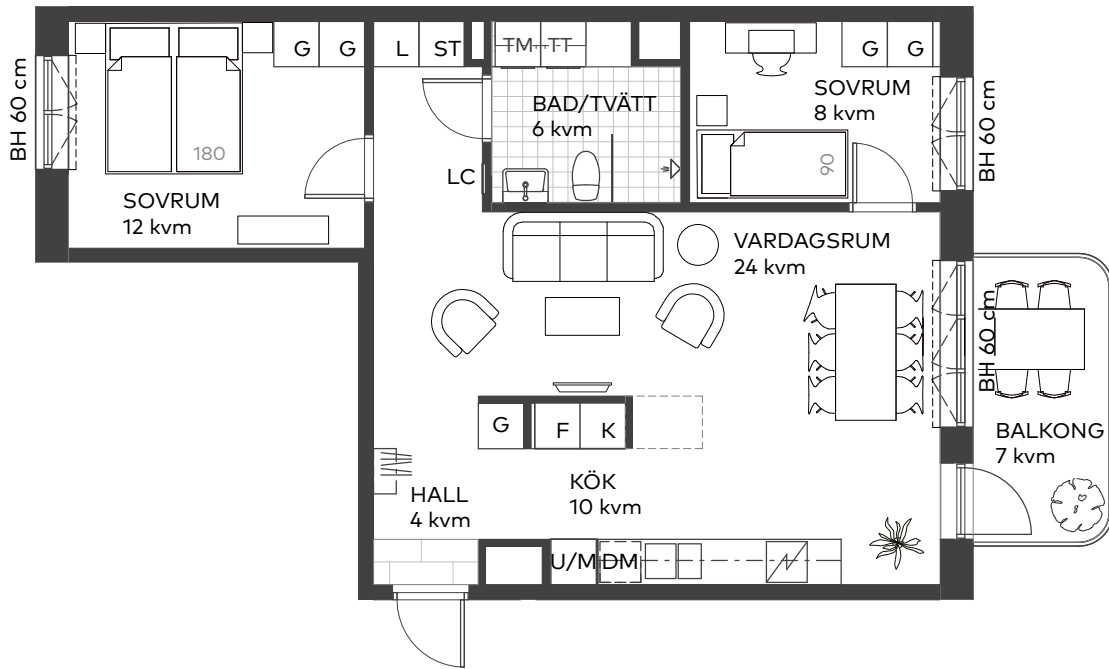
3 rok
67 kvm



21.10.20

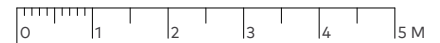
Våning: 4
Lägenhetsnr: 41402

- Kök och vardagsrum i öppen planlösning där en bardel med vinkyl är ett möjligt tillval
- Genomgående lägenhet
- Stora fönsterpartier för maximalt ljusinsläpp



Takhöjd 2,5 m, om inget annat anges.
I lägenheten monteras vattenburna radiatorer.

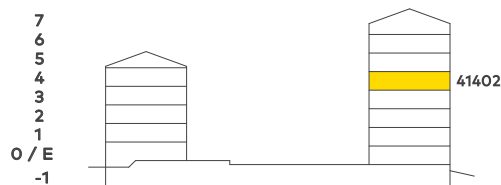
Skala 1:100



Teckenförklaringar

| | |
|-------|-------------------------|
| BH | Bröstningshöjd |
| G | Garderob |
| L | Linneskåp |
| LC | Lägenhetscentral |
| ST | Städsåp |
| K | Kyl |
| F | Frys |
| DM | Diskmaskin |
| U/M | Ugn och mikro i högskåp |
| TM | Tvättmaskin |
| TT | Torktumlare |
| - - - | Radiatorer |
| - - - | Tillval kökdel |

Lägenhetens placering
- våningsplan



Lägenhetens placering i huset
Pilen visar trapphusets entré



Bostadsrättsföreningen förbehåller sig rätten till ändringar i utförande. Lägenheterna är uppmätta på ritning och variation kan förekomma vid fysisk uppmätning.

MAGNOLIA



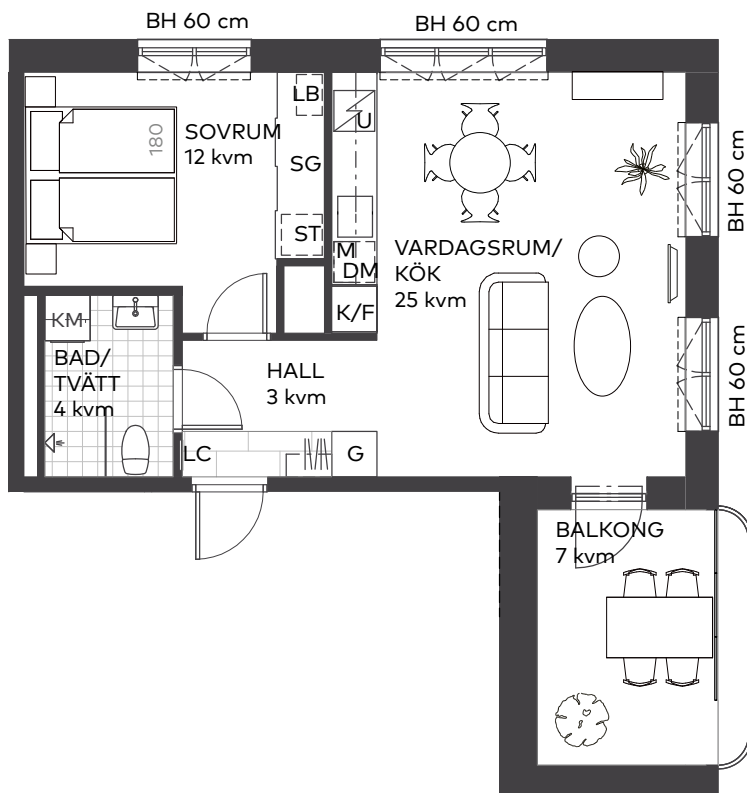
2 rok 46 kvm



Våning: 4
Lägenhetsnr:41403

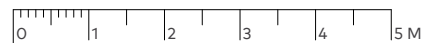
21.10.20

- Välplanerad hörnlägenhet
- Indragen inglasad balkong med fritt söderläge och utsikt mot torget
- Sovrum med skjutdörrsgarderob



Takhöjd 2,5 m, om inget annat anges.
I lägenheten monteras vattenburna radiatorer.

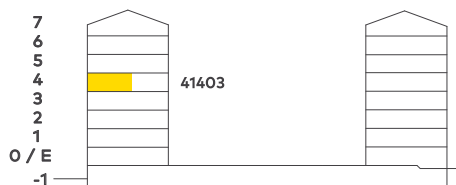
Skala 1:100



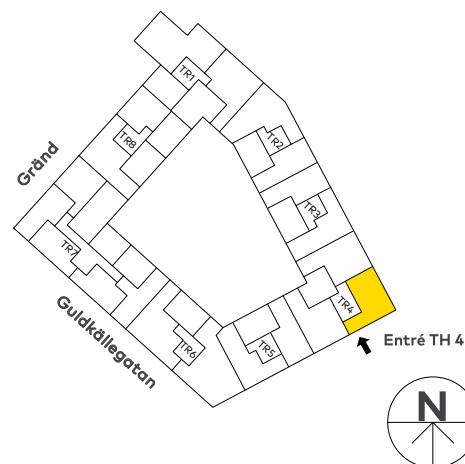
Teckenförklaringar

| | |
|------|--------------------|
| BH | Bröstningshöjd |
| G | Garderob |
| SG | Skjutdörrsgarderob |
| LB | Linnebackar |
| LC | Lägenhetscentral |
| ST | Städsåp |
| K/F | Kyl/Frys |
| DM | Diskmaskin |
| M | Mikro i överskåp |
| U | Ugn |
| KM | Kombimaskin |
| ---- | Radiatorer |

Lägenhetens placering – våningsplan



Lägenhetens placering i huset Pilen visar trapphusets entré



Bostadsrättsföreningen förbehåller sig rätten till ändringar i utförande. Lägenheterna är uppmätta på ritning och variation kan förekomma vid fysisk uppmätning.

MAGNOLIA

4 rok

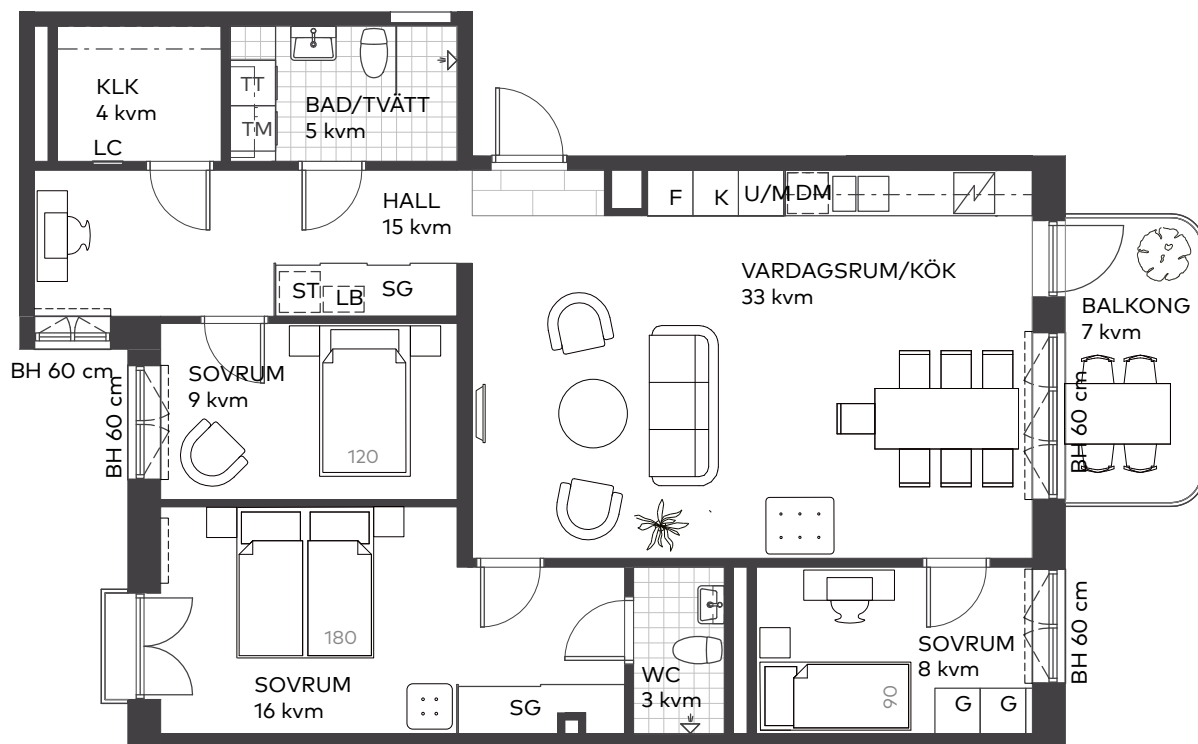
98 kvm



Våning: 5
Lägenhetsnr: 41501

21.10.20

- Balkong i söderläge
- Stort sovrum med fransk balkong och eget badrum
- Gott om förvaring både klädkammare och flera skjutdörrsgarderober



Takhöjd 2,5 m, om inget annat anges.
I lägenheten monteras vattenburna radiatorer.

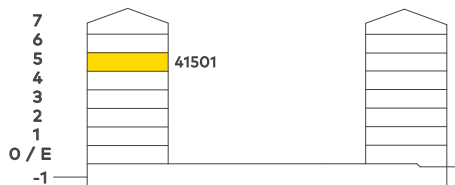
Skala 1:100



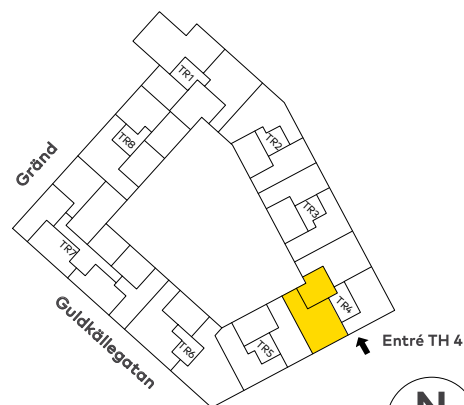
Teckenförklaringar

| | |
|------|-------------------------|
| BH | Bröstningshöjd |
| G | Garderob |
| SG | Skjutdörrsgarderob |
| LB | Linnebackar |
| LC | Lägenhetscentral |
| ST | Städskep |
| K | Kyl |
| F | Frys |
| DM | Diskmaskin |
| U/M | Ugn och mikro i högskåp |
| TM | Tvättmaskin |
| TT | Torktumlare |
| ---- | Radiatorer |

Lägenhetens placering - våningsplan



Lägenhetens placering i huset Pilen visar trapphusets entré



Bostadsrättsföreningen förbehåller sig rätten till ändringar i utförande. Lägenheterna är uppmätta på ritning och variation kan förekomma vid fysisk uppmätning.

MAGNOLIA



3 rok

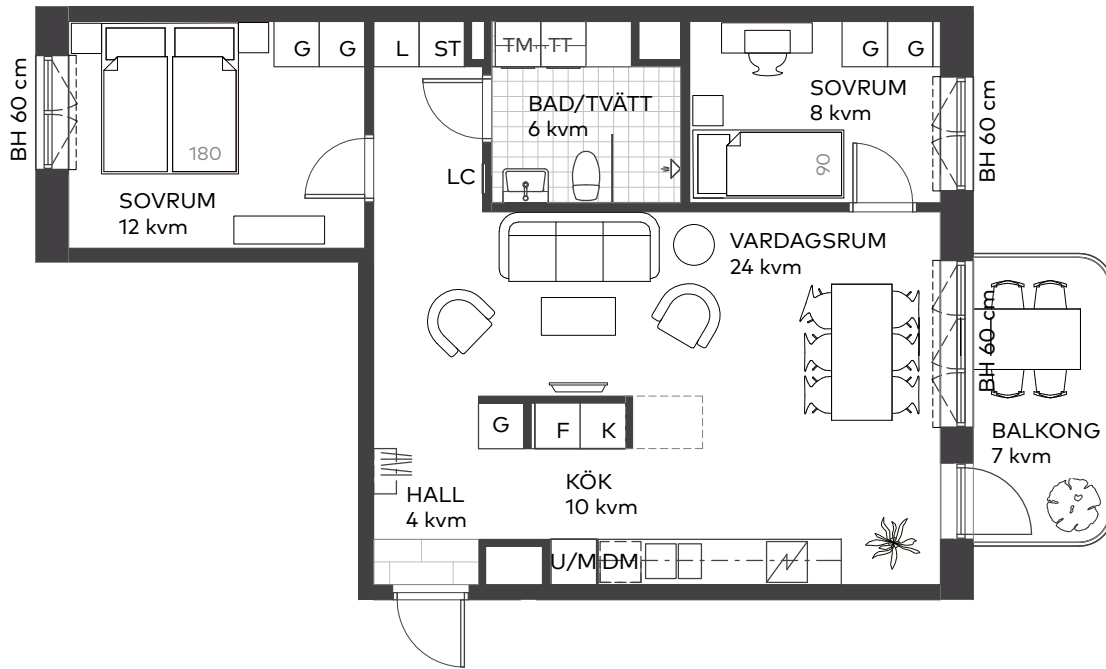
67 kvm



Våning: 5
Lägenhetsnr: 41502

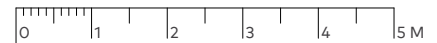
21.10.20

- Kök och vardagsrum i öppen planlösning där en bardel med vinkyl är ett möjligt tillval
- Genomgående lägenhet
- Stora fönsterpartier för maximalt ljusinsläpp



Takhöjd 2,5 m, om inget annat anges.
I lägenheten monteras vattenburna radiatorer.

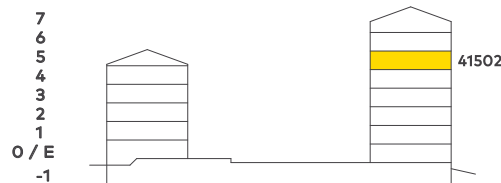
Skala 1:100



Teckenförklaringar

| | |
|-------|-------------------------|
| BH | Bröstningshöjd |
| G | Garderob |
| L | Linneskåp |
| LC | Lägenhetscentral |
| ST | Städsåp |
| K | Kyl |
| F | Frys |
| DM | Diskmaskin |
| U/M | Ugn och mikro i högskåp |
| TM | Tvättmaskin |
| TT | Torktumlare |
| - - - | Radiatorer |
| - - - | Tillval kökdel |

Lägenhetens placering - våningsplan



Lägenhetens placering i huset Pilen visar trapphusets entré



Bostadsrättsföreningen förbehåller sig rätten till ändringar i utförande. Lägenheterna är uppmätta på ritning och variation kan förekomma vid fysisk uppmätning.

MAGNOLIA



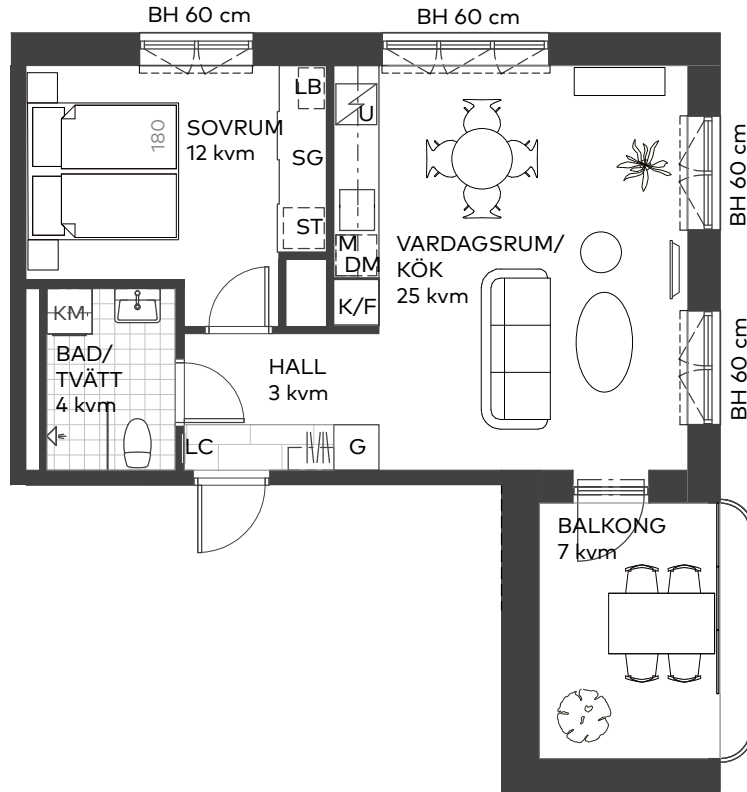
2 rok 46 kvm



Våning: 5
Lägenhetsnr:41503

21.10.20

- Välplanerad hörnlägenhet
- Indragen, inglasad balkong med fritt söderläge och utsikt mot torget
- Sovrum med skjutdörrsgarderob



Takhöjd 2,5 m, om inget annat anges.
I lägenheten monteras vattenburna radiatorer.

Skala 1:100



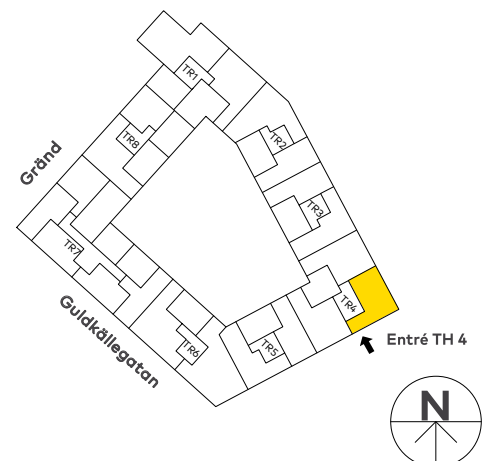
Teckenförklaringar

| | |
|-------|--------------------|
| BH | Bröstningshöjd |
| G | Garderob |
| SG | Skjutdörrsgarderob |
| LB | Linnebackar |
| LC | Lägenhetscentral |
| ST | Städskap |
| K/F | Kyl/Frys |
| DM | Diskmaskin |
| M | Mikro i överskåp |
| U | Ugn |
| KM | Kombimaskin |
| ----- | Radiatorer |

Lägenhetens placering - våningsplan



Lägenhetens placering i huset Pilen visar trapphusets entré



Bostadsrättsföreningen förbehåller sig rätten till ändringar i utförande. Lägenheterna är uppmätta på ritning och variation kan förekomma vid fysisk uppmätning.

MAGNOLIA

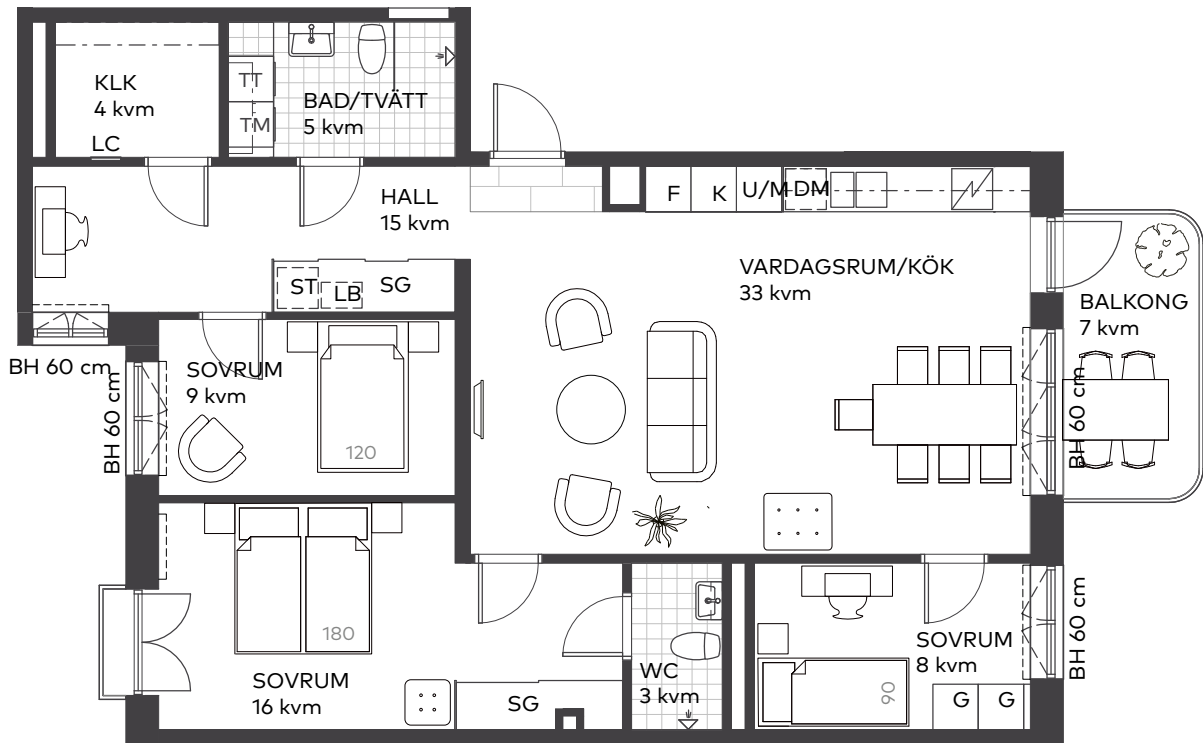
4 rok
98 kvm



Våning: 6
Lägenhetsnr: 41601

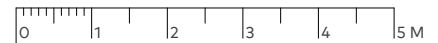
21.10.20

- Balkong i söderläge
- Stort sovrum med fransk balkong och eget badrum
- Gott om förvaring både klädkammare och flera skjutdörrsgarderober



Takhöjd 2,5 m, om inget annat anges.
I lägenheten monteras vattenburna radiatorer.

Skala 1:100



Teckenförklaringar

| | |
|------|-------------------------|
| BH | Bröstningshöjd |
| G | Garderob |
| SG | Skjutdörrsgarderob |
| LB | Linnebackar |
| LC | Lägenhetscentral |
| ST | Städsåp |
| K | Kyl |
| F | Frys |
| DM | Diskmaskin |
| U/M | Ugn och mikro i högskåp |
| TM | Tvättmaskin |
| TT | Torktumlare |
| ---- | Radiatorer |

Lägenhetens placering – våningsplan



Lägenhetens placering i huset Pilen visar trapphusets entré



Bostadsrättsföreningen förbehåller sig rätten till ändringar i utförande. Lägenheterna är uppmätta på ritning och variation kan förekomma vid fysisk uppmätning.

MAGNOLIA



3 rok

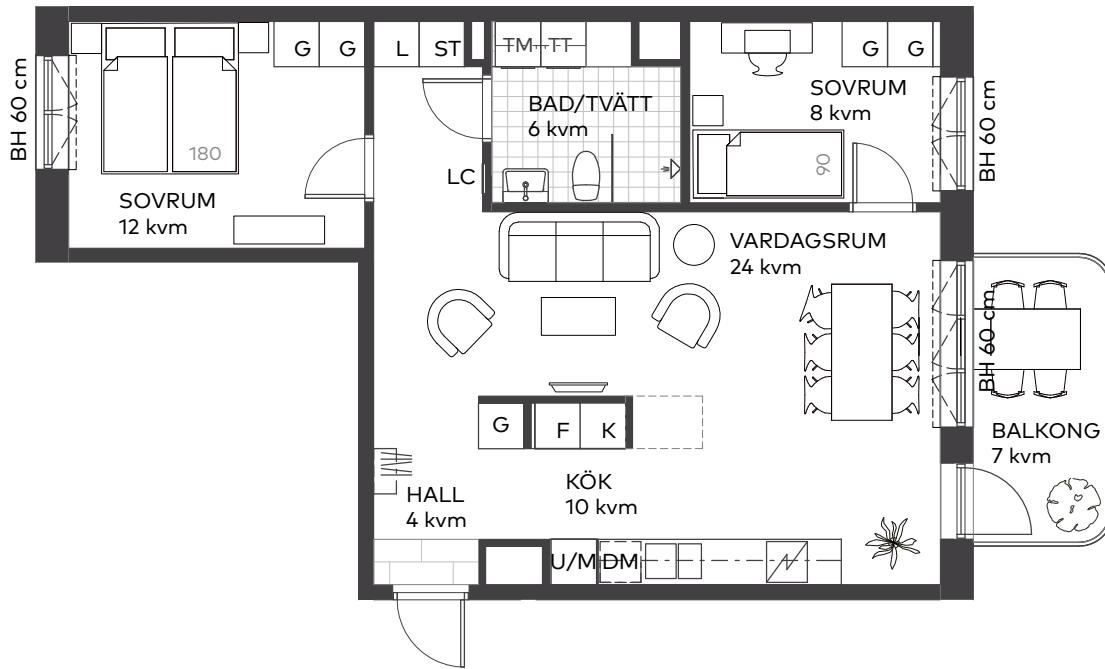
67 kvm



Våning: 6
Lägenhetsnr: 41602

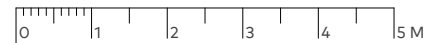
21.10.20

- Kök och vardagsrum i öppen planlösning där en bardel med vinkyl är ett möjligt tillval
- Genomgående lägenhet
- Stora fönsterpartier för maximalt ljusinsläpp



Takhöjd 2,5 m, om inget annat anges.
I lägenheten monteras vattenburna radiatorer.

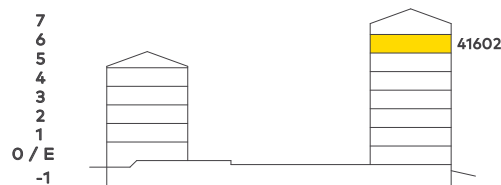
Skala 1:100



Teckenförklaringar

| | |
|-------|-------------------------|
| BH | Bröstningshöjd |
| G | Garderob |
| L | Linneskåp |
| LC | Lägenhetscentral |
| ST | Städsåp |
| K | Kyl |
| F | Frys |
| DM | Diskmaskin |
| U/M | Ugn och mikro i högskåp |
| TM | Tvättmaskin |
| TT | Torktumlare |
| - - - | Radiatorer |
| - - - | Tillval kökdel |

Lägenhetens placering - våningsplan



Lägenhetens placering i huset

Pilen visar trapphusets entré



Bostadsrättsföreningen förbehåller sig rätten till ändringar i utförande. Lägenheterna är uppmätta på ritning och variation kan förekomma vid fysisk uppmätning.

MAGNOLIA



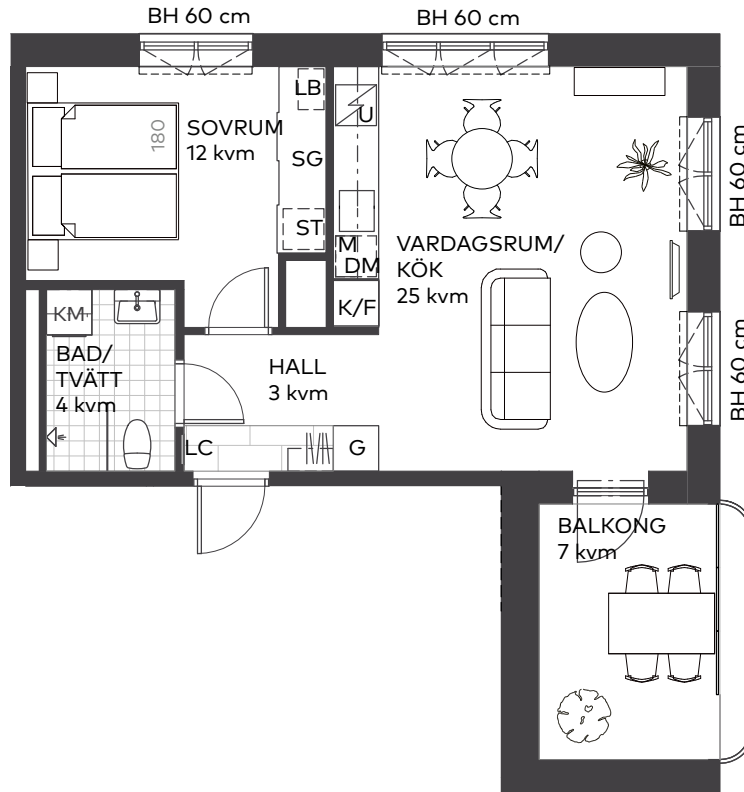
2 rok 46 kvm



Våning: 6
Lägenhetsnr:41603

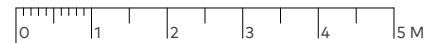
21.10.20

- Välplanerad hörnlägenhet
- Indragen inglasad balkong med fritt söderläge och utsikt mot torget
- Sovrum med skjutdörrsgarderob



Takhöjd 2,5 m, om inget annat anges.
I lägenheten monteras vattenburna radiatorer.

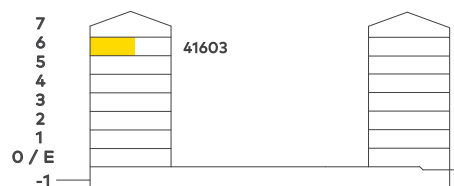
Skala 1:100



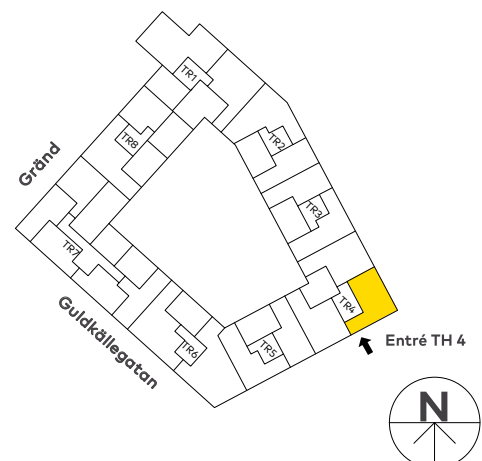
Teckenförklaringar

| | |
|------|--------------------|
| BH | Bröstningshöjd |
| G | Garderob |
| SG | Skjutdörrsgarderob |
| LB | Linnebackar |
| LC | Lägenhetscentral |
| ST | Städsåp |
| K/F | Kyl/Frys |
| DM | Diskmaskin |
| M | Mikro i överskåp |
| U | Ugn |
| KM | Kombimaskin |
| ---- | Radiatorer |

Lägenhetens placering – våningsplan



Lägenhetens placering i huset Pilen visar trapphusets entré



Bostadsrättsföreningen förbehåller sig rätten till ändringar i utförande. Lägenheterna är uppmätta på ritning och variation kan förekomma vid fysisk uppmätning.

MAGNOLIA

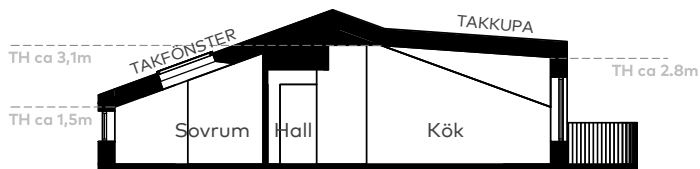
3 rok 82 kvm



Våning: 7
Lägenhetsnr: 41701

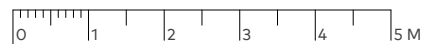
21.10.20

- Vindslägenhet med takfönster och karaktär
- Trevlig social planlösning mellan vardagsrum och kök
- Balkong i söderläge med utsikt mot torget



Takhöjd 2,5 m, om inget annat anges. Takhöjd badrum ca 2,3 m
I lägenheten monteras vattenburna radiatorer.
Vindslägenhet med snedtak, upp till 3,1 m.
Minsta rumshöjd angiven vid yttervägg (TH).

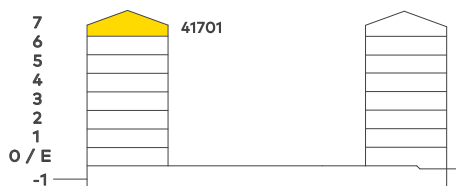
Skala 1:100



Teckenförklaringar

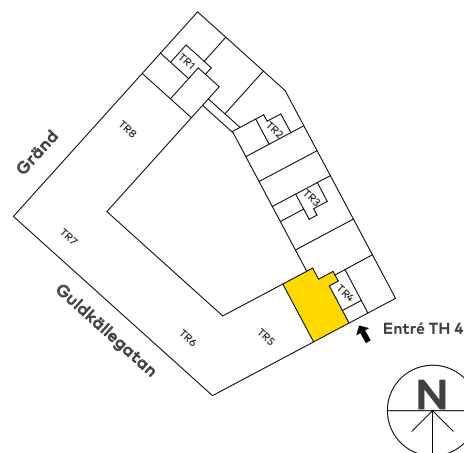
| | |
|------|-------------------------|
| BH | Bröstningshöjd |
| FH | Fönsterhöjd (avvikande) |
| TF | Takfönster |
| G | Garderob |
| SG | Skjutdörrsgarderob |
| LB | Linnebackar |
| LC | Lägenhetscentral |
| ST | Städsåp |
| K | Kyl |
| F | Frys |
| DM | Diskmaskin |
| U/M | Ugn och mikro i högskåp |
| TM | Tvättmaskin |
| TT | Torktumlare |
| ---- | Radiatorer |

Lägenhetens placering – våningsplan



Lägenhetens placering i huset

Pilen visar trapphusets entré



Bostadsrättsföreningen förbehåller sig rätten till ändringar i utförande. Lägenheterna är uppmätta på ritning och variation kan förekomma vid fysisk uppmätning.

MAGNOLIA

3 rok

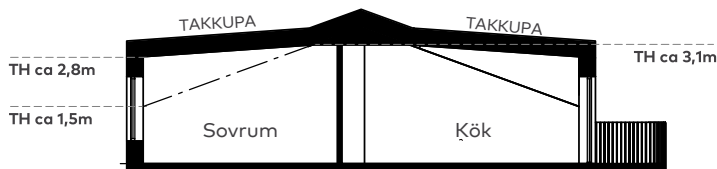
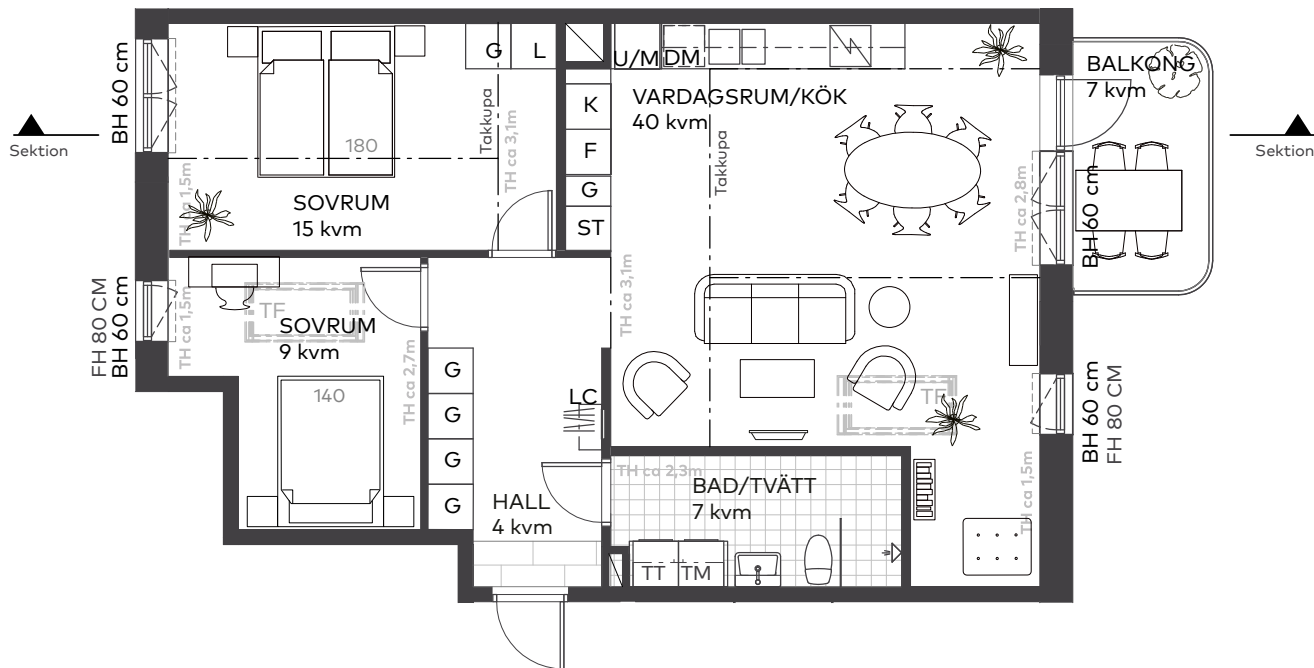
77 kvm



21.10.20

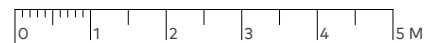
Våning: 7
Lägenhetsnr: 41702

- Trevlig och genomgående planlösning
- Stor balkong med morgonsol
- Härlig vindskarakter med takfönster



Takhöjd 2,5 m, om inget annat anges. Takhöjd badrum ca 2,3 m
I lägenheten monteras vattenburna radiatorer.
Vindslägenhet med snedtak, upp till 3,1 m.
Minsta rumshöjd angiven vid yttervägg (TH).

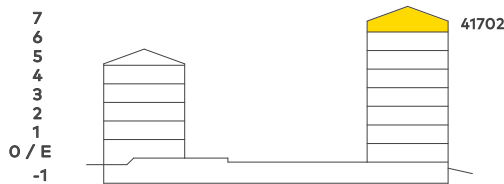
Skala 1:100



Teckenförklaringar

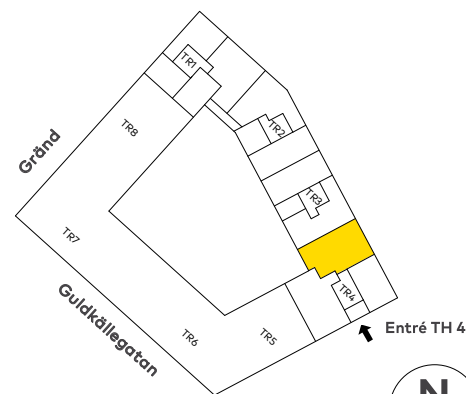
| | |
|------|-------------------------|
| BH | Bröstningshöjd |
| FH | Fönsterhöjd (avvikande) |
| TF | Takfönster |
| G | Garderob |
| L | Linneskåp |
| LC | Lägenhetscentral |
| ST | Städsåp |
| K | Kyl |
| F | Frys |
| DM | Diskmaskin |
| U/M | Ugn och mikro i högskåp |
| TM | Tvättmaskin |
| TT | Torktumlare |
| ---- | Radiatorer |

Lägenhetens placering – våningsplan



Lägenhetens placering i huset

Pilen visar trapphusets entré



Bostadsrättsföreningen förbehåller sig rätten till ändringar i utförande. Lägenheterna är uppmätta på ritning och variation kan förekomma vid fysisk uppmätning.

MAGNOLIA



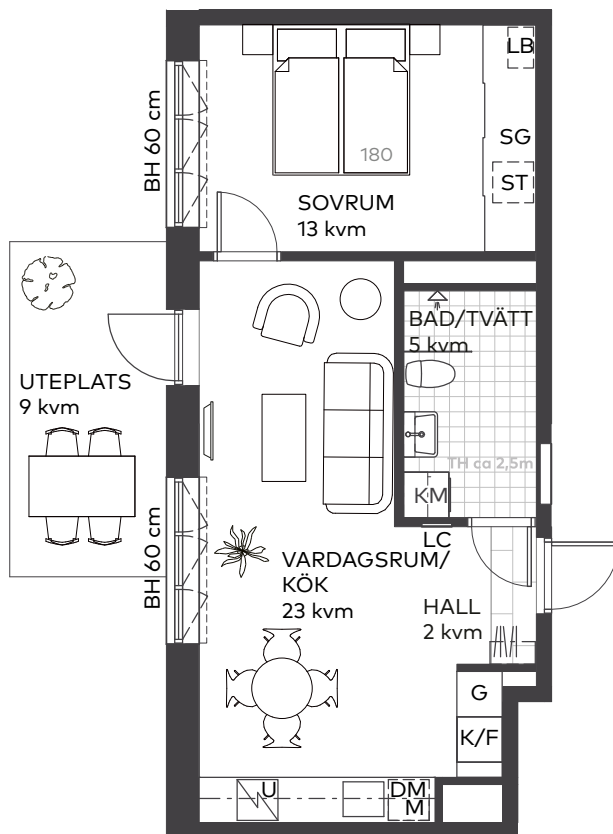
2 rok 45 kvm

Våning: 0
Lägenhetsnr: 51001



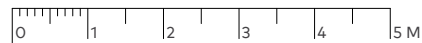
21.10.20

- Välplanerad tvåa med extra takhöjd
- Fin uteplats mot innergården
- Stort sovrum med skjutdörrsgarderob



Takhöjd 3,1 m, om inget annat anges. Takhöjd badrum ca 2,5 m
I lägenheten monteras vattenburna radiatorer.

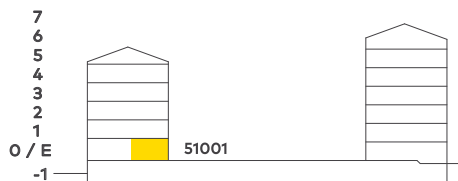
Skala 1:100



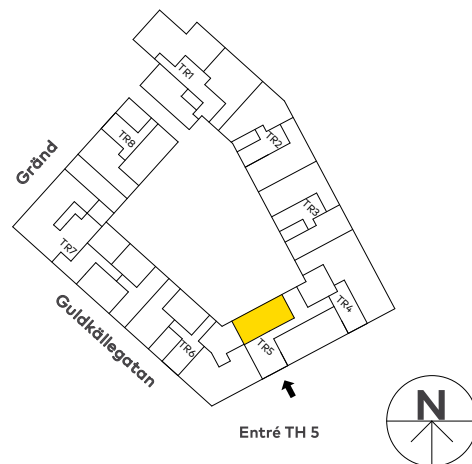
Teckenförklaringar

| | |
|-------|--------------------|
| BH | Bröstningshöjd |
| G | Garderob |
| SG | Skjutdörrsgarderob |
| LB | Linnebackar |
| LC | Lägenhetscentral |
| ST | Städkåp |
| K/F | Kyl/Frys |
| DM | Diskmaskin |
| M | Mikro i överskåp |
| U | Ugn |
| KM | Kombimaskin |
| ----- | Radiatorer |

Lägenhetens placering – våningsplan



Lägenhetens placering i huset Pilen visar trapphusets entré



Bostadsrättsföreningen förbehåller sig rätten till ändringar i utförande. Lägenheterna är uppmätta på ritning och variation kan förekomma vid fysisk uppmätning.

MAGNOLIA

3 rok

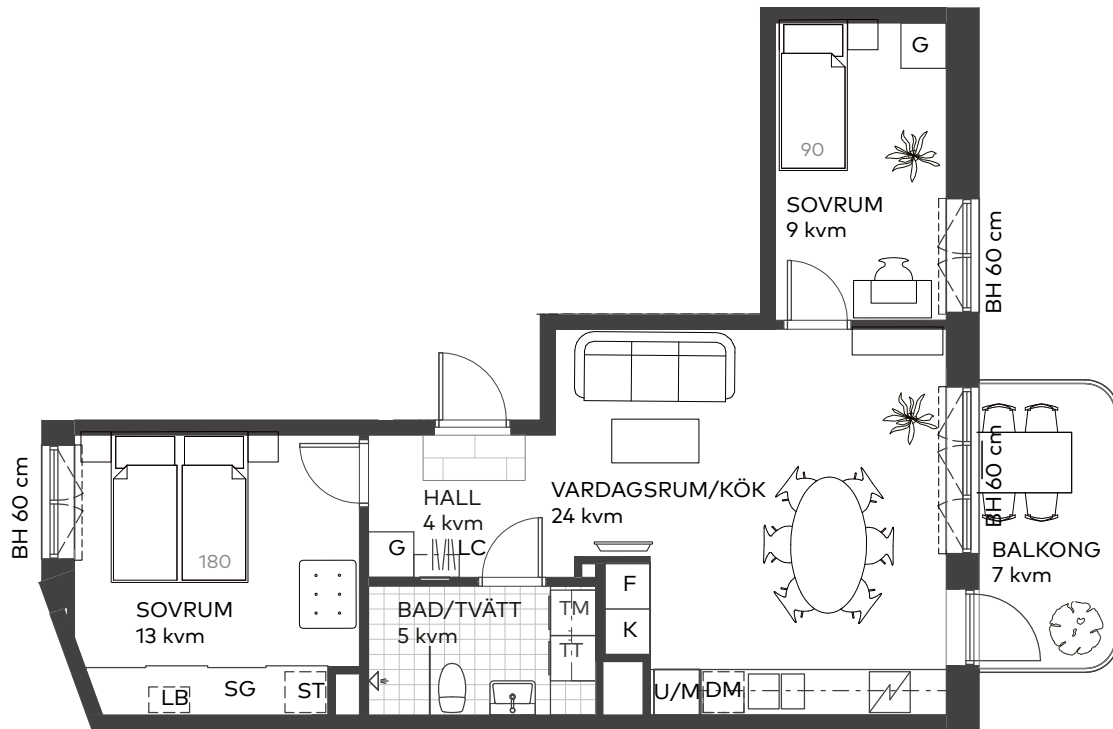
58 kvm



Våning: 1
Lägenhetsnr: 51101

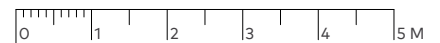
21.10.20

- Bra planerad trea
- Fin balkong med härligt söderläge mot torget
- Två bra sovrum varav ett med skjutdörrsgarderob



Takhöjd 2,5 m, om inget annat anges.
I lägenheten monteras vattenburna radiatorer.

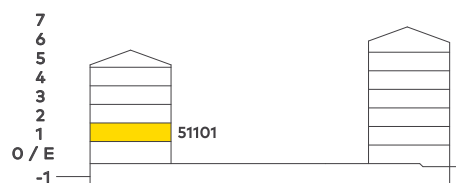
Skala 1:100



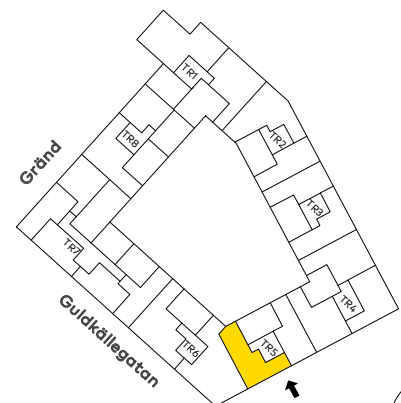
Teckenförklaringar

| | |
|-------|-------------------------|
| BH | Bröstningshöjd |
| G | Garderob |
| SG | Skjutdörrsgarderob |
| LB | Linnebackar |
| LC | Lägenhetscentral |
| ST | Städsåp |
| K | Kyl |
| F | Frys |
| DM | Diskmaskin |
| U/M | Ugn och mikro i högskåp |
| TM | Tvättmaskin |
| TT | Torktumlare |
| ----- | Radiatorer |

Lägenhetens placering - våningsplan



Lägenhetens placering i huset Pilen visar trapphusets entré



Entré TH 5



Bostadsrättsföreningen förbehåller sig rätten till ändringar i utförande. Lägenheterna är uppmätta på ritning och variation kan förekomma vid fysisk uppmätning.

MAGNOLIA

1 rok

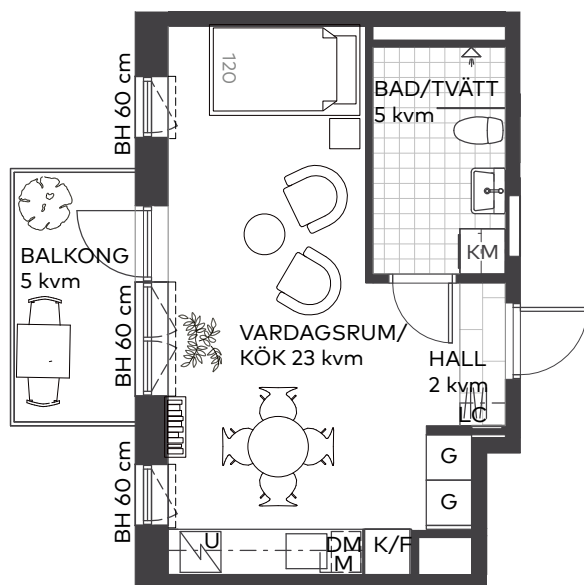
30 kvm



21.10.20

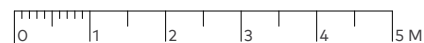
Våning: 1
Lägenhetsnr: 51102

- Välplanerad och lättmöblerad etta
- Fin balkong mot gården
- Rymligt badrum med kombinerad tvätt- och torktumlare



Takhöjd 2,5 m, om inget annat anges.
I lägenheten monteras vattenburna radiatorer.

Skala 1:100



Teckenförklaringar

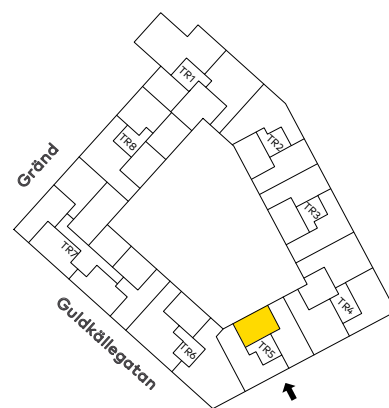
| | |
|-------|------------------|
| BH | Bröstningshöjd |
| G | Garderob |
| LC | Lägenhetscentral |
| K/F | Kyl/Frys |
| DM | Diskmaskin |
| M | Mikro i överskåp |
| U | Ugn |
| KM | Kombimaskin |
| ----- | Radiatorer |

Lägenhetens placering - våningsplan



Lägenhetens placering i huset

Pilen visar trapphusets entré



Bostadsrättsföreningen förbehåller sig rätten till ändringar i utförande. Lägenheterna är uppmätta på ritning och variation kan förekomma vid fysisk uppmätning.

MAGNOLIA



2 rok

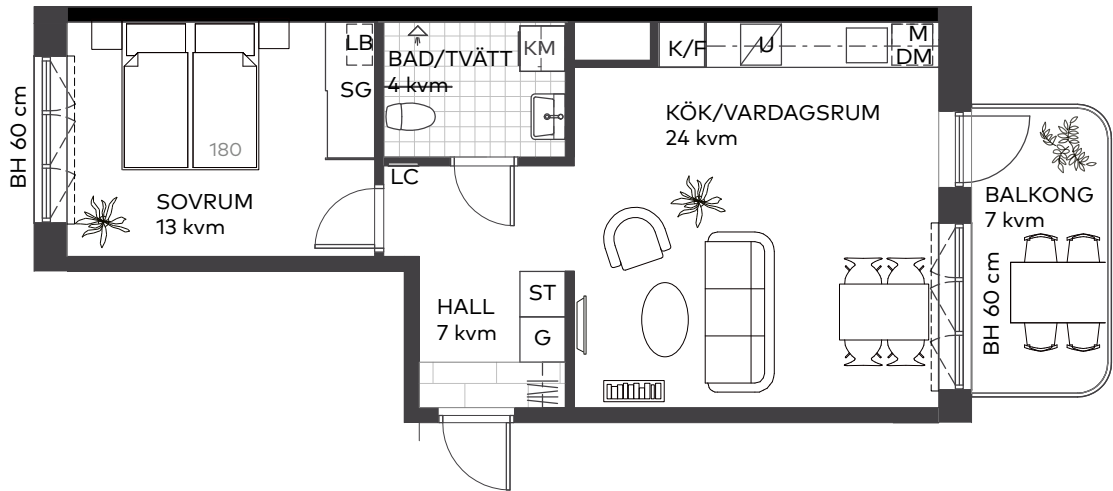
49 kvm



Våning: 1
Lägenhetsnr: 51103

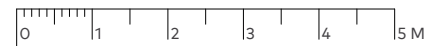
21.10.20

- Välplanerad tvåa med balkong i söderläge mot torget
- Öppen trevlig planlösning
- Stort sovrum med skjutdörrsgarderob



Takhöjd 2,5 m, om inget annat anges.
I lägenheten monteras vattenburna radiatorer.

Skala 1:100



Teckenförklaringar

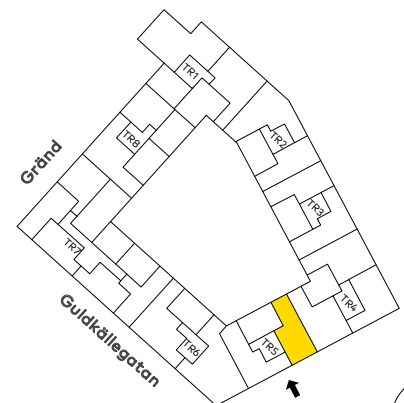
| | |
|------|--------------------|
| BH | Bröstningshöjd |
| G | Garderob |
| SG | Skjutdörrsgarderob |
| LB | Linnebackar |
| LC | Lägenhetscentral |
| ST | Städsåp |
| K/F | Kyl/Frys |
| DM | Diskmaskin |
| M | Mikro i överskåp |
| U | Ugn |
| KM | Kombimaskin |
| ---- | Radiatorer |

Lägenhetens placering – våningsplan



Lägenhetens placering i huset

Pilen visar trapphusets entré



Bostadsrättsföreningen förbehåller sig rätten till ändringar i utförande. Lägenheterna är uppmätta på ritning och variation kan förekomma vid fysisk uppmätning.

MAGNOLIA



3 rok

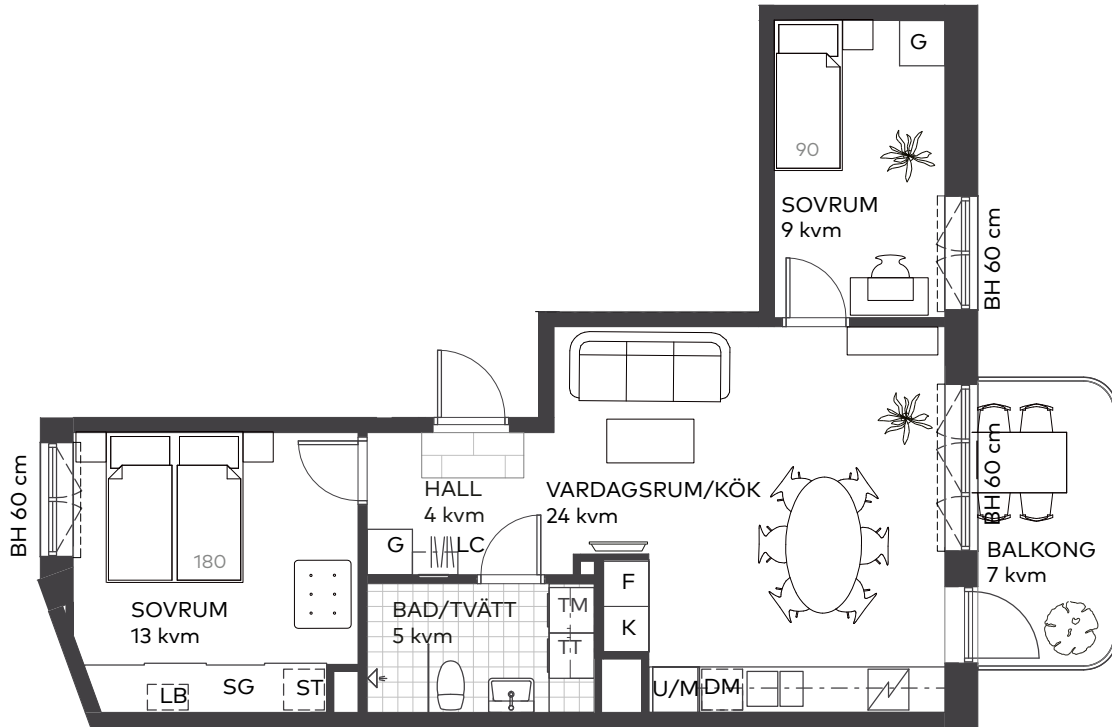
58 kvm

Våning: 2
Lägenhetsnr: 51201



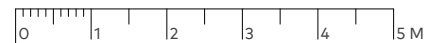
21.10.20

- Välplanerad och yteffektiv trea
- Fin balkong med härligt söderläge mot torget
- Två bra sovrum varav ett med skjutdörrsgarderob



Takhöjd 2,5 m, om inget annat anges.
I lägenheten monteras vattenburna radiatorer.

Skala 1:100



Teckenförklaringar

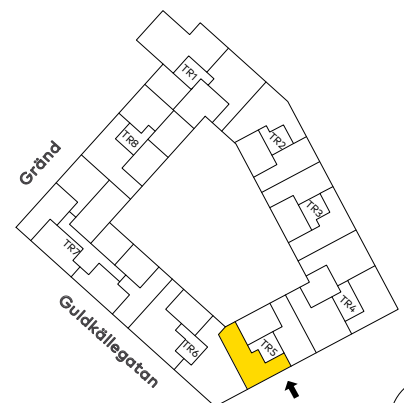
| | |
|-------|-------------------------|
| BH | Bröstningshöjd |
| G | Garderob |
| SG | Skjutdörrsgarderob |
| LB | Linnebackar |
| LC | Lägenhetscentral |
| ST | Städsåp |
| K | Kyl |
| F | Frys |
| DM | Diskmaskin |
| U/M | Ugn och mikro i högskåp |
| TM | Tvättmaskin |
| TT | Torktumlare |
| ----- | Radiatorer |

Lägenhetens placering – våningsplan



Lägenhetens placering i huset

Pilen visar trapphusets entré



Bostadsrättsföreningen förbehåller sig rätten till ändringar i utförande. Lägenheterna är uppmätta på ritning och variation kan förekomma vid fysisk uppmätning.

MAGNOLIA

Entré TH 5



1 rok

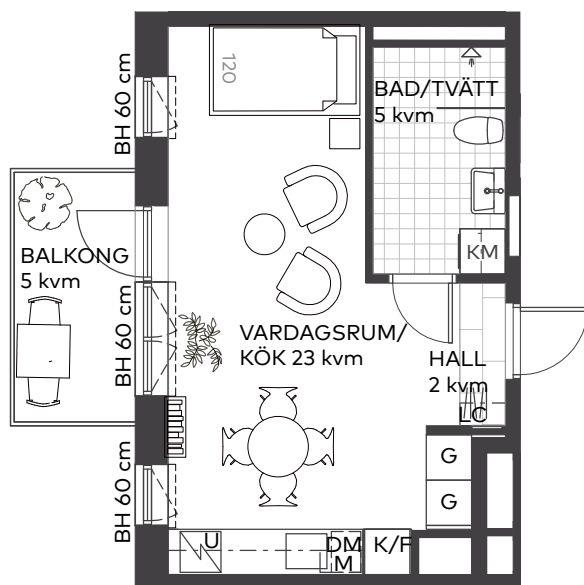
30 kvm



21.10.20

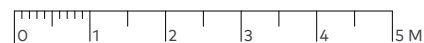
Våning: 2
Lägenhetsnr: 51202

- Välplanerad och lättmöblerad etta
- Fin balkong mot gården
- Rymligt badrum med kombinerad tvätt- och torktumlare



Takhöjd 2,5 m, om inget annat anges.
I lägenheten monteras vattenburna radiatorer.

Skala 1:100



Teckenförklaringar

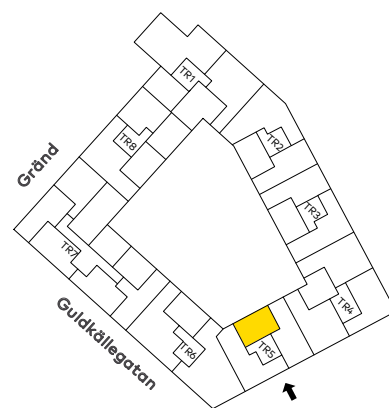
| | |
|-------|------------------|
| BH | Bröstningshöjd |
| G | Garderob |
| LC | Lägenhetscentral |
| K/F | Kyl/Frys |
| DM | Diskmaskin |
| M | Mikro i överskåp |
| U | Ugn |
| KM | Kombimaskin |
| ----- | Radiatorer |

Lägenhetens placering - våningsplan



Lägenhetens placering i huset

Pilen visar trapphusets entré



Bostadsrättsföreningen förbehåller sig rätten till ändringar i utförande. Lägenheterna är uppmätta på ritning och variation kan förekomma vid fysisk uppmätning.

MAGNOLIA



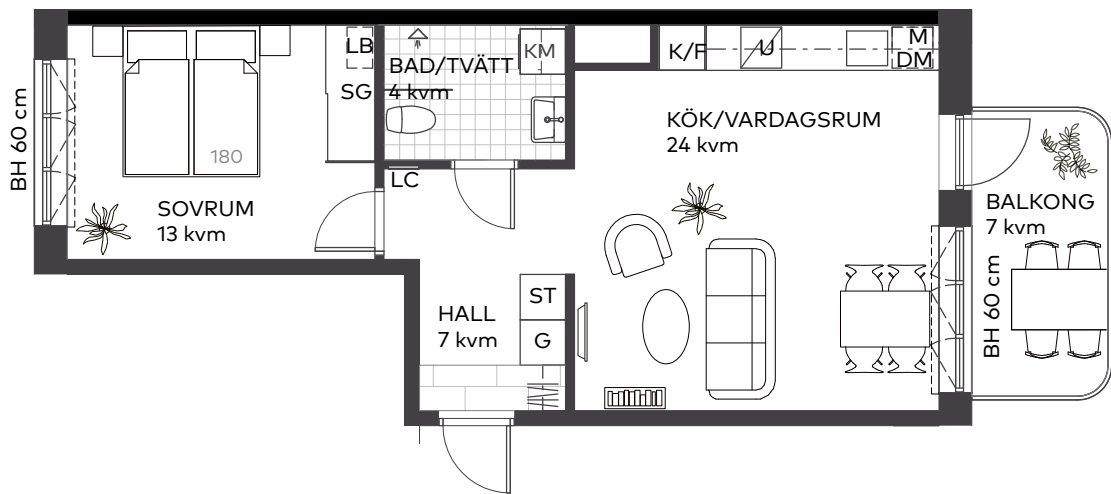
2 rok 49 kvm

Våning: 2
Lägenhetsnr: 51203



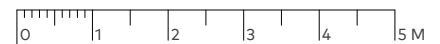
21.10.20

- Välplanerad tvåa med balkong i söderläge mot torget
- Öppen trevlig planlösning
- Stort sovrum med skjutdörrsgarderob



Takhöjd 2,5 m, om inget annat anges.
I lägenheten monteras vattenburna radiatorer.

Skala 1:100



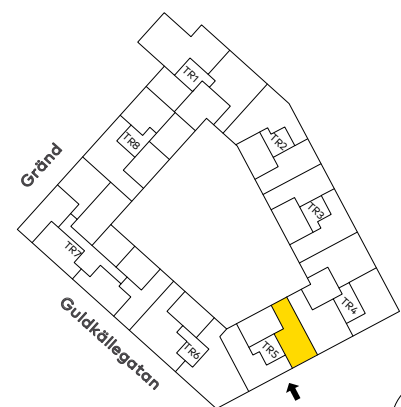
Teckenförklaringar

| | |
|-------|--------------------|
| BH | Bröstningshöjd |
| G | Garderob |
| SG | Skjutdörrsgarderob |
| LB | Linnebackar |
| LC | Lägenhetscentral |
| ST | Städkåp |
| K/F | Kyl/Frys |
| DM | Diskmaskin |
| M | Mikro i överskåp |
| U | Ugn |
| KM | Kombimaskin |
| ----- | Radiatorer |

Lägenhetens placering - våningsplan



Lägenhetens placering i huset Pilen visar trapphusets entré



Bostadsrättsföreningen förbehåller sig rätten till ändringar i utförande. Lägenheterna är uppmätta på ritning och variation kan förekomma vid fysisk uppmätning.

MAGNOLIA

3 rok

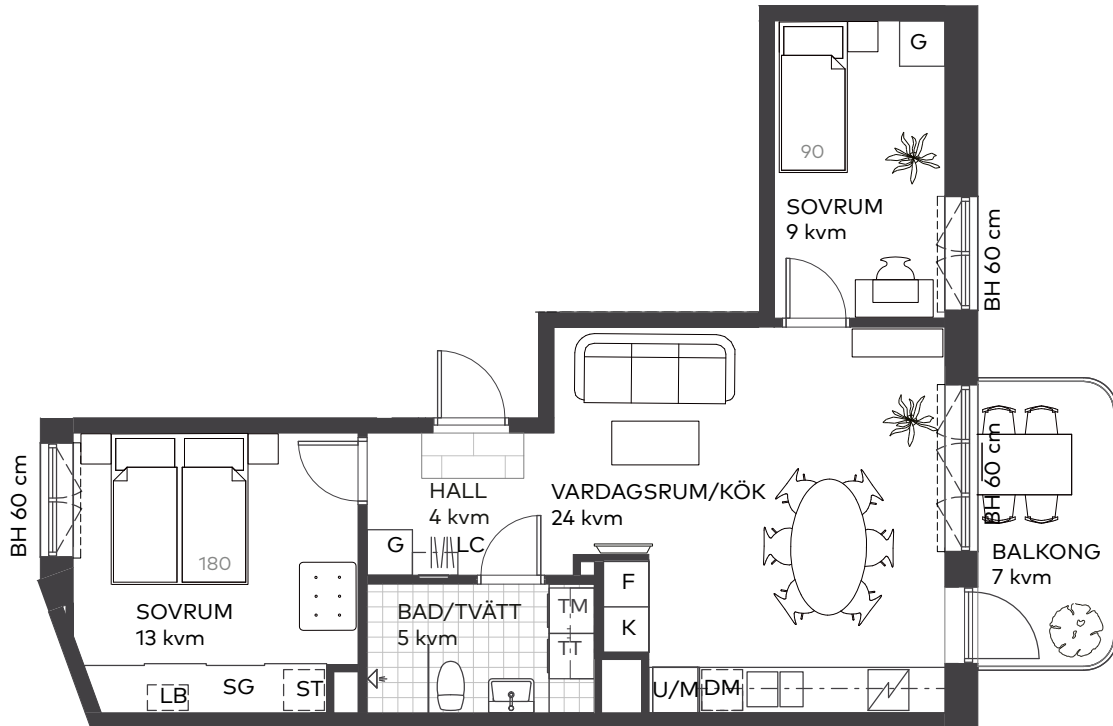
58 kvm



Våning: 3
Lägenhetsnr: 51301

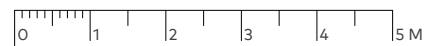
21.10.20

- Välplanerad och yteffektiv trea
- Fin balkong med härligt söderläge mot torget
- Två bra sovrum varav ett med skjutdörrsgarderob



Takhöjd 2,5 m, om inget annat anges.
I lägenheten monteras vattenburna radiatorer.

Skala 1:100



Teckenförklaringar

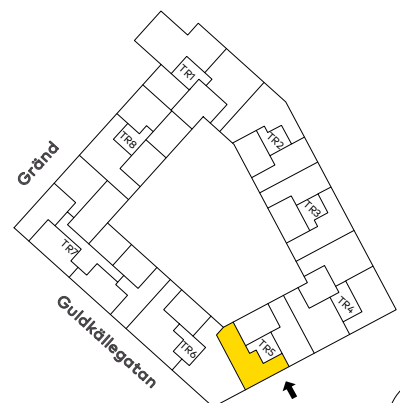
| | |
|-------|-------------------------|
| BH | Bröstningshöjd |
| G | Garderob |
| SG | Skjutdörrsgarderob |
| LB | Linnebackar |
| LC | Lägenhetscentral |
| ST | Städsåp |
| K | Kyl |
| F | Frys |
| DM | Diskmaskin |
| U/M | Ugn och mikro i högskåp |
| TM | Tvättmaskin |
| TT | Torktumlare |
| ----- | Radiatorer |

Lägenhetens placering – våningsplan



Lägenhetens placering i huset

Pilen visar trapphusets entré



Bostadsrättsföreningen förbehåller sig rätten till ändringar i utförande. Lägenheterna är uppmätta på ritning och variation kan förekomma vid fysisk uppmätning.

MAGNOLIA

Entré TH 5



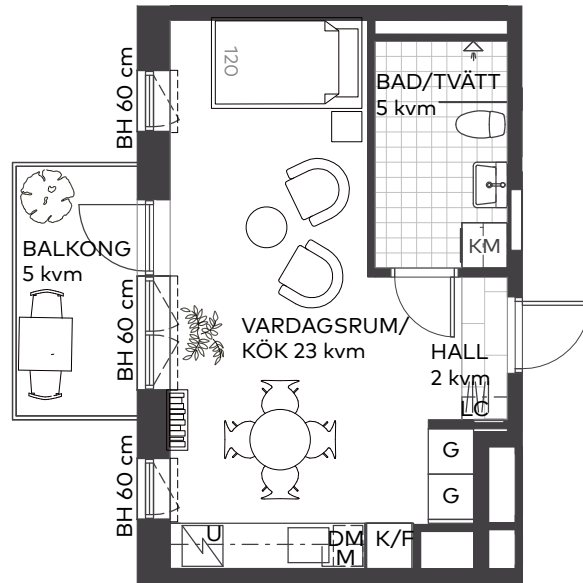
1 rok 30 kvm

Våning: 3
Lägenhetsnr: 51302



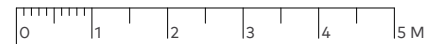
21.10.20

- Välplanerad och lättmöblerad etta
- Fin balkong mot gården
- Rymligt badrum med kombinerad tvätt- och torktumlare



Takhöjd 2,5 m, om inget annat anges.
I lägenheten monteras vattenburna radiatorer.

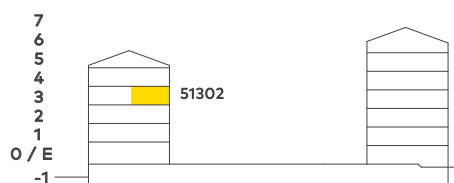
Skala 1:100



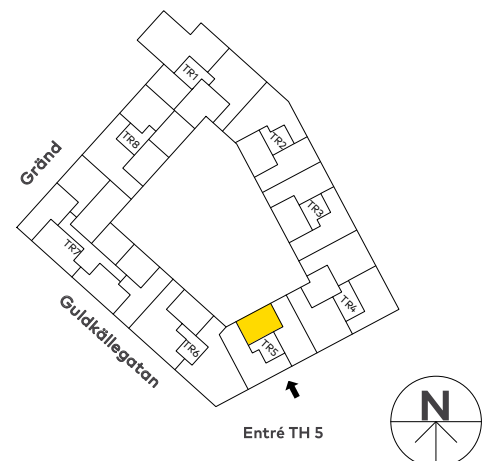
Teckenförklaringar

| | |
|-------|------------------|
| BH | Bröstningshöjd |
| G | Garderob |
| LC | Lägenhetscentral |
| K/F | Kyl/Frys |
| DM | Diskmaskin |
| M | Mikro i överskåp |
| U | Ugn |
| KM | Kombimaskin |
| ----- | Radiatorer |

Lägenhetens placering - våningsplan



Lägenhetens placering i huset Pilen visar trapphusets entré



Bostadsrättsföreningen förbehåller sig rätten till ändringar i utförande. Lägenheterna är uppmätta på ritning och variation kan förekomma vid fysisk uppmätning.

MAGNOLIA

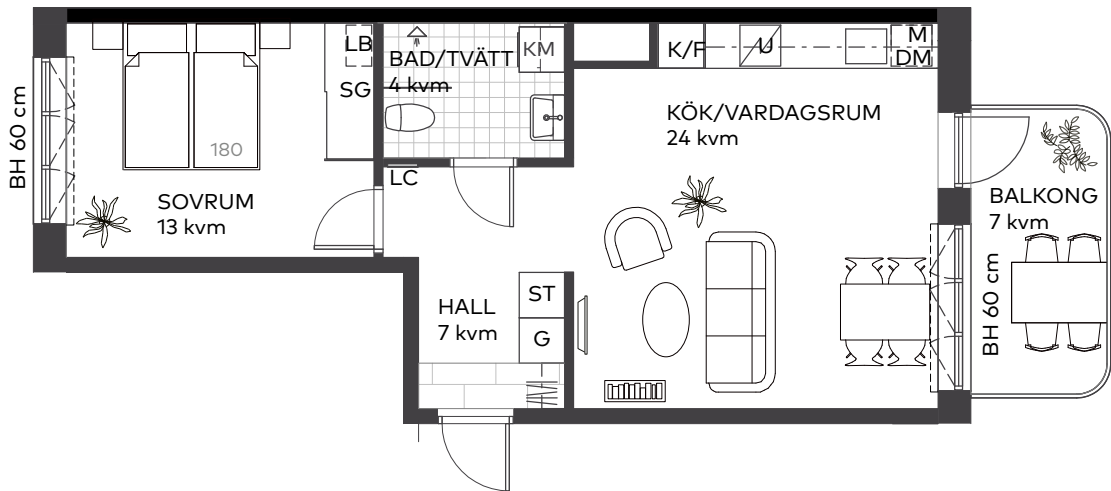
2 rok 49 kvm



Våning: 3
Lägenhetsnr: 51303

21.10.20

- Välplanerad tvåa med balkong i söderläge mot torget
- Öppen trevlig planlösning
- Stort sovrum med skjutdörrsgarderob



Takhöjd 2,5 m, om inget annat anges.
I lägenheten monteras vattenburna radiatorer.

Skala 1:100



Teckenförklaringar

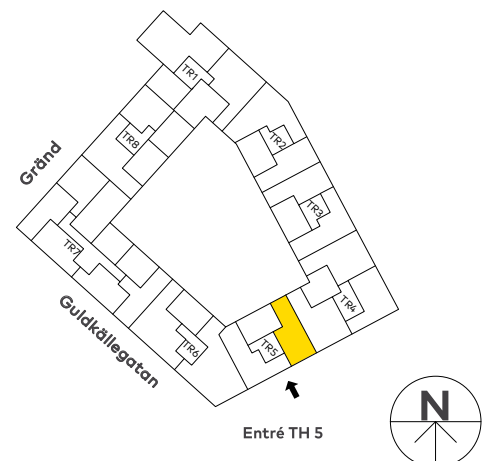
| | |
|------|--------------------|
| BH | Bröstningshöjd |
| G | Garderob |
| SG | Skjutdörrsgarderob |
| LB | Linnebackar |
| LC | Lägenhetscentral |
| ST | Städsåp |
| K/F | Kyl/Frys |
| DM | Diskmaskin |
| M | Mikro i överskåp |
| U | Ugn |
| KM | Kombimaskin |
| ---- | Radiatorer |

Lägenhetens placering – våningsplan



Lägenhetens placering i huset

Pilen visar trapphusets entré



Bostadsrättsföreningen förbehåller sig rätten till ändringar i utförande. Lägenheterna är uppmätta på ritning och variation kan förekomma vid fysisk uppmätning.

MAGNOLIA

3 rok

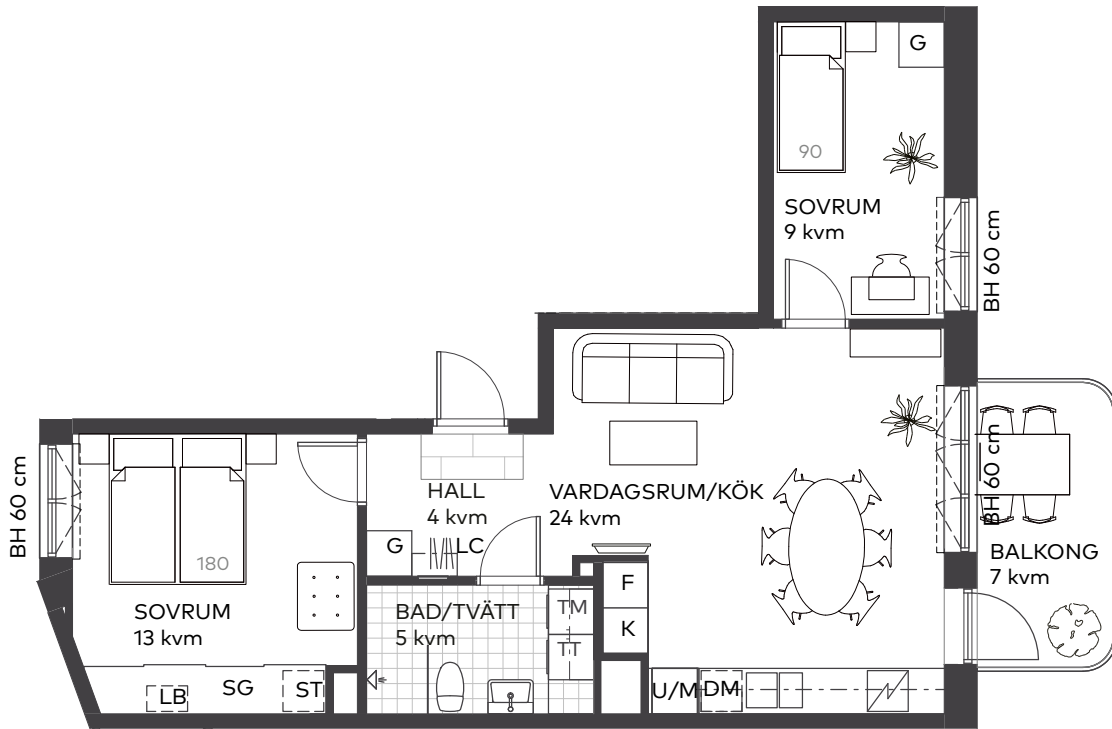
58 kvm



Våning: 4
Lägenhetsnr: 51401

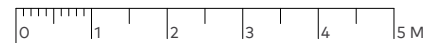
21.10.20

- Bra planerad trea
- Fin balkong med härligt söderläge mot torget
- Två bra sovrum varav ett med skjutdörrsgarderob



Takhöjd 2,5 m, om inget annat anges.
I lägenheten monteras vattenburna radiatorer.

Skala 1:100



Teckenförklaringar

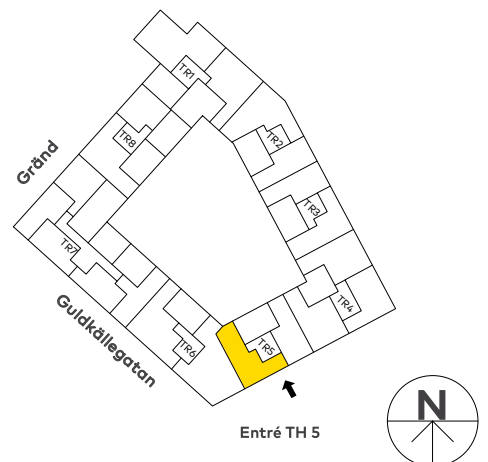
| | |
|-------|-------------------------|
| BH | Brösthöjd |
| G | Garderob |
| SG | Skjutdörrsgarderob |
| LB | Linnebackar |
| LC | Lägenhetscentral |
| ST | Städsåp |
| K | Kyl |
| F | Frys |
| DM | Diskmaskin |
| U/M | Ugn och mikro i högskåp |
| TM | Tvättmaskin |
| TT | Torktumlare |
| ----- | Radiatorer |

Lägenhetens placering – våningsplan



Lägenhetens placering i huset

Pilen visar trapphusets entré



Bostadsrättsföreningen förbehåller sig rätten till ändringar i utförande. Lägenheterna är uppmätta på ritning och variation kan förekomma vid fysisk uppmätning.

MAGNOLIA

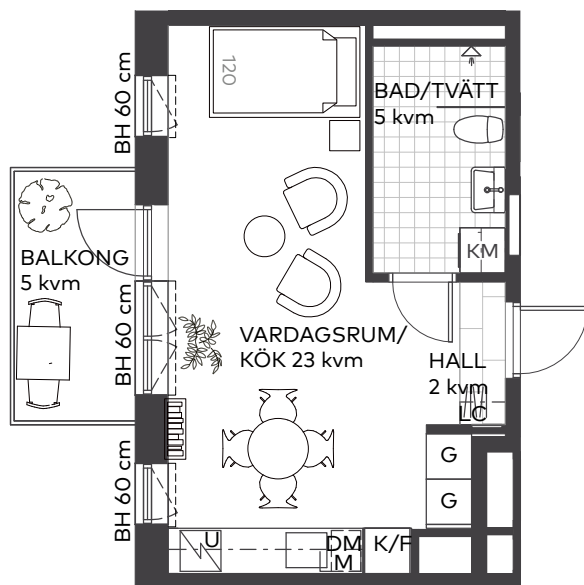
1 rok 30 kvm

Våning: 4
Lägenhetsnr: 51402



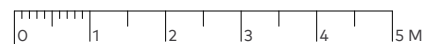
21.10.20

- Välplanerad och lättmöblerad etta
- Fin balkong mot gården
- Rymligt badrum med kombinerad tvätt- och torktumlare



Takhöjd 2,5 m, om inget annat anges.
I lägenheten monteras vattenburna radiatorer.

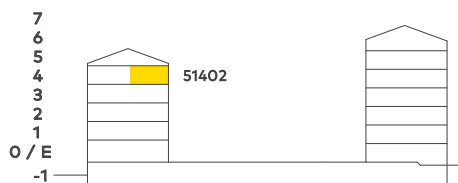
Skala 1:100



Teckenförklaringar

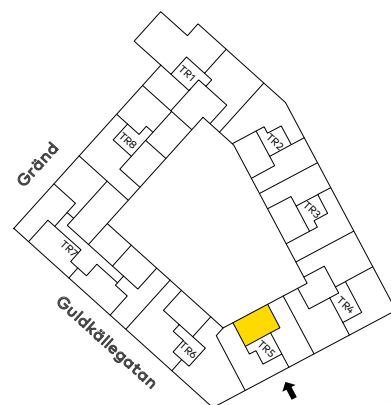
| | |
|------|------------------|
| BH | Bröstningshöjd |
| G | Garderob |
| LC | Lägenhetscentral |
| K/F | Kyl/Frys |
| DM | Diskmaskin |
| M | Mikro i överskåp |
| U | Ugn |
| KM | Kombimaskin |
| ---- | Radiatorer |

Lägenhetens placering – våningsplan



Lägenhetens placering i huset

Pilen visar trapphusets entré



Bostadsrättsföreningen förbehåller sig rätten till ändringar i utförande. Lägenheterna är uppmätta på ritning och variation kan förekomma vid fysisk uppmätning.

MAGNOLIA



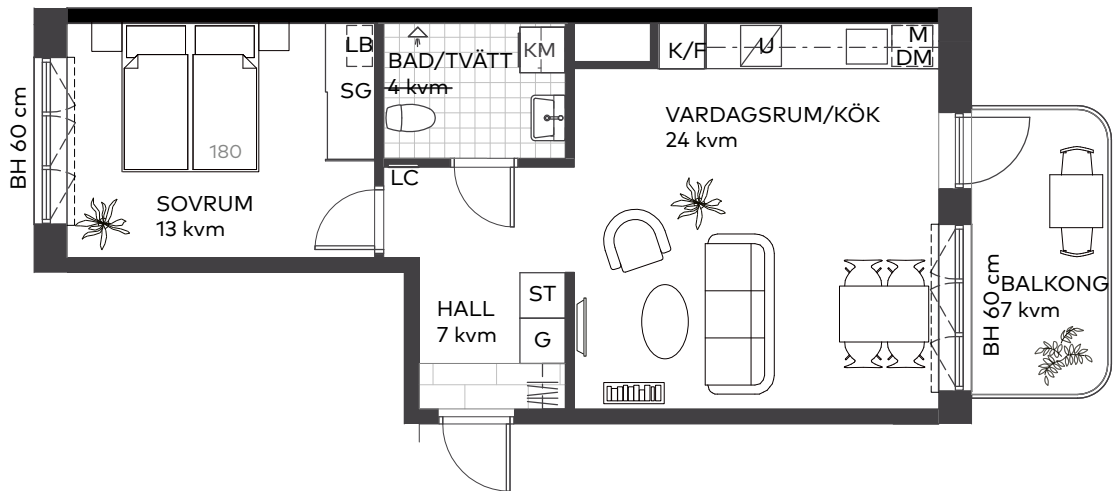
2 rok 49 kvm



Våning: 4
Lägenhetsnr: 51403

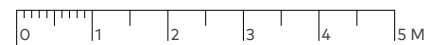
21.10.20

- Välplanerad tvåa med balkong i söderläge mot torget
- Öppen trevlig planlösning
- Stort sovrum med skjuddörrsgarderob



Takhöjd 2,5 m, om inget annat anges.
I lägenheten monteras vattenburna radiatorer.

Skala 1:100



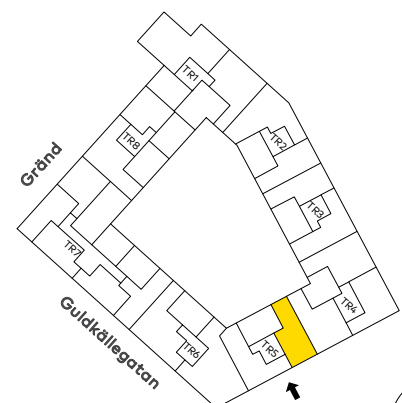
Teckenförklaringar

| | |
|------|--------------------|
| BH | Bröstningshöjd |
| G | Garderob |
| SG | Skjuddörrsgarderob |
| LB | Linnebackar |
| LC | Lägenhetscentral |
| ST | Städsåp |
| K/F | Kyl/Frys |
| DM | Diskmaskin |
| M | Mikro i överskåp |
| U | Ugn |
| KM | Kombimaskin |
| ---- | Radiatorer |

Lägenhetens placering – våningsplan



Lägenhetens placering i huset Pilen visar trapphusets entré



Entré TH 5



Bostadsrättsföreningen förbehåller sig rätten till ändringar i utförande. Lägenheterna är uppmätta på ritning och variation kan förekomma vid fysisk uppmätning.

MAGNOLIA

2 rok

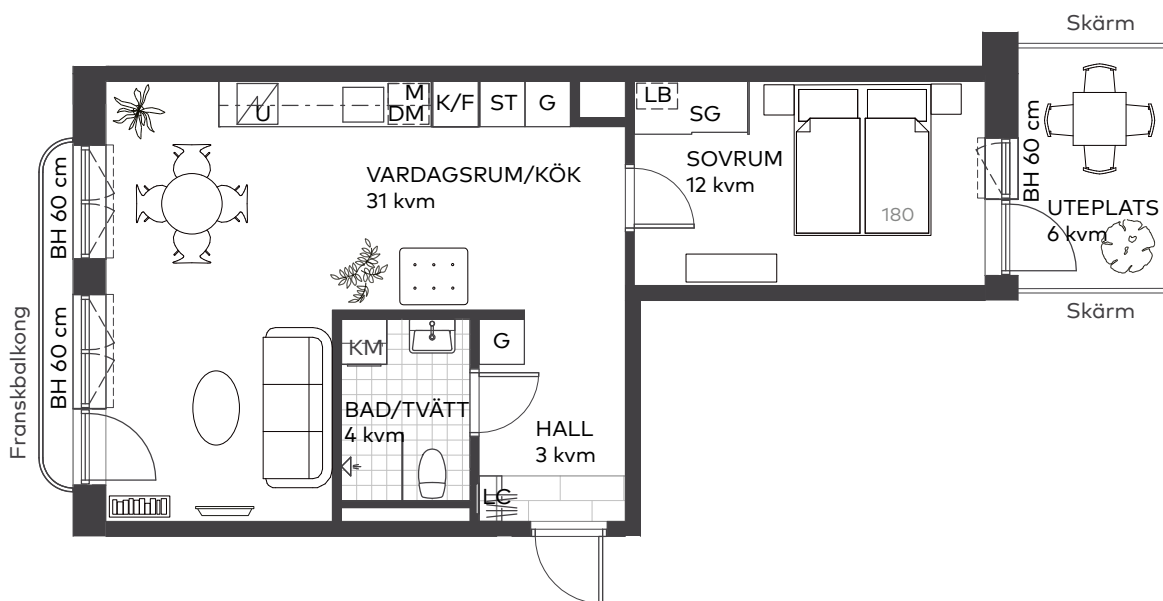
52 kvm



21.10.20

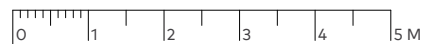
Våning: 0
Lägenhetsnr: 61001

- Välplanerad genomgångslägenhet
- Härlig uteplats mot innergården
- Stor fransk balkong från vardagsrum



Takhöjd 2,5 m, om inget annat anges.
I lägenheten monteras vattenburna radiatorer.

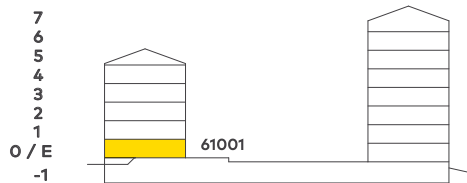
Skala 1:100



Teckenförklaringar

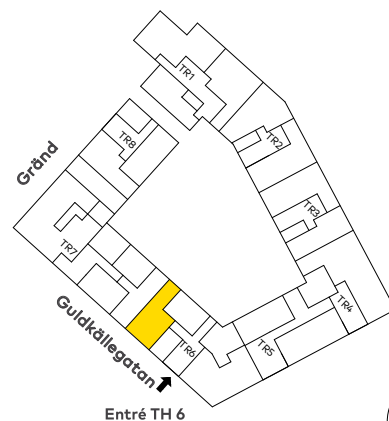
| | |
|-------|--------------------|
| BH | Bröstningshöjd |
| G | Garderob |
| SG | Skjutdörrsgarderob |
| LB | Linnebackar |
| LC | Lägenhetscentral |
| ST | Städskåp |
| K/F | Kyl/Frys |
| DM | Diskmaskin |
| M | Mikro i överskåp |
| U | Ugn |
| KM | Kombimaskin |
| ----- | Radiatorer |

Lägenhetens placering – våningsplan



Lägenhetens placering i huset

Pilen visar trapphusets entré



Bostadsrättsföreningen förbehåller sig rätten till ändringar i utförande. Lägenheterna är uppmätta på ritning och variation kan förekomma vid fysisk uppmätning.

MAGNOLIA



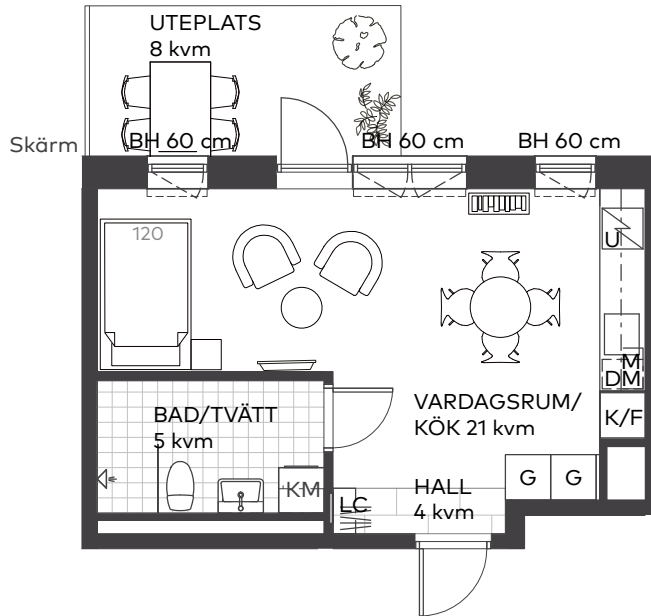
1 rok 31 kvm

Våning: 0
Lägenhetsnr: 61002



21.10.20

- Stor uteplats mot innergården
- Lättmöblerad och yteffektiv etta
- Badrum med kombinerad tvätt- och torktumlare



Takhöjd 2,5 m, om inget annat anges.
I lägenheten monteras vattenburna radiatorer.

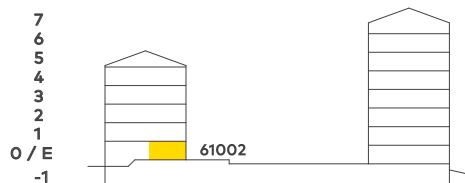
Skala 1:100



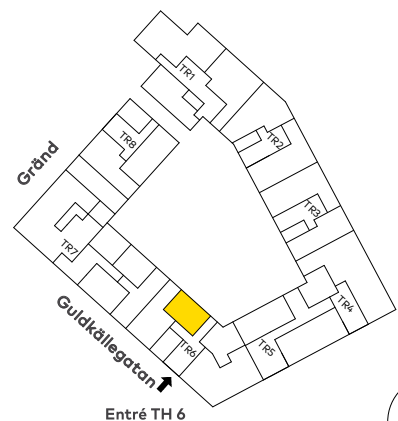
Teckenförklaringar

| | |
|------|------------------|
| BH | Bröstningshöjd |
| G | Garderob |
| LC | Lägenhetscentral |
| K/F | Kyl/Frys |
| DM | Diskmaskin |
| M | Mikro i överskåp |
| U | Ugn |
| KM | Kombimaskin |
| ---- | Radiatorer |

Lägenhetens placering – våningsplan



Lägenhetens placering i huset Pilen visar trapphusets entré



Bostadsrättsföreningen förbehåller sig rätten till ändringar i utförande. Lägenheterna är uppmätta på ritning och variation kan förekomma vid fysisk uppmätning.

MAGNOLIA



1 rok

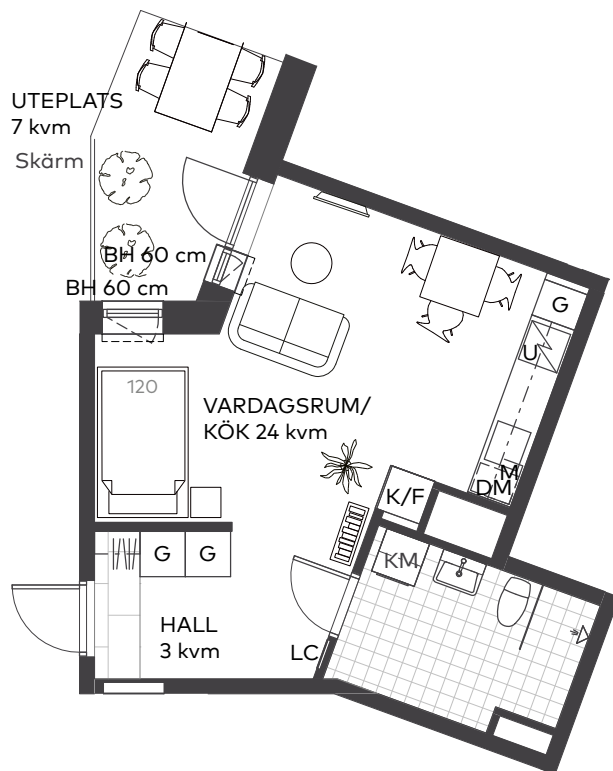
34 kvm

Våning: 0
Lägenhetsnr: 61003



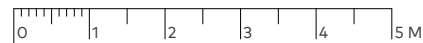
21.10.20

- Välplanerad unik hörnetta
- Stor uteplats i vinkel mot gården
- Rymligt badrum med kombinerad tvätt- och torktumlare



Takhöjd 2,5 m, om inget annat anges.
I lägenheten monteras vattenburna radiatorer.

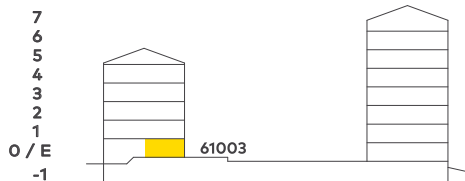
Skala 1:100



Teckenförklaringar

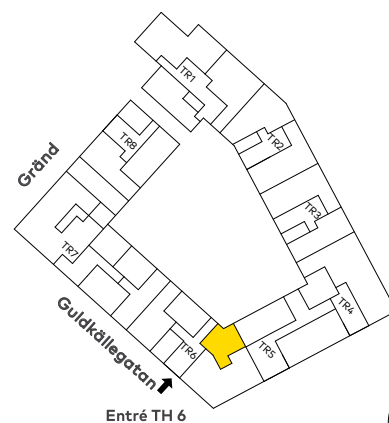
| | |
|------|------------------|
| BH | Bröstningshöjd |
| G | Garderob |
| LC | Lägenhetscentral |
| K/F | Kyl/Frys |
| DM | Diskmaskin |
| M | Mikro i överskåp |
| U | Ugn |
| KM | Kombimaskin |
| ---- | Radiatorer |

Lägenhetens placering – våningsplan



Lägenhetens placering i huset

Pilen visar trapphusets entré



Bostadsrättsföreningen förbehåller sig rätten till ändringar i utförande. Lägenheterna är uppmätta på ritning och variation kan förekomma vid fysisk uppmätning.

MAGNOLIA



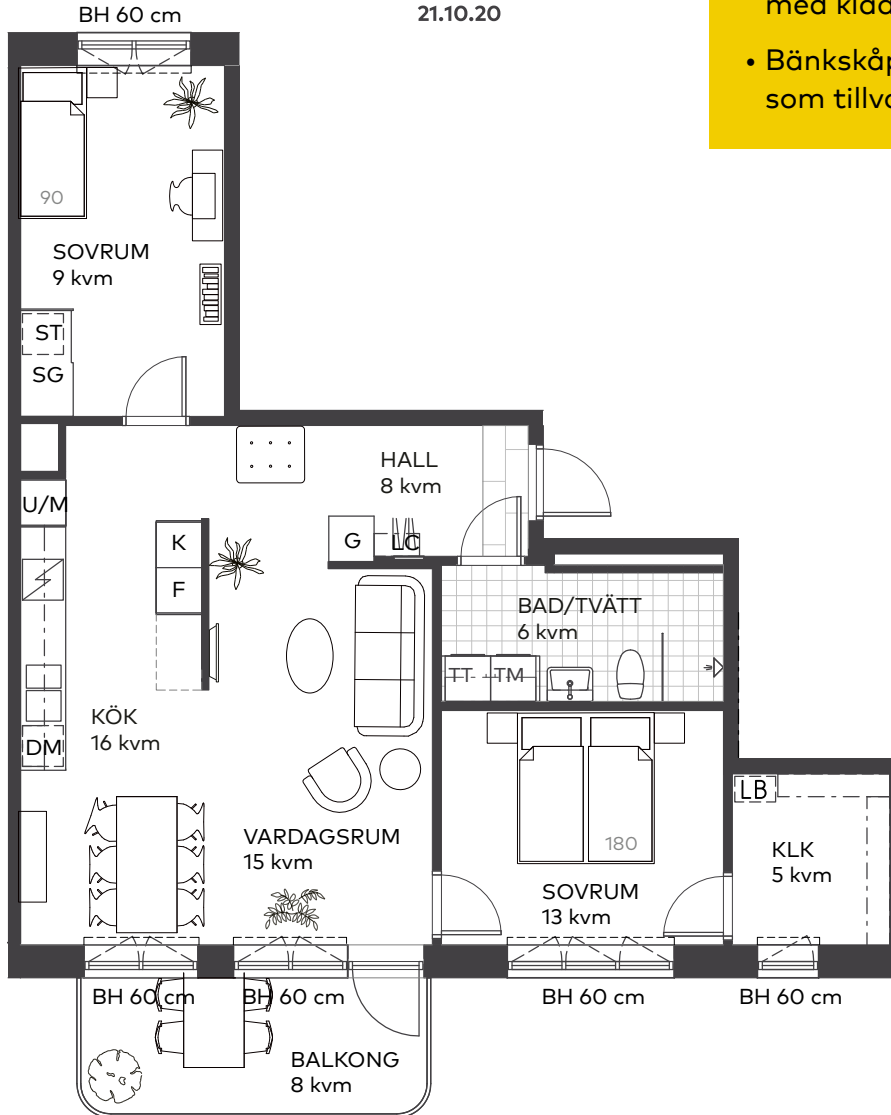
3 rok

76 kvm



Våning: 1
Lägenhetsnr: 61101

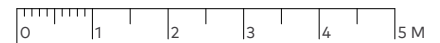
21.10.20



- Trevlig och social öppen planlösning
- Härlig balkong med västerläge
- Stora sovrum varav ett med klädskåp
- Bänkskåp med vinkyl som tillval

Takhöjd 2,5 m, om inget annat anges.
I lägenheten monteras vattenburna radiatorer.

Skala 1:100

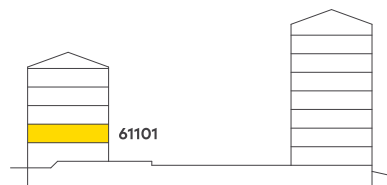


Teckenförklaringar

| | |
|---------|-------------------------|
| BH | Bröstningshöjd |
| G | Garderob |
| SG | Skjutsdörrsgarderob |
| LB | Linnebackar |
| LC | Lägenhetscentral |
| ST | Städsåp |
| K | Kyl |
| F | Frys |
| DM | Diskmaskin |
| U/M | Ugn och mikro i högskåp |
| TM | Tvättmaskin |
| TT | Torktumlare |
| - - - - | Radiatorer |
| - - - - | Tillval kökdel |

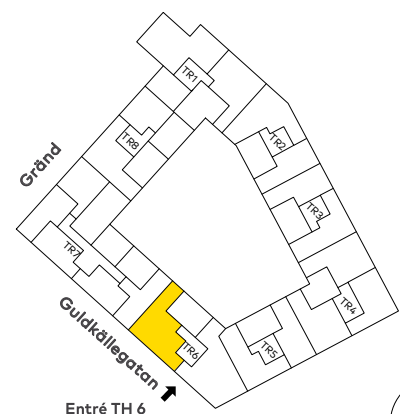
Lägenhetens placering – våningsplan

7
6
5
4
3
2
1
0 / E
-1



Lägenhetens placering i huset

Pilen visar trapphusets entré



Bostadsrättsföreningen förbehåller sig rätten till ändringar i utförande. Lägenheterna är uppmätta på ritning och variation kan förekomma vid fysisk uppmätning.

MAGNOLIA



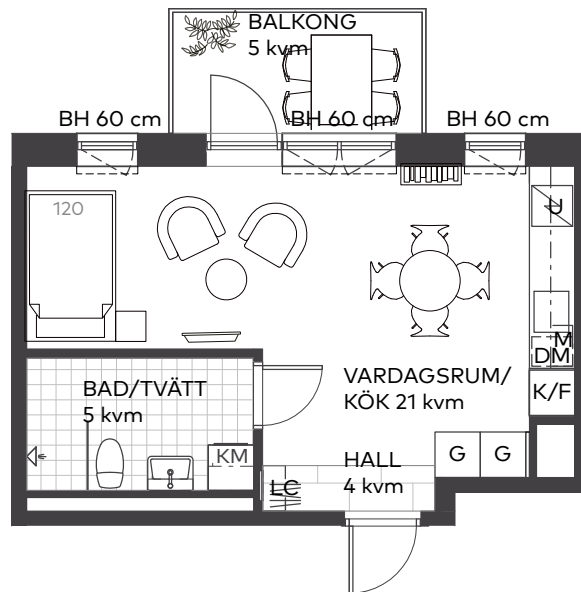
1 rok 31 kvm

Våning: 1
Lägenhetsnr: 61102



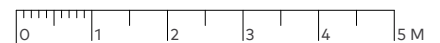
21.10.20

- Stor uteplats mot innergården
- Lättmöblerad och yteffektiv etta
- Badrum med kombinerad tvätt- och torktumlare



Takhöjd 2,5 m, om inget annat anges.
I lägenheten monteras vattenburna radiatorer.

Skala 1:100



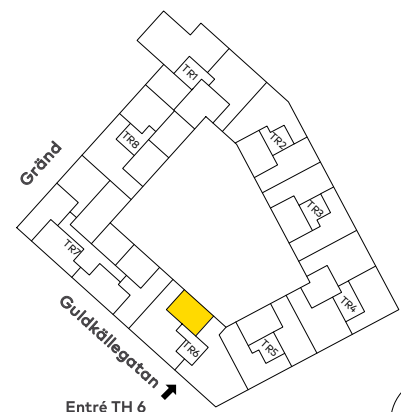
Teckenförklaringar

| | |
|-------|------------------|
| BH | Bröstningshöjd |
| G | Garderob |
| LC | Lägenhetscentral |
| K/F | Kyl/Frys |
| DM | Diskmaskin |
| M | Mikro i överskåp |
| U | Ugn |
| KM | Kombimaskin |
| ----- | Radiatorer |

Lägenhetens placering - våningsplan



Lägenhetens placering i huset Pilen visar trapphusets entré



Bostadsrättsföreningen förbehåller sig rätten till ändringar i utförande. Lägenheterna är uppmätta på ritning och variation kan förekomma vid fysisk uppmätning.

MAGNOLIA



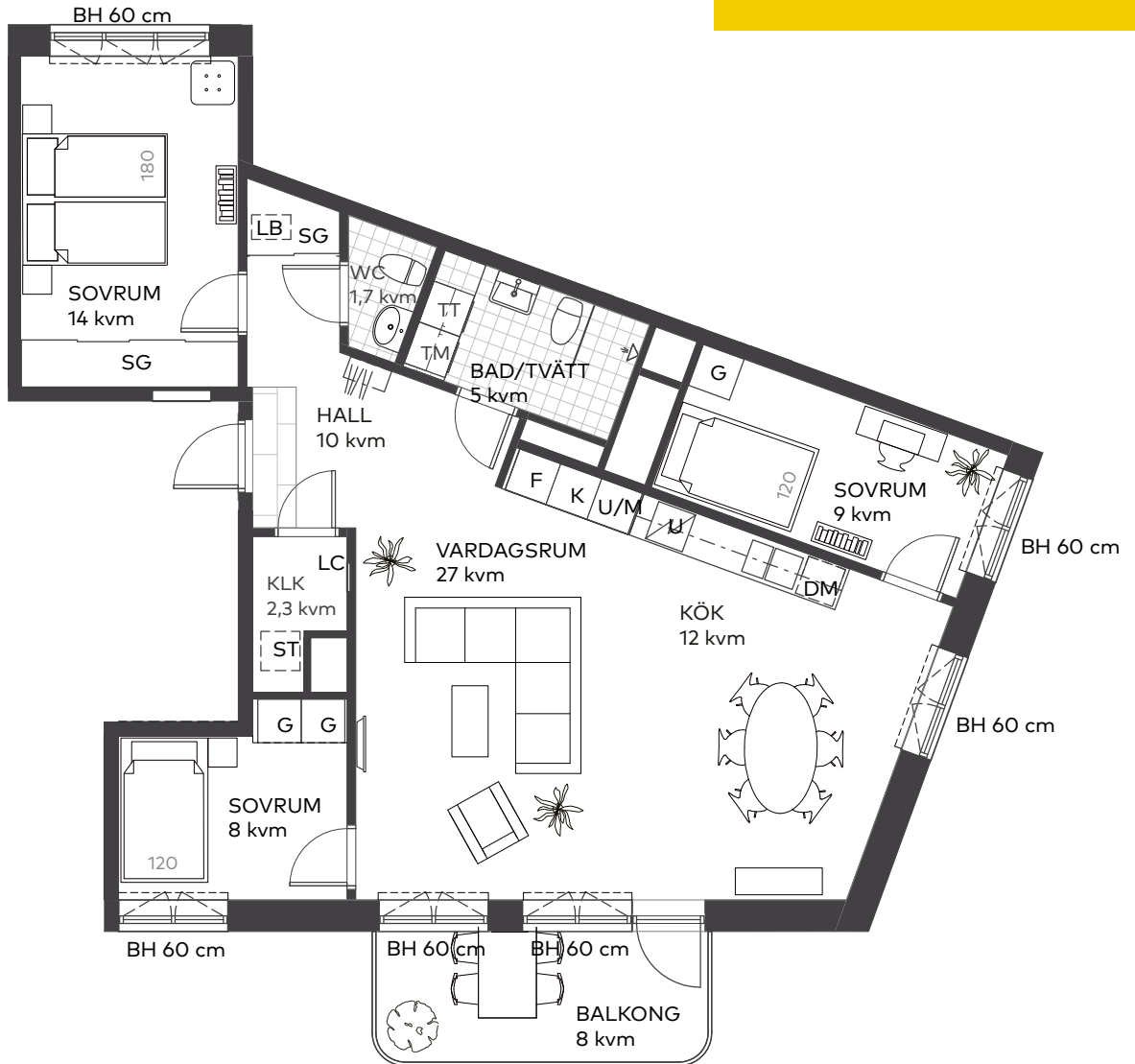
4 rok 93 kvm



Våning: 1
Lägenhetsnr: 61103

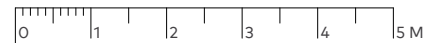
21.10.20

- Fint hörnläge med fönster i tre väderstreck
- Balkong som vetter mot sydväst
- Härliga ytor för umgänge



Takhöjd 2,5 m, om inget annat anges.
I lägenheten monteras vattenburna radiatorer.

Skala 1:100

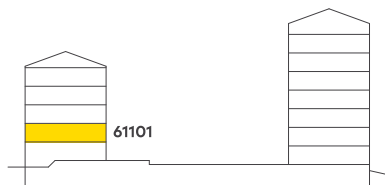


Teckenförklaringar

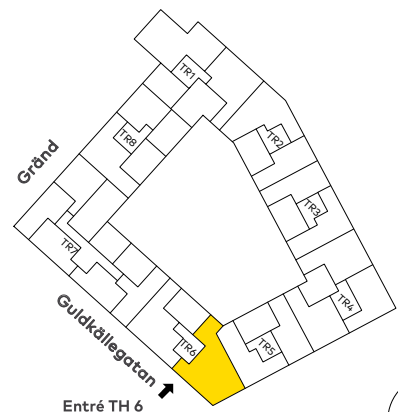
| | |
|------|-------------------------|
| BH | Bröstningshöjd |
| G | Garderob |
| SG | Skjutsdörrsgarderob |
| LB | Linnebackar |
| LC | Lägenhetscentral |
| ST | Städsåp |
| K | Kyl |
| F | Frys |
| DM | Diskmaskin |
| U/M | Ugn och mikro i högskåp |
| TM | Tvättmaskin |
| TT | Torktumlare |
| ---- | Radiatorer |

Lägenhetens placering – våningsplan

7
6
5
4
3
2
1
0 / E
-1



Lägenhetens placering i huset Pilen visar trapphusets entré



Bostadsrättsföreningen förbehåller sig rätten till ändringar i utförande. Lägenheterna är uppmätta på ritning och variation kan förekomma vid fysisk uppmätning.

MAGNOLIA



3 rok

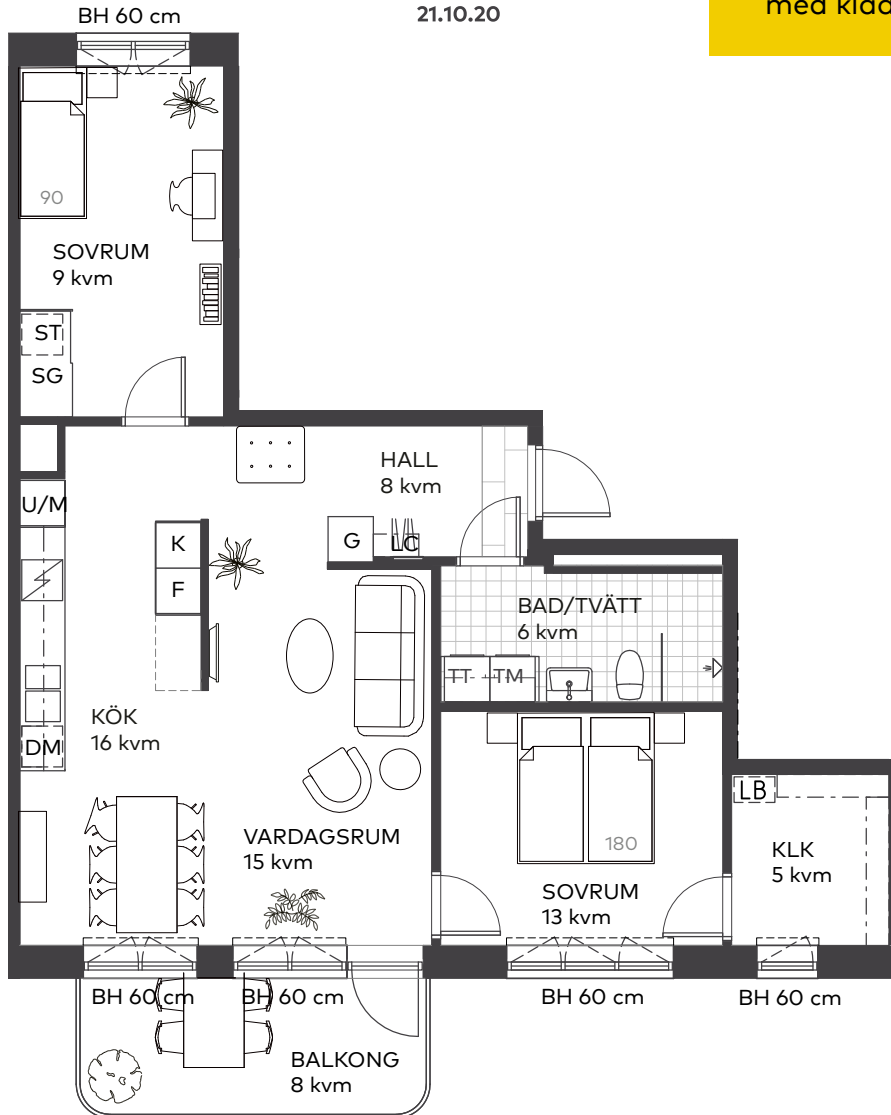
76 kvm



Våning: 2
Lägenhetsnr: 61201

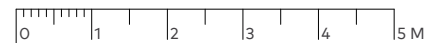
21.10.20

- Trevlig och social öppen planlösning
- Härlig balkong med västerläge
- Stora sovrum varav ett med klädskåp



Takhöjd 2,5 m, om inget annat anges.
I lägenheten monteras vattenburna radiatorer.

Skala 1:100



Teckenförklaringar

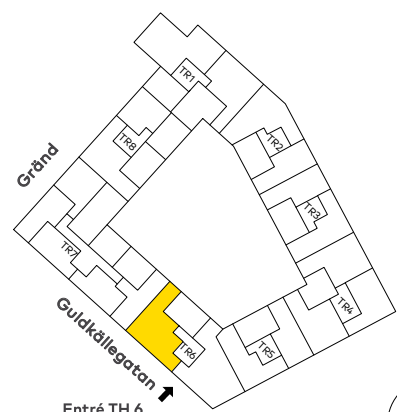
| | |
|---------|-------------------------|
| BH | Bröstningshöjd |
| G | Garderob |
| SG | Skjutdörrsgarderob |
| LB | Linnebackar |
| LC | Lägenhetscentral |
| ST | Städsåp |
| K | Kyl |
| F | Frys |
| DM | Diskmaskin |
| U/M | Ugn och mikro i högskåp |
| TM | Tvättmaskin |
| TT | Torktumlare |
| - - - - | Radiatorer |
| - - - - | Tillval kökdel |

Lägenhetens placering - våningsplan



Lägenhetens placering i huset

Pilen visar trapphusets entré



Bostadsrättsföreningen förbehåller sig rätten till ändringar i utförande. Lägenheterna är uppmätta på ritning och variation kan förekomma vid fysisk uppmätning.

MAGNOLIA



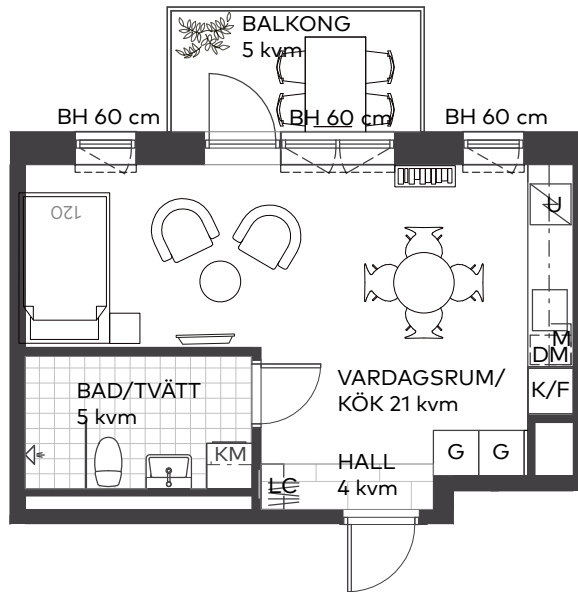
1 rok 31 kvm

Våning: 2
Lägenhetsnr: 61202



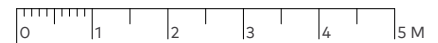
21.10.20

- Härlig balkong i öster mot gården
- Lätmöblerad och trevlig etta
- Badrum med kombinerad tvätt- och torktumlare



Takhöjd 2,5 m, om inget annat anges.
I lägenheten monteras vattenburna radiatorer.

Skala 1:100



Teckenförklaringar

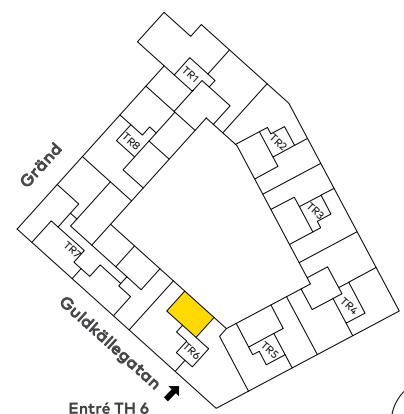
| | |
|-------|------------------|
| BH | Bröstningshöjd |
| G | Garderob |
| LC | Lägenhetscentral |
| K/F | Kyl/Frys |
| DM | Diskmaskin |
| M | Mikro i överskåp |
| U | Ugn |
| KM | Kombimaskin |
| ----- | Radiatorer |

Lägenhetens placering – våningsplan



Lägenhetens placering i huset

Pilen visar trapphusets entré



Bostadsrättsföreningen förbehåller sig rätten till ändringar i utförande. Lägenheterna är uppmätta på ritning och variation kan förekomma vid fysisk uppmätning.

MAGNOLIA



4 rok

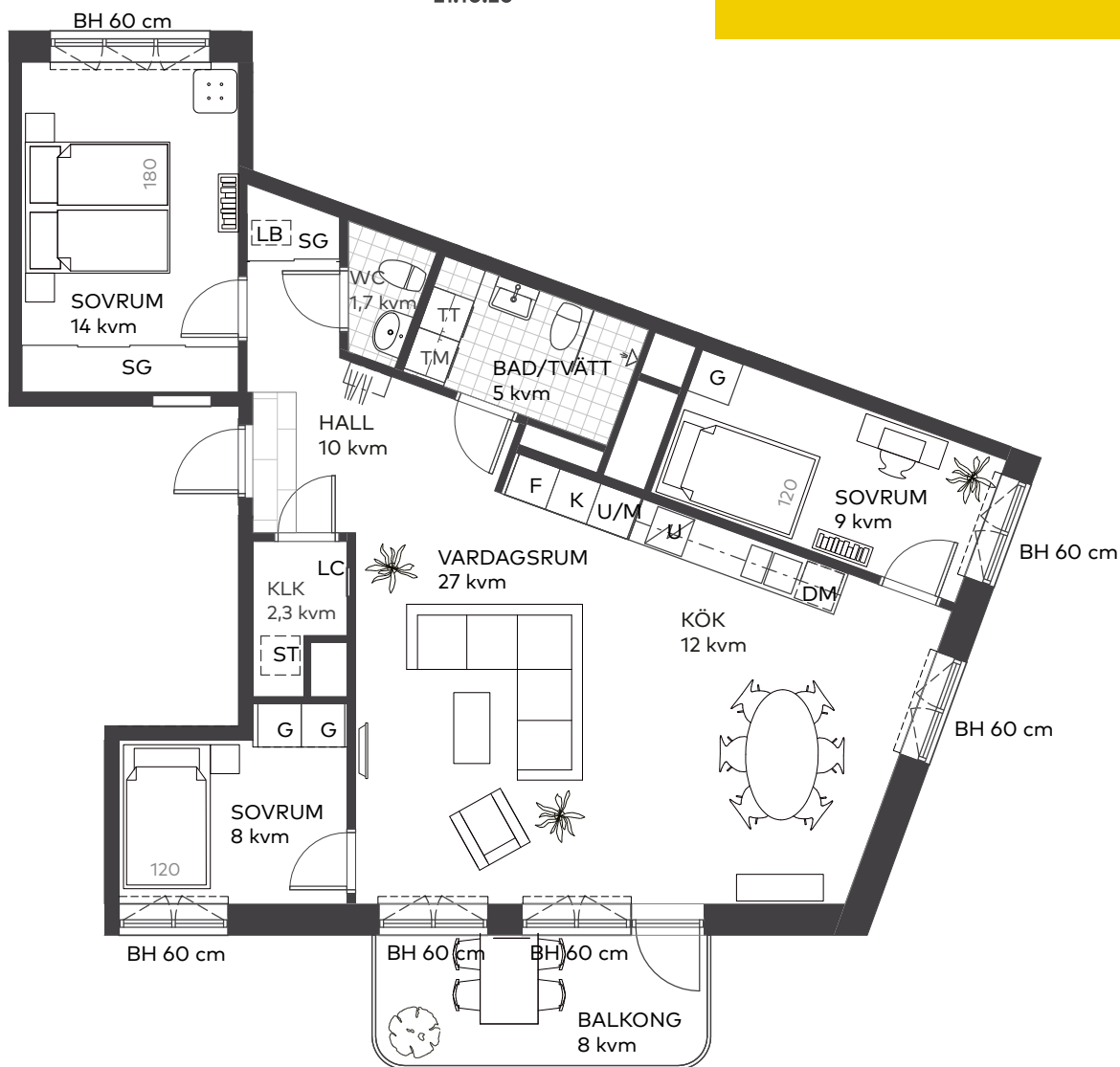
93 kvm



Våning: 2
Lägenhetsnr: 61203

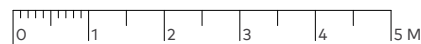
21.10.20

- Fint hörnläge med fönster i tre väderstreck
- Balkong som vetter mot sydväst
- Härliga ytor för umgänge



Takhöjd 2,5 m, om inget annat anges.
I lägenheten monteras vattenburna radiatorer.

Skala 1:100



Teckenförklaringar

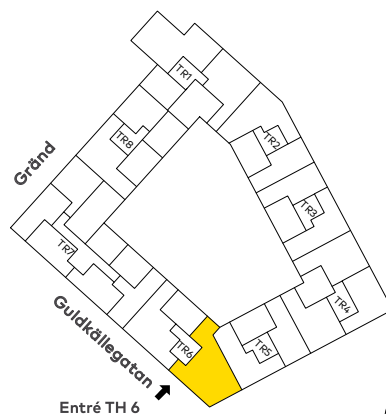
| | |
|------|-------------------------|
| BH | Brösthöjd |
| G | Garderob |
| SG | Skjutdörrsgarderob |
| L | Linneskåp |
| LC | Lägenhetscentral |
| ST | Städsåkåp |
| K | Kyl |
| F | Frys |
| DM | Diskmaskin |
| U/M | Ugn och mikro i högskåp |
| TM | Tvättmaskin |
| TT | Torktumlare |
| ---- | Radiatorer |

Lägenhetens placering - våningsplan



Lägenhetens placering i huset

Pilen visar trapphusets entré



Bostadsrättsföreningen förbehåller sig rätten till ändringar i utförande. Lägenheterna är uppmätta på ritning och variation kan förekomma vid fysisk uppmätning.

MAGNOLIA

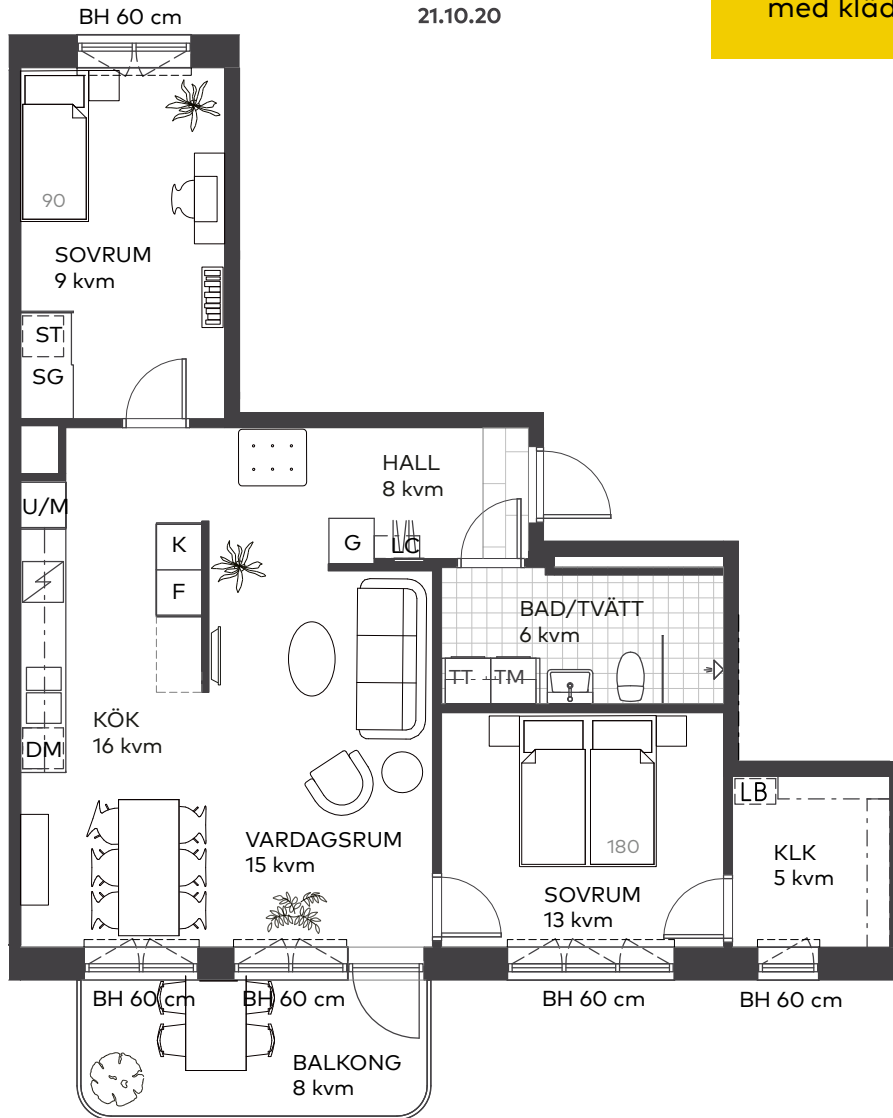


3 rok

76 kvm



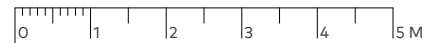
Våning: 3
Lägenhetsnr: 61301



- Trevlig och social öppen planlösning
- Härlig balkong med västerläge
- Stora sovrum varav ett med klädskåp

Takhöjd 2,5 m, om inget annat anges.
I lägenheten monteras vattenburna radiatorer.

Skala 1:100



Teckenförklaringar

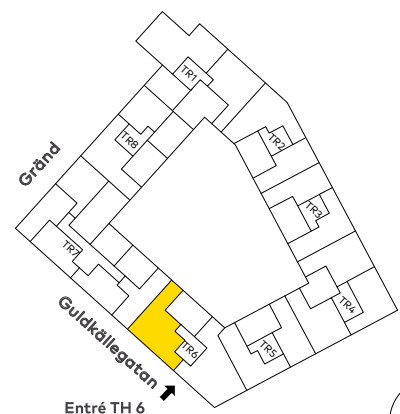
| | |
|-------|-------------------------|
| BH | Bröstningshöjd |
| G | Garderob |
| SG | Skjutdörrsgarderob |
| LB | Linnebackar |
| LC | Lägenhetscentral |
| ST | Städsåp |
| K | Kyl |
| F | Frys |
| DM | Diskmaskin |
| U/M | Ugn och mikro i högskåp |
| TM | Tvättmaskin |
| TT | Torktumlare |
| - - - | Radiatorer |
| - - - | Tillval kökdel |

Lägenhetens placering - våningsplan



Lägenhetens placering i huset

Pilen visar trapphusets entré



Bostadsrättsföreningen förbehåller sig rätten till ändringar i utförande. Lägenheterna är uppmätta på ritning och variation kan förekomma vid fysisk uppmätning.

MAGNOLIA



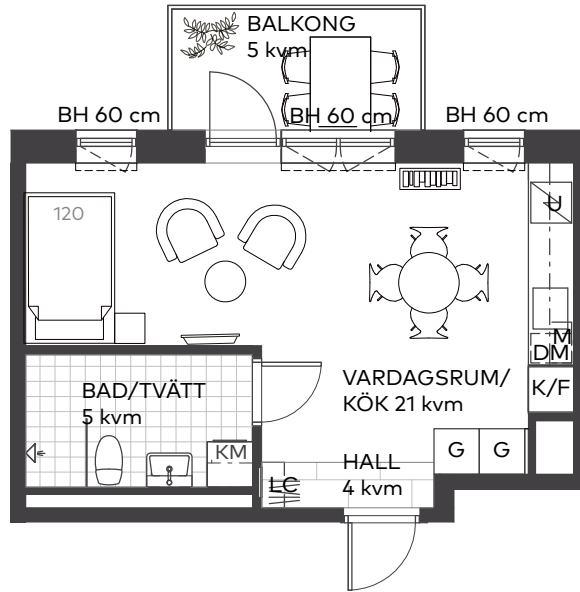
1 rok 31 kvm

Våning: 3
Lägenhetsnr: 61302



21.10.20

- Härlig balkong i öster mot gården
- Lätmöblerad och trevlig etta
- Badrum med kombinerad tvätt- och torktumlare



Takhöjd 2,5 m, om inget annat anges.
I lägenheten monteras vattenburna radiatorer.

Skala 1:100



Teckenförklaringar

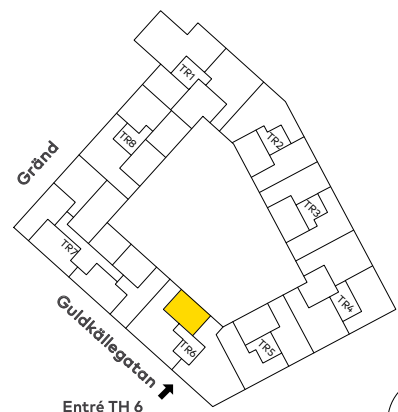
| | |
|-------|------------------|
| BH | Bröstningshöjd |
| G | Garderob |
| LC | Lägenhetscentral |
| K/F | Kyl/Frys |
| DM | Diskmaskin |
| M | Mikro i överskåp |
| U | Ugn |
| KM | Kombimaskin |
| ----- | Radiatorer |

Lägenhetens placering – våningsplan



Lägenhetens placering i huset

Pilen visar trapphusets entré



Bostadsrättsföreningen förbehåller sig rätten till ändringar i utförande. Lägenheterna är uppmätta på ritning och variation kan förekomma vid fysisk uppmätning.

MAGNOLIA



4 rok

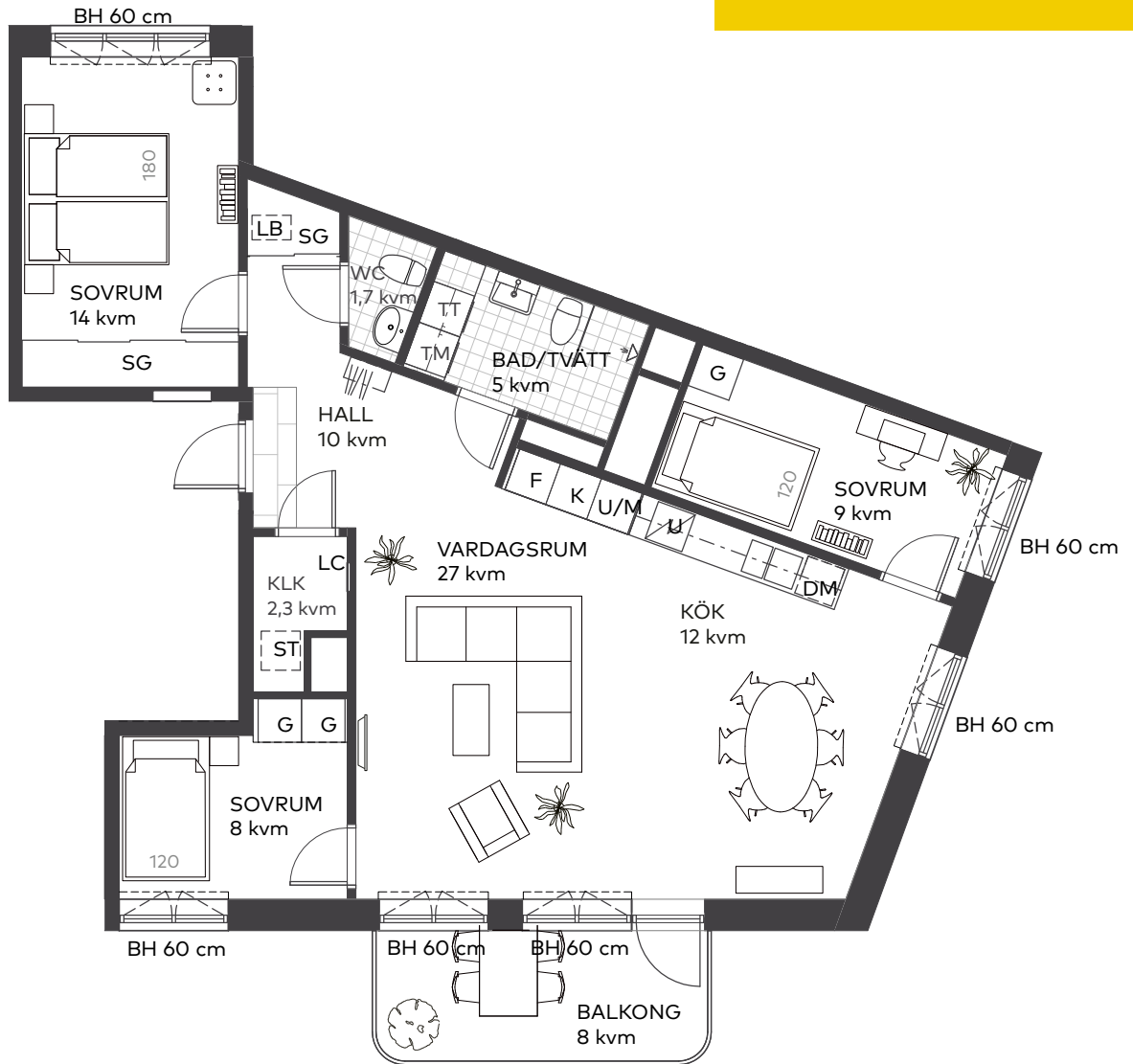
93 kvm



Våning: 3
Lägenhetsnr: 61303

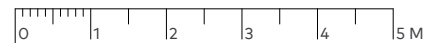
21.10.20

- Fint hörnläge med fönster i tre väderstreck
- Balkong som vetter mot sydväst
- Härliga ytor för umgänge



Takhöjd 2,5 m, om inget annat anges.
I lägenheten monteras vattenburna radiatorer.

Skala 1:100



Teckenförklaringar

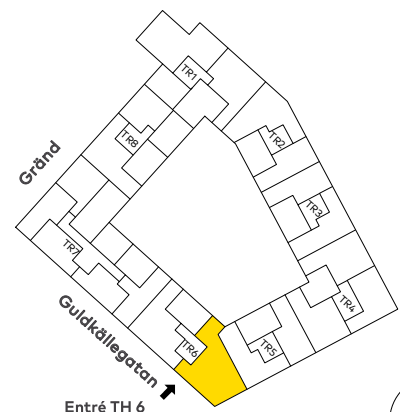
| | |
|------|-------------------------|
| BH | Bröstningshöjd |
| G | Garderob |
| SG | Skjutdörrsgarderob |
| L | Linneskåp |
| LC | Lägenhetscentral |
| ST | Städsåp |
| K | Kyl |
| F | Frys |
| DM | Diskmaskin |
| U/M | Ugn och mikro i högskåp |
| TM | Tvättmaskin |
| TT | Torktumlare |
| ---- | Radiatorer |

Lägenhetens placering – våningsplan



Lägenhetens placering i huset

Pilen visar trapphusets entré



Bostadsrättsföreningen förbehåller sig rätten till ändringar i utförande. Lägenheterna är uppmätta på ritning och variation kan förekomma vid fysisk uppmätning.

MAGNOLIA



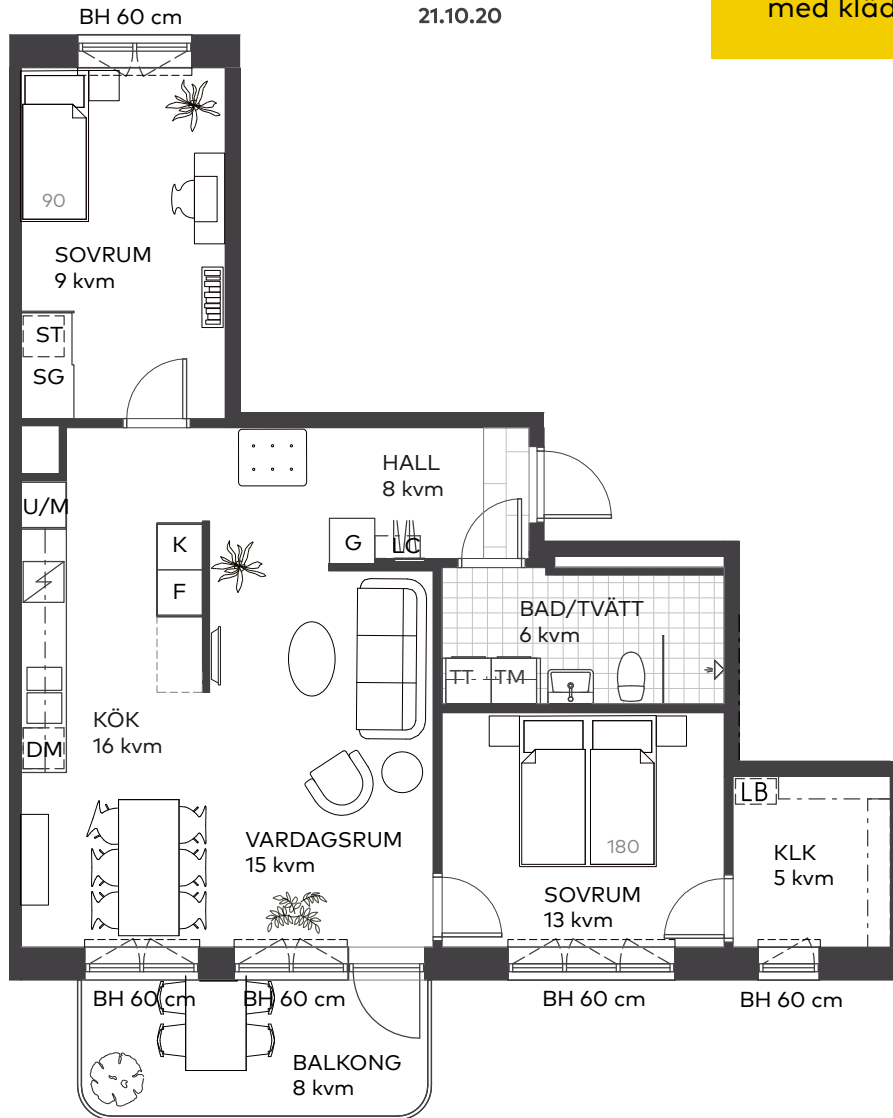
3 rok

76 kvm



Våning: 4
Lägenhetsnr: 61401

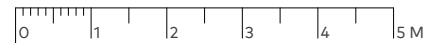
21.10.20



- Trevlig och social öppen planlösning
- Härlig balkong med västerläge
- Stora sovrum varav ett med klädskåp

Takhöjd 2,5 m, om inget annat anges.
I lägenheten monteras vattenburna radiatorer.

Skala 1:100



Teckenförklaringar

| | |
|-----------|-------------------------|
| BH | Bröstningshöjd |
| G | Garderob |
| SG | Skjutsdörrsgarderob |
| LB | Linnebackar |
| LC | Lägenhetscentral |
| ST | Städsåp |
| K | Kyl |
| F | Frys |
| DM | Diskmaskin |
| U/M | Ugn och mikro i högskåp |
| TM | Tvättmaskin |
| TT | Torktumlare |
| - - - - - | Radiatorer |
| - - - - - | Tillval kökdel |

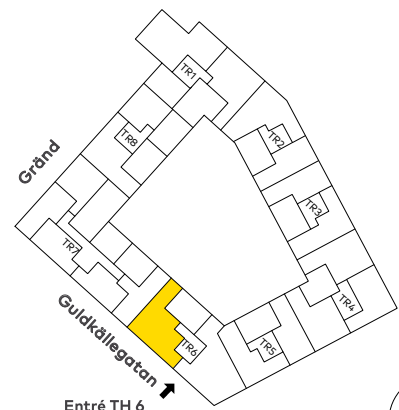
Lägenhetens placering – våningsplan

7
6
5
4
3
2
1
0 / E
-1



Lägenhetens placering i huset

Pilen visar trapphusets entré



Bostadsrättsföreningen förbehåller sig rätten till ändringar i utförande. Lägenheterna är uppmätta på ritning och variation kan förekomma vid fysisk uppmätning.

MAGNOLIA



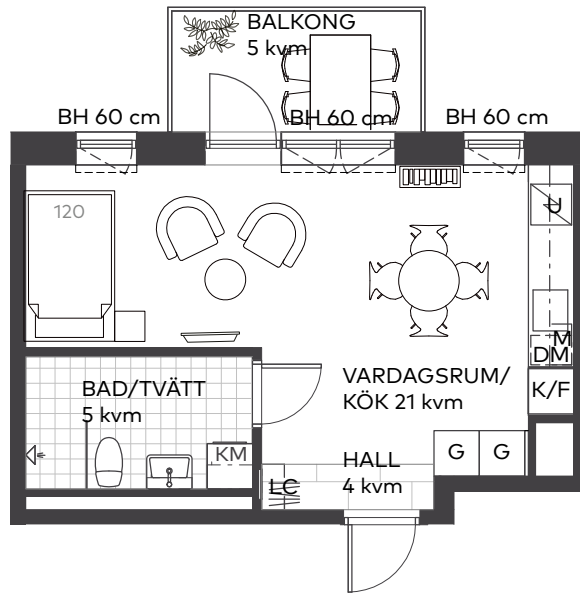
1 rok 31 kvm

Våning: 4
Lägenhetsnr: 61402



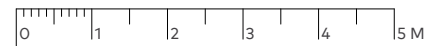
21.10.20

- Härlig balkong i öster mot gården
- Lätmöblerad och trevlig etta
- Badrum med kombinerad tvätt- och torktumlare



Takhöjd 2,5 m, om inget annat anges.
I lägenheten monteras vattenburna radiatorer.

Skala 1:100



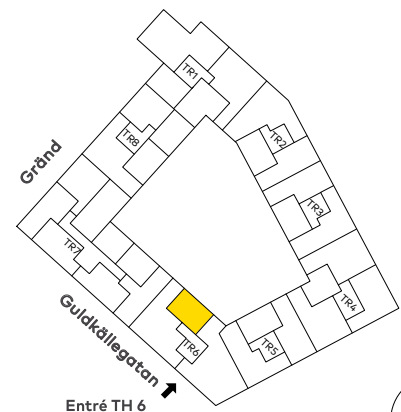
Teckenförklaringar

| | |
|-------|------------------|
| BH | Bröstningshöjd |
| G | Garderob |
| LC | Lägenhetscentral |
| K/F | Kyl/Frys |
| DM | Diskmaskin |
| M | Mikro i överskåp |
| U | Ugn |
| KM | Kombimaskin |
| ----- | Radiatorer |

Lägenhetens placering - våningsplan



Lägenhetens placering i huset Pilen visar trapphusets entré



Bostadsrättsföreningen förbehåller sig rätten till ändringar i utförande. Lägenheterna är uppmätta på ritning och variation kan förekomma vid fysisk uppmätning.

MAGNOLIA



4 rok

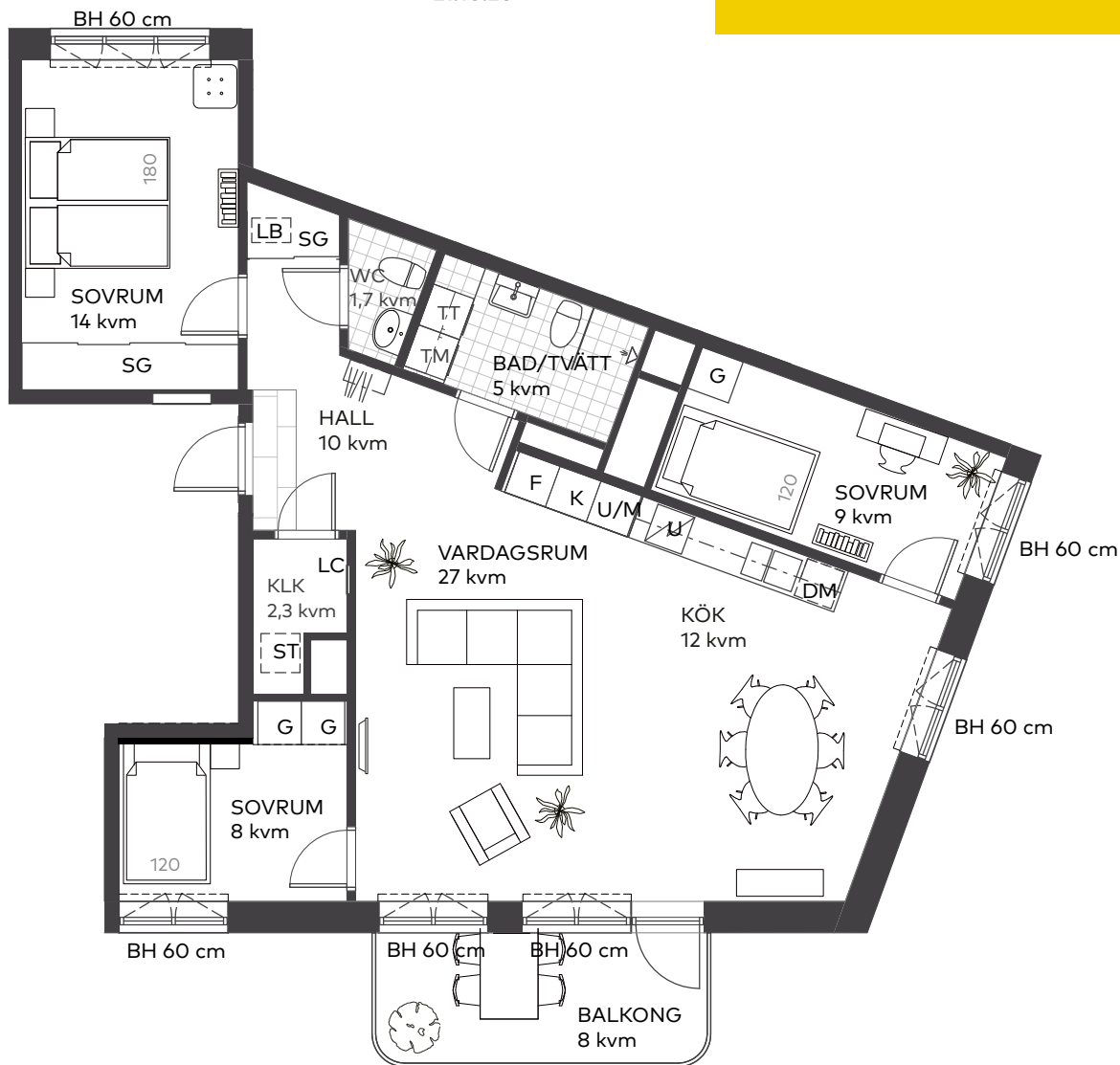
93 kvm



Våning: 4
Lägenhetsnr: 61403

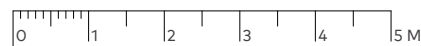
21.10.20

- Fint hörnläge med fönster i tre väderstreck
- Balkong som vetter mot sydväst
- Badrum med tvätt och gäst-WC



Takhöjd 2,5 m, om inget annat anges.
I lägenheten monteras vattenburna radiatorer.

Skala 1:100



Teckenförklaringar

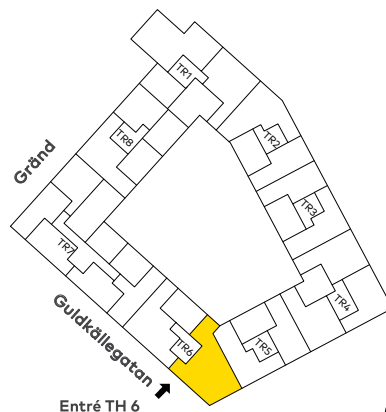
| | |
|------|-------------------------|
| BH | Bröstningshöjd |
| G | Garderob |
| SG | Skjutdörrsgarderob |
| L | Linneskåp |
| LC | Lägenhetscentral |
| ST | Städsåp |
| K | Kyl |
| F | Frys |
| DM | Diskmaskin |
| U/M | Ugn och mikro i högskåp |
| TM | Tvättmaskin |
| TT | Torktumlare |
| ---- | Radiatorer |

Lägenhetens placering - våningsplan



Lägenhetens placering i huset

Pilen visar trapphusets entré



Bostadsrättsföreningen förbehåller sig rätten till ändringar i utförande. Lägenheterna är uppmätta på ritning och variation kan förekomma vid fysisk uppmätning.

MAGNOLIA