

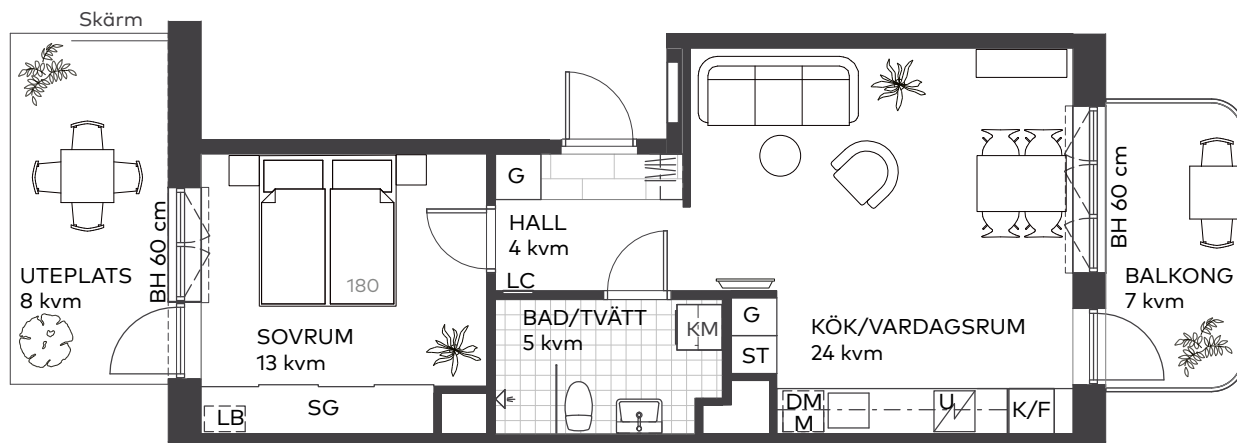
# 2 rok 49 kvm



Våning: 0  
Lägenhetsnr: 31001

21.10.20

- Genomgående tvåa med extra allt
- Sovrum med skjutdörrsgarderob
- Uteplats mot gård och balkong med morgonsol



Takhöjd 2,5 m, om inget annat anges.  
I lägenheten monteras vattenburna radiatorer.

Skala 1:100

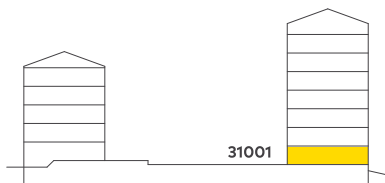


## Teckenförklaringar

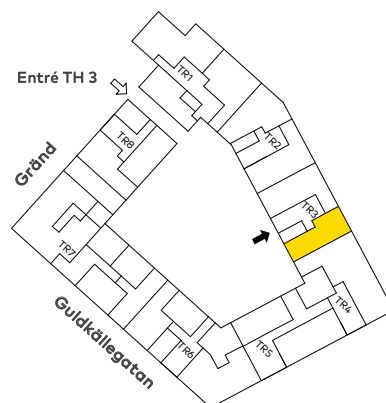
BH	Bröstningshöjd
G	Garderob
SG	Skjutdörrsgarderob
LB	Linnebackar
LC	Lägenhetscentral
ST	Städskåp
K/F	Kyl/Frys
DM	Diskmaskin
M	Mikro i överskåp
U	Ugn
KM	Kombimaskin
-----	Radiatorer

## Lägenhetens placering – våningsplan

7  
6  
5  
4  
3  
2  
1  
0 / E  
-1



## Lägenhetens placering i huset Pilen visar trapphusets entré



Bostadsrättsföreningen förbehåller sig rätten till ändringar i utförande. Lägenheterna är uppmätta på ritning och variation kan förekomma vid fysisk uppmätning.

# MAGNOLIA



# 3 rok

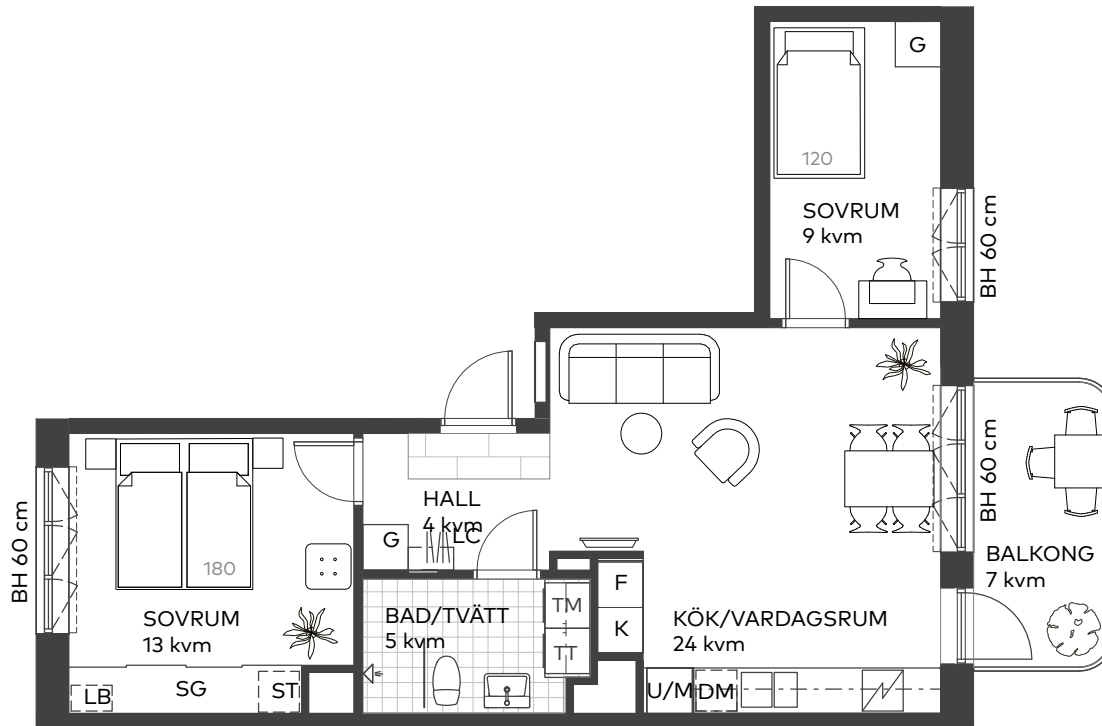
## 58 kvm



Våning: 1  
Lägenhetsnr: 31101

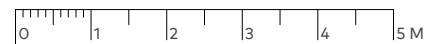
21.10.20

- Yteffektiv minitrea med öppen planlösning
- Ljust sovrum med skjutdörrsgarderob
- Balkong med morgonsol



Takhöjd 2,5 m, om inget annat anges.  
I lägenheten monteras vattenburna radiatorer.

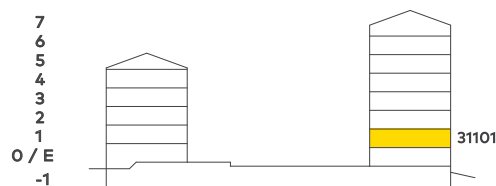
Skala 1:100



### Teckenförklaringar

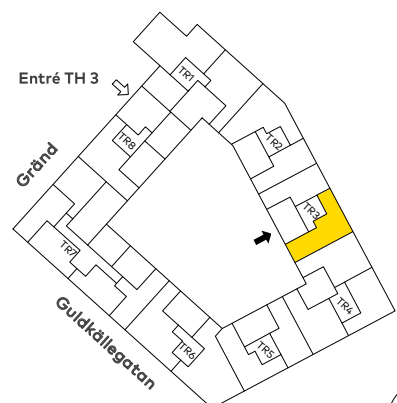
BH	Bröstningshöjd
G	Garderob
SG	Skjutdörrsgarderob
LB	Linnebackar
LC	Lägenhetscentral
ST	Städskap
K	Kyl
F	Frys
DM	Diskmaskin
U/M	Ugn och mikro i högskåp
TM	Tvättmaskin
TT	Torktumlare
----	Radiatorer

### Lägenhetens placering – våningsplan



### Lägenhetens placering i huset

Pilen visar trapphusets entré



Bostadsrättsföreningen förbehåller sig rätten till ändringar i utförande. Lägenheterna är uppmätta på ritning och variation kan förekomma vid fysisk uppmätning.

# MAGNOLIA



# 3 rok

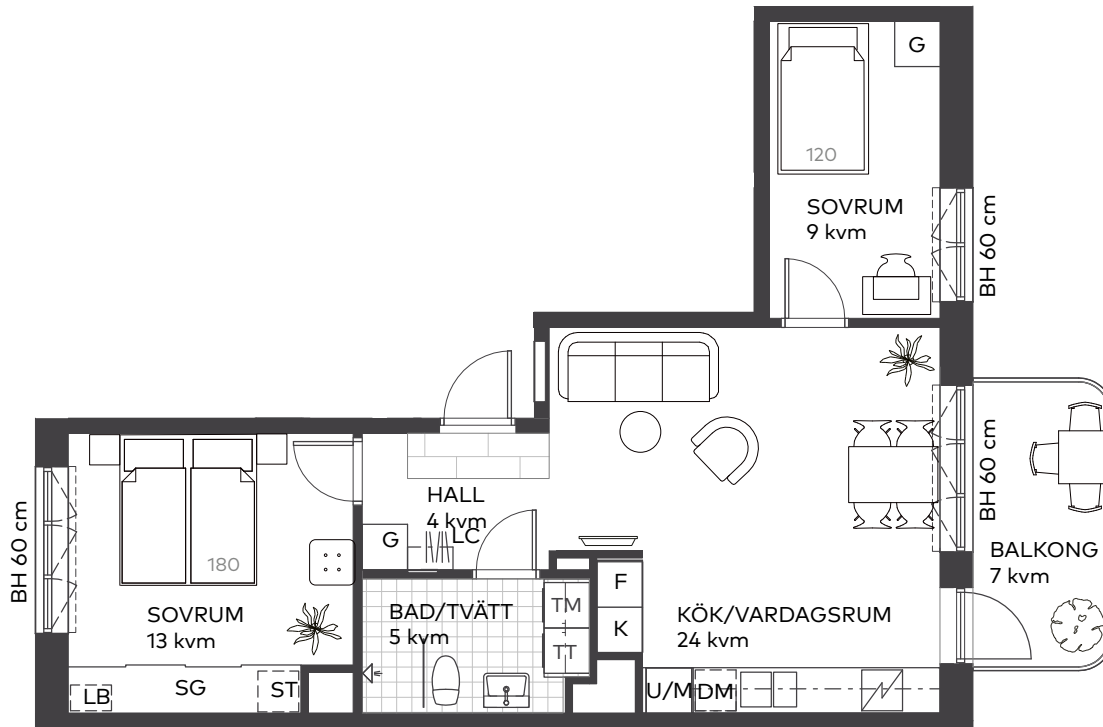
## 58 kvm



Våning: 2  
Lägenhetsnr: 31201

21.10.20

- Yteffektiv minitrea med öppen planlösning
- Ljust sovrum med skjutdörrsgarderob
- Balkong med morgonsol



Takhöjd 2,5 m, om inget annat anges.  
I lägenheten monteras vattenburna radiatorer.

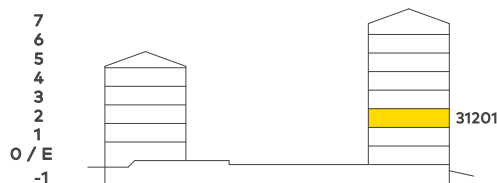
Skala 1:100



### Teckenförklaringar

BH	Bröstningshöjd
G	Garderob
SG	Skjutdörrsgarderob
LB	Linnebackar
LC	Lägenhetscentral
ST	Städskåp
K	Kyl
F	Frys
DM	Diskmaskin
U/M	Ugn och mikro i högskåp
TM	Tvättmaskin
TT	Torktumlare
----	Radiatorer

### Lägenhetens placering – våningsplan



### Lägenhetens placering i huset

Pilen visar trapphusets entré



Bostadsrättsföreningen förbehåller sig rätten till ändringar i utförande. Lägenheterna är uppmätta på ritning och variation kan förekomma vid fysisk uppmätning.

# MAGNOLIA



# 3 rok

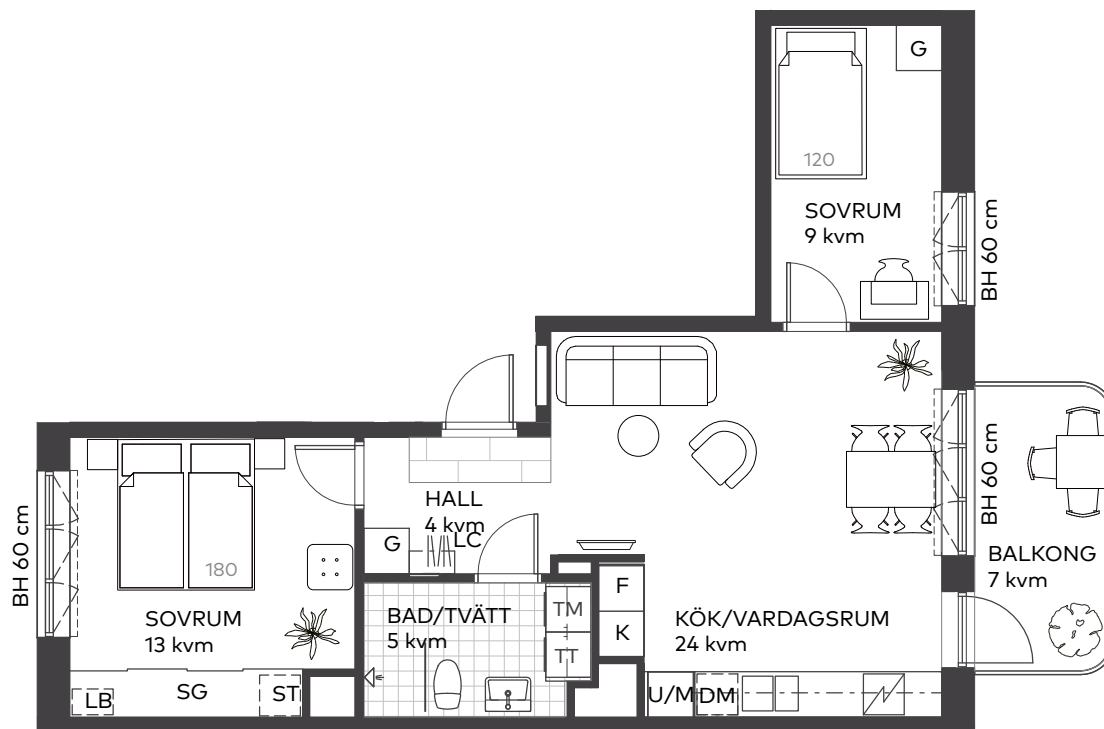
## 58 kvm



Våning: 3  
Lägenhetsnr: 31301

21.10.20

- Yteffektiv minitrea med öppen planlösning
- Ljust sovrum med skjutdörrsgarderob
- Balkong med morgonsol



Takhöjd 2,5 m, om inget annat anges.  
I lägenheten monteras vattenburna radiatorer.

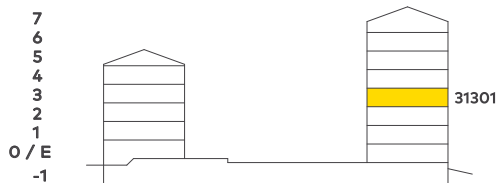
Skala 1:100



### Teckenförklaringar

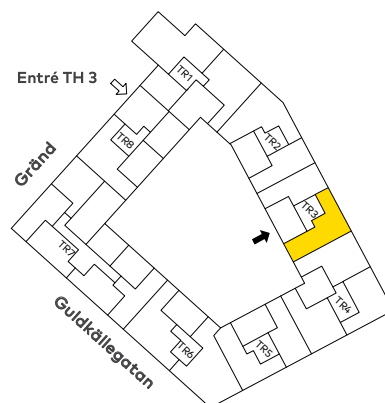
BH	Bröstningshöjd
G	Garderob
SG	Skjutdörrsgarderob
LB	Linnebackar
LC	Lägenhetscentral
ST	Städsåp
K	Kyl
F	Frys
DM	Diskmaskin
U/M	Ugn och mikro i högskåp
TM	Tvättmaskin
TT	Torktumlare
-----	Radiatorer

### Lägenhetens placering – våningsplan



### Lägenhetens placering i huset

Pilen visar trapphusets entré



Bostadsrättsföreningen förbehåller sig rätten till ändringar i utförande. Lägenheterna är uppmätta på ritning och variation kan förekomma vid fysisk uppmätning.

# MAGNOLIA



# 3 rok

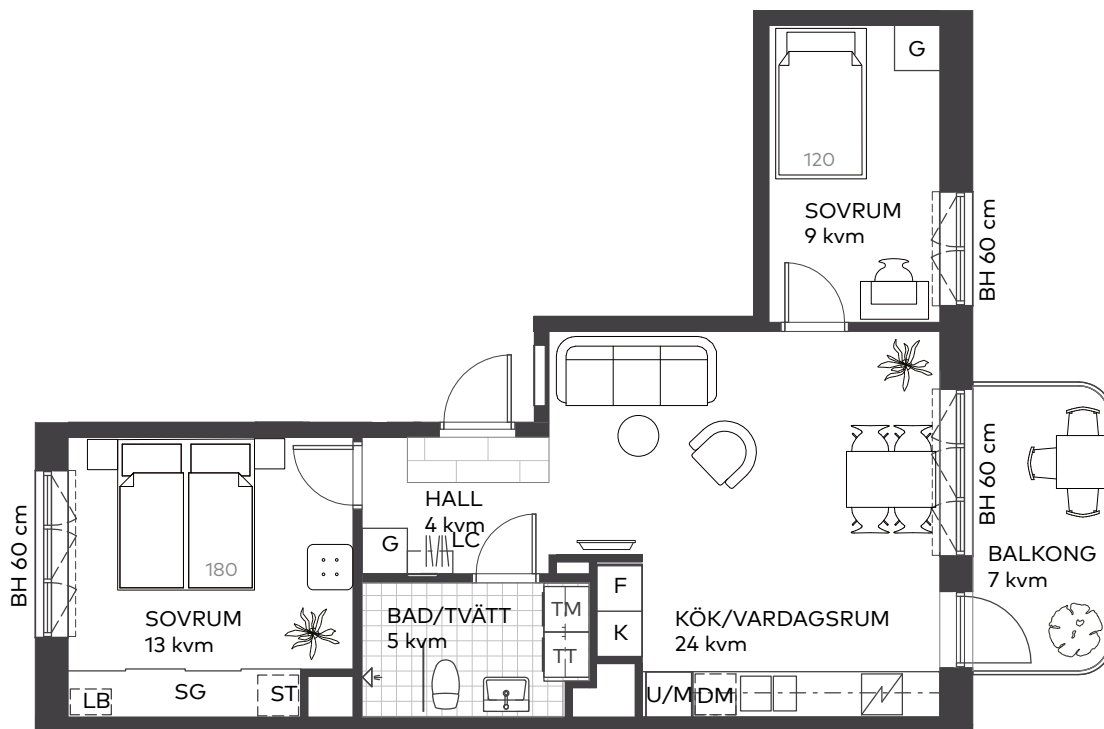
## 58 kvm



Våning: 4  
Lägenhetsnr: 31401

21.10.20

- Yteffektiv minitrea med öppen planlösning
- Ljust sovrums med skjutdörrsgarderob
- Balkong med morgonsol



Takhöjd 2,5 m, om inget annat anges.  
I lägenheten monteras vattenburna radiatorer.

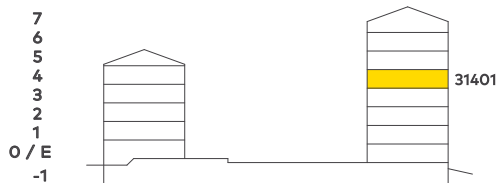
Skala 1:100



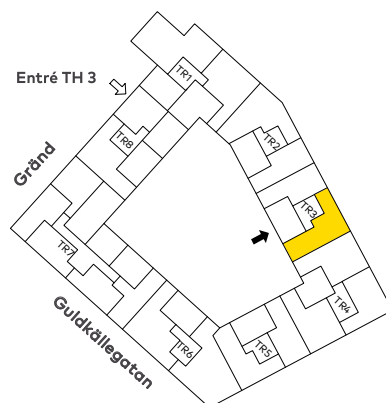
### Teckenförklaringar

BH	Brösthöjd
G	Garderob
SG	Skjutdörrsgarderob
LB	Linnebackar
LC	Lägenhetscentral
ST	Städsåp
K	Kyl
F	Frys
DM	Diskmaskin
U/M	Ugn och mikro i högskåp
TM	Tvättmaskin
TT	Torktumlare
---	Radiatorer

### Lägenhetens placering - våningsplan



### Lägenhetens placering i huset Pilen visar trapphusets entré



Bostadsrättsföreningen förbehåller sig rätten till ändringar i utförande. Lägenheterna är uppmätta på ritning och variation kan förekomma vid fysisk uppmätning.

# MAGNOLIA



# 3 rok

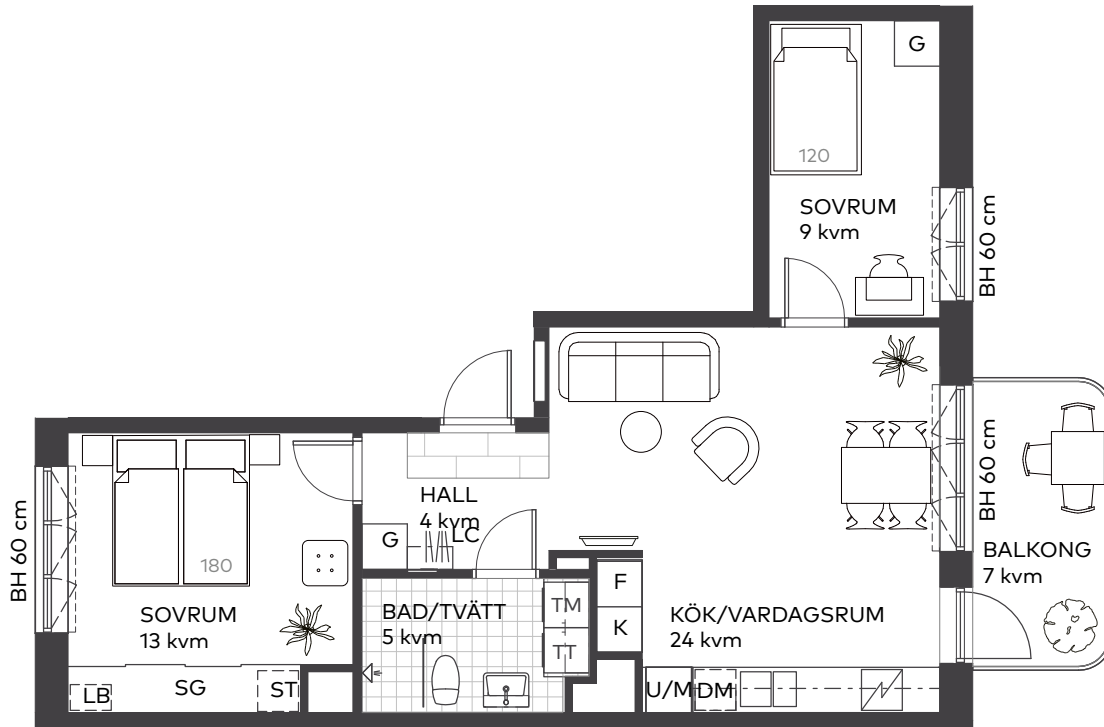
## 58 kvm



Våning: 5  
Lägenhetsnr: 31501

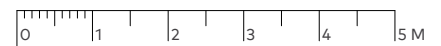
21.10.20

- Yteffektiv minitrea med öppen planlösning
- Ljust sovrum med skjutdörrsgarderob
- Balkong med morgonsol



Takhöjd 2,5 m, om inget annat anges.  
I lägenheten monteras vattenburna radiatorer.

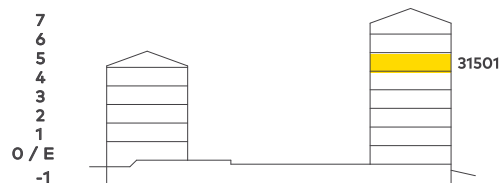
Skala 1:100



### Teckenförklaringar

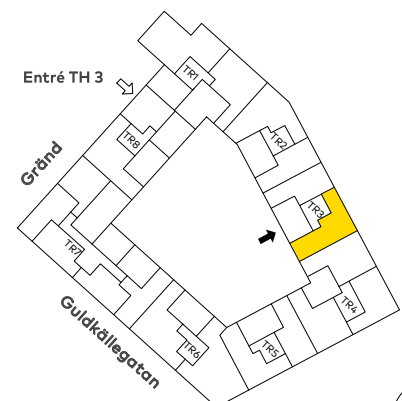
BH	Brösthöjd
G	Garderob
SG	Skjutdörrsgarderob
LB	Linnebackar
LC	Lägenhetscentral
ST	Städkåp
K	Kyl
F	Frys
DM	Diskmaskin
U/M	Ugn och mikro i högskåp
TM	Tvättmaskin
TT	Torktumlare
-----	Radiatorer

### Lägenhetens placering – våningsplan



### Lägenhetens placering i huset

Pilen visar trapphusets entré



Bostadsrättsföreningen förbehåller sig rätten till ändringar i utförande. Lägenheterna är uppmätta på ritning och variation kan förekomma vid fysisk uppmätning.

# MAGNOLIA



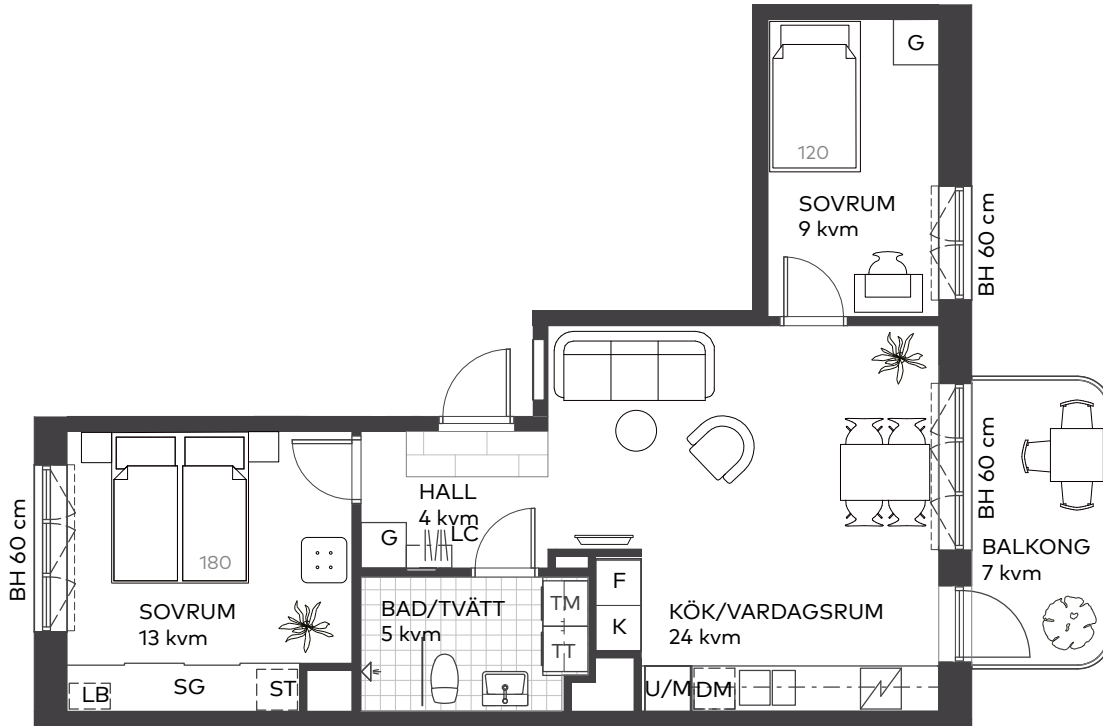
# 3 rok 58 kvm



Våning: 6  
Lägenhetsnr: 31601

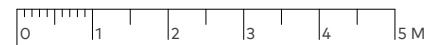
21.10.20

- Yteffektiv minitrea med öppen planlösning
- Ljust sovrum med skjutdörrsgarderob
- Balkong med morgonsol



Takhöjd 2,5 m, om inget annat anges.  
I lägenheten monteras vattenburna radiatorer.

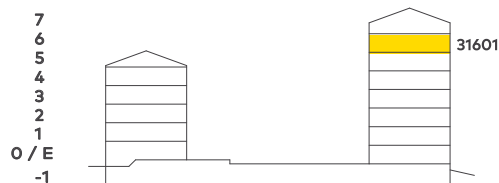
Skala 1:100



### Teckenförklaringar

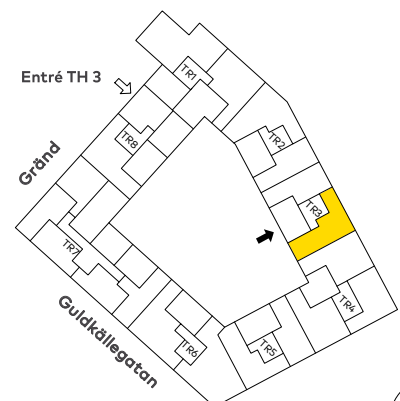
BH	Brösthöjd
G	Garderob
SG	Skjutdörrsgarderob
LB	Linnebackar
LC	Lägenhetscentral
ST	Städsåp
K	Kyl
F	Frys
DM	Diskmaskin
U/M	Ugn och mikro i högskåp
TM	Tvättmaskin
TT	Torktumlare
-----	Radiatorer

### Lägenhetens placering – våningsplan



### Lägenhetens placering i huset

Pilen visar trapphusets entré



Bostadsrättsföreningen förbehåller sig rätten till ändringar i utförande. Lägenheterna är uppmätta på ritning och variation kan förekomma vid fysisk uppmätning.

## MAGNOLIA



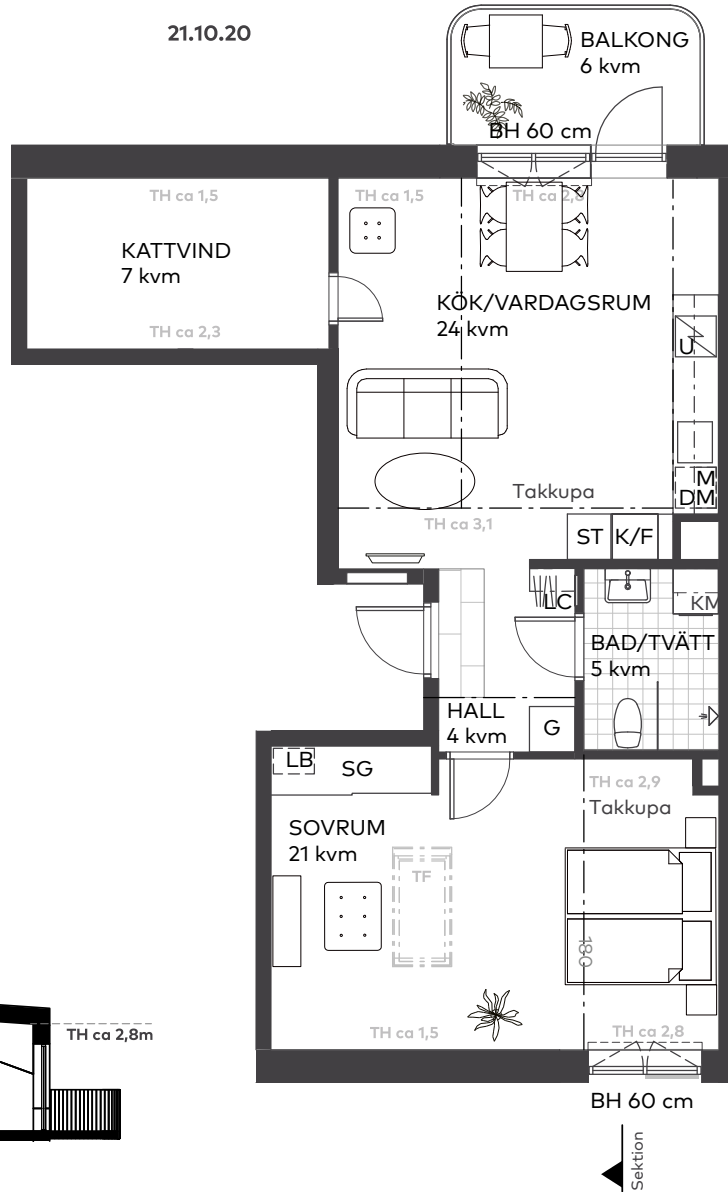
# 2 rok

## 55 kvm + kattvind

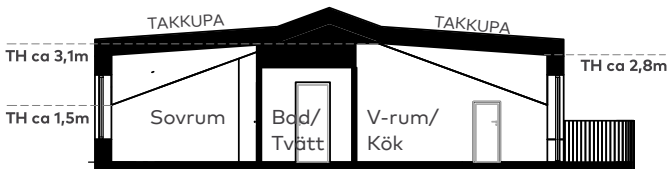


Våning: 7  
Lägenhetsnr: 31701

21.10.20

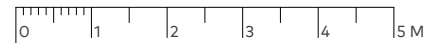


- Högst upp i huset med gott om förvaring
- Härlig rymd med takkupor och vindskaraktär
- Extra ljusinsläpp med takfönster



Takhöjd 2,5 m, om inget annat anges.  
I lägenheten monteras vattenburna radiatorer.  
Vindslägenhet med snedtak, upp till 3,1 m.  
Minsta rumshöjd angiven vid yttervägg (TH).

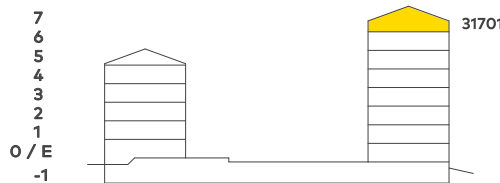
Skala 1:100



### Teckenförklaringar

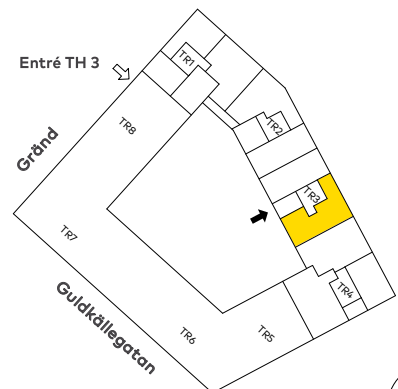
BH	Bröstningshöjd
FH	Fönsterhöjd (avvikande)
TF	Takfönster
G	Garderob
SG	Skjutdörrsgarderob
LB	Linnebackar
LC	Lägenhetscentral
ST	Städskåp
K/F	Kyl/Frys
DM	Diskmaskin
U	Ugn
M	Mikro i överskåp
KM	Kombimaskin
----	Radiatorer
—	Fast glas framför fönster

### Lägenhetens placering – våningsplan



### Lägenhetens placering i huset

Pilen visar trapphusets entré



Bostadsrättsföreningen förbehåller sig rätten till ändringar i utförande. Lägenheterna är uppmätta på ritning och variation kan förekomma vid fysisk uppmätning.

# MAGNOLIA



# 1 rok

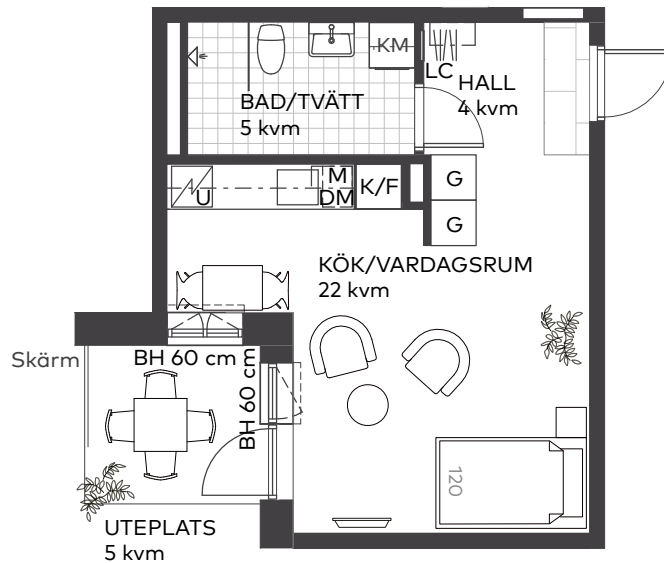
## 32 kvm



21.10.20

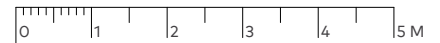
Våning: 0  
Lägenhetsnr: 41001

- Etta med egen köksavdelning
- Mysig skyddad uteplats mot gården
- Rymligt badrum med kombinerad tvätt- och torktumlare



Takhöjd 2,5 m, om inget annat anges.  
I lägenheten monteras vattenburna radiatorer.

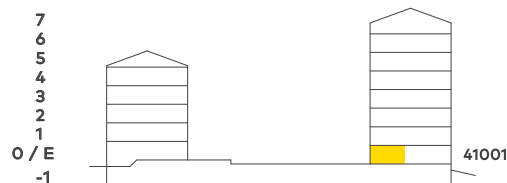
Skala 1:100



### Teckenförklaringar

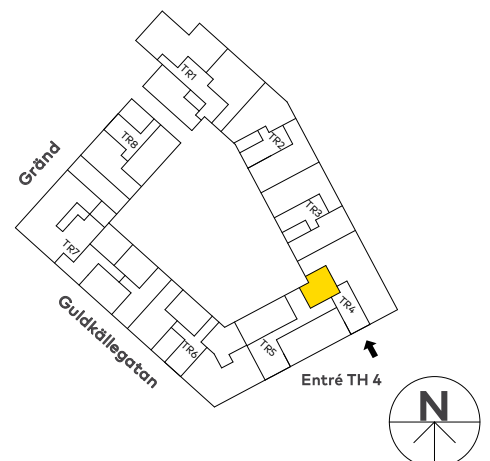
BH	Bröstningshöjd
G	Garderob
LC	Lägenhetscentral
K/F	Kyl/Frys
DM	Diskmaskin
M	Mikro i överskåp
U	Ugn
KM	Kombimaskin
-----	Radiatorer

### Lägenhetens placering – våningsplan



### Lägenhetens placering i huset

Pilen visar trapphusets entré



Bostadsrättsföreningen förbehåller sig rätten till ändringar i utförande. Lägenheterna är uppmätta på ritning och variation kan förekomma vid fysisk uppmätning.

# MAGNOLIA

# 5 rok

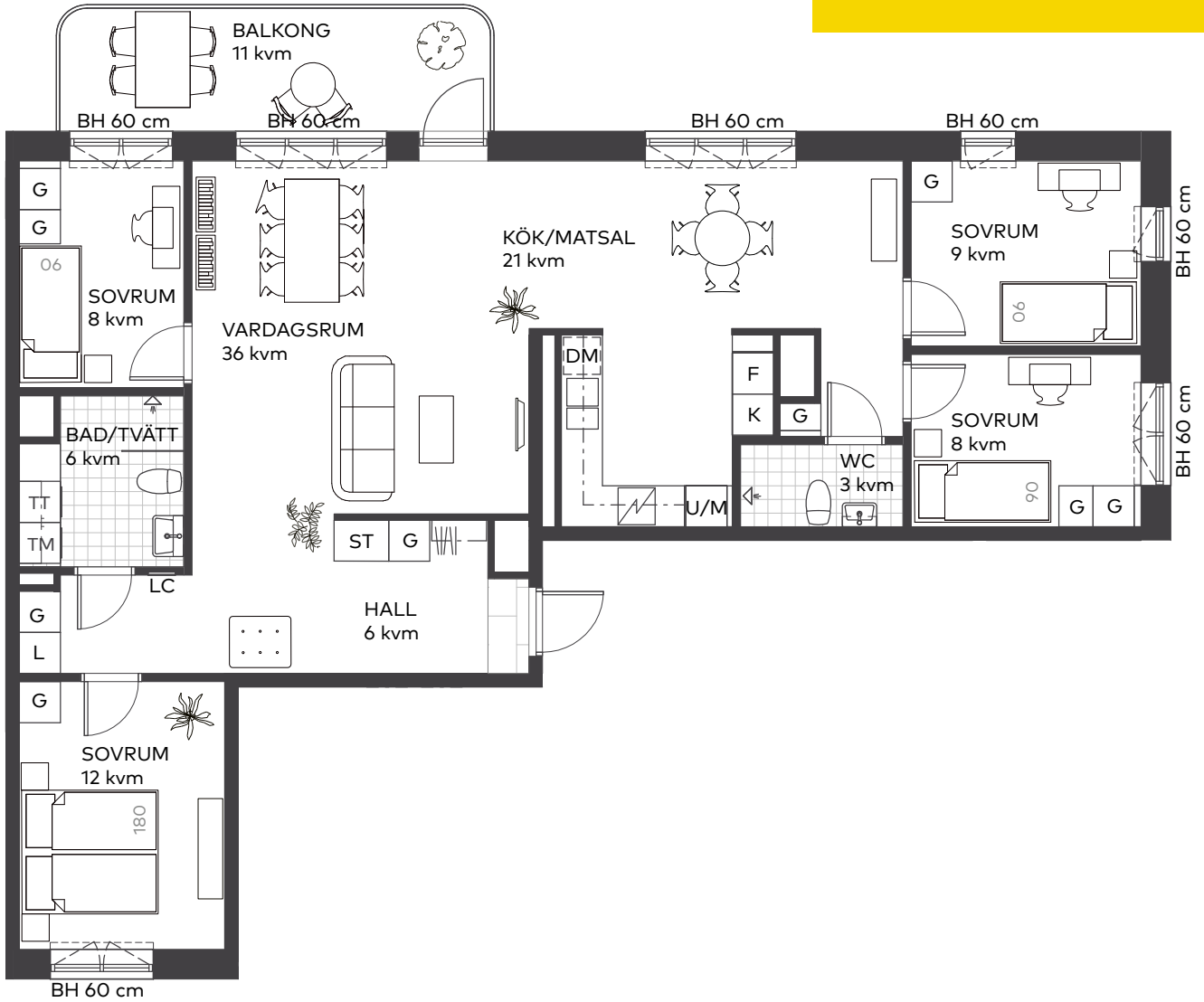
## 113 kvm



Våning: 0  
Lägenhetsnr: 41002

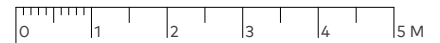
21.10.20

- Härliga ytor för umgänge
- Två badrum med dusch
- Stor balkong med morgonsol



Takhöjd 2,5 m, om inget annat anges.  
I lägenheten monteras vattenburna radiatorer.

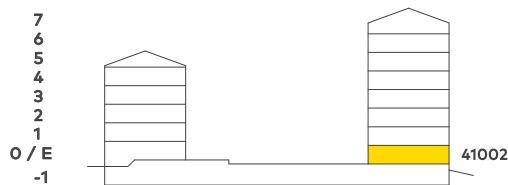
Skala 1:100



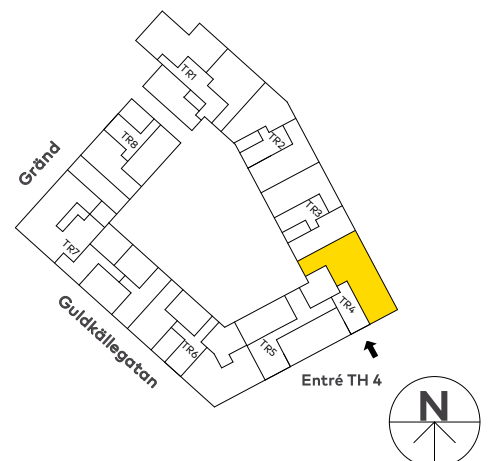
### Teckenförklaringar

BH	Bröstningshöjd
G	Garderob
L	Linneskåp
LC	Lägenhetscentral
ST	Städsåp
K	Kyl
F	Frys
DM	Diskmaskin
U/M	Ugn och mikro i högskåp
TM	Tvättmaskin
TT	Torktumlare
----	Radiatorer

### Lägenhetens placering – våningsplan



### Lägenhetens placering i huset Pilen visar trapphusets entré



Bostadsrättsföreningen förbehåller sig rätten till ändringar i utförande. Lägenheterna är uppmätta på ritning och variation kan förekomma vid fysisk uppmätning.

# MAGNOLIA

# 4 rok

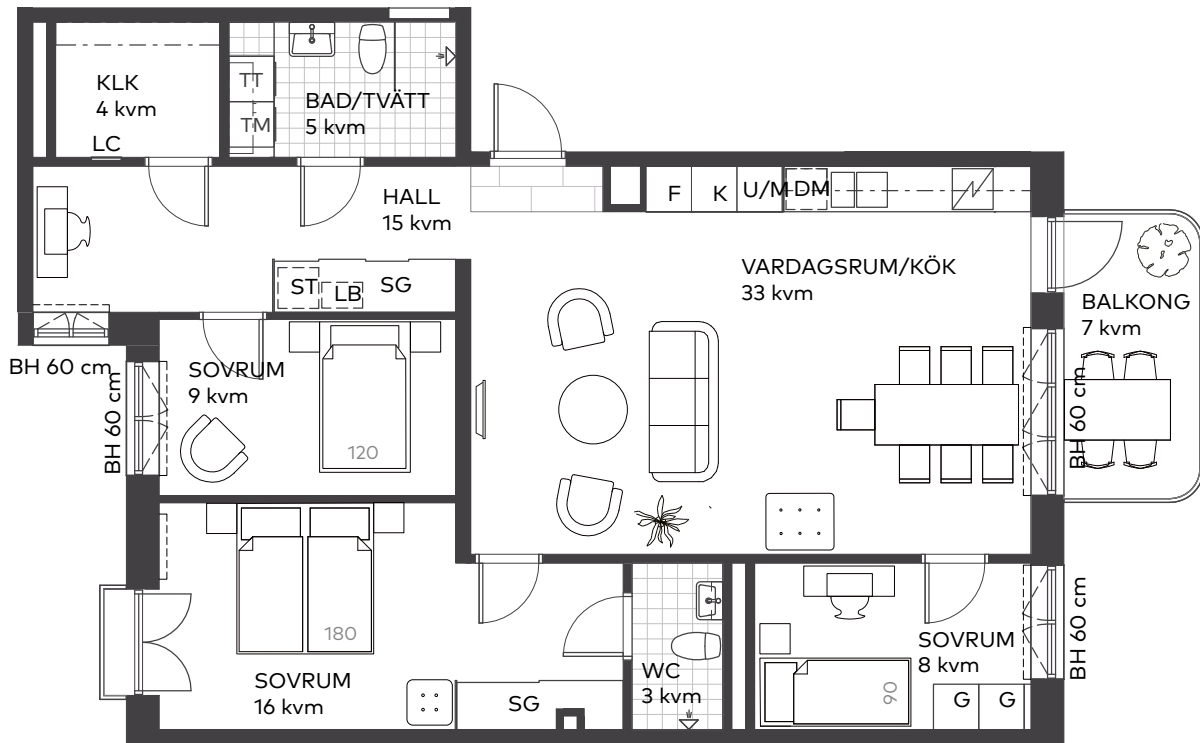
## 98 kvm



Våning: 1  
Lägenhetsnr: 41101

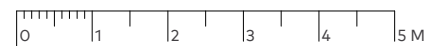
21.10.20

- Balkong i söderläge
- Stort sovrum med fransk balkong och eget badrum
- Gott om förvaring både klädskåp och flera skjutsdörrsgarderober



Takhöjd 2,5 m, om inget annat anges.  
I lägenheten monteras vattenburna radiatorer.

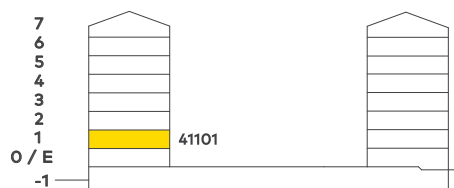
Skala 1:100



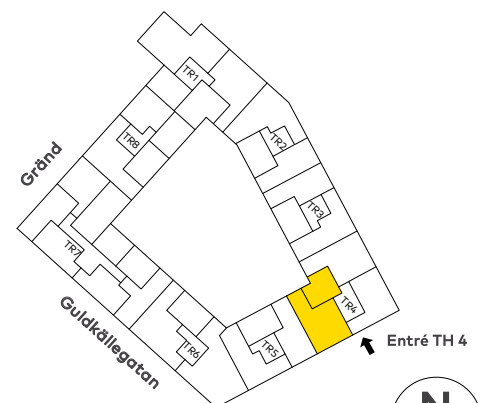
### Teckenförklaringar

BH	Bröstningshöjd
G	Garderob
SG	Skjutsdörrsgarderob
LB	Linnebackar
LC	Lägenhetscentral
ST	Städsåp
K	Kyl
F	Frys
DM	Diskmaskin
U/M	Ugn och mikro i högskåp
TM	Tvättmaskin
TT	Torktumlare
----	Radiatorer

### Lägenhetens placering - våningsplan



### Lägenhetens placering i huset Pilen visar trapphusets entré



Bostadsrättsföreningen förbehåller sig rätten till ändringar i utförande. Lägenheterna är uppmätta på ritning och variation kan förekomma vid fysisk uppmätning.

# MAGNOLIA



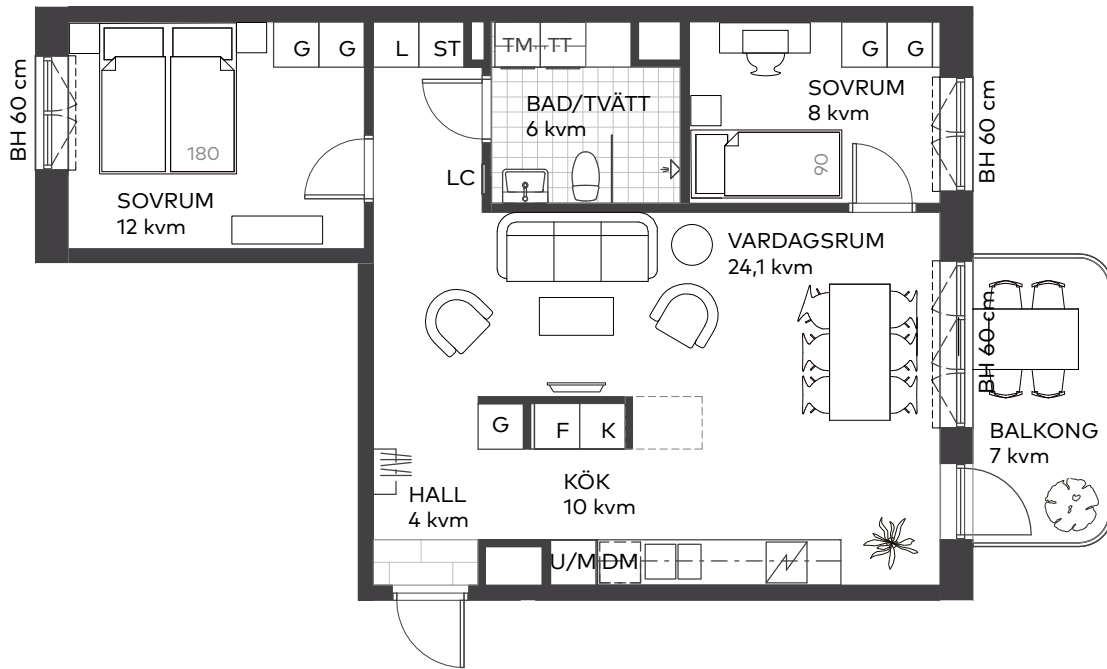
3 rok  
67 kvm



21.10.20

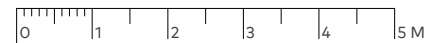
Våning: 1  
Lägenhetsnr: 41102

- Kök och vardagsrum i öppen planlösning där en bardel med vinkyl är ett möjligt tillval
- Genomgående lägenhet
- Stora fönsterpartier för maximalt ljusinsläpp



Takhöjd 2,5 m, om inget annat anges.  
I lägenheten monteras vattenburna radiatorer.

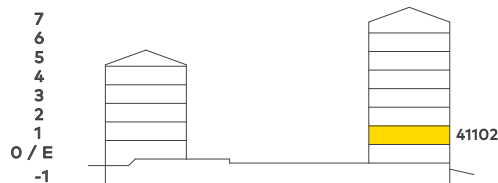
Skala 1:100



Teckenförklaringar

BH	Bröstningshöjd
G	Garderob
L	Linneskåp
LC	Lägenhetscentral
ST	Städsåp
K	Kyl
F	Frys
DM	Diskmaskin
U/M	Ugn och mikro i högskåp
TM	Tvättmaskin
TT	Torktumlare
- - -	Radiatorer
- - -	Tillval kökdel

Lägenhetens placering  
- våningsplan



Lägenhetens placering i huset  
Pilen visar trapphusets entré



Bostadsrättsföreningen förbehåller sig rätten till ändringar i utförande. Lägenheterna är uppmätta på ritning och variation kan förekomma vid fysisk uppmätning.

MAGNOLIA



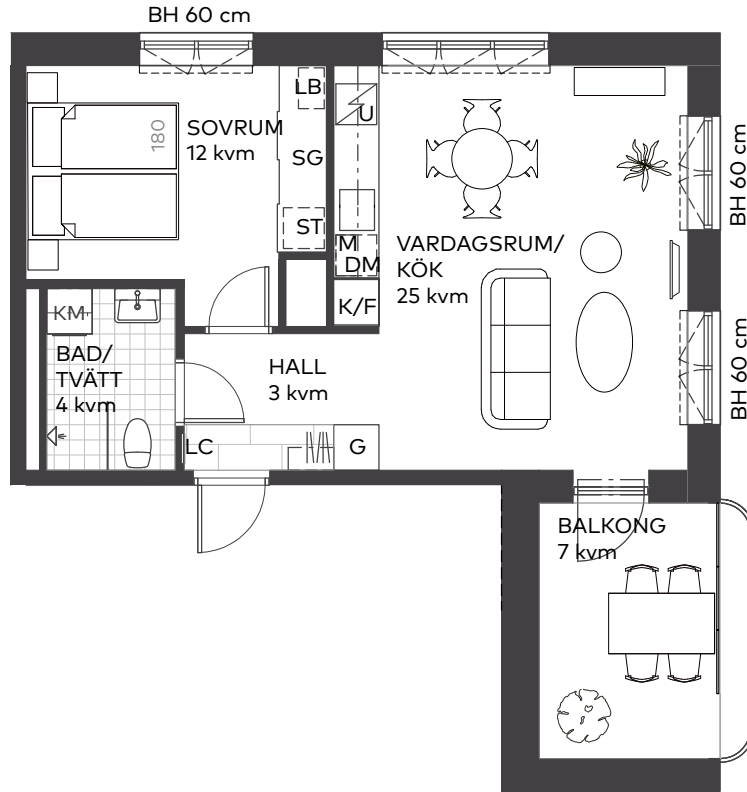
# 2 rok 46 kvm



Våning: 1  
Lägenhetsnr:41103

21.10.20

- Välplanerad hörnlägenhet
- Indragen inglasad balkong med fritt söderläge och utsikt mot torget
- Sovrum med skjutdörrsgarderob



Takhöjd 2,5 m, om inget annat anges.  
I lägenheten monteras vattenburna radiatorer.

Skala 1:100



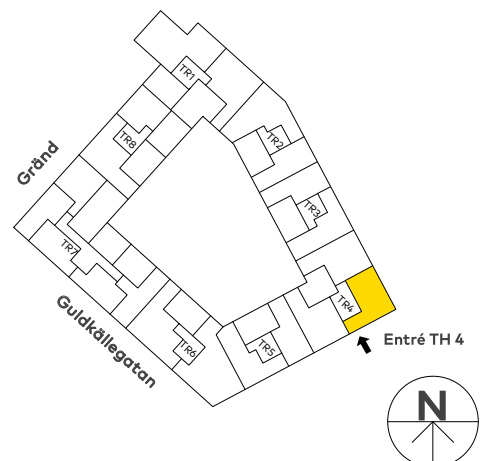
### Teckenförklaringar

BH	Bröstningshöjd
G	Garderob
SG	Skjutdörrsgarderob
LB	Linnebackar
LC	Lägenhetscentral
ST	Städsåp
K/F	Kyl/Frys
DM	Diskmaskin
M	Mikro i överskåp
U	Ugn
KM	Kombimaskin
-----	Radiatorer

### Lägenhetens placering - våningsplan



### Lägenhetens placering i huset Pilen visar trapphusets entré



Bostadsrättsföreningen förbehåller sig rätten till ändringar i utförande. Lägenheterna är uppmätta på ritning och variation kan förekomma vid fysisk uppmätning.

# MAGNOLIA

# 4 rok

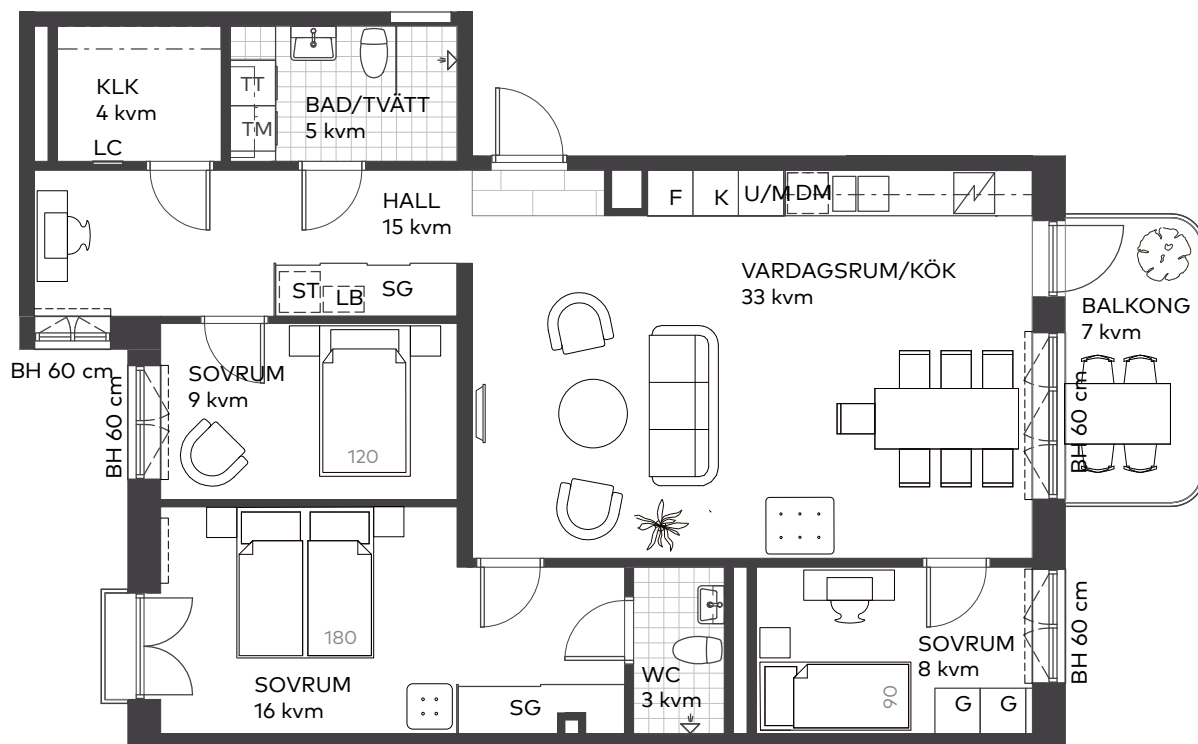
## 98 kvm



Våning: 2  
Lägenhetsnr: 41201

21.10.20

- Balkong i söderläge
- Stort sovrum med fransk balkong och eget badrum
- Gott om förvaring både klädkammare och flera skjutdörrsgarderober



Takhöjd 2,5 m, om inget annat anges.  
I lägenheten monteras vattenburna radiatorer.

Skala 1:100



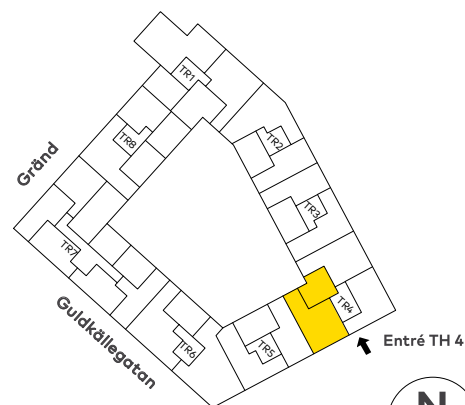
### Teckenförklaringar

BH	Bröstningshöjd
G	Garderob
SG	Skjutdörrsgarderob
LB	Linnebackar
LC	Lägenhetscentral
ST	Städsåp
K	Kyl
F	Frys
DM	Diskmaskin
U/M	Ugn och mikro i högskåp
TM	Tvättmaskin
TT	Torktumlare
----	Radiatorer

### Lägenhetens placering – våningsplan



### Lägenhetens placering i huset Pilen visar trapphusets entré



Bostadsrättsföreningen förbehåller sig rätten till ändringar i utförande. Lägenheterna är uppmätta på ritning och variation kan förekomma vid fysisk uppmätning.

# MAGNOLIA

# 3 rok

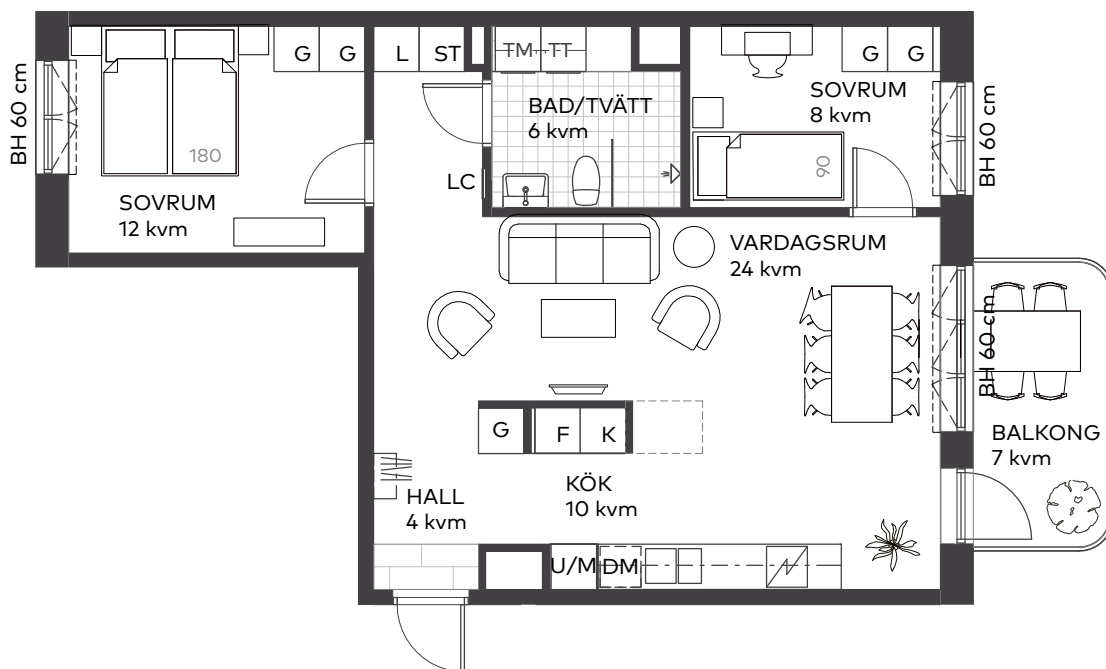
67 kvm



Våning: 2  
Lägenhetsnr: 41202

21.10.20

- Kök och vardagsrum i öppen planlösning där en bardel med vinkyl är ett möjligt tillval
- Genomgående lägenhet
- Stora fönsterpartier för maximalt ljusinsläpp



Takhöjd 2,5 m, om inget annat anges.  
I lägenheten monteras vattenburna radiatorer.

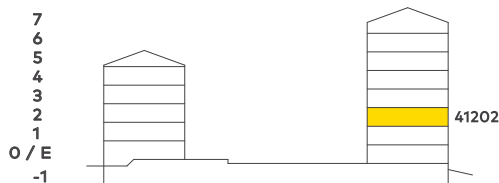
Skala 1:100



### Teckenförklaringar

BH	Bröstningshöjd
G	Garderob
L	Linneskåp
LC	Lägenhetscentral
ST	Städsåp
K	Kyl
F	Frys
DM	Diskmaskin
U/M	Ugn och mikro i högskåp
TM	Tvättmaskin
TT	Torktumlare
- - -	Radiatorer
- - -	Tillval kökdel

### Lägenhetens placering - våningsplan



### Lägenhetens placering i huset

Pilen visar trapphusets entré



Bostadsrättsföreningen förbehåller sig rätten till ändringar i utförande. Lägenheterna är uppmätta på ritning och variation kan förekomma vid fysisk uppmätning.

# MAGNOLIA

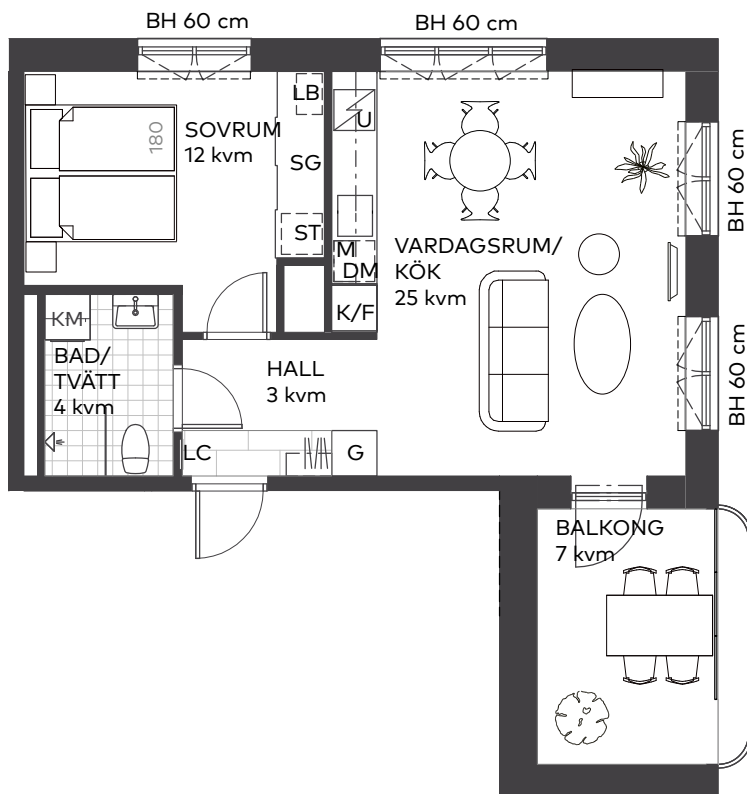
# 2 rok 46 kvm



Våning: 2  
Lägenhetsnr: 41203

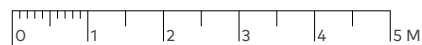
21.10.20

- Välplanerad hörnlägenhet
- Indragen inglasad balkong med fritt söderläge och utsikt mot torget
- Sovrum med skjutdörrsgarderob



Takhöjd 2,5 m, om inget annat anges.  
I lägenheten monteras vattenburna radiatorer.

Skala 1:100



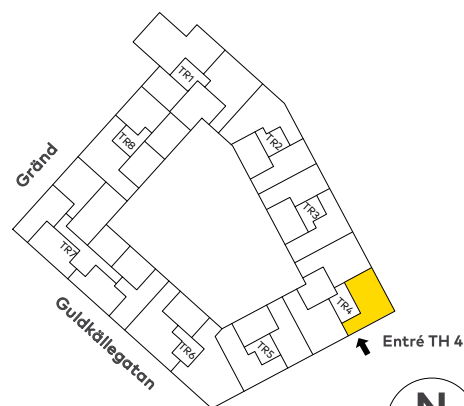
### Teckenförklaringar

BH	Bröstningshöjd
G	Garderob
SG	Skjutdörrsgarderob
LB	Linnebackar
LC	Lägenhetscentral
ST	Städsåp
K/F	Kyl/Frys
DM	Diskmaskin
M	Mikro i överskåp
U	Ugn
KM	Kombimaskin
----	Radiatorer

### Lägenhetens placering - våningsplan



### Lägenhetens placering i huset Pilen visar trapphusets entré



Bostadsrättsföreningen förbehåller sig rätten till ändringar i utförande. Lägenheterna är uppmätta på ritning och variation kan förekomma vid fysisk uppmätning.

## MAGNOLIA

# 4 rok

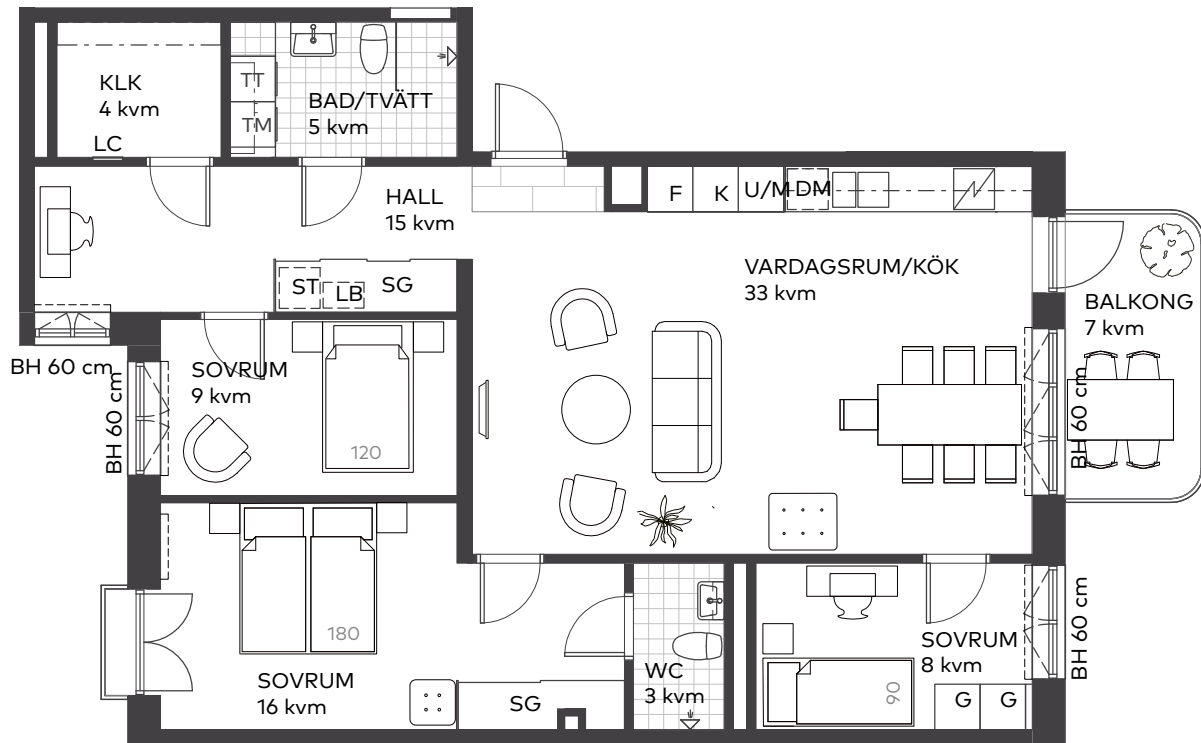
## 98 kvm



21.10.20

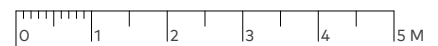
Våning: 3  
Lägenhetsnr: 41301

- Balkong i söderläge
- Stort sovrum med fransk balkong och eget badrum
- Gott om förvaring både klädskåp och flera skjutdörrsgarderober



Takhöjd 2,5 m, om inget annat anges.  
I lägenheten monteras vattenburna radiatorer.

Skala 1:100



### Teckenförklaringar

BH	Brösthöjd
G	Garderob
SG	Skjutdörrsgarderob
LB	Linnebackar
LC	Lägenhetscentral
ST	Städsåp
K	Kyl
F	Frys
DM	Diskmaskin
U/M	Ugn och mikro i högskåp
TM	Tvättmaskin
TT	Torktumlare
---	Radiatorer

### Lägenhetens placering - våningsplan



### Lägenhetens placering i huset Pilen visar trapphusets entré



Bostadsrättsföreningen förbehåller sig rätten till ändringar i utförande. Lägenheterna är uppmätta på ritning och variation kan förekomma vid fysisk uppmätning.

# MAGNOLIA

# 3 rok

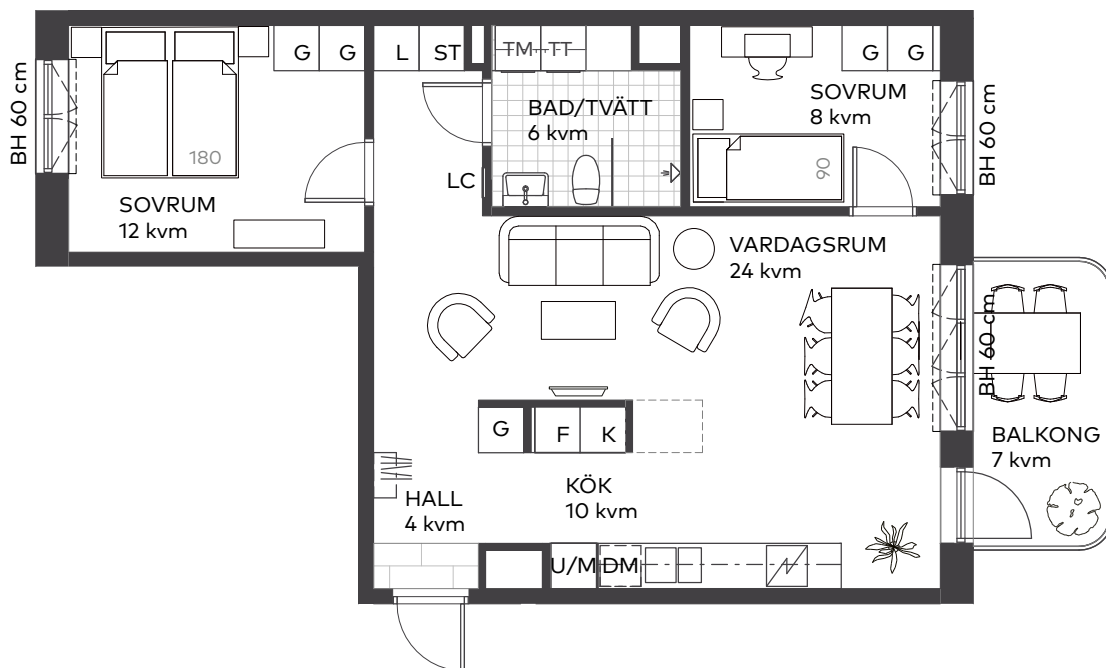
## 67 kvm



21.10.20

Våning: 3  
Lägenhetsnr: 41302

- Kök och vardagsrum i öppen planlösning där en bardel med vinkyl är ett möjligt tillval
- Genomgående lägenhet
- Stora fönsterpartier för maximalt ljusinsläpp



Takhöjd 2,5 m, om inget annat anges.  
I lägenheten monteras vattenburna radiatorer.

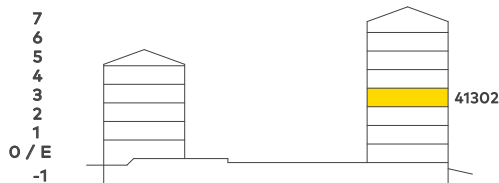
Skala 1:100



### Teckenförklaringar

BH	Bröstningshöjd
G	Garderob
L	Linneskåp
LC	Lägenhetscentral
ST	Städsåp
K	Kyl
F	Frys
DM	Diskmaskin
U/M	Ugn och mikro i högskåp
TM	Tvättmaskin
TT	Torktumlare
- - -	Radiatorer
- - -	Tillval kökdel

### Lägenhetens placering - våningsplan



### Lägenhetens placering i huset

Pilen visar trapphusets entré



Bostadsrättsföreningen förbehåller sig rätten till ändringar i utförande. Lägenheterna är uppmätta på ritning och variation kan förekomma vid fysisk uppmätning.

# MAGNOLIA



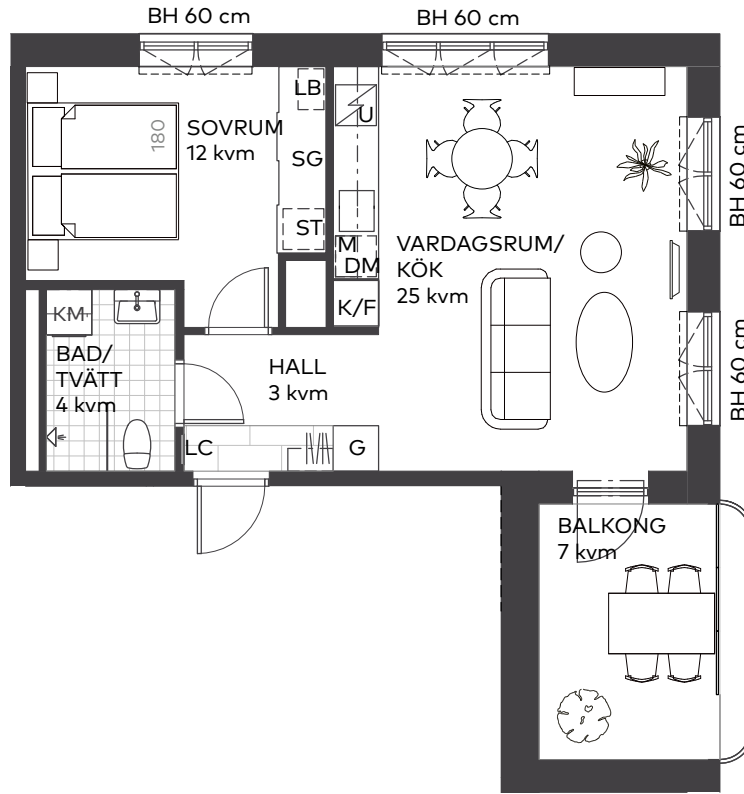
# 2 rok 46 kvm



Våning: 3  
Lägenhetsnr:41303

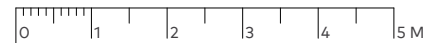
21.10.20

- Indragen inglasad balkong med fritt söderläge och utsikt mot torget
- Sovrum med skjutdörrsgarderob
- Välplanerad hörnlägenhet



Takhöjd 2,5 m, om inget annat anges.  
I lägenheten monteras vattenburna radiatorer.

Skala 1:100



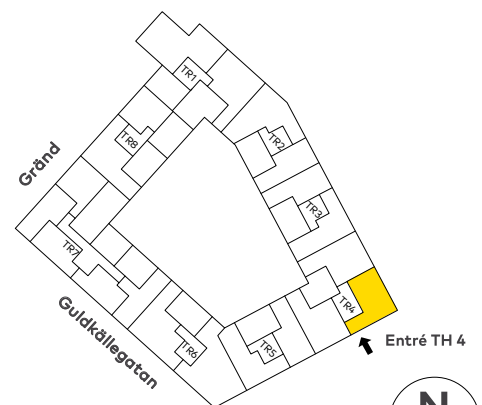
### Teckenförklaringar

BH	Bröstningshöjd
G	Garderob
SG	Skjutdörrsgarderob
LB	Linnebackar
LC	Lägenhetscentral
ST	Städsåp
K/F	Kyl/Frys
DM	Diskmaskin
M	Mikro i överskåp
U	Ugn
KM	Kombimaskin
----	Radiatorer

### Lägenhetens placering – våningsplan



### Lägenhetens placering i huset Pilen visar trapphusets entré



Bostadsrättsföreningen förbehåller sig rätten till ändringar i utförande. Lägenheterna är uppmätta på ritning och variation kan förekomma vid fysisk uppmätning.

## MAGNOLIA



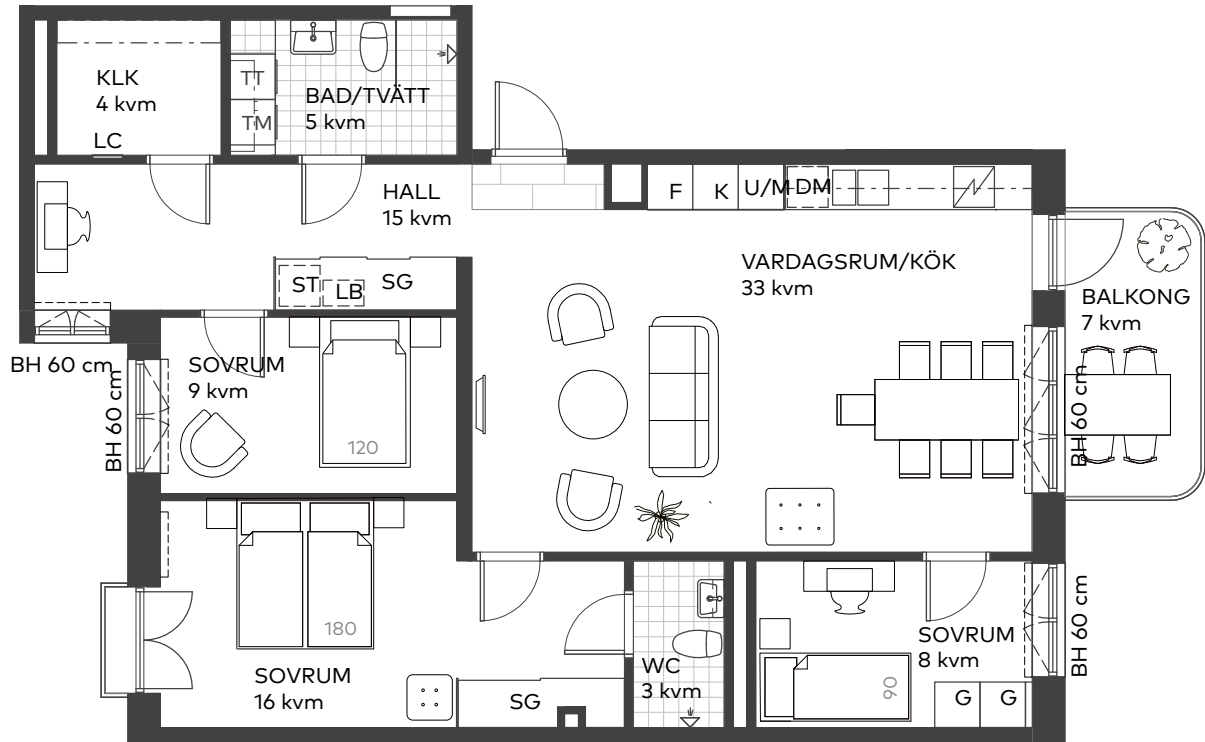
4 rok  
98 kvm



Våning: 4  
Lägenhetsnr: 41401

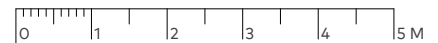
21.10.20

- Balkong i söderläge
- Stort sovrum med fransk balkong och eget badrum
- Gott om förvaring både klädkammare och flera skjutdörrsgarderober



Takhöjd 2,5 m, om inget annat anges.  
I lägenheten monteras vattenburna radiatorer.

Skala 1:100



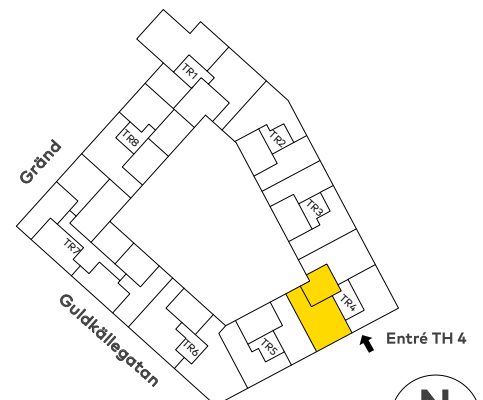
Teckenförklaringar

BH	Bröstningshöjd
G	Garderob
SG	Skjutdörrsgarderob
LB	Linnebackar
LC	Lägenhetscentral
ST	Städskåp
K	Kyl
F	Frys
DM	Diskmaskin
U/M	Ugn och mikro i högskåp
TM	Tvättmaskin
TT	Torktumlare
----	Radiatorer

Lägenhetens placering  
- våningsplan



Lägenhetens placering i huset  
Pilen visar trapphusets entré



Bostadsrättsföreningen förbehåller sig rätten till ändringar i utförande. Lägenheterna är uppmätta på ritning och variation kan förekomma vid fysisk uppmätning.

MAGNOLIA



# 3 rok

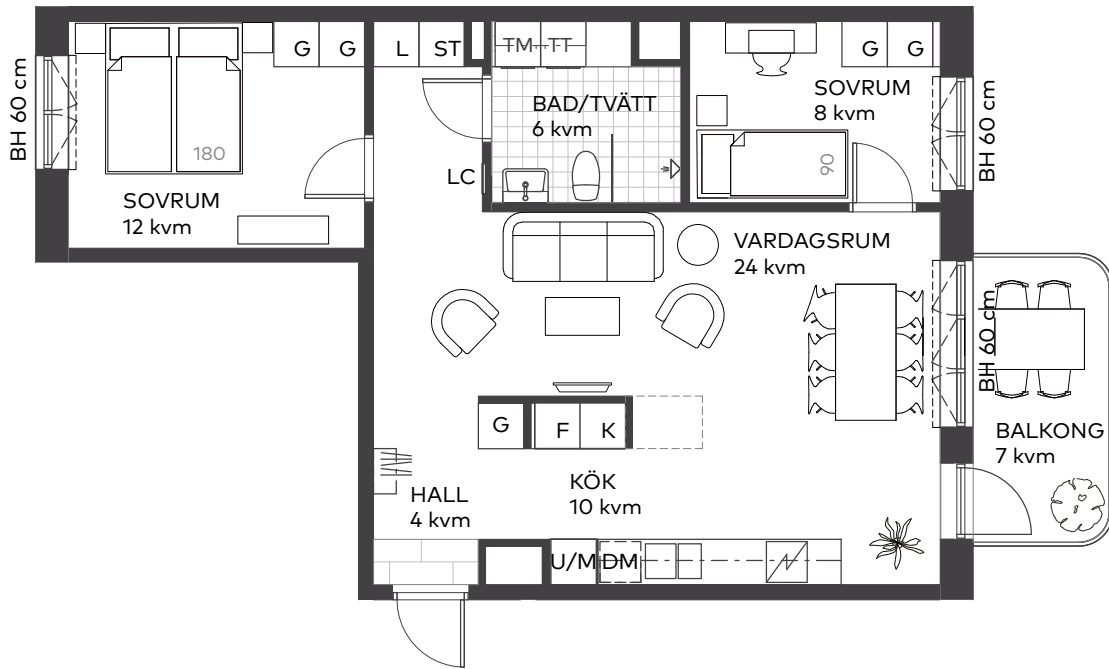
## 67 kvm



21.10.20

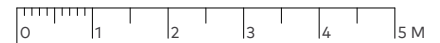
Våning: 4  
Lägenhetsnr: 41402

- Kök och vardagsrum i öppen planlösning där en bardel med vinkyl är ett möjligt tillval
- Genomgående lägenhet
- Stora fönsterpartier för maximalt ljusinsläpp



Takhöjd 2,5 m, om inget annat anges.  
I lägenheten monteras vattenburna radiatorer.

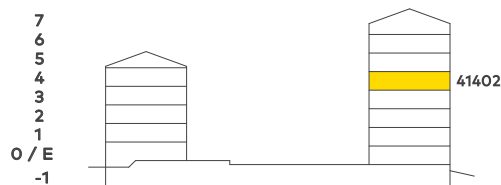
Skala 1:100



### Teckenförklaringar

BH	Bröstningshöjd
G	Garderob
L	Linneskåp
LC	Lägenhetscentral
ST	Städsåp
K	Kyl
F	Frys
DM	Diskmaskin
U/M	Ugn och mikro i högskåp
TM	Tvättmaskin
TT	Torktumlare
- - -	Radiatorer
- - -	Tillval kökdel

### Lägenhetens placering - våningsplan



### Lägenhetens placering i huset Pilen visar trapphusets entré



Bostadsrättsföreningen förbehåller sig rätten till ändringar i utförande. Lägenheterna är uppmätta på ritning och variation kan förekomma vid fysisk uppmätning.

# MAGNOLIA



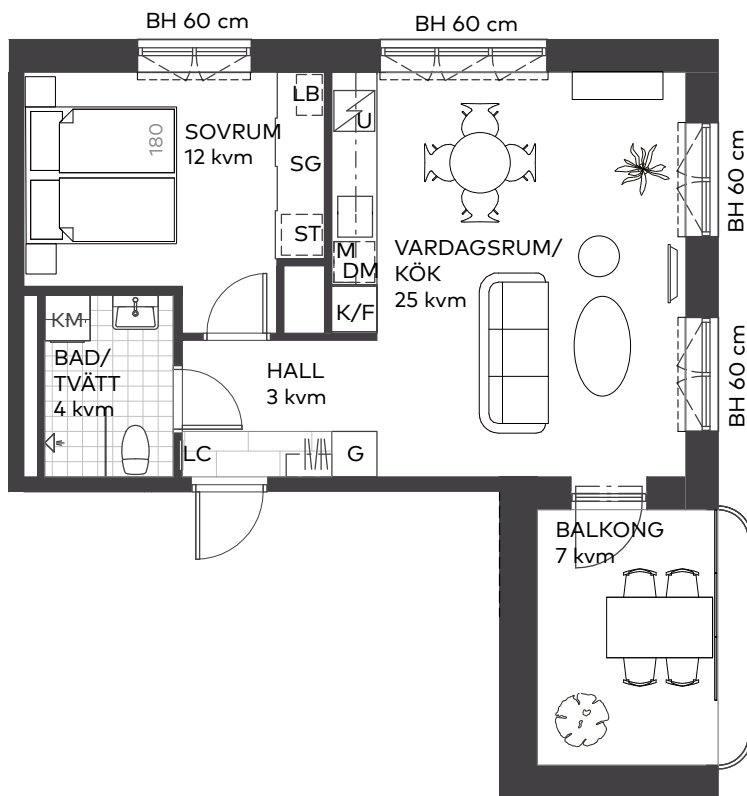
# 2 rok 46 kvm



Våning: 4  
Lägenhetsnr:41403

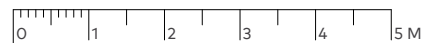
21.10.20

- Välplanerad hörnlägenhet
- Indragen inglasad balkong med fritt söderläge och utsikt mot torget
- Sovrum med skjutdörrsgarderob



Takhöjd 2,5 m, om inget annat anges.  
I lägenheten monteras vattenburna radiatorer.

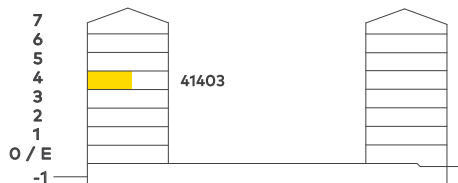
Skala 1:100



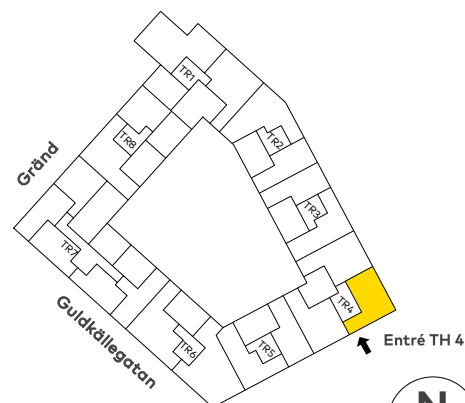
### Teckenförklaringar

BH	Bröstningshöjd
G	Garderob
SG	Skjutdörrsgarderob
LB	Linnebackar
LC	Lägenhetscentral
ST	Städsåp
K/F	Kyl/Frys
DM	Diskmaskin
M	Mikro i överskåp
U	Ugn
KM	Kombimaskin
----	Radiatorer

### Lägenhetens placering – våningsplan



### Lägenhetens placering i huset Pilen visar trapphusets entré



Bostadsrättsföreningen förbehåller sig rätten till ändringar i utförande. Lägenheterna är uppmätta på ritning och variation kan förekomma vid fysisk uppmätning.

## MAGNOLIA

# 4 rok

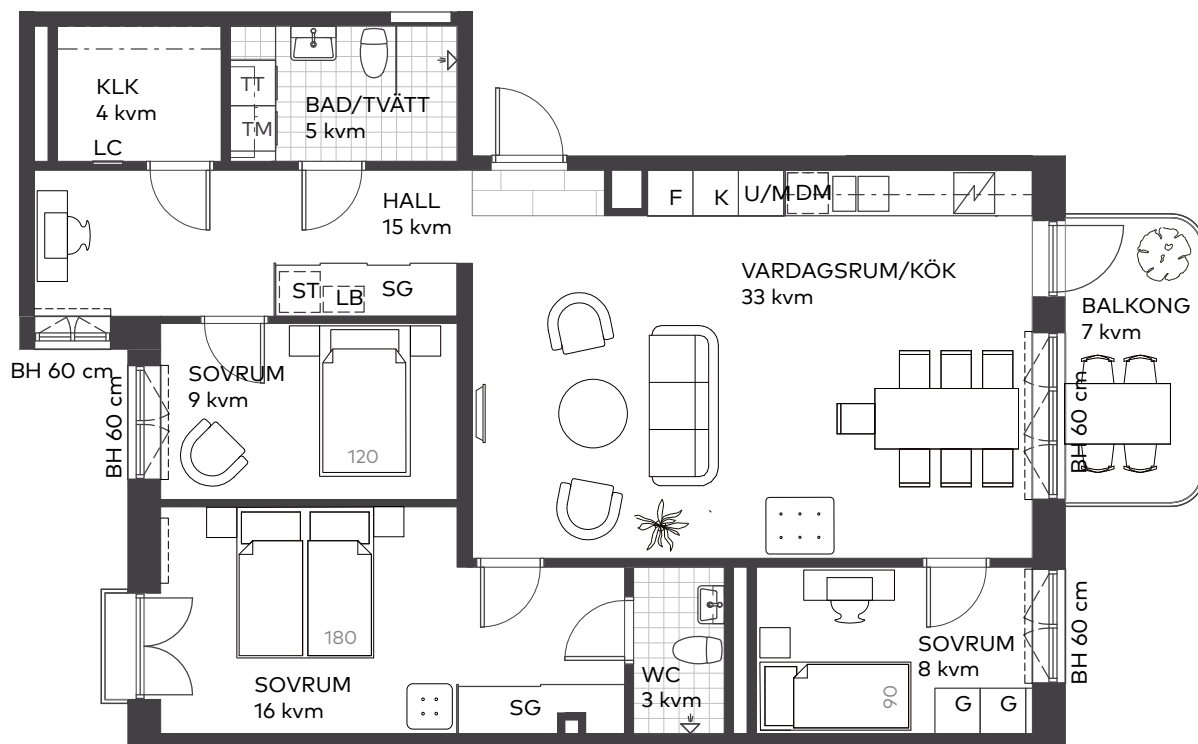
## 98 kvm



Våning: 5  
Lägenhetsnr: 41501

21.10.20

- Balkong i söderläge
- Stort sovrum med fransk balkong och eget badrum
- Gott om förvaring både klädkammare och flera skjutdörrsgarderober



Takhöjd 2,5 m, om inget annat anges.  
I lägenheten monteras vattenburna radiatorer.

Skala 1:100



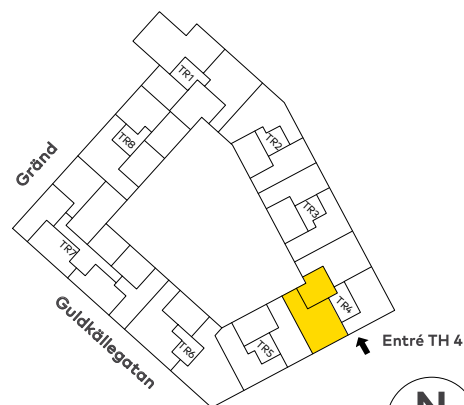
### Teckenförklaringar

BH	Bröstningshöjd
G	Garderob
SG	Skjutdörrsgarderob
LB	Linnebackar
LC	Lägenhetscentral
ST	Städsåp
K	Kyl
F	Frys
DM	Diskmaskin
U/M	Ugn och mikro i högskåp
TM	Tvättmaskin
TT	Torktumlare
----	Radiatorer

### Lägenhetens placering - våningsplan



### Lägenhetens placering i huset Pilen visar trapphusets entré



Bostadsrättsföreningen förbehåller sig rätten till ändringar i utförande. Lägenheterna är uppmätta på ritning och variation kan förekomma vid fysisk uppmätning.

# MAGNOLIA



# 3 rok

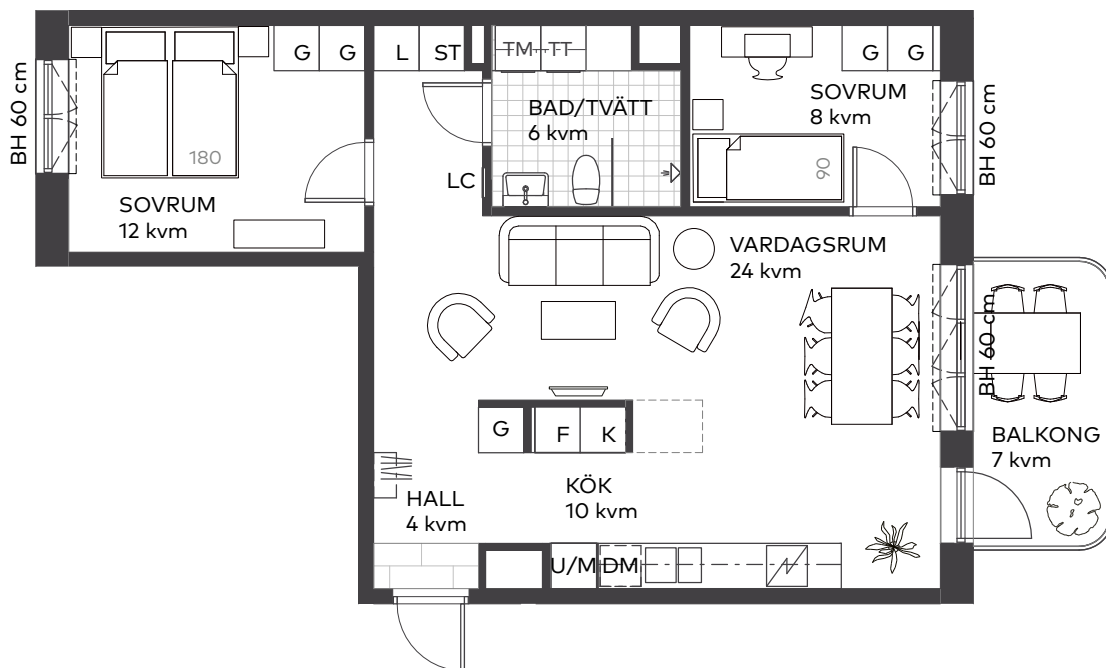
## 67 kvm



Våning: 5  
Lägenhetsnr: 41502

21.10.20

- Kök och vardagsrum i öppen planlösning där en bardel med vinkyl är ett möjligt tillval
- Genomgående lägenhet
- Stora fönsterpartier för maximalt ljusinsläpp



Takhöjd 2,5 m, om inget annat anges.  
I lägenheten monteras vattenburna radiatorer.

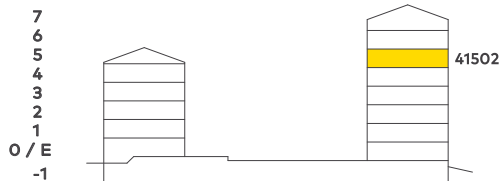
Skala 1:100



### Teckenförklaringar

BH	Bröstningshöjd
G	Garderob
L	Linneskåp
LC	Lägenhetscentral
ST	Städsåp
K	Kyl
F	Frys
DM	Diskmaskin
U/M	Ugn och mikro i högskåp
TM	Tvättmaskin
TT	Torktumlare
- - -	Radiatorer
- - -	Tillval kökdel

### Lägenhetens placering - våningsplan



### Lägenhetens placering i huset

Pilen visar trapphusets entré



Bostadsrättsföreningen förbehåller sig rätten till ändringar i utförande. Lägenheterna är uppmätta på ritning och variation kan förekomma vid fysisk uppmätning.

# MAGNOLIA



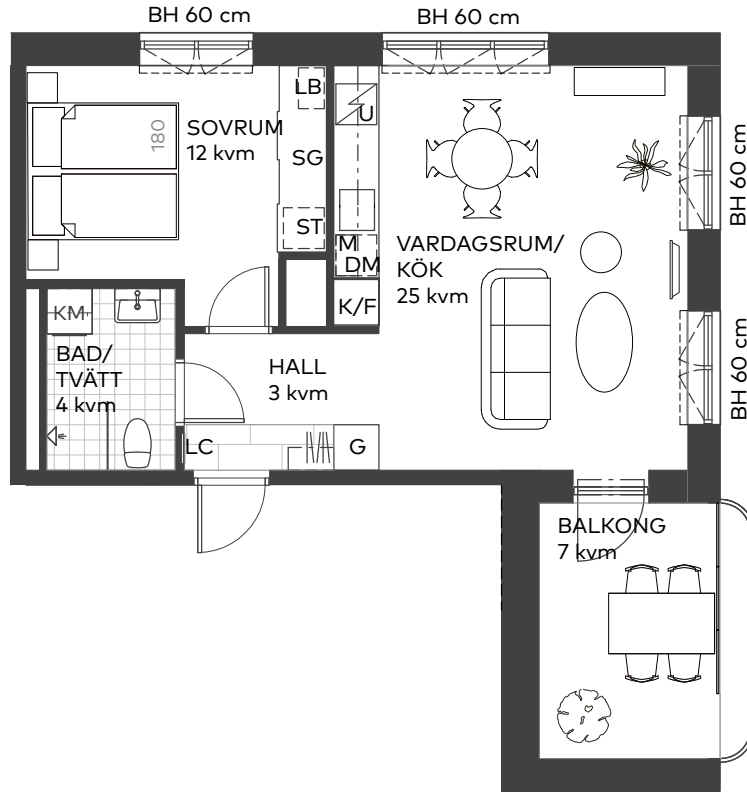
# 2 rok 46 kvm



Våning: 5  
Lägenhetsnr:41503

21.10.20

- Välplanerad hörnlägenhet
- Indragen, inglasad balkong med fritt söderläge och utsikt mot torget
- Sovrum med skjutdörrsgarderob



Takhöjd 2,5 m, om inget annat anges.  
I lägenheten monteras vattenburna radiatorer.

Skala 1:100



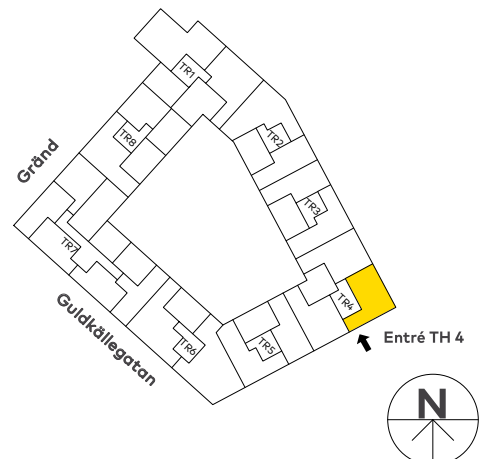
### Teckenförklaringar

BH	Bröstningshöjd
G	Garderob
SG	Skjutdörrsgarderob
LB	Linnebackar
LC	Lägenhetscentral
ST	Städskap
K/F	Kyl/Frys
DM	Diskmaskin
M	Mikro i överskåp
U	Ugn
KM	Kombimaskin
-----	Radiatorer

### Lägenhetens placering - våningsplan



### Lägenhetens placering i huset Pilen visar trapphusets entré



Bostadsrättsföreningen förbehåller sig rätten till ändringar i utförande. Lägenheterna är uppmätta på ritning och variation kan förekomma vid fysisk uppmätning.

## MAGNOLIA

# 4 rok

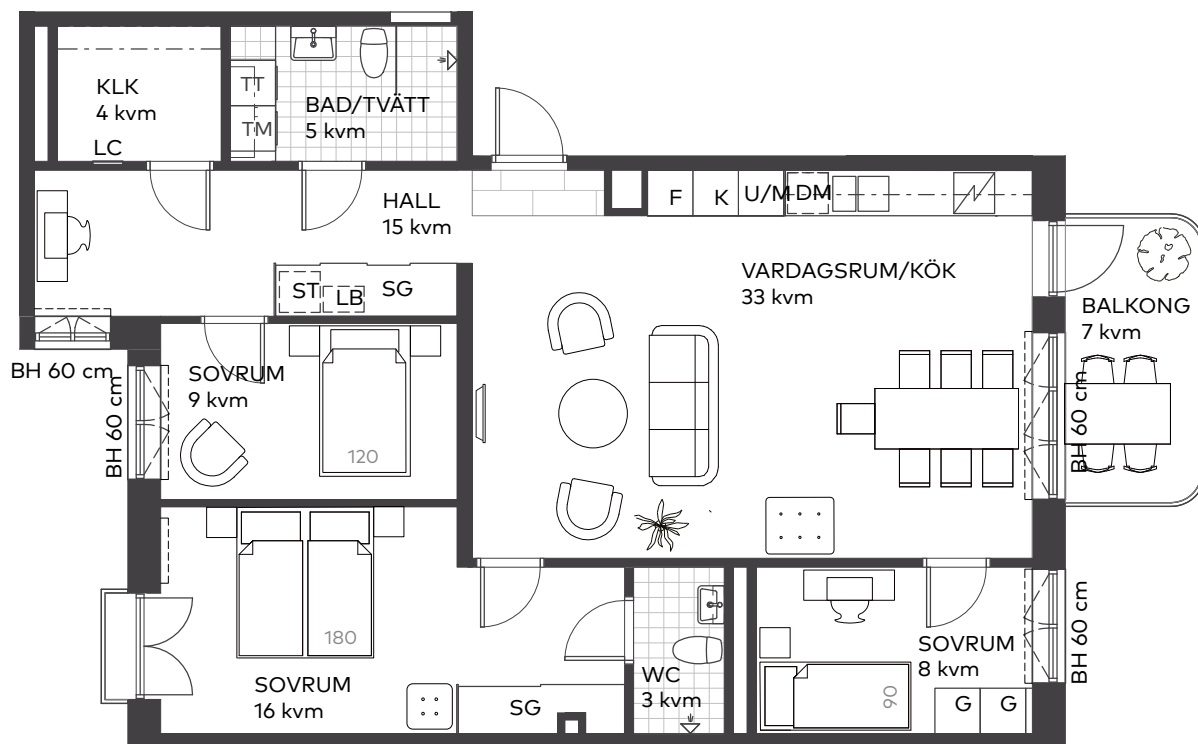
## 98 kvm



Våning: 6  
Lägenhetsnr: 41601

21.10.20

- Balkong i söderläge
- Stort sovrum med fransk balkong och eget badrum
- Gott om förvaring både klädkammare och flera skjutdörrsgarderober



Takhöjd 2,5 m, om inget annat anges.  
I lägenheten monteras vattenburna radiatorer.

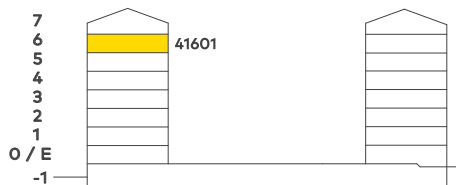
Skala 1:100



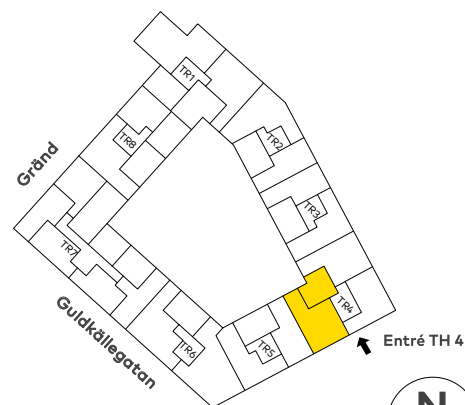
### Teckenförklaringar

BH	Bröstningshöjd
G	Garderob
SG	Skjutdörrsgarderob
LB	Linnebackar
LC	Lägenhetscentral
ST	Städskep
K	Kyl
F	Frys
DM	Diskmaskin
U/M	Ugn och mikro i högskåp
TM	Tvättmaskin
TT	Torktumlare
----	Radiatorer

### Lägenhetens placering - våningsplan



### Lägenhetens placering i huset Pilen visar trapphusets entré



Bostadsrättsföreningen förbehåller sig rätten till ändringar i utförande. Lägenheterna är uppmätta på ritning och variation kan förekomma vid fysisk uppmätning.

# MAGNOLIA



# 3 rok

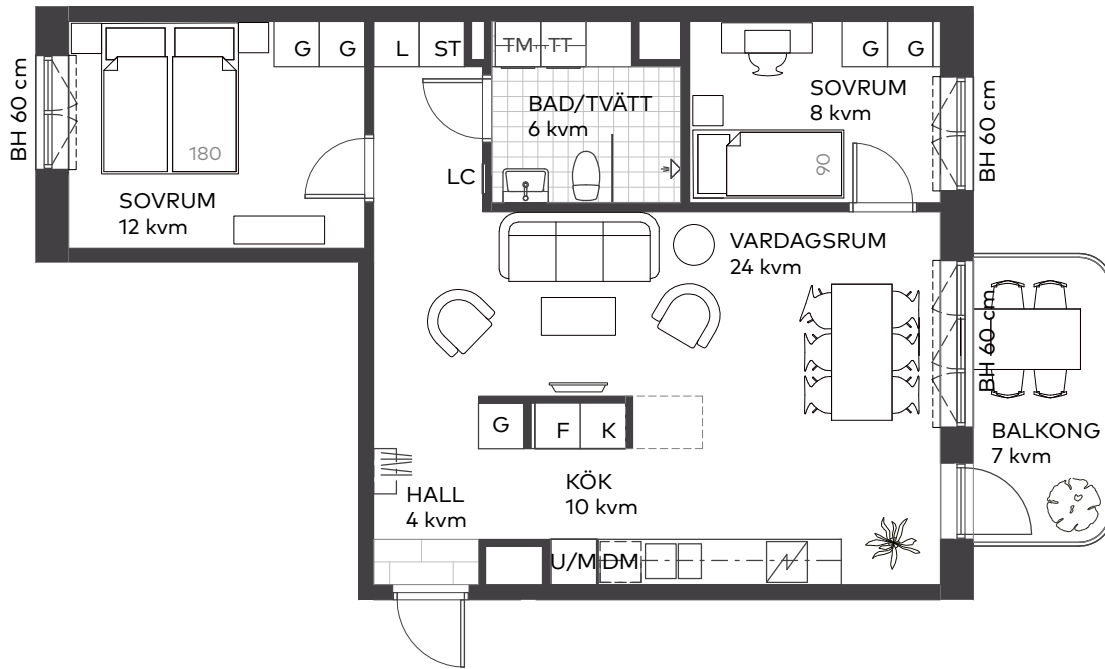
67 kvm



Våning: 6  
Lägenhetsnr: 41602

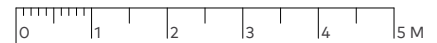
21.10.20

- Kök och vardagsrum i öppen planlösning där en bardel med vinkyl är ett möjligt tillval
- Genomgående lägenhet
- Stora fönsterpartier för maximalt ljusinsläpp



Takhöjd 2,5 m, om inget annat anges.  
I lägenheten monteras vattenburna radiatorer.

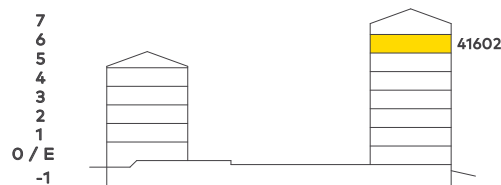
Skala 1:100



### Teckenförklaringar

BH	Bröstningshöjd
G	Garderob
L	Linneskåp
LC	Lägenhetscentral
ST	Städsåp
K	Kyl
F	Frys
DM	Diskmaskin
U/M	Ugn och mikro i högskåp
TM	Tvättmaskin
TT	Torktumlare
- - -	Radiatorer
- - -	Tillval kökdel

### Lägenhetens placering - våningsplan



### Lägenhetens placering i huset

Pilen visar trapphusets entré



Bostadsrättsföreningen förbehåller sig rätten till ändringar i utförande. Lägenheterna är uppmätta på ritning och variation kan förekomma vid fysisk uppmätning.

# MAGNOLIA

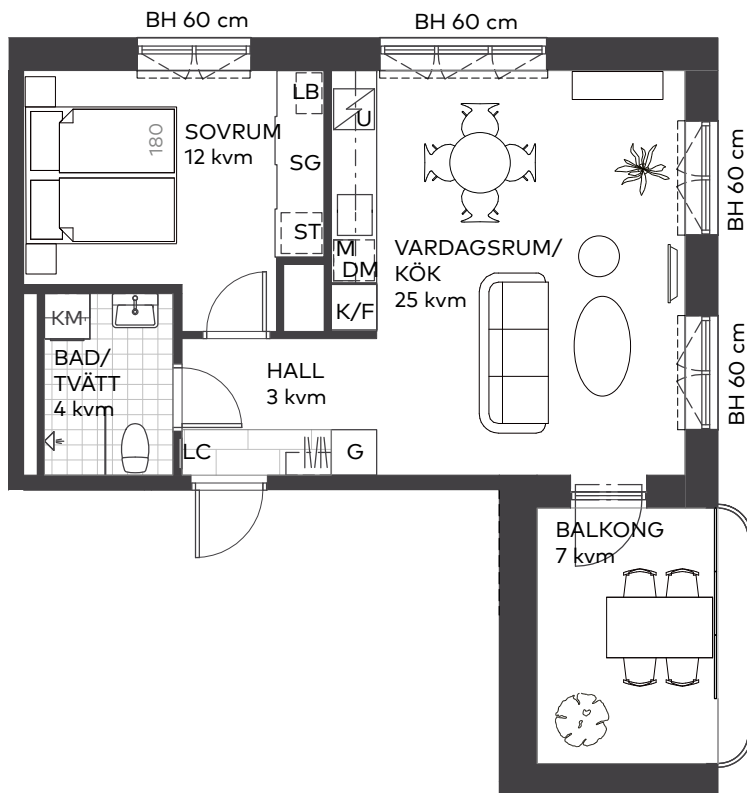
# 2 rok 46 kvm



Våning: 6  
Lägenhetsnr:41603

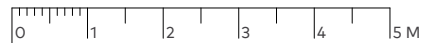
21.10.20

- Välplanerad hörnlägenhet
- Indragen inglasad balkong med fritt söderläge och utsikt mot torget
- Sovrum med skjutdörrsgarderob



Takhöjd 2,5 m, om inget annat anges.  
I lägenheten monteras vattenburna radiatorer.

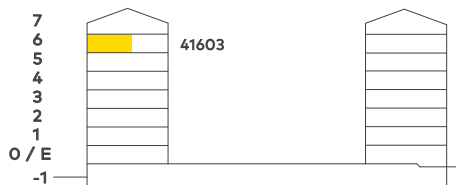
Skala 1:100



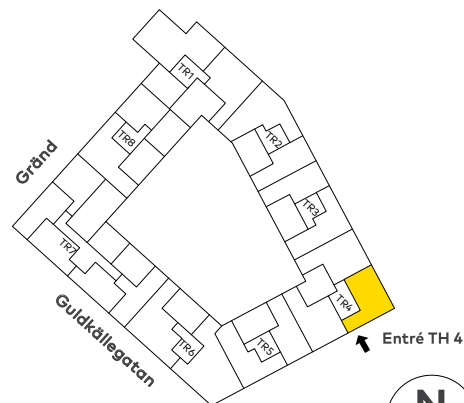
### Teckenförklaringar

BH	Bröstningshöjd
G	Garderob
SG	Skjutdörrsgarderob
LB	Linnebackar
LC	Lägenhetscentral
ST	Städsåp
K/F	Kyl/Frys
DM	Diskmaskin
M	Mikro i överskåp
U	Ugn
KM	Kombimaskin
-----	Radiatorer

### Lägenhetens placering - våningsplan



### Lägenhetens placering i huset Pilen visar trapphusets entré



Bostadsrättsföreningen förbehåller sig rätten till ändringar i utförande. Lägenheterna är uppmätta på ritning och variation kan förekomma vid fysisk uppmätning.

# MAGNOLIA

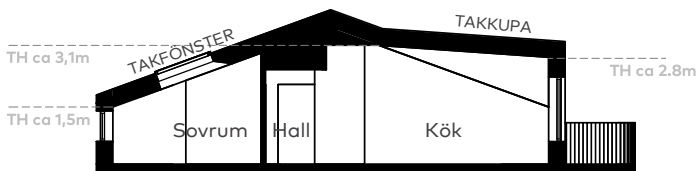
# 2 rok 82 kvm

Våning: 7  
Lägenhetsnr: 41701



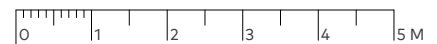
21.10.20

- Vindslägenhet med takfönster och karaktär
- Trevlig social planlösning mellan vardagsrum och kök
- Balkong i söderläge med utsikt mot torget



Takhöjd 2,5 m, om inget annat anges. Takhöjd badrum ca 2,3 m  
I lägenheten monteras vattenburna radiatorer.  
Vindslägenhet med snedtak, upp till 3,1 m.  
Minsta rumshöjd angiven vid yttervägg (TH).

Skala 1:100



### Teckenförklaringar

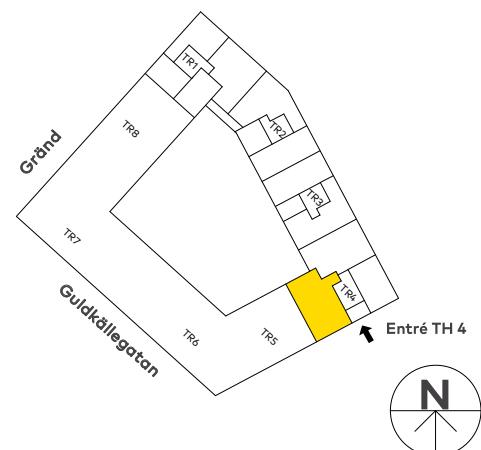
BH	Bröstningshöjd
FH	Fönsterhöjd (avvikande)
TF	Takfönster
G	Garderob
SG	Skjutdörrsgarderob
LB	Linnebackar
LC	Lägenhetscentral
ST	Städsåp
K	Kyl
F	Frys
DM	Diskmaskin
U/M	Ugn och mikro i högskåp
TM	Tvättmaskin
TT	Torktumlare
----	Radiatorer

### Lägenhetens placering - våningsplan



### Lägenhetens placering i huset

Pilen visar trapphusets entré



Bostadsrättsföreningen förbehåller sig rätten till ändringar i utförande. Lägenheterna är uppmätta på ritning och variation kan förekomma vid fysisk uppmätning.

**MAGNOLIA**

# 2 rok

## 77 kvm

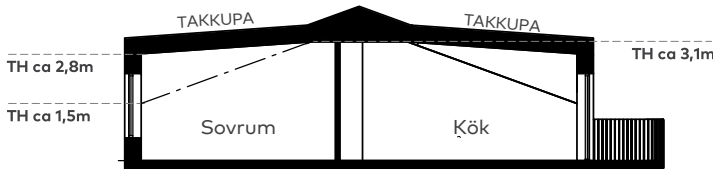
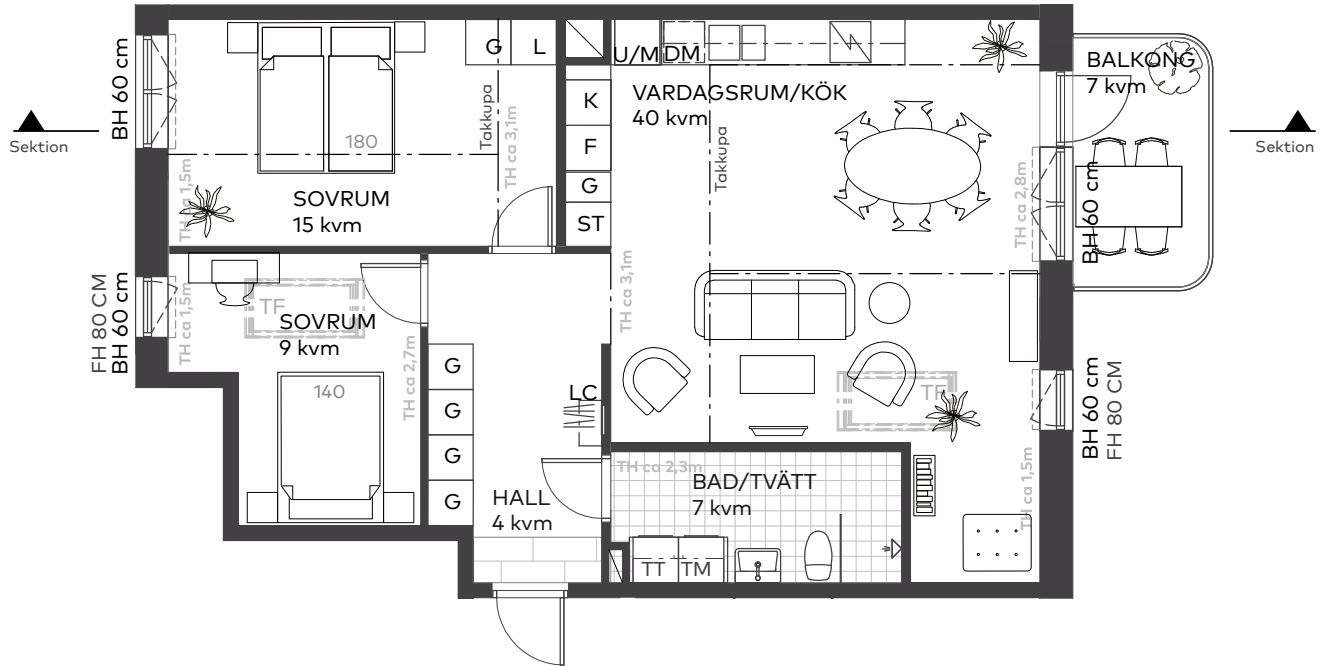
Våning: 7

Lägenhetsnr: 41702



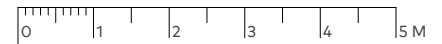
21.10.20

- Trevlig och genomgående planlösning
- Stor balkong med morgonsol
- Härlig vindskarakteristik med takfönster



Takhöjd 2,5 m, om inget annat anges. Takhöjd badrum ca 2,3 m  
I lägenheten monteras vattenburna radiatorer.  
Vindslägenhet med snedtak, upp till 3,1 m.  
Minsta rumshöjd angiven vid yttervägg (TH).

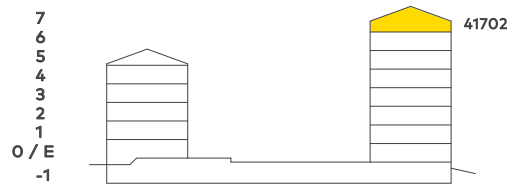
Skala 1:100



### Teckenförklaringar

BH	Bröstningshöjd
FH	Fönsterhöjd (avvikande)
TF	Takfönster
G	Garderob
L	Linneskåp
LC	Lägenhetscentral
ST	Städsåp
K	Kyl
F	Frys
DM	Diskmaskin
U/M	Ugn och mikro i högskåp
TM	Tvättmaskin
TT	Torktumlare
----	Radiatorer

### Lägenhetens placering – våningsplan



### Lägenhetens placering i huset

Pilen visar trapphusets entré



Bostadsrättsföreningen förbehåller sig rätten till ändringar i utförande. Lägenheterna är uppmätta på ritning och variation kan förekomma vid fysisk uppmätning.

# MAGNOLIA



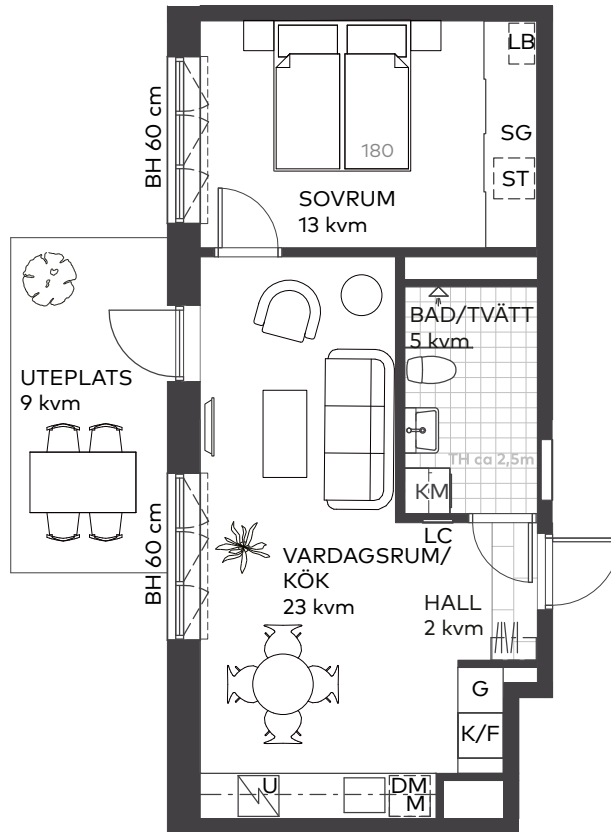
# 2 rok 45 kvm

Våning: 0  
Lägenhetsnr: 51001



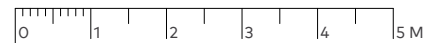
21.10.20

- Välplanerad tvåa med extra takhöjd
- Fin uteplats mot innergården
- Stort sovrum med skjutdörrsgarderob



Takhöjd 3,1 m, om inget annat anges. Takhöjd badrum ca 2,5 m  
I lägenheten monteras vattenburna radiatorer.

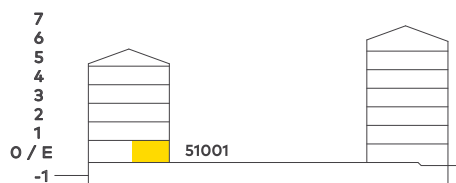
Skala 1:100



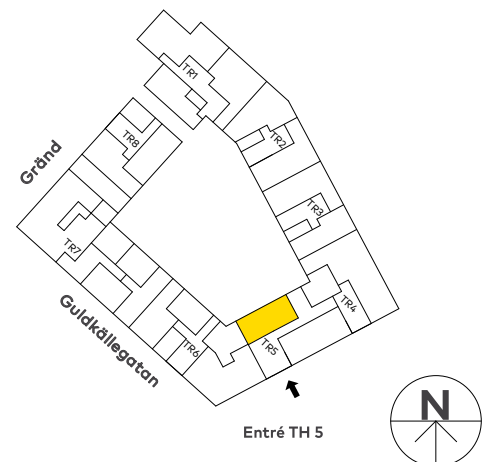
## Teckenförklaringar

BH	Bröstningshöjd
G	Garderob
SG	Skjutdörrsgarderob
LB	Linnebackar
LC	Lägenhetscentral
ST	Städskåp
K/F	Kyl/Frys
DM	Diskmaskin
M	Mikro i överskåp
U	Ugn
KM	Kombimaskin
-----	Radiatorer

## Lägenhetens placering – våningsplan



## Lägenhetens placering i huset Pilen visar trapphusets entré



Bostadsrättsföreningen förbehåller sig rätten till ändringar i utförande. Lägenheterna är uppmätta på ritning och variation kan förekomma vid fysisk uppmätning.

# MAGNOLIA

# 3 rok

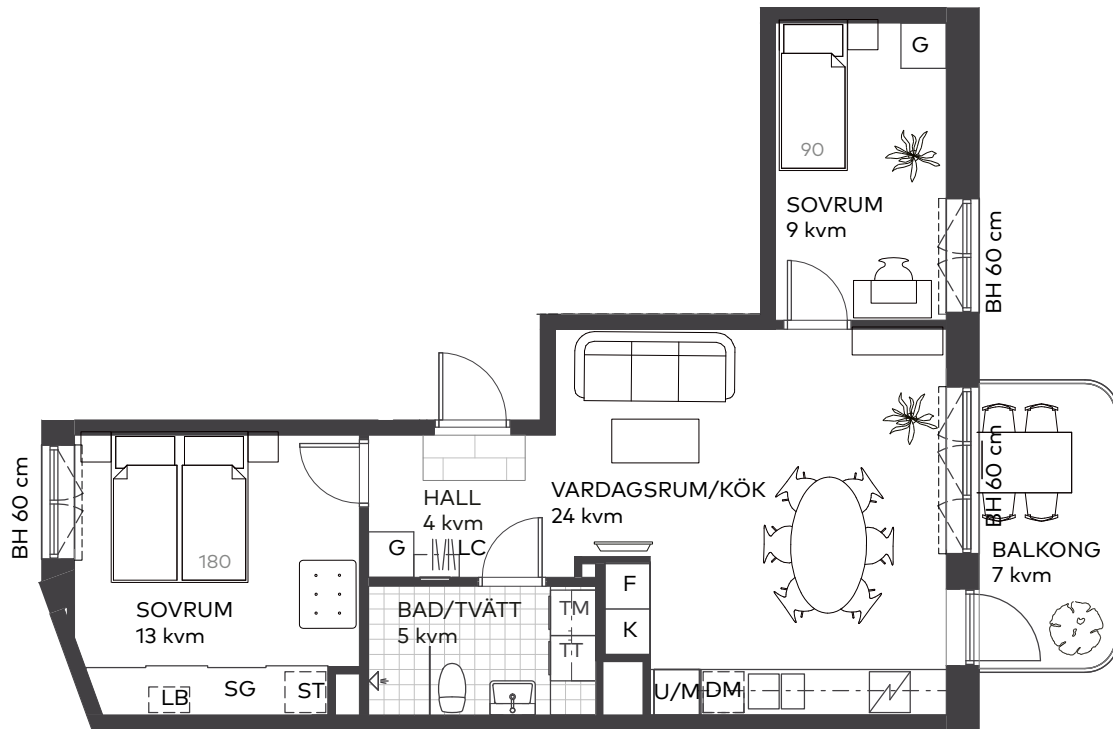
## 58 kvm



Våning: 1  
Lägenhetsnr: 51101

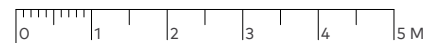
21.10.20

- Bra planerad trea
- Fin balkong med härligt söderläge mot torget
- Två bra sovrum varav ett med skjutdörrsgarderob



Takhöjd 2,5 m, om inget annat anges.  
I lägenheten monteras vattenburna radiatorer.

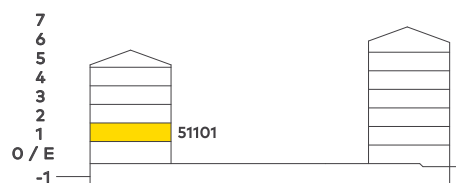
Skala 1:100



### Teckenförklaringar

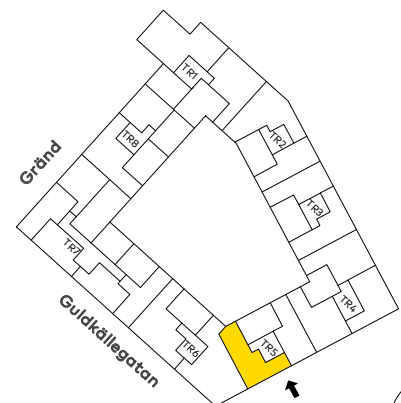
BH	Brösthöjd
G	Garderob
SG	Skjutdörrsgarderob
LB	Linnebackar
LC	Lägenhetscentral
ST	Städsåp
K	Kyl
F	Frys
DM	Diskmaskin
U/M	Ugn och mikro i högskåp
TM	Tvättmaskin
TT	Torktumlare
-----	Radiatorer

### Lägenhetens placering – våningsplan



### Lägenhetens placering i huset

Pilen visar trapphusets entré



Entré TH 5



Bostadsrättsföreningen förbehåller sig rätten till ändringar i utförande. Lägenheterna är uppmätta på ritning och variation kan förekomma vid fysisk uppmätning.

# MAGNOLIA

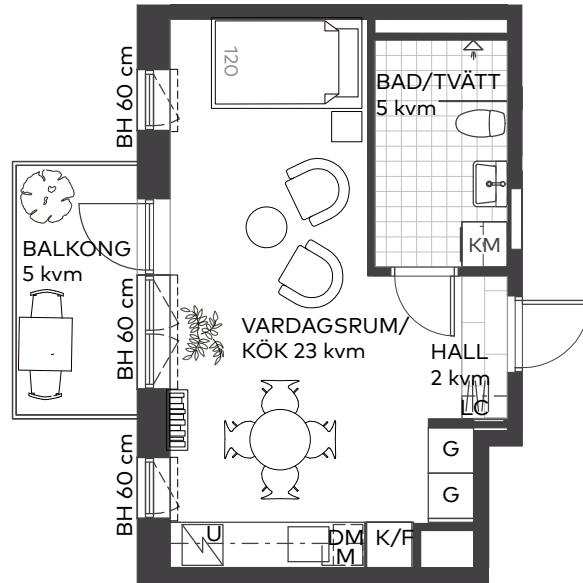
# 1 rok 30 kvm

Våning: 1  
Lägenhetsnr: 51102



21.10.20

- Välplanerad och lättmöblerad etta
- Fin balkong mot gården
- Rymligt badrum med kombinerad tvätt- och torktumlare



Takhöjd 2,5 m, om inget annat anges.  
I lägenheten monteras vattenburna radiatorer.

Skala 1:100



### Teckenförklaringar

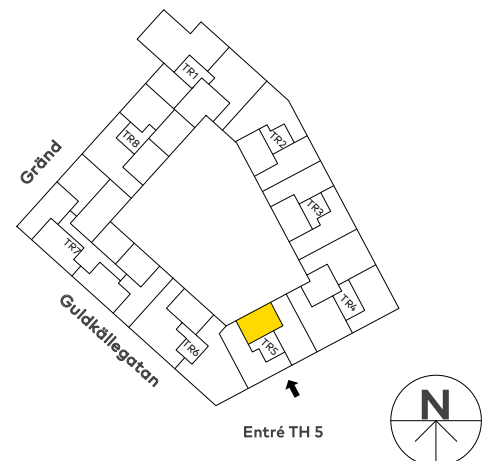
BH	Bröstningshöjd
G	Garderob
LC	Lägenhetscentral
K/F	Kyl/Frys
DM	Diskmaskin
M	Mikro i överskåp
U	Ugn
KM	Kombimaskin
-----	Radiatorer

### Lägenhetens placering - våningsplan



### Lägenhetens placering i huset

Pilen visar trapphusets entré



Bostadsrättsföreningen förbehåller sig rätten till ändringar i utförande. Lägenheterna är uppmätta på ritning och variation kan förekomma vid fysisk uppmätning.

MAGNOLIA

# 2 rok

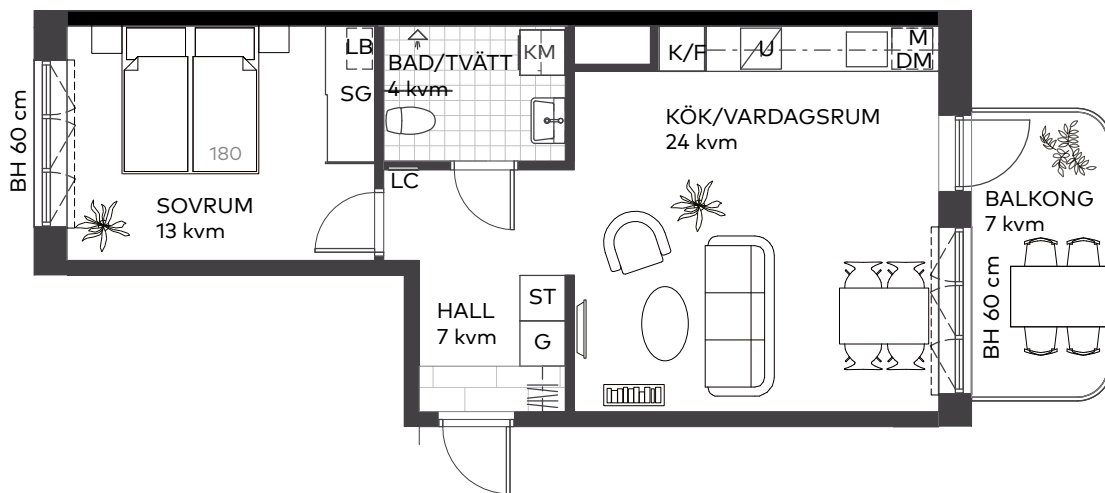
## 49 kvm



Våning: 1  
Lägenhetsnr: 51103

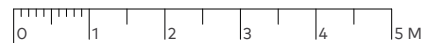
21.10.20

- Välplanerad tvåa med balkong i söderläge mot torget
- Öppen trevlig planlösning
- Stort sovrum med skjutdörrsgarderob



Takhöjd 2,5 m, om inget annat anges.  
I lägenheten monteras vattenburna radiatorer.

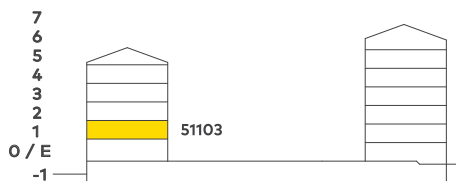
Skala 1:100



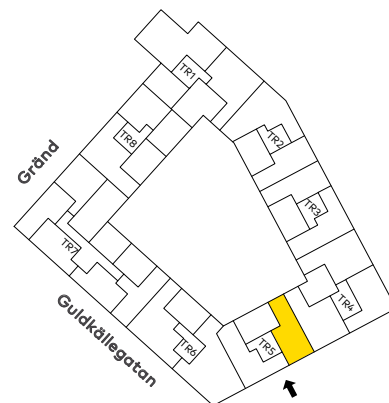
### Teckenförklaringar

BH	Bröstningshöjd
G	Garderob
SG	Skjutdörrsgarderob
LB	Linnebackar
LC	Lägenhetscentral
ST	Städsåp
K/F	Kyl/Frys
DM	Diskmaskin
M	Mikro i överskåp
U	Ugn
KM	Kombimaskin
----	Radiatorer

### Lägenhetens placering - våningsplan



### Lägenhetens placering i huset Pilen visar trapphusets entré



Bostadsrättsföreningen förbehåller sig rätten till ändringar i utförande. Lägenheterna är uppmätta på ritning och variation kan förekomma vid fysisk uppmätning.

# MAGNOLIA



# 3 rok

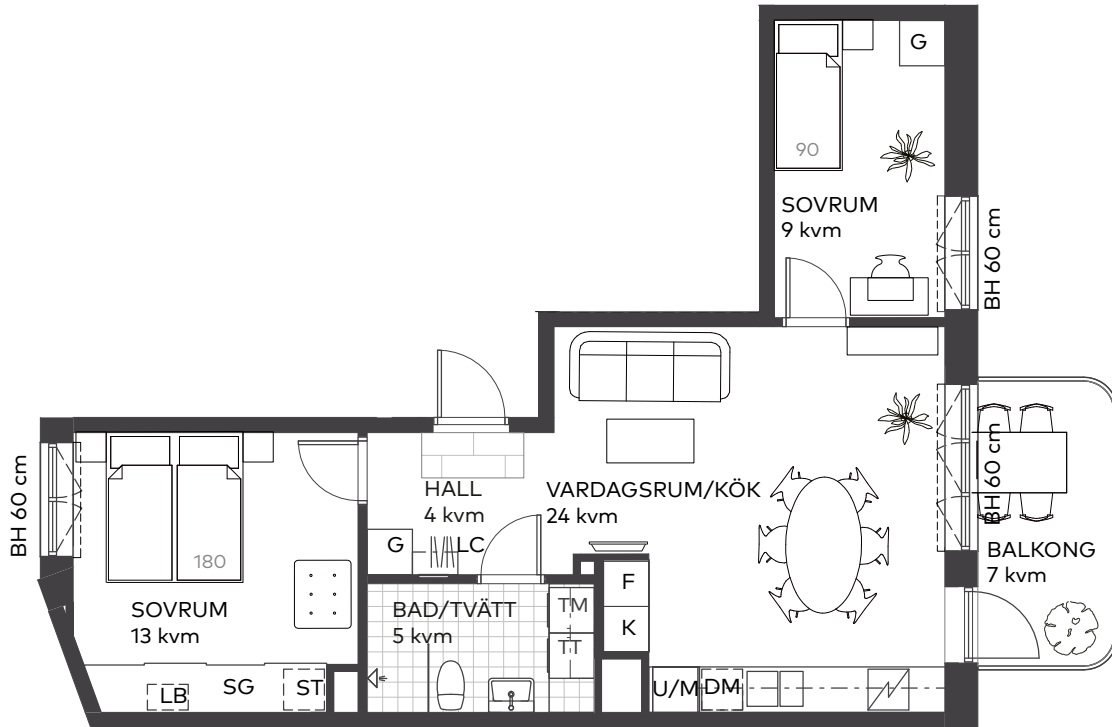
## 58 kvm

Våning: 2  
Lägenhetsnr: 51201



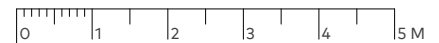
21.10.20

- Välplanerad och yteffektiv trea
- Fin balkong med härligt söderläge mot torget
- Två bra sovrum varav ett med skjutdörrsgarderob



Takhöjd 2,5 m, om inget annat anges.  
I lägenheten monteras vattenburna radiatorer.

Skala 1:100



### Teckenförklaringar

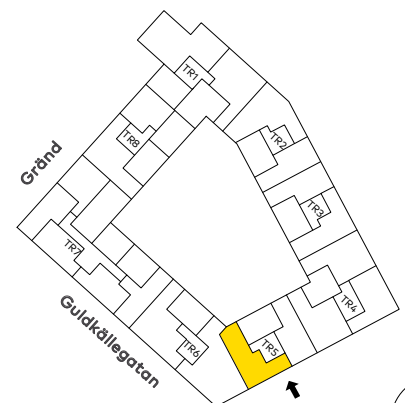
BH	Bröstningshöjd
G	Garderob
SG	Skjutdörrsgarderob
LB	Linnebackar
LC	Lägenhetscentral
ST	Städsåp
K	Kyl
F	Frys
DM	Diskmaskin
U/M	Ugn och mikro i högskåp
TM	Tvättmaskin
TT	Torktumlare
-----	Radiatorer

### Lägenhetens placering – våningsplan



### Lägenhetens placering i huset

Pilen visar trapphusets entré



Bostadsrättsföreningen förbehåller sig rätten till ändringar i utförande. Lägenheterna är uppmätta på ritning och variation kan förekomma vid fysisk uppmätning.

# MAGNOLIA



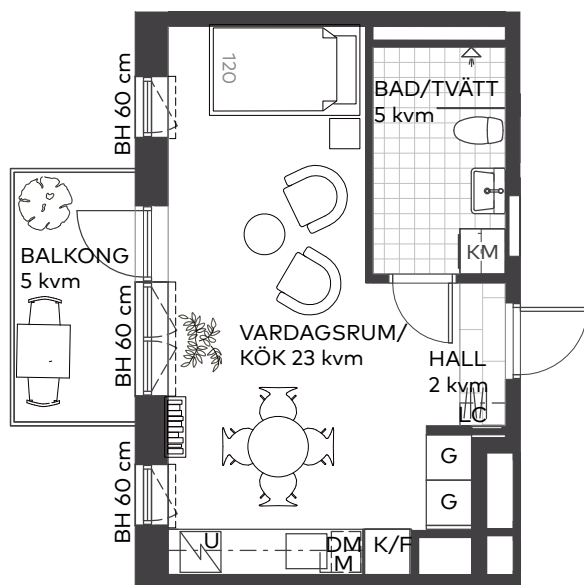
# 1 rok 30 kvm

Våning: 2  
Lägenhetsnr: 51202



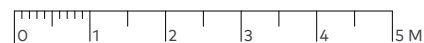
21.10.20

- Välplanerad och lättmöblerad etta
- Fin balkong mot gården
- Rymligt badrum med kombinerad tvätt- och torktumlare



Takhöjd 2,5 m, om inget annat anges.  
I lägenheten monteras vattenburna radiatorer.

Skala 1:100



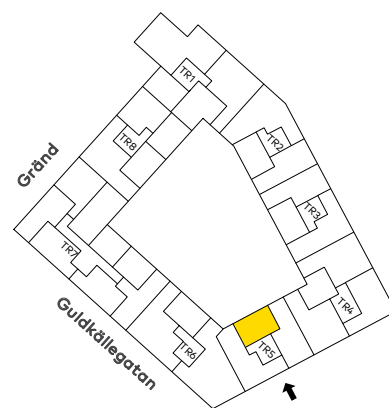
## Teckenförklaringar

BH	Bröstningshöjd
G	Garderob
LC	Lägenhetscentral
K/F	Kyl/Frys
DM	Diskmaskin
M	Mikro i överskåp
U	Ugn
KM	Kombimaskin
-----	Radiatorer

## Lägenhetens placering - våningsplan



## Lägenhetens placering i huset - Pilen visar trapphusets entré



Bostadsrättsföreningen förbehåller sig rätten till ändringar i utförande. Lägenheterna är uppmätta på ritning och variation kan förekomma vid fysisk uppmätning.

MAGNOLIA



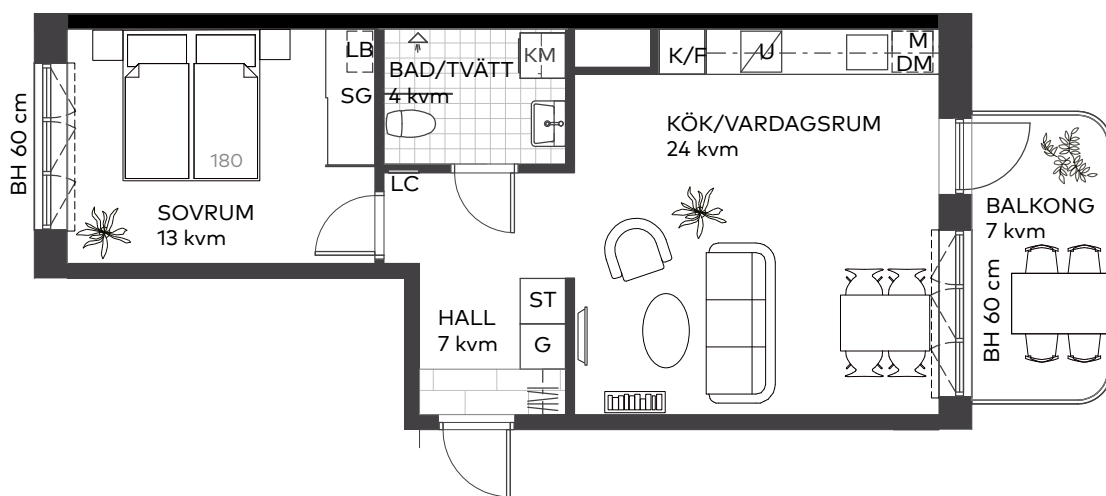
# 2 rok 49 kvm

Våning: 2  
Lägenhetsnr: 51203



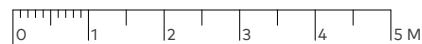
21.10.20

- Välplanerad tvåa med balkong i söderläge mot torget
- Öppen trevlig planlösning
- Stort sovrum med skjutdörrsgarderob



Takhöjd 2,5 m, om inget annat anges.  
I lägenheten monteras vattenburna radiatorer.

Skala 1:100



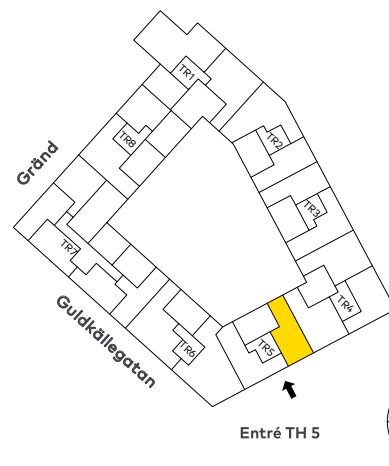
## Teckenförklaringar

BH	Bröstningshöjd
G	Garderob
SG	Skjutdörrsgarderob
LB	Linnebackar
LC	Lägenhetscentral
ST	Städkåp
K/F	Kyl/Frys
DM	Diskmaskin
M	Mikro i överskåp
U	Ugn
KM	Kombimaskin
-----	Radiatorer

## Lägenhetens placering - våningsplan



## Lägenhetens placering i huset Pilen visar trapphusets entré



Bostadsrättsföreningen förbehåller sig rätten till ändringar i utförande. Lägenheterna är uppmätta på ritning och variation kan förekomma vid fysisk uppmätning.

# MAGNOLIA

# 3 rok

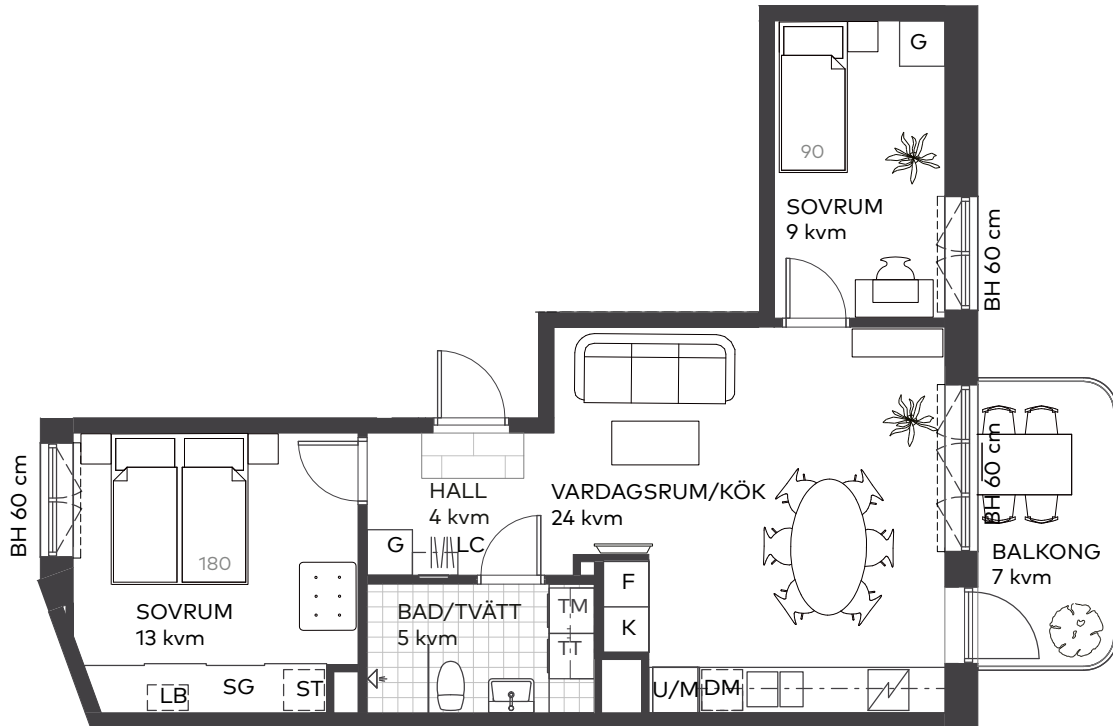
## 58 kvm



Våning: 3  
Lägenhetsnr: 51301

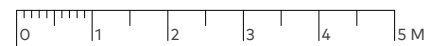
21.10.20

- Välplanerad och yteffektiv trea
- Fin balkong med härligt söderläge mot torget
- Två bra sovrum varav ett med skjutdörrsgarderob



Takhöjd 2,5 m, om inget annat anges.  
I lägenheten monteras vattenburna radiatorer.

Skala 1:100



### Teckenförklaringar

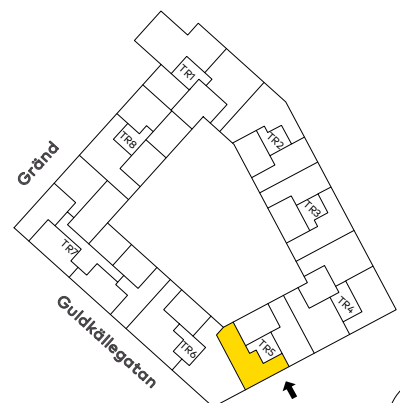
BH	Bröstningshöjd
G	Garderob
SG	Skjutdörrsgarderob
LB	Linnebackar
LC	Lägenhetscentral
ST	Städsåp
K	Kyl
F	Frys
DM	Diskmaskin
U/M	Ugn och mikro i högskåp
TM	Tvättmaskin
TT	Torktumlare
---	Radiatorer

### Lägenhetens placering – våningsplan



### Lägenhetens placering i huset

Pilen visar trapphusets entré



Bostadsrättsföreningen förbehåller sig rätten till ändringar i utförande. Lägenheterna är uppmätta på ritning och variation kan förekomma vid fysisk uppmätning.

# MAGNOLIA

Entré TH 5



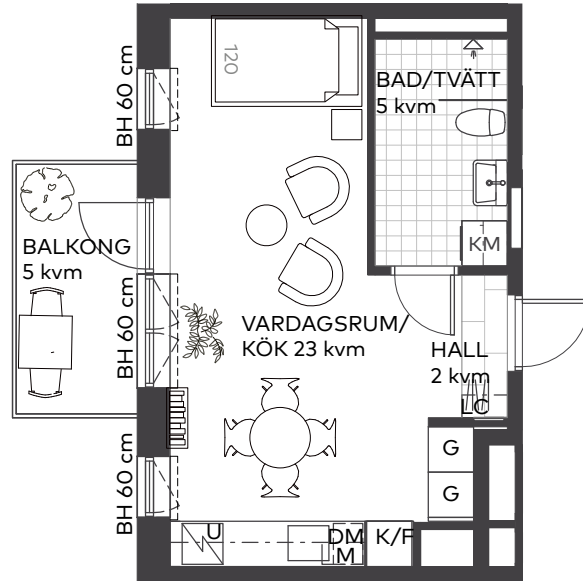
# 1 rok 30 kvm

Våning: 3  
Lägenhetsnr: 51302



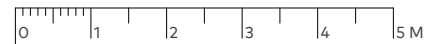
21.10.20

- Välplanerad och lättmöblerad etta
- Fin balkong mot gården
- Rymligt badrum med kombinerad tvätt- och torktumlare



Takhöjd 2,5 m, om inget annat anges.  
I lägenheten monteras vattenburna radiatorer.

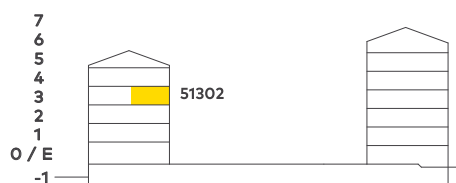
Skala 1:100



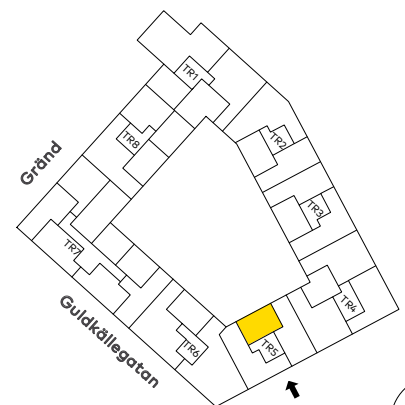
### Teckenförklaringar

BH	Bröstningshöjd
G	Garderob
LC	Lägenhetscentral
K/F	Kyl/Frys
DM	Diskmaskin
M	Mikro i överskåp
U	Ugn
KM	Kombimaskin
-----	Radiatorer

### Lägenhetens placering - våningsplan



### Lägenhetens placering i huset Pilen visar trapphusets entré



Bostadsrättsföreningen förbehåller sig rätten till ändringar i utförande. Lägenheterna är uppmätta på ritning och variation kan förekomma vid fysisk uppmätning.

MAGNOLIA



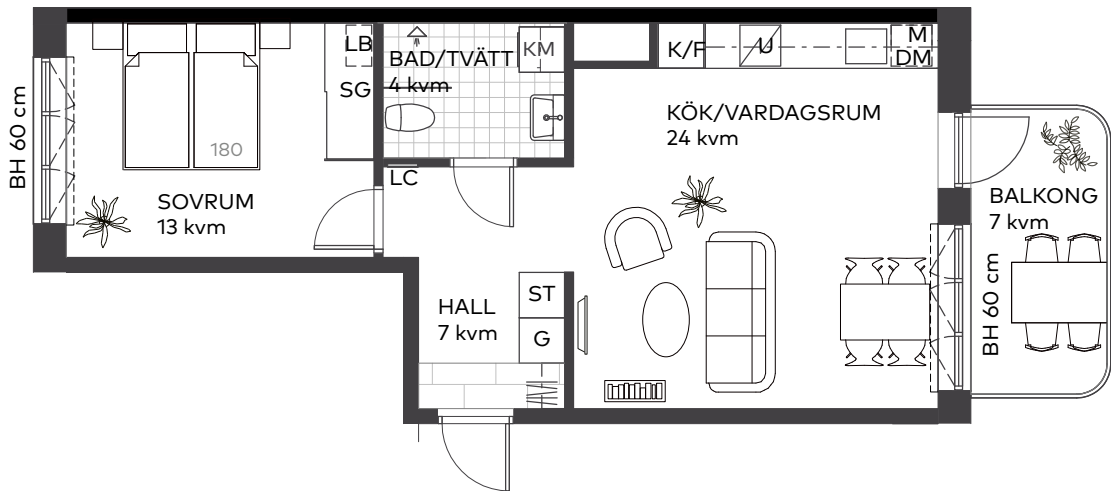
# 2 rok 49 kvm



Våning: 3  
Lägenhetsnr: 51303

21.10.20

- Välplanerad tvåa med balkong i söderläge mot torget
- Öppen trevlig planlösning
- Stort sovrum med skjutdörrsgarderob



Takhöjd 2,5 m, om inget annat anges.  
I lägenheten monteras vattenburna radiatorer.

Skala 1:100



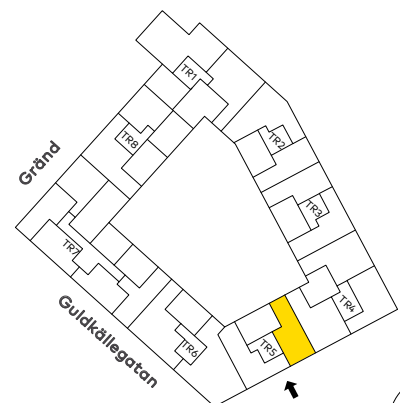
## Teckenförklaringar

BH	Bröstningshöjd
G	Garderob
SG	Skjutdörrsgarderob
LB	Linnebackar
LC	Lägenhetscentral
ST	Städsåp
K/F	Kyl/Frys
DM	Diskmaskin
M	Mikro i överskåp
U	Ugn
KM	Kombimaskin
----	Radiatorer

## Lägenhetens placering - våningsplan



## Lägenhetens placering i huset Pilen visar trapphusets entré



Bostadsrättsföreningen förbehåller sig rätten till ändringar i utförande. Lägenheterna är uppmätta på ritning och variation kan förekomma vid fysisk uppmätning.

# MAGNOLIA



Entré TH 5

# 3 rok

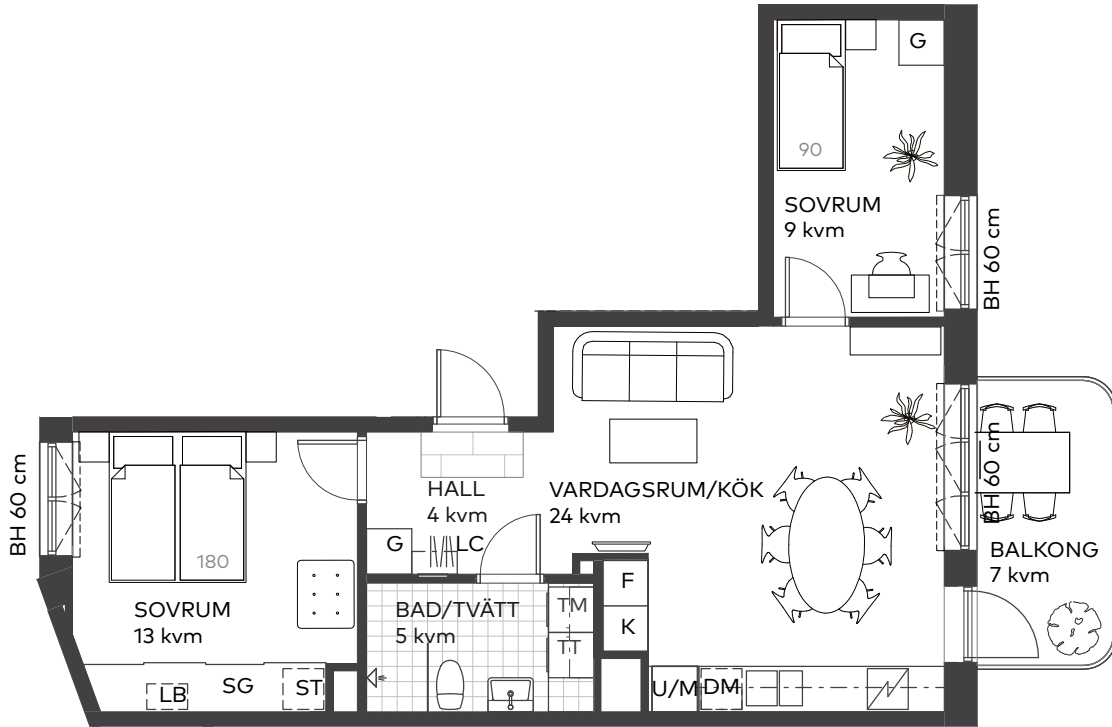
## 58 kvm



Våning: 4  
Lägenhetsnr: 51401

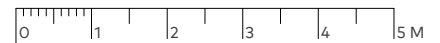
21.10.20

- Bra planerad trea
- Fin balkong med härligt söderläge mot torget
- Två bra sovrum varav ett med skjutdörrsgarderob



Takhöjd 2,5 m, om inget annat anges.  
I lägenheten monteras vattenburna radiatorer.

Skala 1:100



### Teckenförklaringar

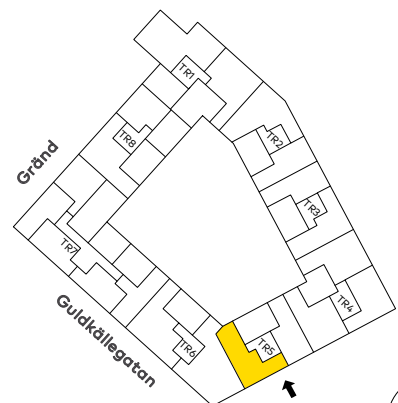
BH	Bröstningshöjd
G	Garderob
SG	Skjutdörrsgarderob
LB	Linnebackar
LC	Lägenhetscentral
ST	Städsåp
K	Kyl
F	Frys
DM	Diskmaskin
U/M	Ugn och mikro i högskåp
TM	Tvättmaskin
TT	Torktumlare
-----	Radiatorer

### Lägenhetens placering – våningsplan



### Lägenhetens placering i huset

Pilen visar trapphusets entré



Bostadsrättsföreningen förbehåller sig rätten till ändringar i utförande. Lägenheterna är uppmätta på ritning och variation kan förekomma vid fysisk uppmätning.

# MAGNOLIA



# 1 rok

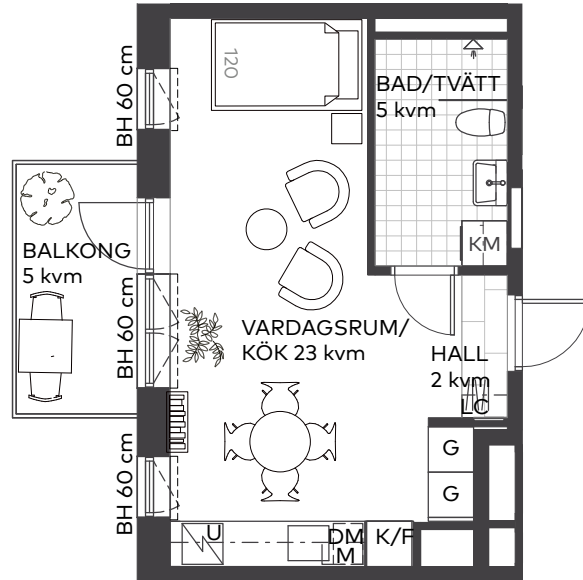
## 30 kvm

Våning: 4  
Lägenhetsnr: 51402



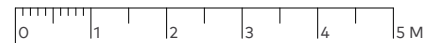
21.10.20

- Välplanerad och lättmöblerad etta
- Fin balkong mot gården
- Rymligt badrum med kombinerad tvätt- och torktumlare



Takhöjd 2,5 m, om inget annat anges.  
I lägenheten monteras vattenburna radiatorer.

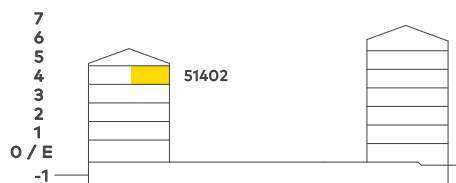
Skala 1:100



### Teckenförklaringar

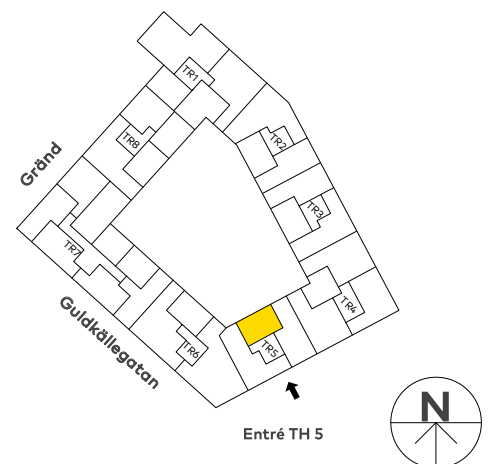
BH	Bröstningshöjd
G	Garderob
LC	Lägenhetscentral
K/F	Kyl/Frys
DM	Diskmaskin
M	Mikro i överskåp
U	Ugn
KM	Kombimaskin
-----	Radiatorer

### Lägenhetens placering – våningsplan



### Lägenhetens placering i huset

Pilen visar trapphusets entré



Bostadsrättsföreningen förbehåller sig rätten till ändringar i utförande. Lägenheterna är uppmätta på ritning och variation kan förekomma vid fysisk uppmätning.

# MAGNOLIA

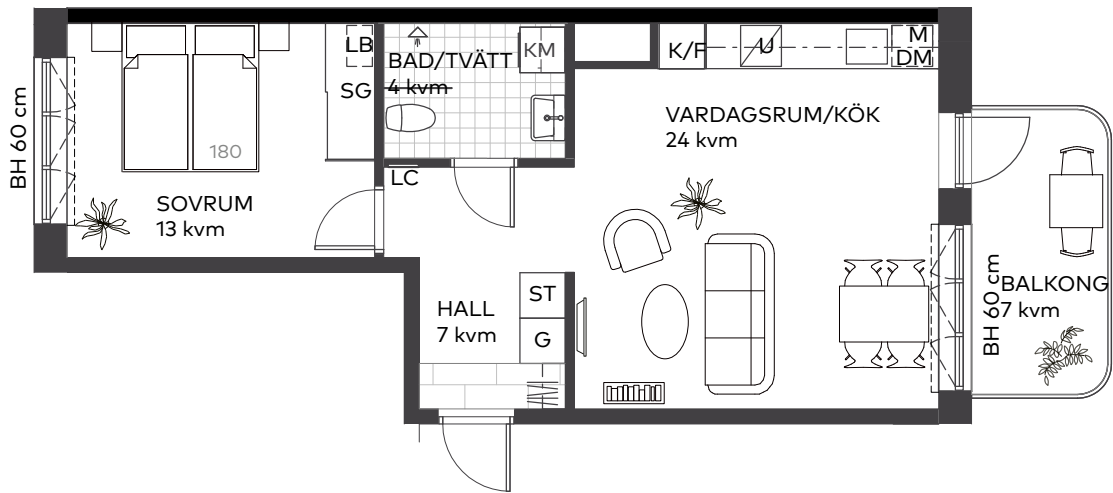
# 2 rok 49 kvm



Våning: 4  
Lägenhetsnr: 51403

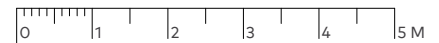
21.10.20

- Välplanerad tvåa med balkong i söderläge mot torget
- Öppen trevlig planlösning
- Stort sovrum med skjutdörrsgarderob



Takhöjd 2,5 m, om inget annat anges.  
I lägenheten monteras vattenburna radiatorer.

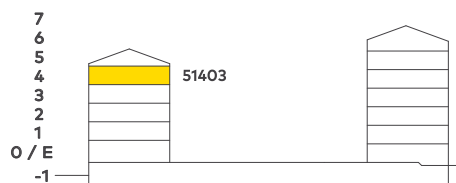
Skala 1:100



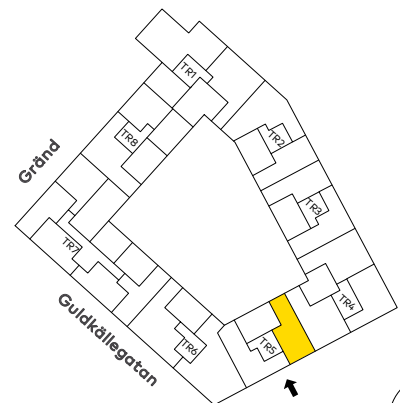
### Teckenförklaringar

BH	Bröstningshöjd
G	Garderob
SG	Skjutdörrsgarderob
LB	Linnebackar
LC	Lägenhetscentral
ST	Städsåp
K/F	Kyl/Frys
DM	Diskmaskin
M	Mikro i överskåp
U	Ugn
KM	Kombimaskin
----	Radiatorer

### Lägenhetens placering – våningsplan



### Lägenhetens placering i huset Pilen visar trapphusets entré



Bostadsrättsföreningen förbehåller sig rätten till ändringar i utförande. Lägenheterna är uppmätta på ritning och variation kan förekomma vid fysisk uppmätning.

## MAGNOLIA



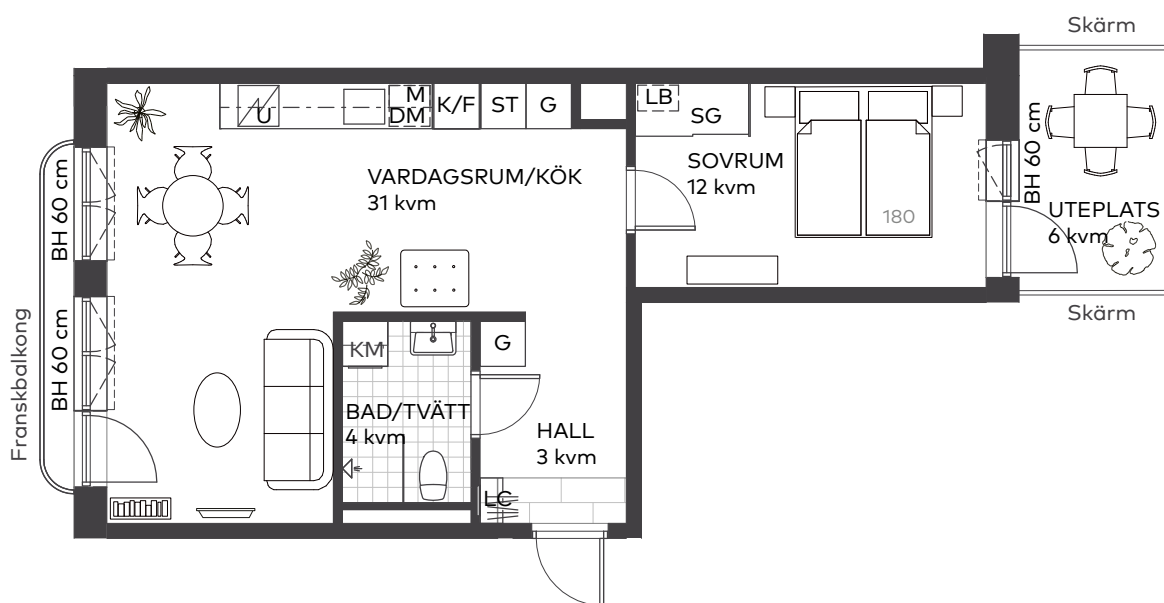
# 2 rok 52 kvm



21.10.20

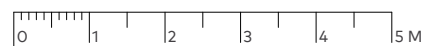
Våning: 0  
Lägenhetsnr: 61001

- Välplanerad genomgångslägenhet
- Härlig uteplats mot innergården
- Stor fransk balkong från vardagsrum



Takhöjd 2,5 m, om inget annat anges.  
I lägenheten monteras vattenburna radiatorer.

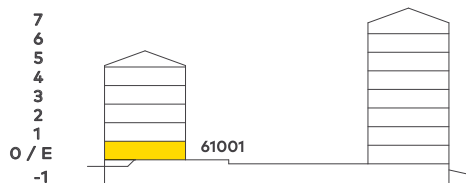
Skala 1:100



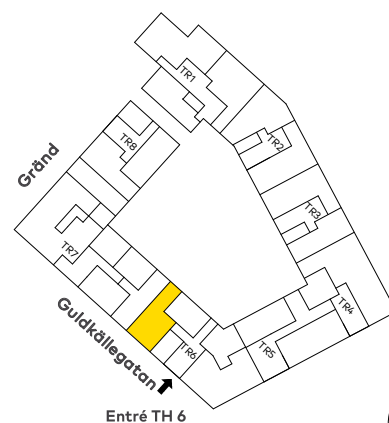
### Teckenförklaringar

BH	Bröstningshöjd
G	Garderob
SG	Skjutdörrsgarderob
LB	Linnebackar
LC	Lägenhetscentral
ST	Städskåp
K/F	Kyl/Frys
DM	Diskmaskin
M	Mikro i överskåp
U	Ugn
KM	Kombimaskin
-----	Radiatorer

### Lägenhetens placering – våningsplan



### Lägenhetens placering i huset Pilen visar trapphusets entré



Bostadsrättsföreningen förbehåller sig rätten till ändringar i utförande. Lägenheterna är uppmätta på ritning och variation kan förekomma vid fysisk uppmätning.

# MAGNOLIA



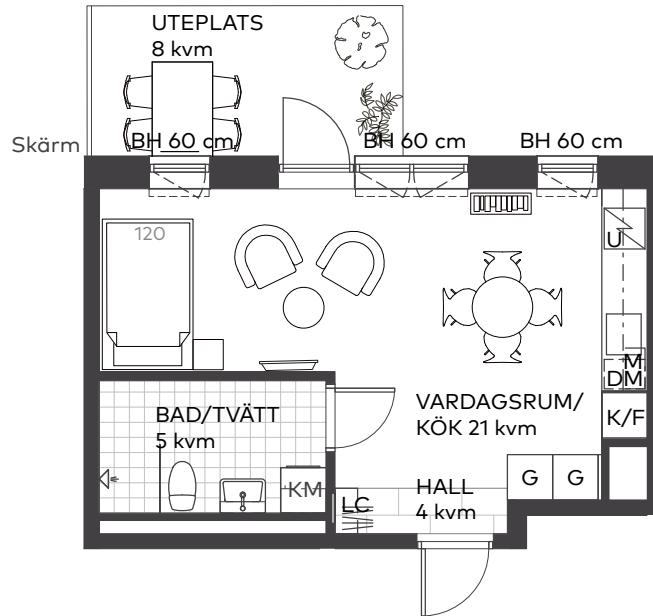
# 1 rok 31 kvm

Våning: 0  
Lägenhetsnr: 61002



21.10.20

- Stor uteplats mot innergården
- Lättmöblerad och yteffektiv etta
- Badrum med kombinerad tvätt- och torktumlare



Takhöjd 2,5 m, om inget annat anges.  
I lägenheten monteras vattenburna radiatorer.

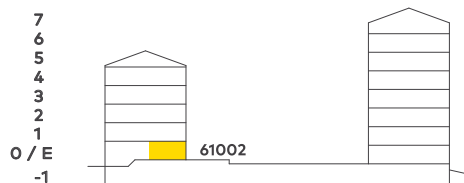
Skala 1:100



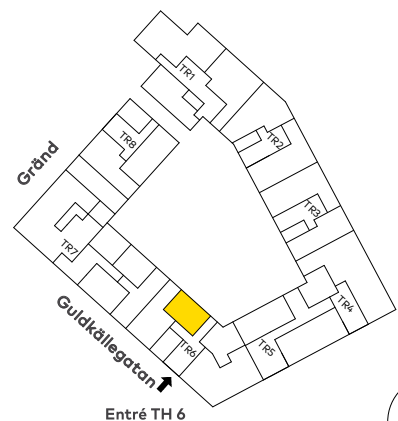
## Teckenförklaringar

BH	Bröstningshöjd
G	Garderob
LC	Lägenhetscentral
K/F	Kyl/Frys
DM	Diskmaskin
M	Mikro i överskåp
U	Ugn
KM	Kombimaskin
----	Radiatorer

## Lägenhetens placering - våningsplan



## Lägenhetens placering i huset Pilen visar trapphusets entré



Bostadsrättsföreningen förbehåller sig rätten till ändringar i utförande. Lägenheterna är uppmätta på ritning och variation kan förekomma vid fysisk uppmätning.

# MAGNOLIA



# 1 rok

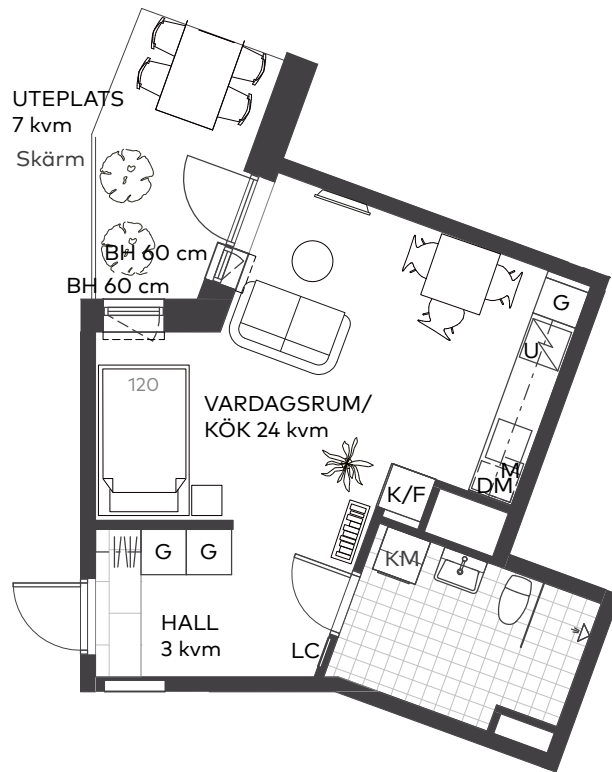
## 34 kvm

Våning: 0  
Lägenhetsnr: 61003



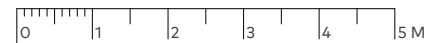
21.10.20

- Välplanerad unik hörnetta
- Stor uteplats i vinkel mot gården
- Rymligt badrum med kombinerad tvätt- och torktumlare



Takhöjd 2,5 m, om inget annat anges.  
I lägenheten monteras vattenburna radiatorer.

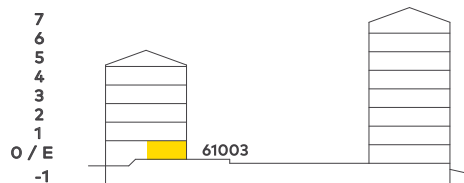
Skala 1:100



### Teckenförklaringar

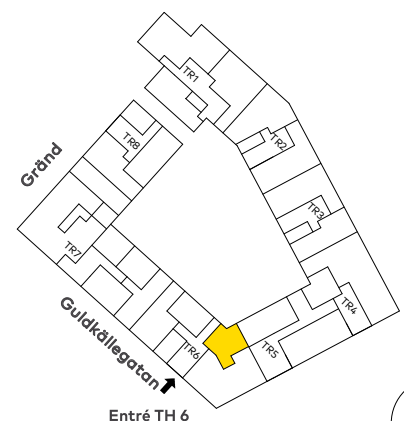
BH	Bröstningshöjd
G	Garderob
LC	Lägenhetscentral
K/F	Kyl/Frys
DM	Diskmaskin
M	Mikro i överskåp
U	Ugn
KM	Kombimaskin
----	Radiatorer

### Lägenhetens placering – våningsplan



### Lägenhetens placering i huset

Pilen visar trapphusets entré



Bostadsrättsföreningen förbehåller sig rätten till ändringar i utförande. Lägenheterna är uppmätta på ritning och variation kan förekomma vid fysisk uppmätning.

# MAGNOLIA



# 3 rok

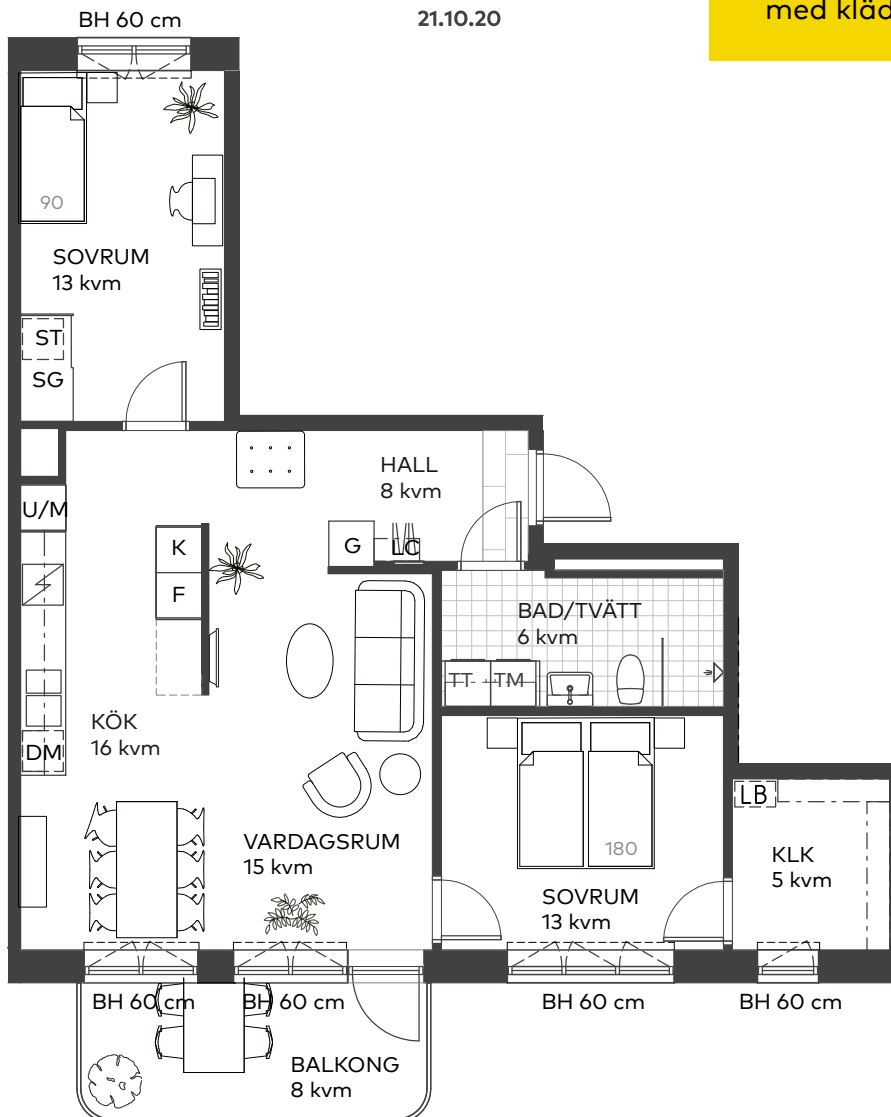
## 76 kvm



Våning: 1  
Lägenhetsnr: 61101

21.10.20

- Trevlig och social öppen planlösning
- Härlig balkong med västerläge
- Stora sovrum varav ett med klädskåp



Takhöjd 2,5 m, om inget annat anges.  
I lägenheten monteras vattenburna radiatorer.

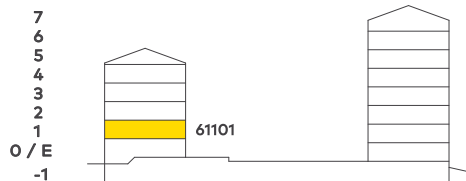
Skala 1:100



### Teckenförklaringar

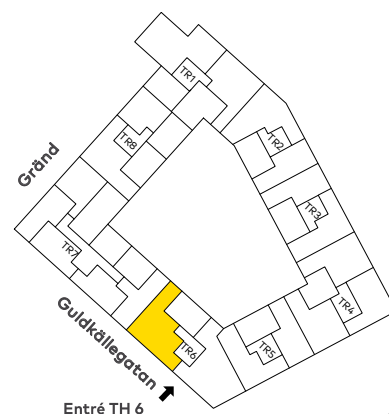
BH	Bröstningshöjd
G	Garderob
SG	Skjutsdörrsgarderob
LB	Linnebackar
LC	Lägenhetscentral
ST	Städskåp
K	Kyl
F	Frys
DM	Diskmaskin
U/M	Ugn och mikro i högskåp
TM	Tvättmaskin
TT	Torktumlare
---	Radiatorer
- - -	Tillval kökdel

### Lägenhetens placering – våningsplan



### Lägenhetens placering i huset

Pilen visar trapphusets entré



Bostadsrättsföreningen förbehåller sig rätten till ändringar i utförande. Lägenheterna är uppmätta på ritning och variation kan förekomma vid fysisk uppmätning.

# MAGNOLIA



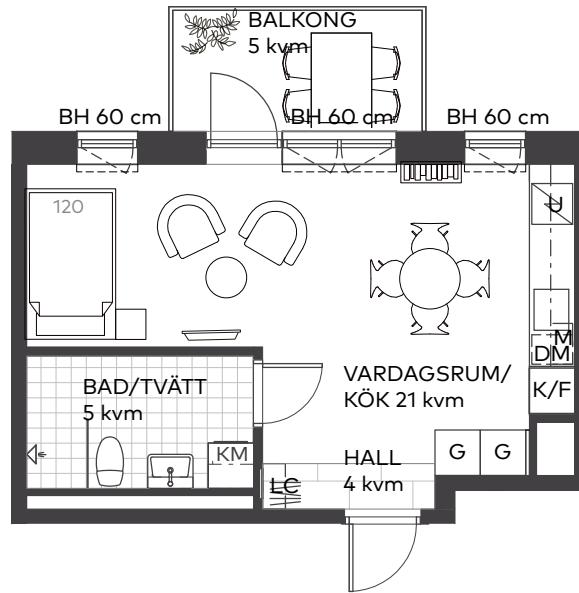
# 1 rok 31 kvm

Våning: 1  
Lägenhetsnr: 61102



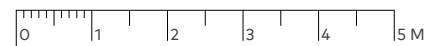
21.10.20

- Stor uteplats mot innergården
- Lätmöblerad och yteffektiv etta
- Badrum med kombinerad tvätt- och torktumlare



Takhöjd 2,5 m, om inget annat anges.  
I lägenheten monteras vattenburna radiatorer.

Skala 1:100



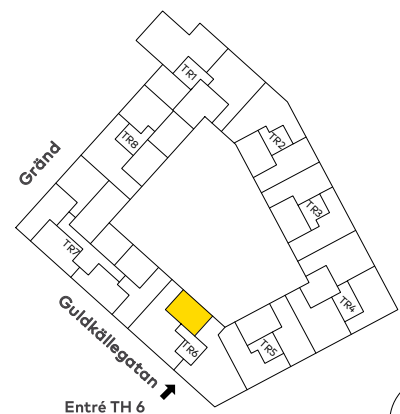
## Teckenförklaringar

BH	Bröstningshöjd
G	Garderob
LC	Lägenhetscentral
K/F	Kyl/Frys
DM	Diskmaskin
M	Mikro i överskåp
U	Ugn
KM	Kombimaskin
-----	Radiatorer

## Lägenhetens placering - våningsplan



## Lägenhetens placering i huset Pilen visar trapphusets entré



Bostadsrättsföreningen förbehåller sig rätten till ändringar i utförande. Lägenheterna är uppmätta på ritning och variation kan förekomma vid fysisk uppmätning.

# MAGNOLIA



# 4 rok

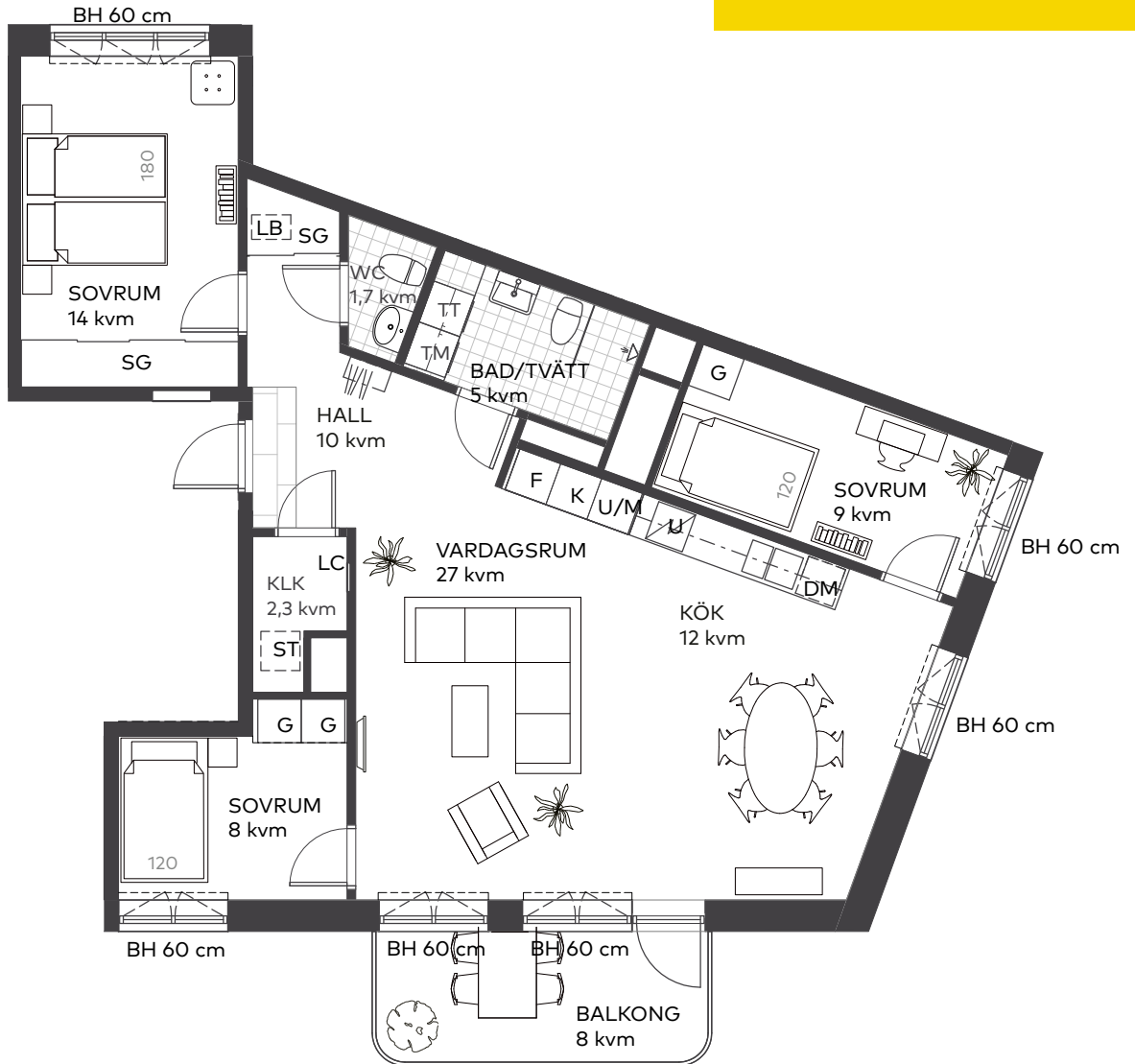
## 93 kvm



Våning: 1  
Lägenhetsnr: 61103

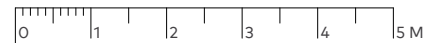
21.10.20

- Fint hörnläge med fönster i tre väderstreck
- Balkong som vetter mot sydväst
- Härliga ytor för umgänge



Takhöjd 2,5 m, om inget annat anges.  
I lägenheten monteras vattenburna radiatorer.

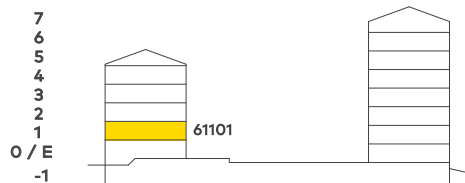
Skala 1:100



### Teckenförklaringar

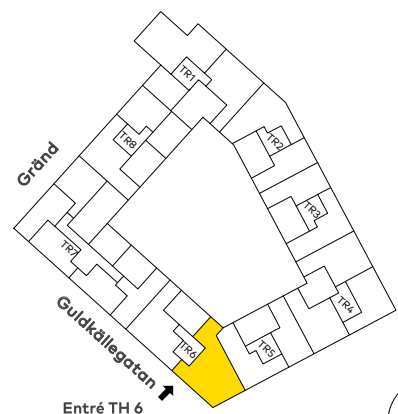
BH	Bröstningshöjd
G	Garderob
SG	Skjutsdörrsgarderob
LB	Linnebackar
LC	Lägenhetscentral
ST	Städsåp
K	Kyl
F	Frys
DM	Diskmaskin
U/M	Ugn och mikro i högskåp
TM	Tvättmaskin
TT	Torktumlare
----	Radiatorer

### Lägenhetens placering – våningsplan



### Lägenhetens placering i huset

Pilen visar trapphusets entré



Bostadsrättsföreningen förbehåller sig rätten till ändringar i utförande. Lägenheterna är uppmätta på ritning och variation kan förekomma vid fysisk uppmätning.

# MAGNOLIA

# 3 rok

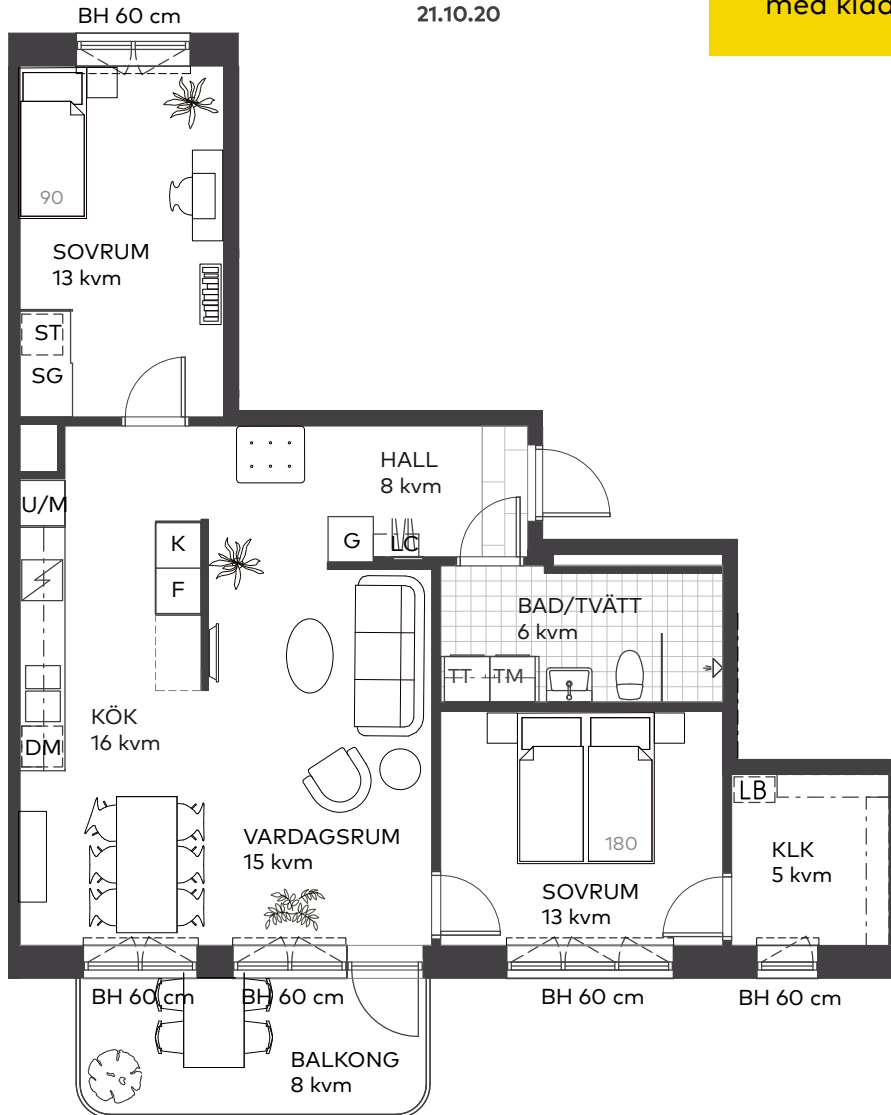
## 76 kvm



Våning: 2  
Lägenhetsnr: 61201

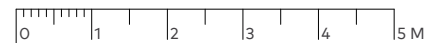
21.10.20

- Trevlig och social öppen planlösning
- Härlig balkong med västerläge
- Stora sovrum varav ett med klädskåp



Takhöjd 2,5 m, om inget annat anges.  
I lägenheten monteras vattenburna radiatorer.

Skala 1:100



### Teckenförklaringar

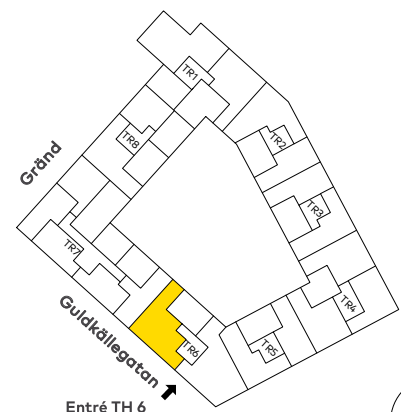
BH	Bröstningshöjd
G	Garderob
SG	Skjutdörrsgarderob
LB	Linnebackar
LC	Lägenhetscentral
ST	Städsåp
K	Kyl
F	Frys
DM	Diskmaskin
U/M	Ugn och mikro i högskåp
TM	Tvättmaskin
TT	Torktumlare
- - - -	Radiatorer
- - - -	Tillval kökdel

### Lägenhetens placering - våningsplan



### Lägenhetens placering i huset

Pilen visar trapphusets entré



Bostadsrättsföreningen förbehåller sig rätten till ändringar i utförande. Lägenheterna är uppmätta på ritning och variation kan förekomma vid fysisk uppmätning.

# MAGNOLIA



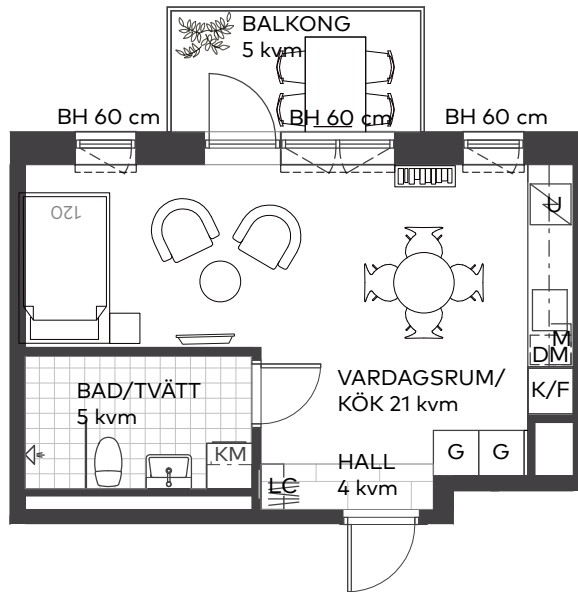
# 1 rok 31 kvm

Våning: 2  
Lägenhetsnr: 61202



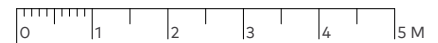
21.10.20

- Härlig balkong i öster mot gården
- Lätmöblerad och trevlig etta
- Badrum med kombinerad tvätt- och torktumlare



Takhöjd 2,5 m, om inget annat anges.  
I lägenheten monteras vattenburna radiatorer.

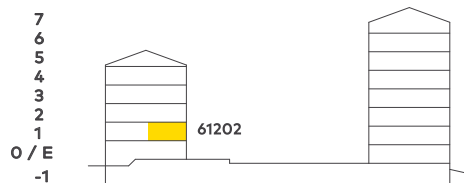
Skala 1:100



## Teckenförklaringar

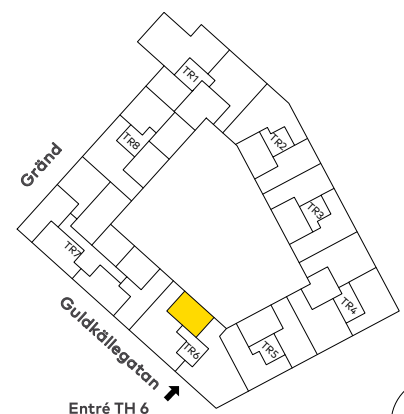
BH	Bröstningshöjd
G	Garderob
LC	Lägenhetscentral
K/F	Kyl/Frys
DM	Diskmaskin
M	Mikro i överskåp
U	Ugn
KM	Kombimaskin
-----	Radiatorer

## Lägenhetens placering – våningsplan



## Lägenhetens placering i huset

Pilen visar trapphusets entré



Bostadsrättsföreningen förbehåller sig rätten till ändringar i utförande. Lägenheterna är uppmätta på ritning och variation kan förekomma vid fysisk uppmätning.

# MAGNOLIA



# 4 rok

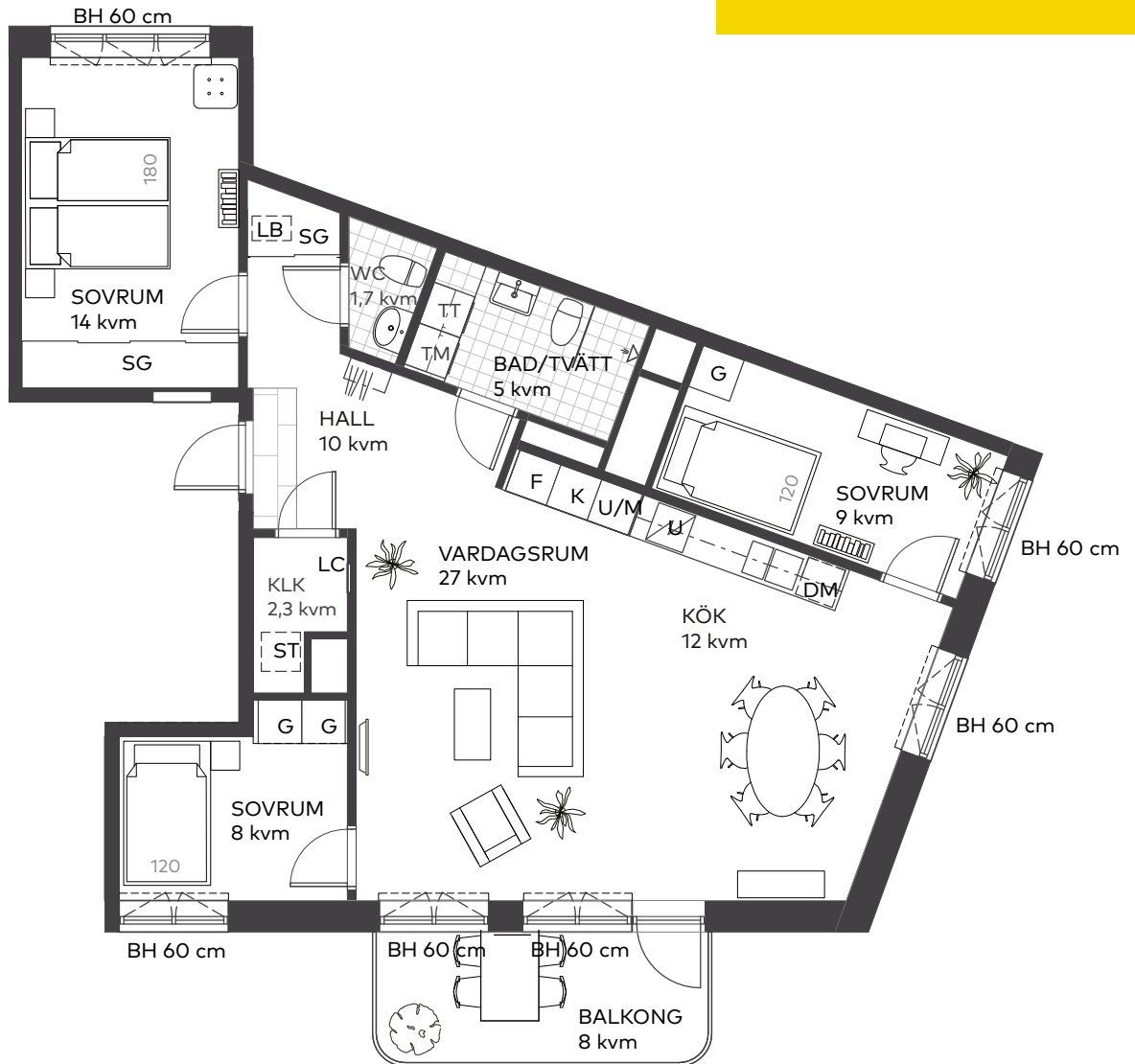
## 93 kvm



Våning: 2  
Lägenhetsnr: 61203

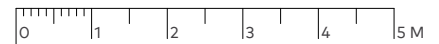
21.10.20

- Fint hörnläge med fönster i tre väderstreck
- Balkong som vetter mot sydväst
- Härliga ytor för umgänge



Takhöjd 2,5 m, om inget annat anges.  
I lägenheten monteras vattenburna radiatorer.

Skala 1:100



### Teckenförklaringar

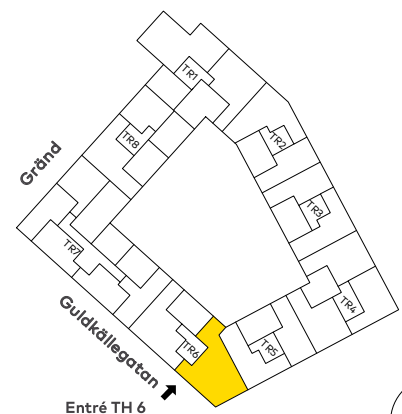
BH	Bröstningshöjd
G	Garderob
SG	Skjutdörrsgarderob
L	Linneskåp
LC	Lägenhetscentral
ST	Städsåkåp
K	Kyl
F	Frys
DM	Diskmaskin
U/M	Ugn och mikro i högskåp
TM	Tvättmaskin
TT	Torktumlare
----	Radiatorer

### Lägenhetens placering - våningsplan



### Lägenhetens placering i huset

Pilen visar trapphusets entré



Bostadsrättsföreningen förbehåller sig rätten till ändringar i utförande. Lägenheterna är uppmätta på ritning och variation kan förekomma vid fysisk uppmätning.

# MAGNOLIA



# 3 rok

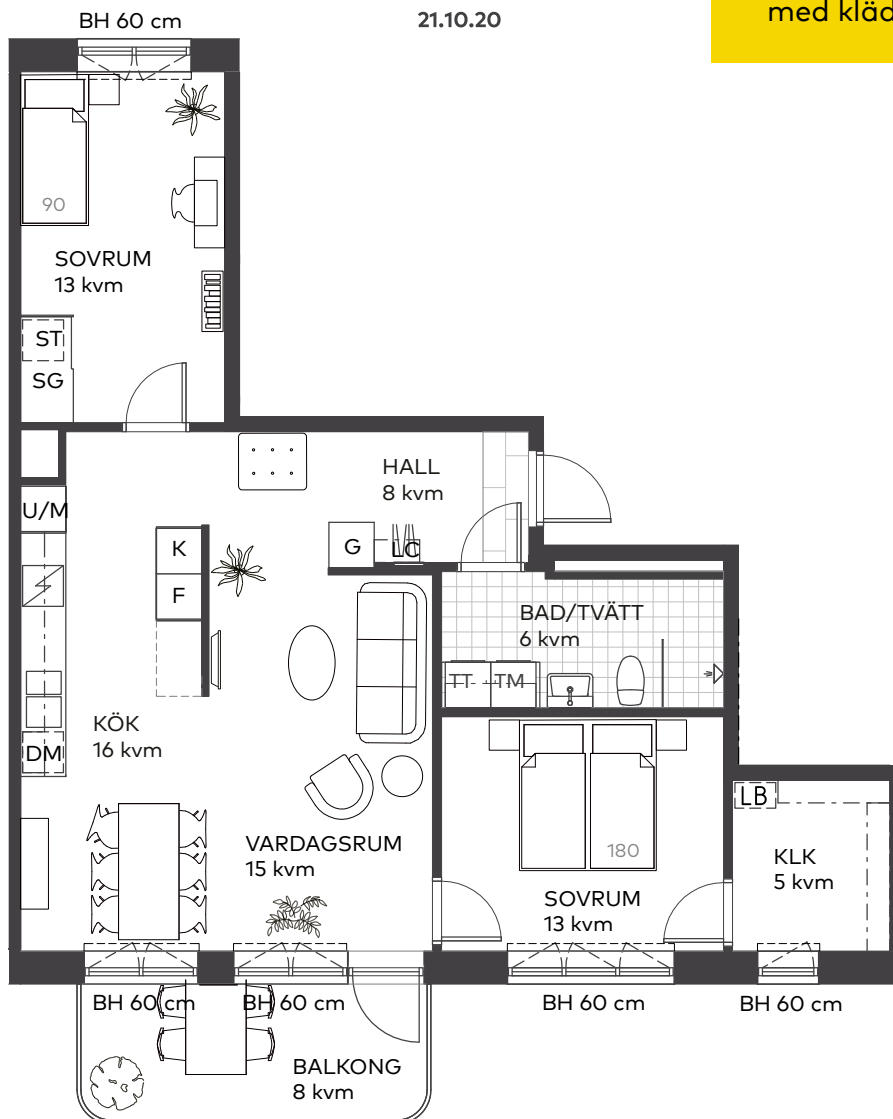
## 76 kvm



Våning: 3  
Lägenhetsnr: 61301

21.10.20

- Trevlig och social öppen planlösning
- Härlig balkong med västerläge
- Stora sovrum varav ett med klädskåp



Takhöjd 2,5 m, om inget annat anges.  
I lägenheten monteras vattenburna radiatorer.

Skala 1:100



### Teckenförklaringar

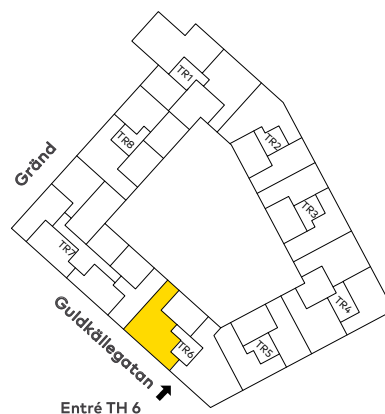
BH	Bröstningshöjd
G	Garderob
SG	Skjutsdörrsgarderob
LB	Linnebackar
LC	Lägenhetscentral
ST	Städsåp
K	Kyl
F	Frys
DM	Diskmaskin
U/M	Ugn och mikro i högskåp
TM	Tvättmaskin
TT	Torktumlare
- - -	Radiatorer
- - -	Tillval kökdel

### Lägenhetens placering - våningsplan



### Lägenhetens placering i huset

Pilen visar trapphusets entré



Bostadsrättsföreningen förbehåller sig rätten till ändringar i utförande. Lägenheterna är uppmätta på ritning och variation kan förekomma vid fysisk uppmätning.

# MAGNOLIA



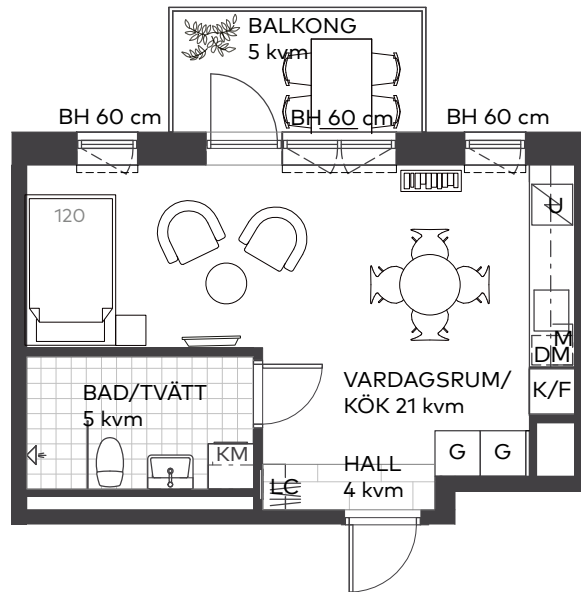
# 1 rok 31 kvm

Våning: 3  
Lägenhetsnr: 61302



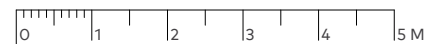
21.10.20

- Härlig balkong i öster mot gården
- Lätmöblerad och trevlig etta
- Badrum med kombinerad tvätt- och torktumlare



Takhöjd 2,5 m, om inget annat anges.  
I lägenheten monteras vattenburna radiatorer.

Skala 1:100



## Teckenförklaringar

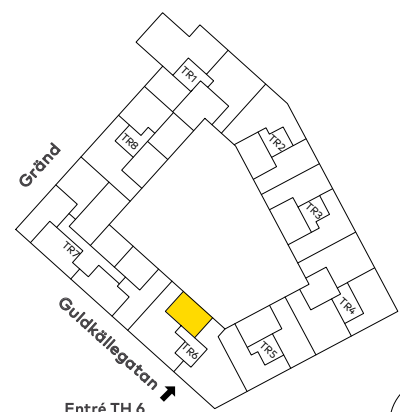
BH	Bröstningshöjd
G	Garderob
LC	Lägenhetscentral
K/F	Kyl/Frys
DM	Diskmaskin
M	Mikro i överskåp
U	Ugn
KM	Kombimaskin
-----	Radiatorer

## Lägenhetens placering – våningsplan



## Lägenhetens placering i huset

Pilen visar trapphusets entré



Bostadsrättsföreningen förbehåller sig rätten till ändringar i utförande. Lägenheterna är uppmätta på ritning och variation kan förekomma vid fysisk uppmätning.

# MAGNOLIA



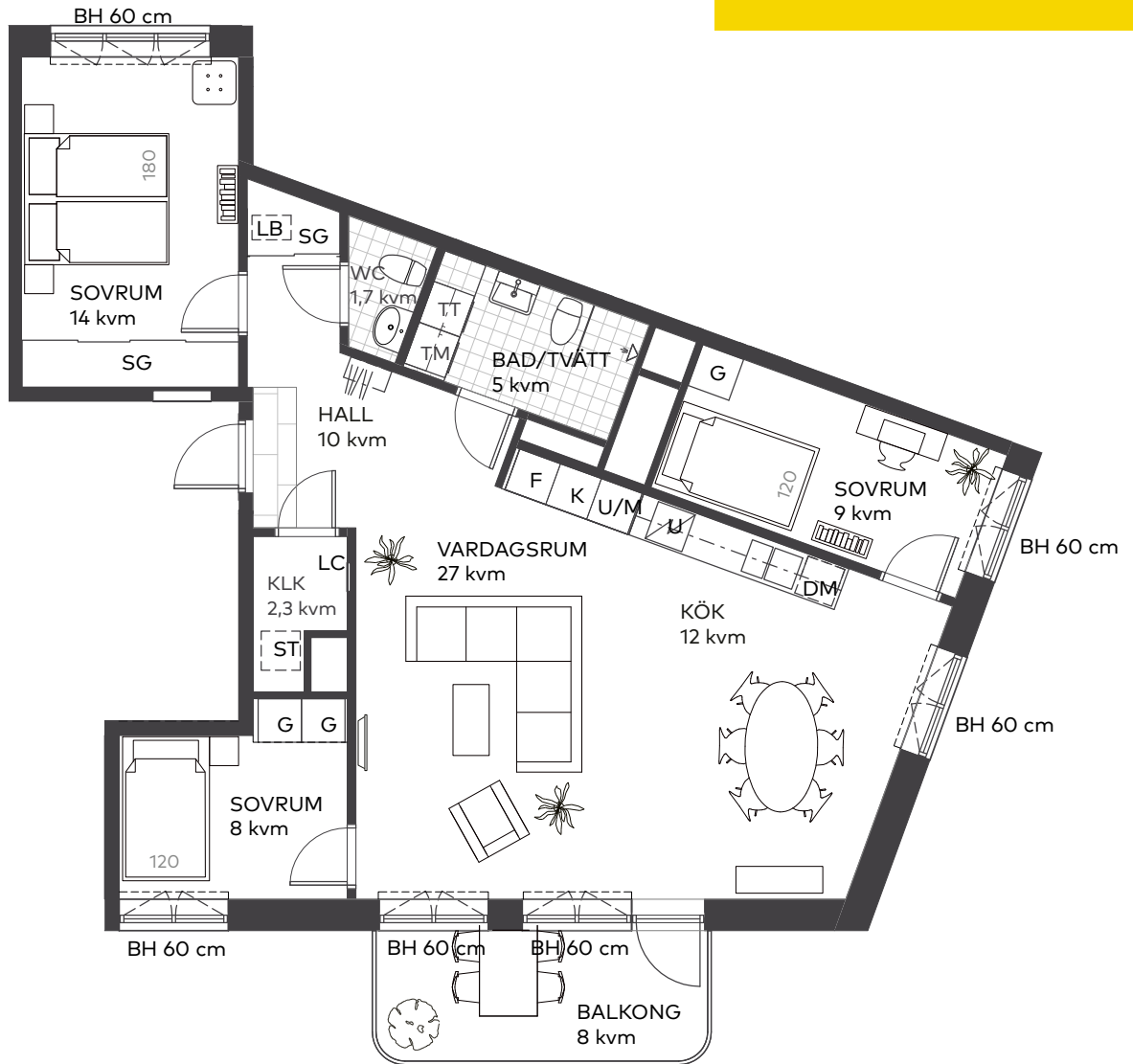
# 4 rok 93 kvm



Våning: 3  
Lägenhetsnr: 61303

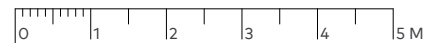
21.10.20

- Fint hörnläge med fönster i tre väderstreck
- Balkong som vetter mot sydväst
- Härliga ytor för umgänge



Takhöjd 2,5 m, om inget annat anges.  
I lägenheten monteras vattenburna radiatorer.

Skala 1:100



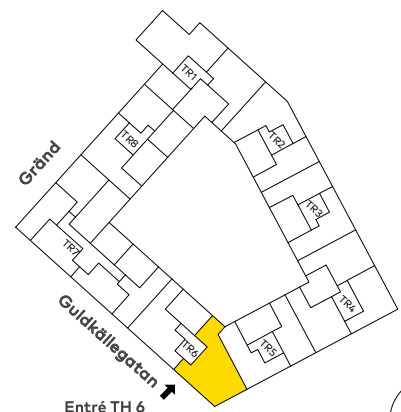
### Teckenförklaringar

BH	Bröstningshöjd
G	Garderob
SG	Skjutdörrsgarderob
L	Linneskåp
LC	Lägenhetscentral
ST	Städsåp
K	Kyl
F	Frys
DM	Diskmaskin
U/M	Ugn och mikro i högskåp
TM	Tvättmaskin
TT	Torktumlare
----	Radiatorer

### Lägenhetens placering – våningsplan



### Lägenhetens placering i huset Pilen visar trapphusets entré



Bostadsrättsföreningen förbehåller sig rätten till ändringar i utförande. Lägenheterna är uppmätta på ritning och variation kan förekomma vid fysisk uppmätning.

## MAGNOLIA



# 3 rok

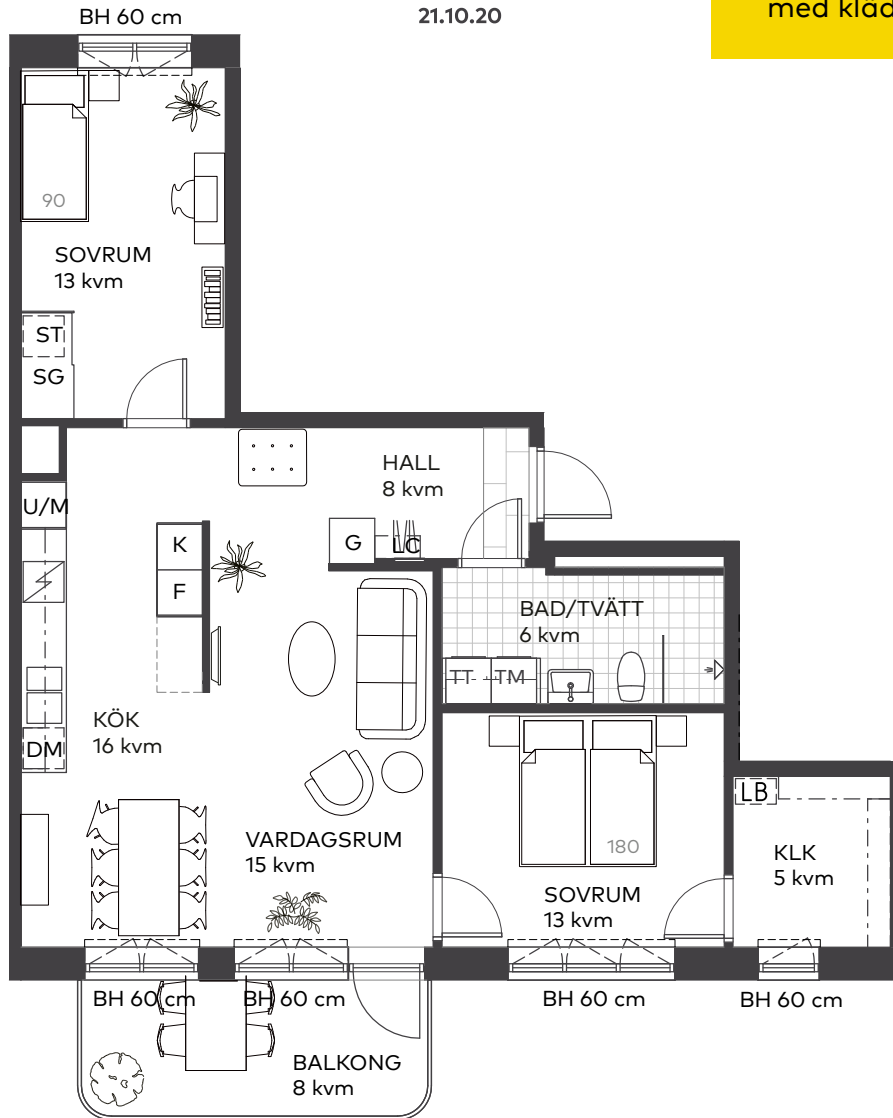
## 76 kvm



Våning: 4  
Lägenhetsnr: 61401

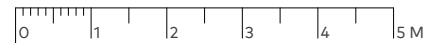
21.10.20

- Trevlig och social öppen planlösning
- Härlig balkong med västerläge
- Stora sovrum varav ett med klädskåp



Takhöjd 2,5 m, om inget annat anges.  
I lägenheten monteras vattenburna radiatorer.

Skala 1:100



### Teckenförklaringar

BH	Bröstningshöjd
G	Garderob
SG	Skjutdörrsgarderob
LB	Linnebackar
LC	Lägenhetscentral
ST	Städsåp
K	Kyl
F	Frys
DM	Diskmaskin
U/M	Ugn och mikro i högskåp
TM	Tvättmaskin
TT	Torktumlare
- - - - -	Radiatorer
- - - - -	Tillval kökdel

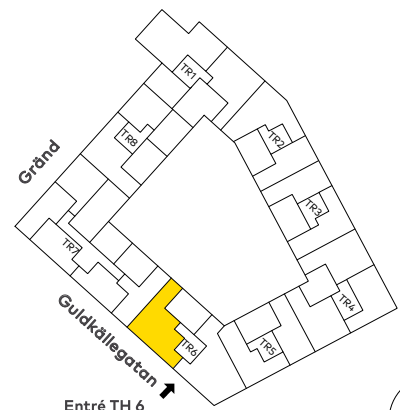
### Lägenhetens placering - våningsplan

7  
6  
5  
4  
3  
2  
1  
0 / E  
-1



### Lägenhetens placering i huset

Pilen visar trapphusets entré



Bostadsrättsföreningen förbehåller sig rätten till ändringar i utförande. Lägenheterna är uppmätta på ritning och variation kan förekomma vid fysisk uppmätning.

# MAGNOLIA



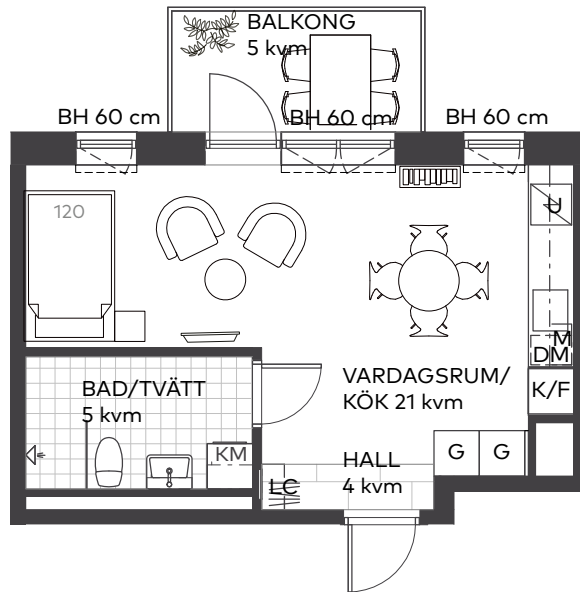
# 1 rok 31 kvm

Våning: 4  
Lägenhetsnr: 61402



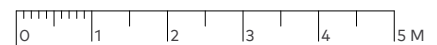
21.10.20

- Härlig balkong i öster mot gården
- Lätmöblerad och trevlig etta
- Badrum med kombinerad tvätt- och torktumlare



Takhöjd 2,5 m, om inget annat anges.  
I lägenheten monteras vattenburna radiatorer.

Skala 1:100



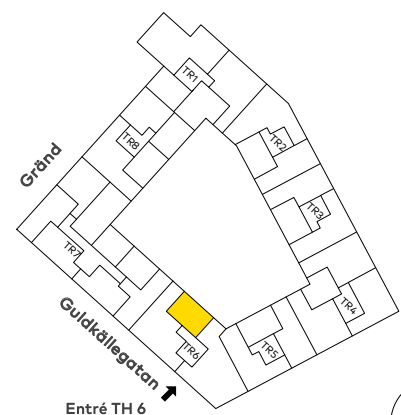
## Teckenförklaringar

BH	Bröstningshöjd
G	Garderob
LC	Lägenhetscentral
K/F	Kyl/Frys
DM	Diskmaskin
M	Mikro i överskåp
U	Ugn
KM	Kombimaskin
-----	Radiatorer

## Lägenhetens placering – våningsplan



## Lägenhetens placering i huset Pilen visar trapphusets entré



Bostadsrättsföreningen förbehåller sig rätten till ändringar i utförande. Lägenheterna är uppmätta på ritning och variation kan förekomma vid fysisk uppmätning.

# MAGNOLIA



# 4 rok

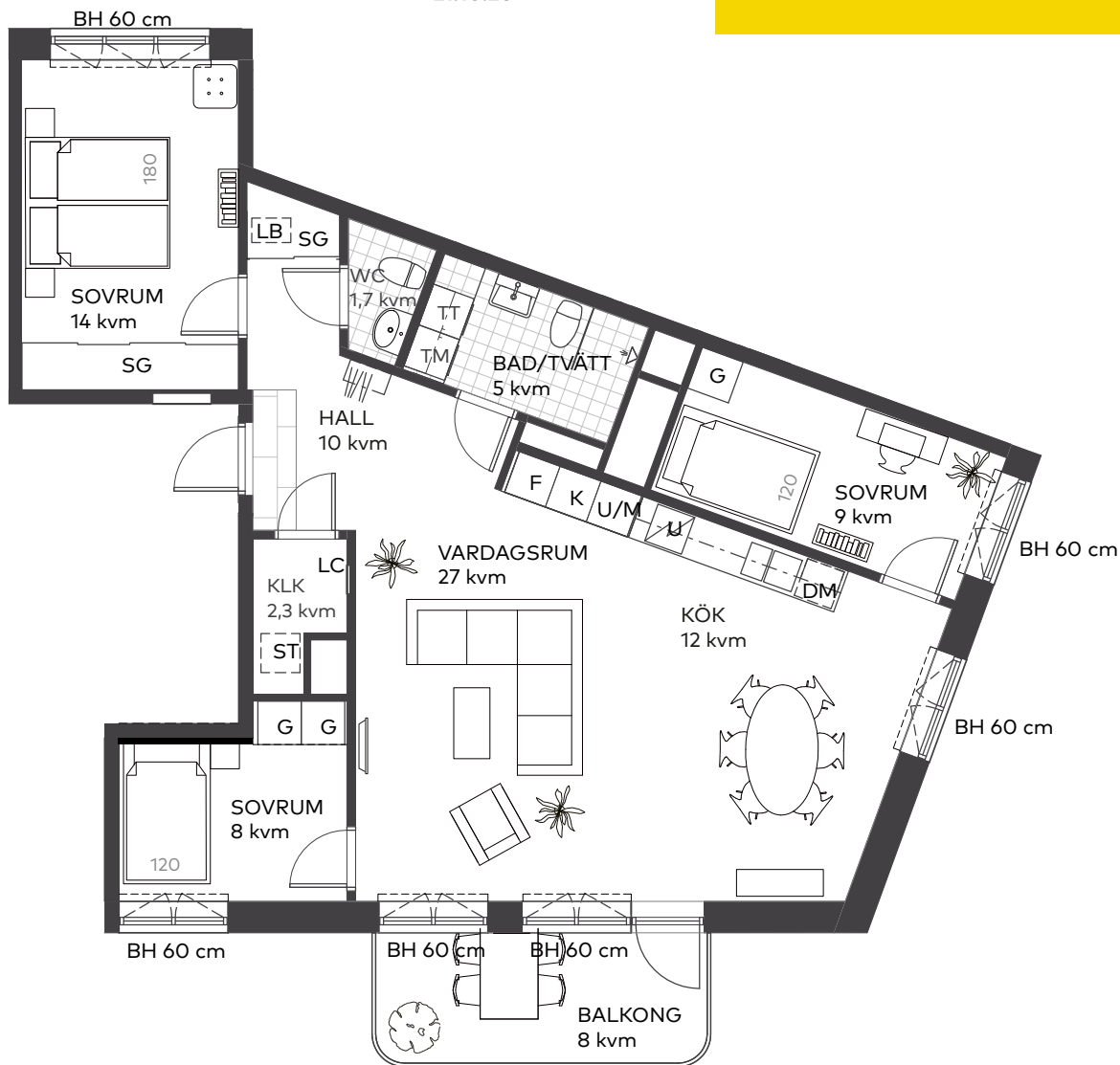
## 93 kvm



Våning: 4  
Lägenhetsnr: 61403

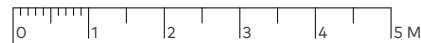
21.10.20

- Fint hörnläge med fönster i tre väderstreck
- Balkong som vetter mot sydväst
- Badrum med tvätt och gäst-WC



Takhöjd 2,5 m, om inget annat anges.  
I lägenheten monteras vattenburna radiatorer.

Skala 1:100



### Teckenförklaringar

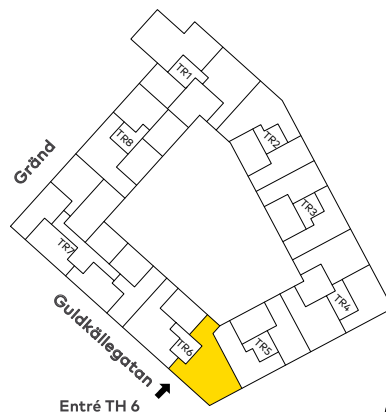
BH	Bröstningshöjd
G	Garderob
SG	Skjutdörrsgarderob
L	Linneskåp
LC	Lägenhetscentral
ST	Städskap
K	Kyl
F	Frys
DM	Diskmaskin
U/M	Ugn och mikro i högskåp
TM	Tvättmaskin
TT	Torktumlare
----	Radiatorer

### Lägenhetens placering - våningsplan



### Lägenhetens placering i huset

Pilen visar trapphusets entré



Bostadsrättsföreningen förbehåller sig rätten till ändringar i utförande. Lägenheterna är uppmätta på ritning och variation kan förekomma vid fysisk uppmätning.

# MAGNOLIA

