

# 1 rok

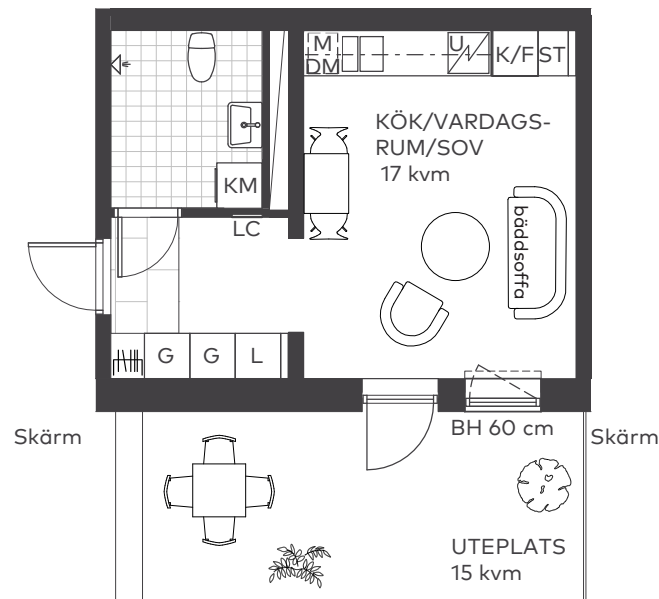
## 27 kvm



2021-04-06

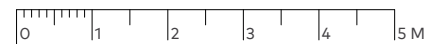
- Kvadratsmart etta
- Uteplats i sydväst

Våning: 1  
Lägenhetsnr:  
11001



Takhöjd 2,5 m, om inget annat anges.  
I lägenheten monteras vattenburna radiatorer.

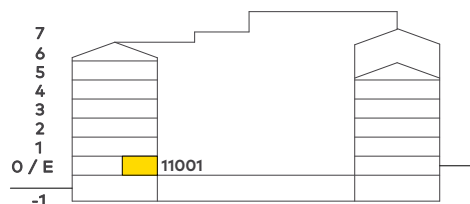
Skala 1:100



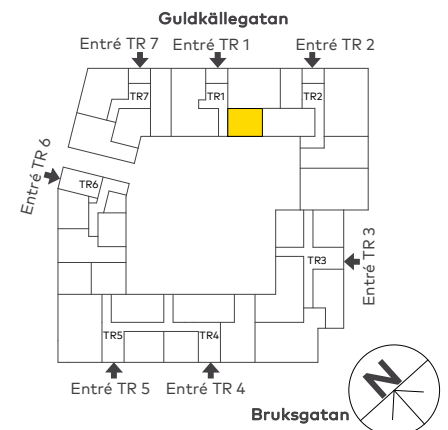
### Teckenförklaringar

BH	Bröstningshöjd
G	Garderob
L	Linneskåp
LC	Lägenhetscentral
ST	Städsåp
K/F	Kyl/Frys
DM	Diskmaskin
M	Mikro
U	Ugn
KM	Kombitvättmaskin
-----	Radiatorer

### Lägenhetens placering - våningsplan



### Lägenhetens placering i huset Pilen visar entré till lägenheten



Bostadsrättsföreningen förbehåller sig rätten till ändringar i utförande. Lägenheterna är uppmätta på ritning och variation kan förekomma vid fysisk uppmätning.

# MAGNOLIA

# 4 rok

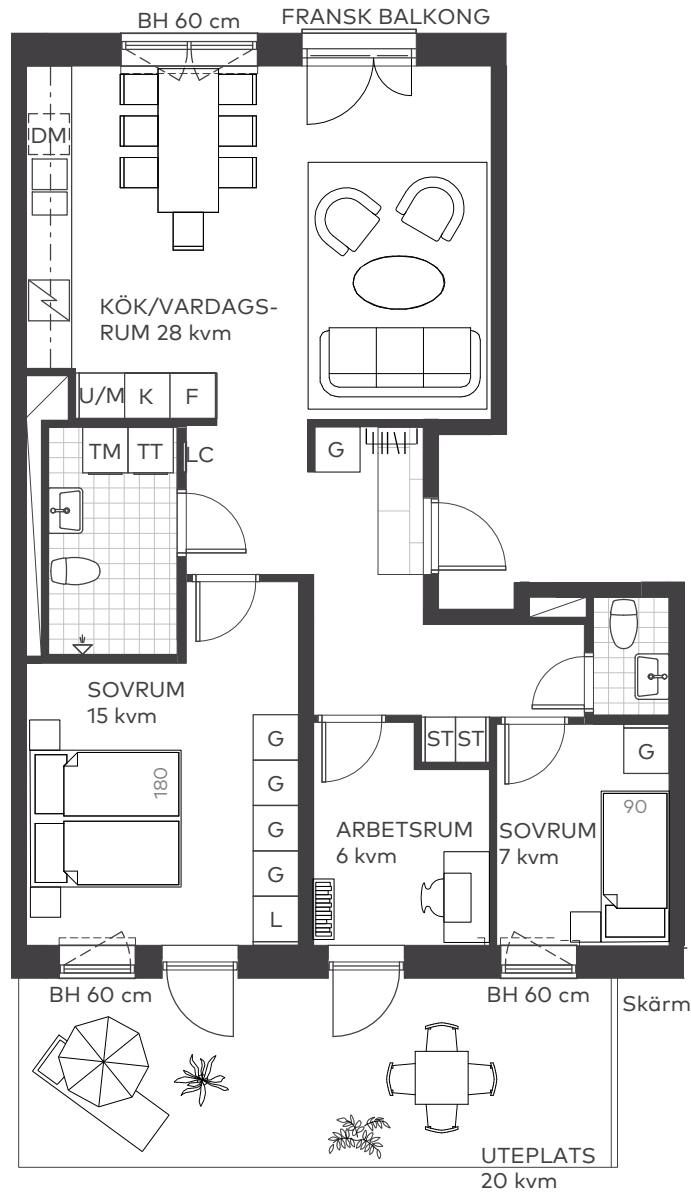
## 78 kvm



2021-04-06

Våning: 0/E  
Lägenhetsnr:  
11002

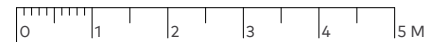
- Uteplats i sydväst mot gård
- Yteffektiv fyra
- Bad/tvätt och extra WC
- Fransk balkong



Takhöjd 2,5 m, om inget annat anges.

I lägenheten monteras vattenburna radiatorer.

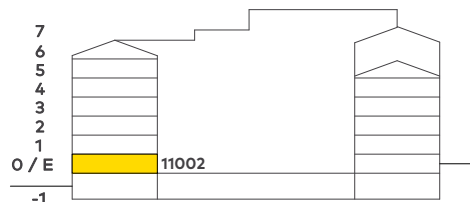
Skala 1:100



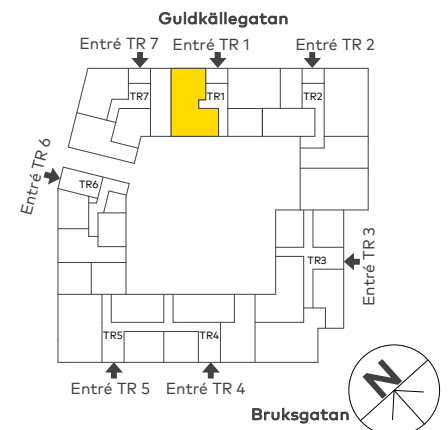
### Teckenförklaringar

BH	Brösthöjd
G	Garderob
L	Linneskåp
LC	Lägenhetscentral
ST	Städskåp
K/F	Kyl/Frys
DM	Diskmaskin
U/M	Ugn och mikro i högskåp
TM	Tvättmaskin
TT	Torktumlare
-----	Radiatorer

### Lägenhetens placering - våningsplan



### Lägenhetens placering i huset Pilen visar entré till lägenheten



Bostadsrättsföreningen förbehåller sig rätten till ändringar i utförande. Lägenheterna är uppmätta på ritning och variation kan förekomma vid fysisk uppmätning.

# MAGNOLIA

# 2,5 rok

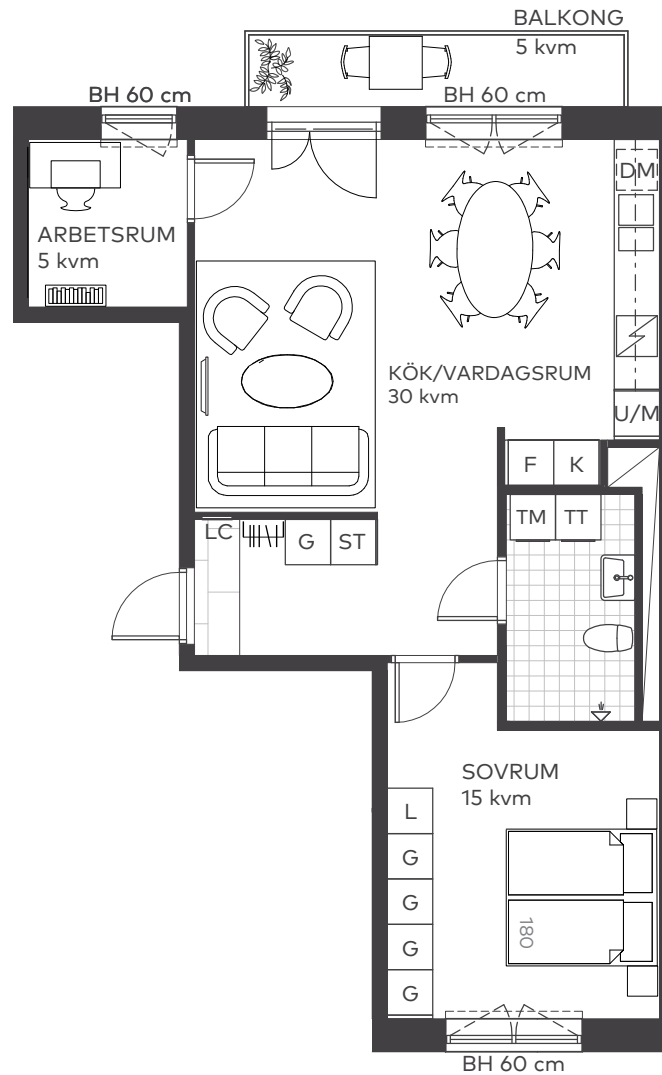
## 63 kvm



2021-04-06

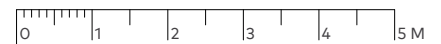
- Morgonsol på balkongen
- Praktiskt arbetsrum
- Härligt rymligt sovrum

Våning: 1  
Lägenhetsnr:  
11101



Takhöjd 2,5 m, om inget annat anges.  
I lägenheten monteras vattenburna radiatorer.

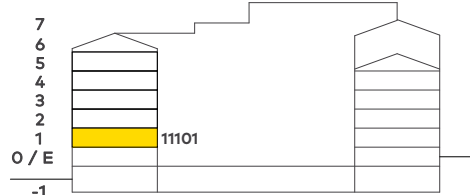
Skala 1:100



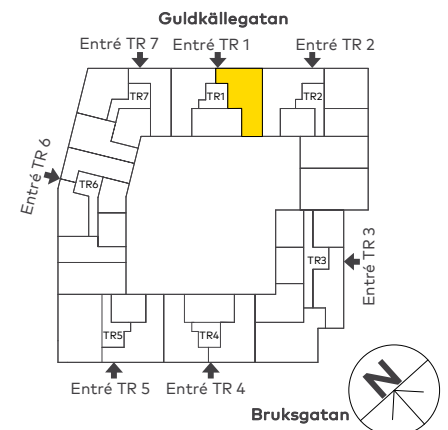
### Teckenförklaringar

BH	Bröstningshöjd
G	Garderob
L	Linneskåp
LC	Lägenhetscentral
ST	Städskåp
K	Kyl
F	Frys
DM	Diskmaskin
U/M	Ugn och mikro i högskåp
TM	Tvättmaskin
TT	Torktumlare
-----	Radiatorer

### Lägenhetens placering - våningsplan



### Lägenhetens placering i huset Pilen visar entré till lägenheten



Bostadsrättsföreningen förbehåller sig rätten till ändringar i utförande. Lägenheterna är uppmätta på ritning och variation kan förekomma vid fysisk uppmätning.

# MAGNOLIA

# 2,5 rok

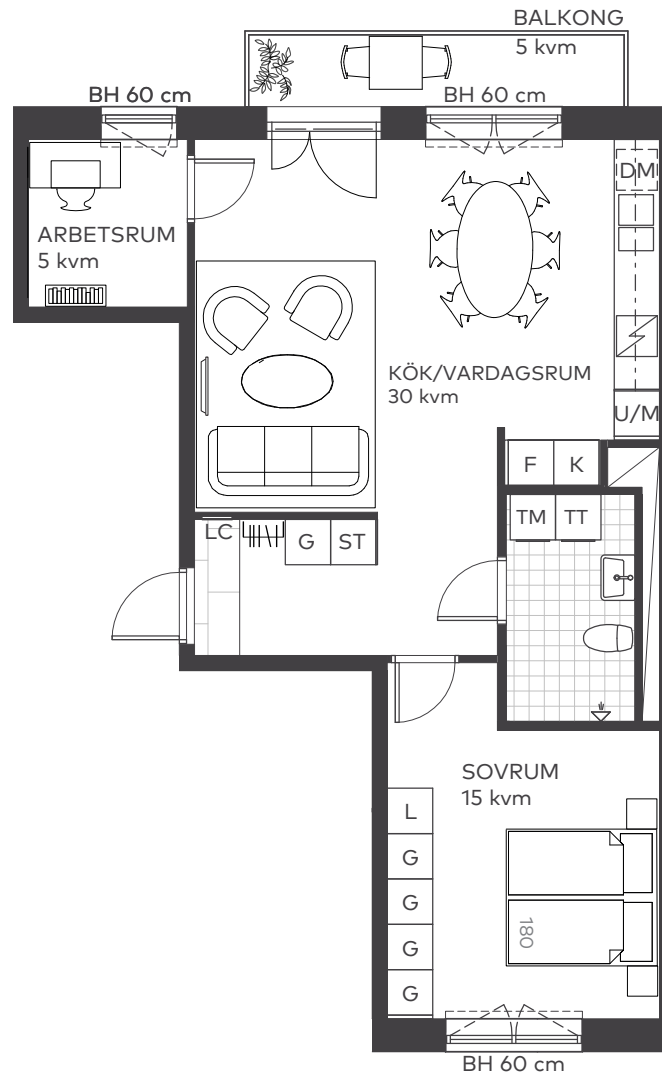
## 63 kvm



2021-04-06

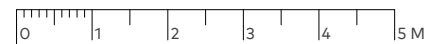
- Morgonsol på balkongen
- Praktiskt arbetsrum
- Härligt rymligt sovrum

Våning: 2  
Lägenhetsnr :  
11201



Takhöjd 2,5 m, om inget annat anges.  
I lägenheten monteras vattenburna radiatorer.

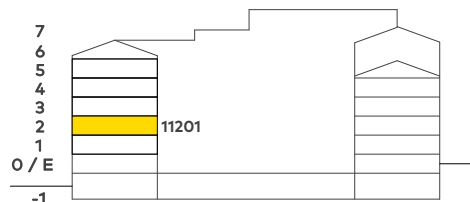
Skala 1:100



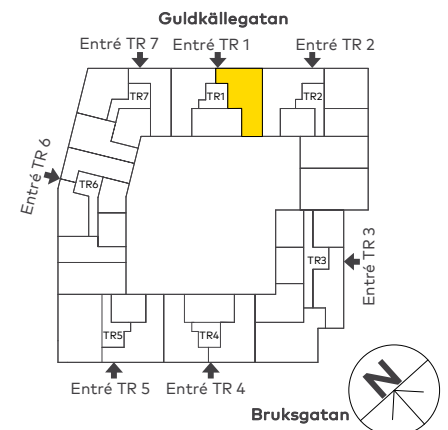
### Teckenförklaringar

BH	Brösthöjd
G	Garderob
L	Linneskåp
LC	Lägenhetscentral
ST	Städskåp
K	Kyl
F	Frys
DM	Diskmaskin
U/M	Ugn och mikro i högskåp
TM	Tvättmaskin
TT	Torktumlare
-----	Radiatorer

### Lägenhetens placering - våningsplan



### Lägenhetens placering i huset Pilen visar entré till lägenheten



Bostadsrättsföreningen förbehåller sig rätten till ändringar i utförande. Lägenheterna är uppmätta på ritning och variation kan förekomma vid fysisk uppmätning.

# MAGNOLIA

# 2,5 rok

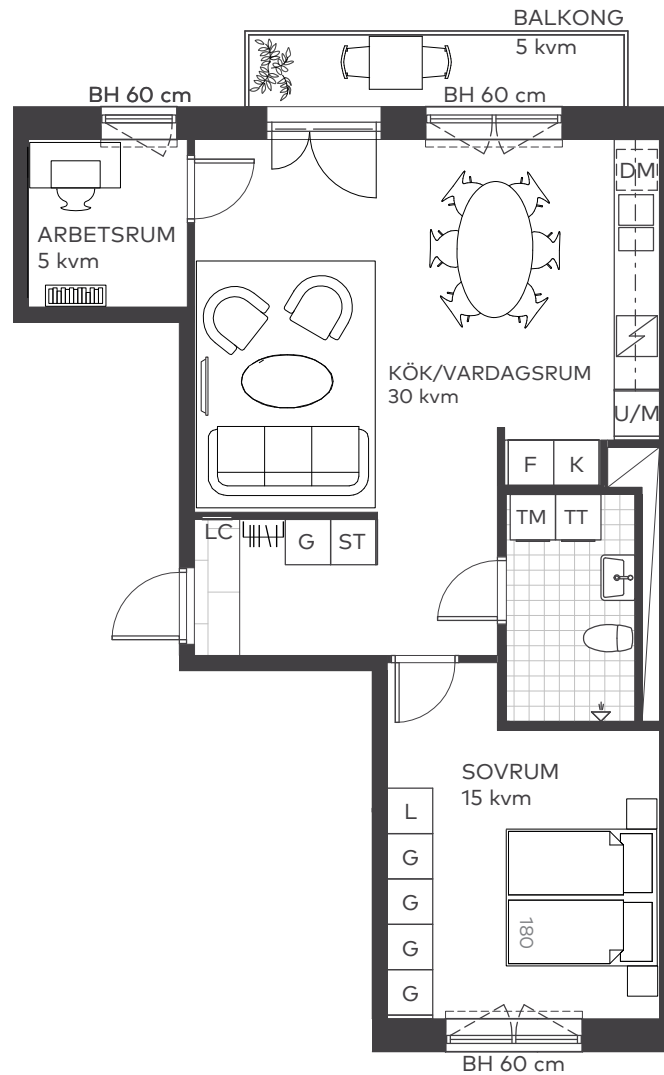
## 63 kvm



2021-04-06

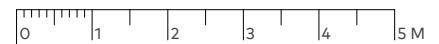
- Morgonsol på balkongen
- Praktiskt arbetsrum
- Härligt rymligt sovrum

Våning: 3  
Lägenhetsnr :  
11301



Takhöjd 2,5 m, om inget annat anges.  
I lägenheten monteras vattenburna radiatorer.

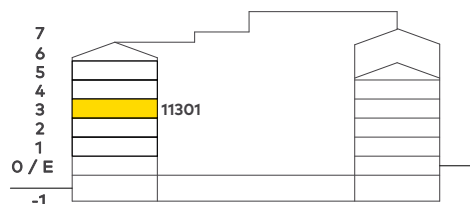
Skala 1:100



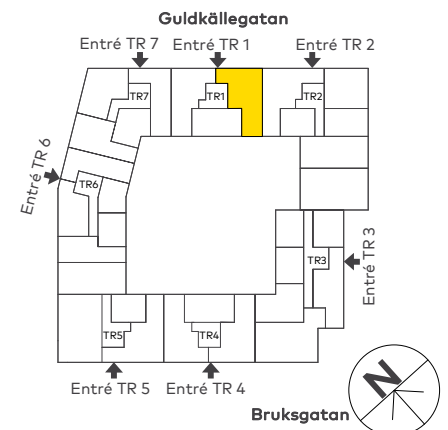
### Teckenförklaringar

BH	Bröstningshöjd
G	Garderob
L	Linneskåp
LC	Lägenhetscentral
ST	Städskåp
K	Kyl
F	Frys
DM	Diskmaskin
U/M	Ugn och mikro i högskåp
TM	Tvättmaskin
TT	Torktumlare
-----	Radiatorer

### Lägenhetens placering - våningsplan



### Lägenhetens placering i huset Pilen visar entré till lägenheten



Bostadsrättsföreningen förbehåller sig rätten till ändringar i utförande. Lägenheterna är uppmätta på ritning och variation kan förekomma vid fysisk uppmätning.

# MAGNOLIA

# 2,5 rok

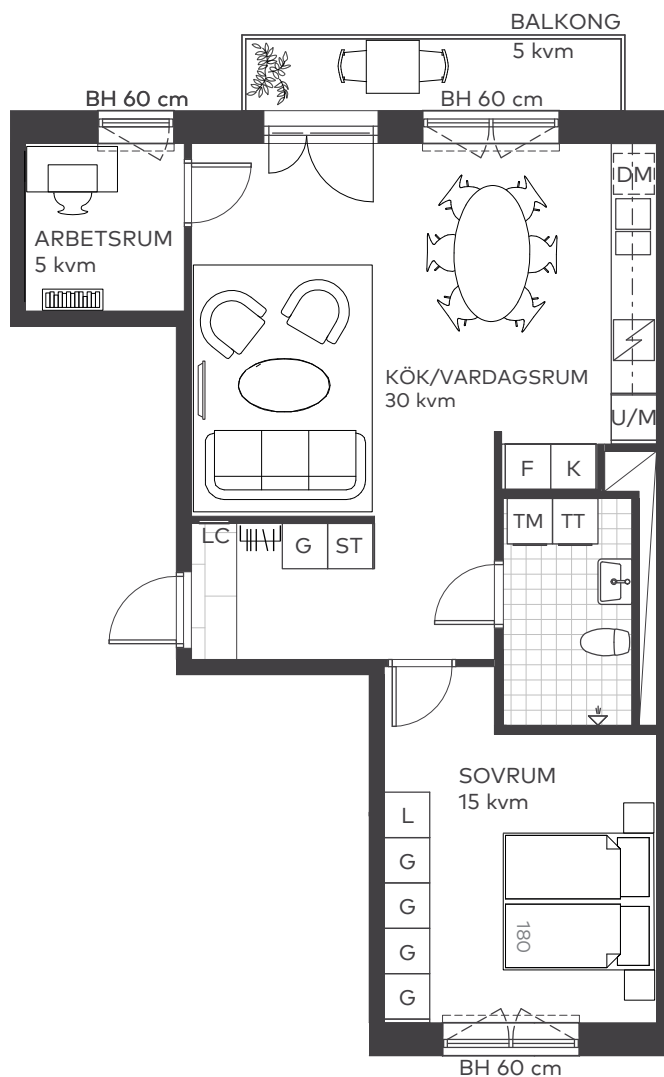
## 63 kvm



2021-04-06

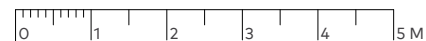
- Morgonsol på balkongen
- Praktiskt arbetsrum
- Härligt rymligt sovrum

Våning: 4  
Lägenhetsnr :  
11401



Takhöjd 2,5 m, om inget annat anges.  
I lägenheten monteras vattenburna radiatorer.

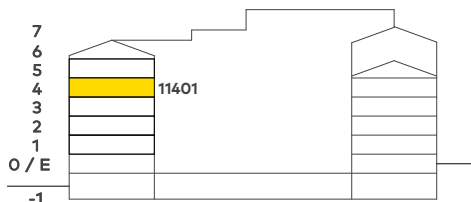
Skala 1:100



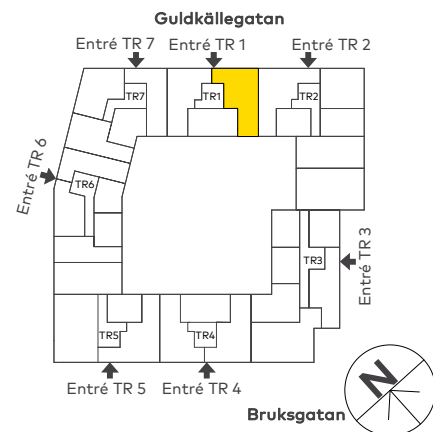
### Teckenförklaringar

BH	Bröstningshöjd
G	Garderob
L	Linneskåp
LC	Lägenhetscentral
ST	Städsåp
K	Kyl
F	Frys
DM	Diskmaskin
U/M	Ugn och mikro i högskåp
TM	Tvättmaskin
TT	Torktumlare
-----	Radiatorer

### Lägenhetens placering - våningsplan



### Lägenhetens placering i huset Pilen visar entré till lägenheten



Bostadsrättsföreningen förbehåller sig rätten till ändringar i utförande. Lägenheterna är uppmätta på ritning och variation kan förekomma vid fysisk uppmätning.

# MAGNOLIA

# 2,5 rok

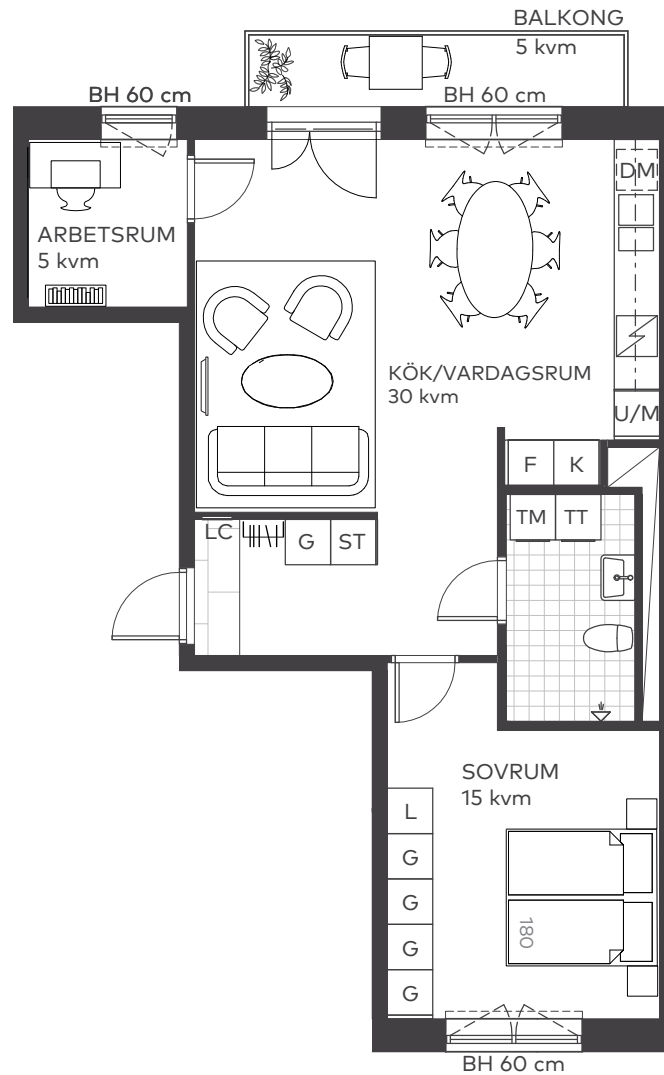
## 63 kvm



2021-04-06

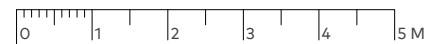
- Morgonsol på balkongen
- Praktiskt arbetsrum
- Härligt rymligt sovrum

Våning: 5  
Lägenhetsnr :  
11501



Takhöjd 2,5 m, om inget annat anges.  
I lägenheten monteras vattenburna radiatorer.

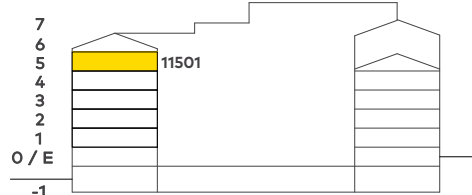
Skala 1:100



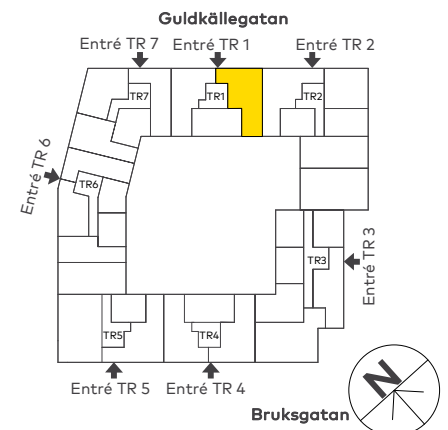
### Teckenförklaringar

BH	Bröstningshöjd
G	Garderob
L	Linneskåp
LC	Lägenhetscentral
ST	Städskåp
K	Kyl
F	Frys
DM	Diskmaskin
U/M	Ugn och mikro i högskåp
TM	Tvättmaskin
TT	Torktumlare
-----	Radiatorer

### Lägenhetens placering - våningsplan



### Lägenhetens placering i huset Pilen visar entré till lägenheten



Bostadsrättsföreningen förbehåller sig rätten till ändringar i utförande. Lägenheterna är uppmätta på ritning och variation kan förekomma vid fysisk uppmätning.

# MAGNOLIA

# 2 rok

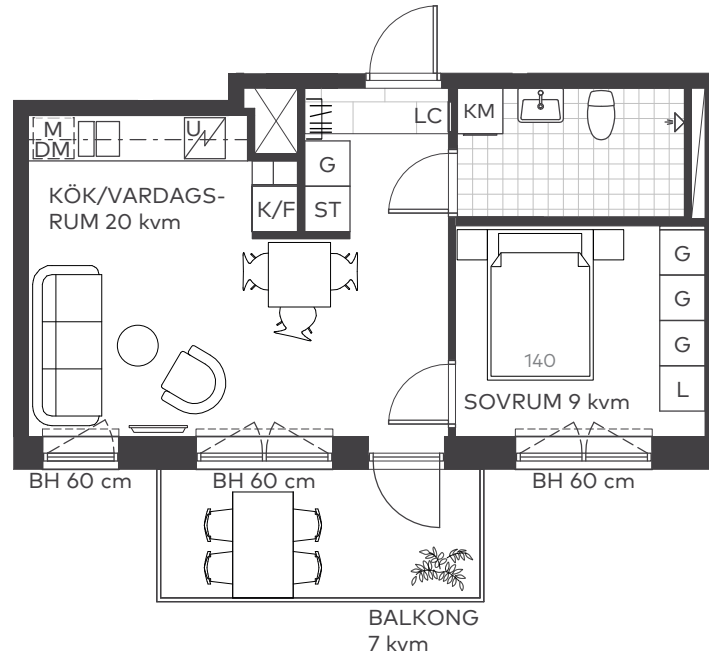
## 38 kvm



2021-04-06

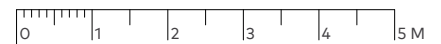
- Kvadratsmart tvåa
- Balkong i sydväst
- Fint ljusinsläpp

Våning: 1  
Lägenhetsnr:  
11102



Takhöjd 2,5 m, om inget annat anges.  
I lägenheten monteras vattenburna radiatorer.

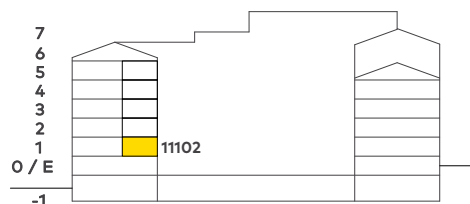
Skala 1:100



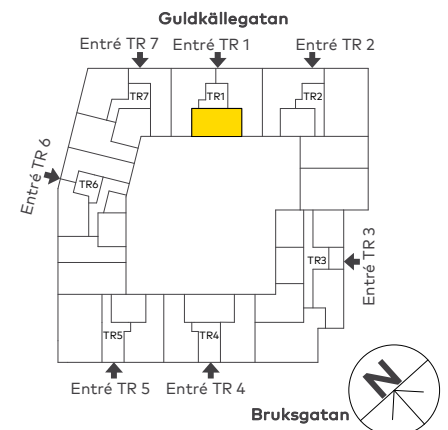
### Teckenförklaringar

BH	Bröstningshöjd
G	Garderob
L	Linneskåp
LC	Lägenhetscentral
ST	Städskap
K/F	Kyl/Frys
DM	Diskmaskin
M	Mikro
U	Ugn
KM	Kombitvättmaskin
-----	Radiatorer

### Lägenhetens placering - våningsplan



### Lägenhetens placering i huset Pilen visar entré till lägenheten



Bostadsrättsföreningen förbehåller sig rätten till ändringar i utförande. Lägenheterna är uppmätta på ritning och variation kan förekomma vid fysisk uppmätning.

# MAGNOLIA

# 2 rok

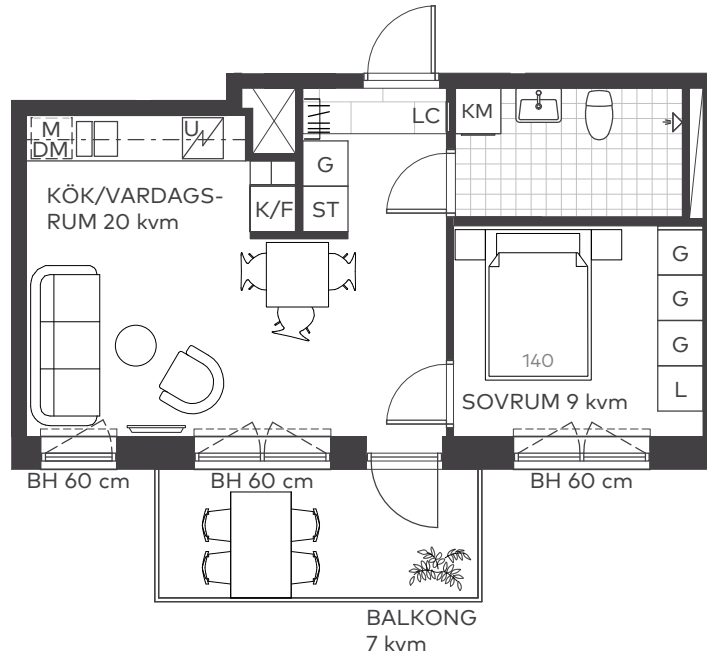
## 38 kvm



2021-04-06

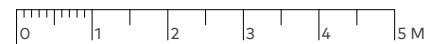
- Kvadratsmart tvåa
- Balkong i sydväst
- Fint ljusinsläpp

Våning: 2  
Lägenhetsnr:  
11202



Takhöjd 2,5 m, om inget annat anges.  
I lägenheten monteras vattenburna radiatorer.

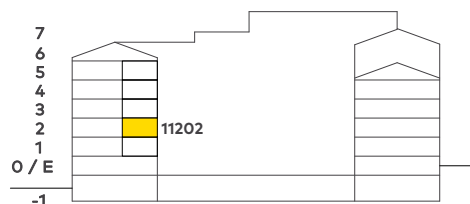
Skala 1:100



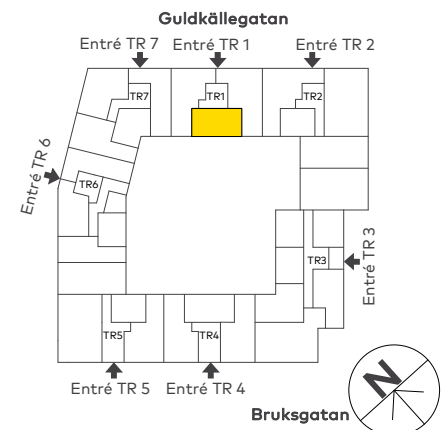
### Teckenförklaringar

BH	Bröstningshöjd
G	Garderob
L	Linneskåp
LC	Lägenhetscentral
ST	Städsåp
K/F	Kyl/Frys
DM	Diskmaskin
M	Mikro
U	Ugn
KM	Kombitvättmaskin
-----	Radiatorer

### Lägenhetens placering - våningsplan



### Lägenhetens placering i huset Pilen visar entré till lägenheten



Bostadsrättsföreningen förbehåller sig rätten till ändringar i utförande. Lägenheterna är uppmätta på ritning och variation kan förekomma vid fysisk uppmätning.

# MAGNOLIA

# 2 rok

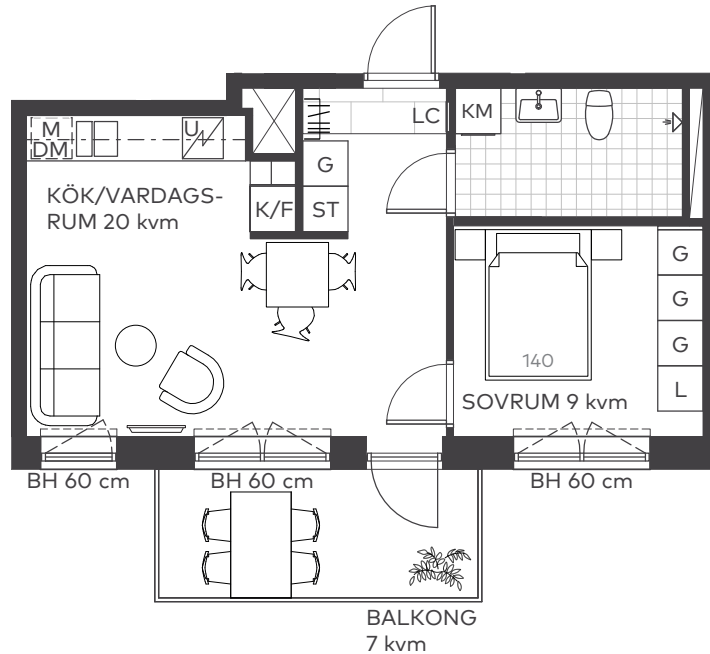
## 38 kvm



2021-04-06

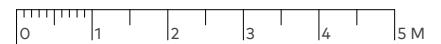
- Kvadratsmart tvåa
- Balkong i sydväst
- Fint ljusinsläpp

Våning: 3  
Lägenhetsnr:  
11302



Takhöjd 2,5 m, om inget annat anges.  
I lägenheten monteras vattenburna radiatorer.

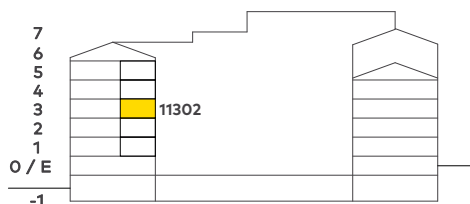
Skala 1:100



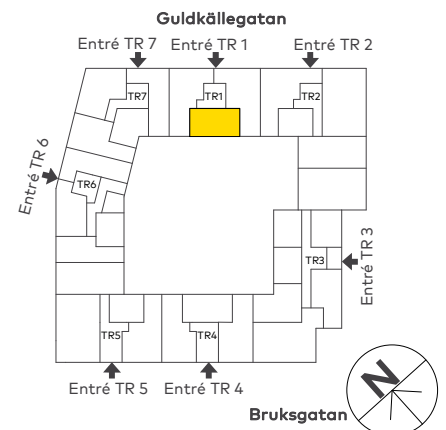
### Teckenförklaringar

BH	Bröstningshöjd
G	Garderob
L	Linneskåp
LC	Lägenhetscentral
ST	Städsåp
K/F	Kyl/Frys
DM	Diskmaskin
M	Mikro
U	Ugn
KM	Kombitvättmaskin
-----	Radiatorer

### Lägenhetens placering - våningsplan



### Lägenhetens placering i huset Pilen visar entré till lägenheten



Bostadsrättsföreningen förbehåller sig rätten till ändringar i utförande. Lägenheterna är uppmätta på ritning och variation kan förekomma vid fysisk uppmätning.

# MAGNOLIA

# 2 rok

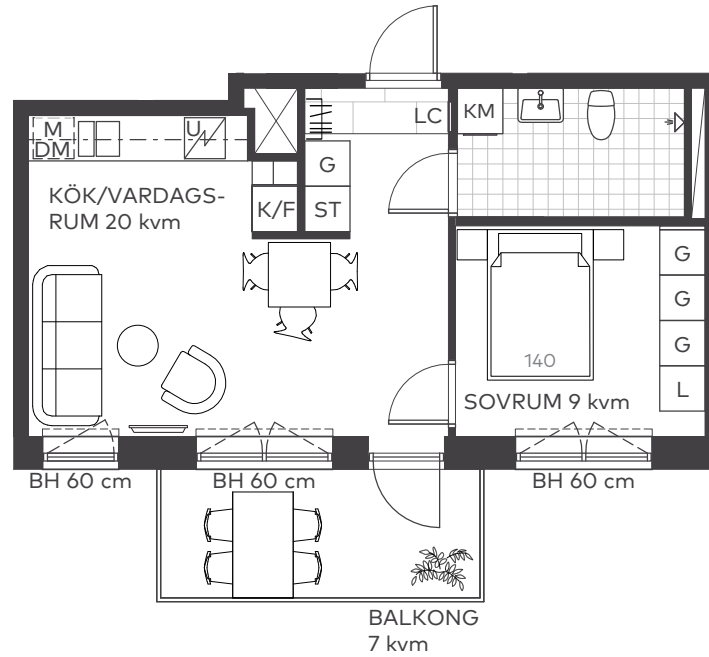
## 38 kvm



2021-04-06

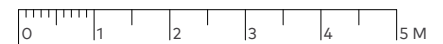
- Kvadratsmart tvåa
- Balkong i sydväst
- Fint ljusinsläpp

Våning: 4  
Lägenhetsnr:  
11402



Takhöjd 2,5 m, om inget annat anges.  
I lägenheten monteras vattenburna radiatorer.

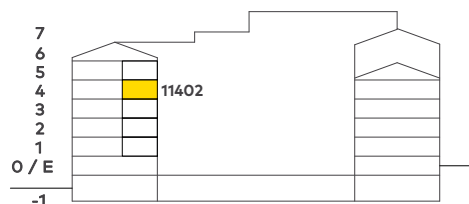
Skala 1:100



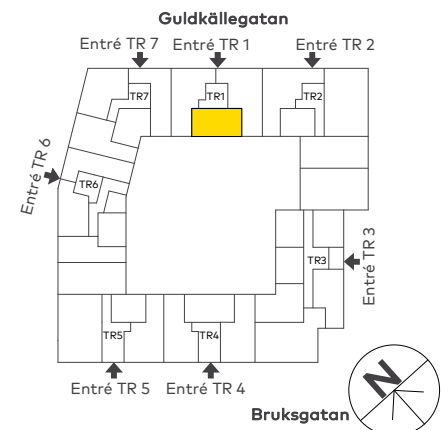
### Teckenförklaringar

BH	Bröstningshöjd
G	Garderob
L	Linneskåp
LC	Lägenhetscentral
ST	Städsåp
K/F	Kyl/Frys
DM	Diskmaskin
M	Mikro
U	Ugn
KM	Kombitvättmaskin
-----	Radiatorer

### Lägenhetens placering - våningsplan



### Lägenhetens placering i huset Pilen visar entré till lägenheten



Bostadsrättsföreningen förbehåller sig rätten till ändringar i utförande. Lägenheterna är uppmätta på ritning och variation kan förekomma vid fysisk uppmätning.

# MAGNOLIA

# 2 rok

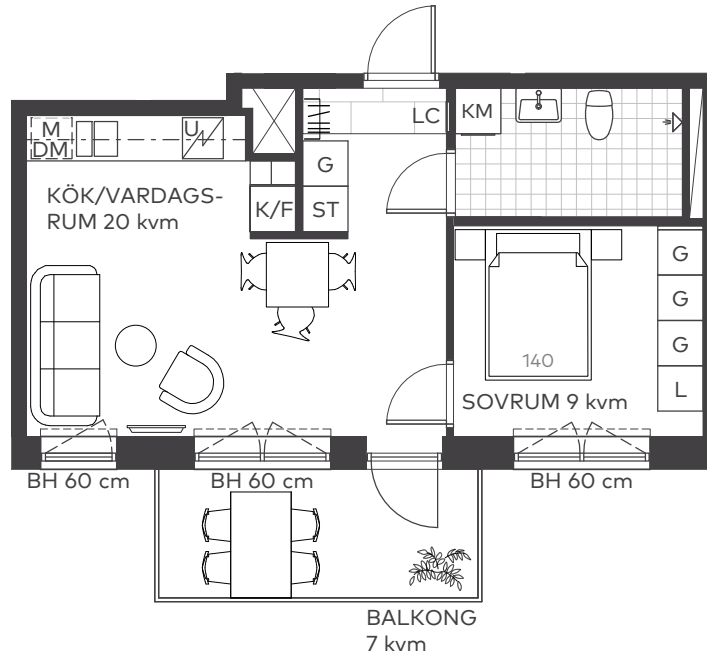
## 38 kvm



2021-04-06

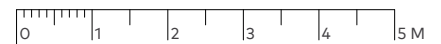
- Kvadratsmart tvåa
- Balkong i sydväst
- Fint ljusinsläpp

Våning: 5  
Lägenhetsnr:  
11502



Takhöjd 2,5 m, om inget annat anges.  
I lägenheten monteras vattenburna radiatorer.

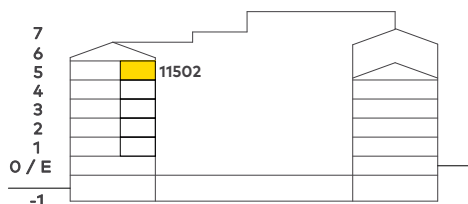
Skala 1:100



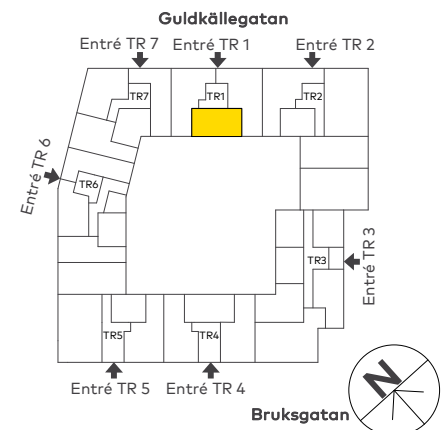
### Teckenförklaringar

BH	Bröstningshöjd
G	Garderob
L	Linneskåp
LC	Lägenhetscentral
ST	Städskap
K/F	Kyl/Frys
DM	Diskmaskin
M	Mikro
U	Ugn
KM	Kombitvättmaskin
-----	Radiatorer

### Lägenhetens placering - våningsplan



### Lägenhetens placering i huset Pilen visar entré till lägenheten



Bostadsrättsföreningen förbehåller sig rätten till ändringar i utförande. Lägenheterna är uppmätta på ritning och variation kan förekomma vid fysisk uppmätning.

# MAGNOLIA

# 2,5 rok

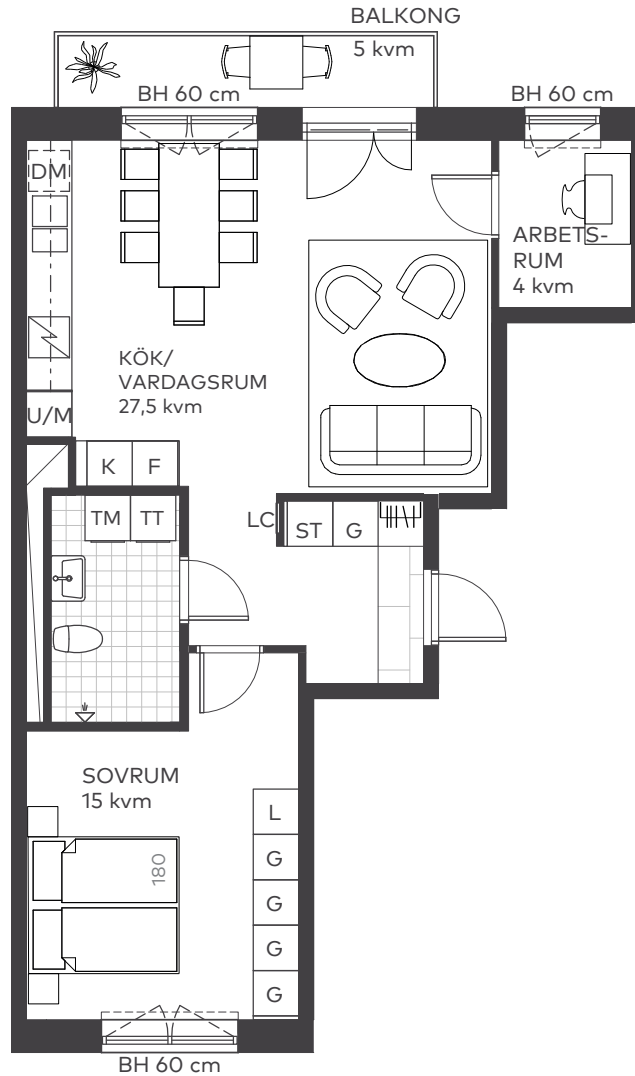
## 60 kvm



2021-04-06

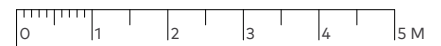
- Balkong med morgn sols
- Praktiskt arbetsrum
- Härligt rymligt sovrum

Våning: 1  
Lägenhetsnr:  
11103



Takhöjd 2,5 m, om inget annat anges.  
I lägenheten monteras vattenburna radiatorer.

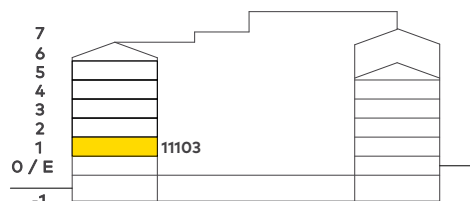
Skala 1:100



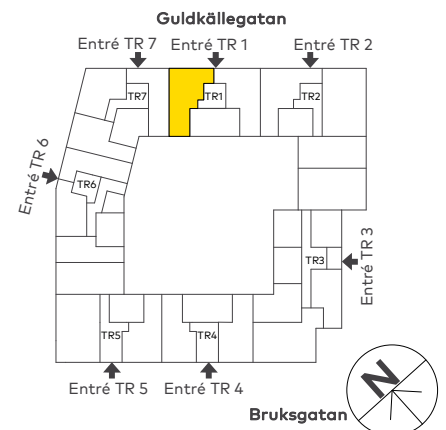
### Teckenförklaringar

BH	Bröstningshöjd
G	Garderob
L	Linneskåp
LC	Lägenhetscentral
ST	Städskåp
K	Kyl
F	Frys
DM	Diskmaskin
U/M	Ugn och mikro i högskåp
TM	Tvättmaskin
TT	Torktumlare
----	Radiatorer

### Lägenhetens placering – våningsplan



### Lägenhetens placering i huset Pilen visar entré till lägenheten



Bostadsrättsföreningen förbehåller sig rätten till ändringar i utförande. Lägenheterna är uppmätta på ritning och variation kan förekomma vid fysisk uppmätning.

# MAGNOLIA

# 2,5 rok

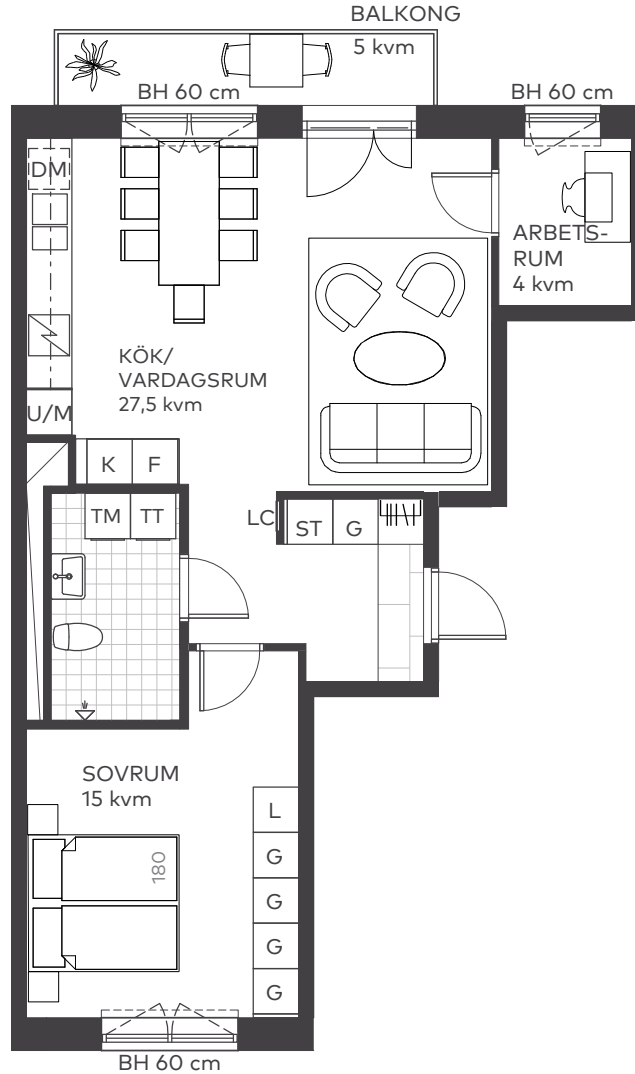
## 60 kvm



2021-04-06

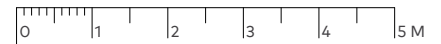
- Balkong med morgn sols
- Praktiskt arbetsrum
- Härligt rymligt sovrum

Våning: 2  
Lägenhetsnr:  
11203



Takhöjd 2,5 m, om inget annat anges.  
I lägenheten monteras vattenburna radiatorer.

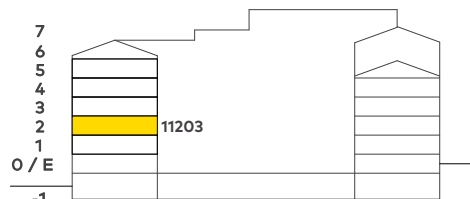
Skala 1:100



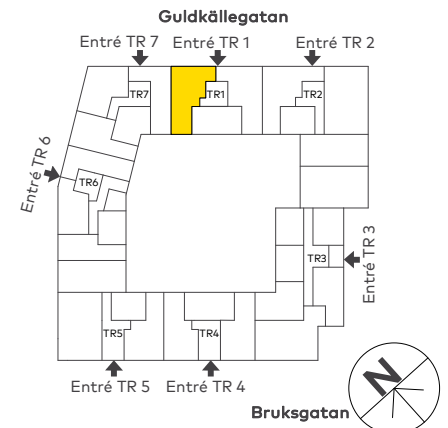
### Teckenförklaringar

BH	Bröstningshöjd
G	Garderob
L	Linneskåp
LC	Lägenhetscentral
ST	Städsåp
K	Kyl
F	Frys
DM	Diskmaskin
U/M	Ugn och mikro i högskåp
TM	Tvättmaskin
TT	Torktumlare
-----	Radiatorer

### Lägenhetens placering - våningsplan



### Lägenhetens placering i huset Pilen visar entré till lägenheten



Bostadsrättsföreningen förbehåller sig rätten till ändringar i utförande. Lägenheterna är uppmätta på ritning och variation kan förekomma vid fysisk uppmätning.

# MAGNOLIA

# 2,5 rok

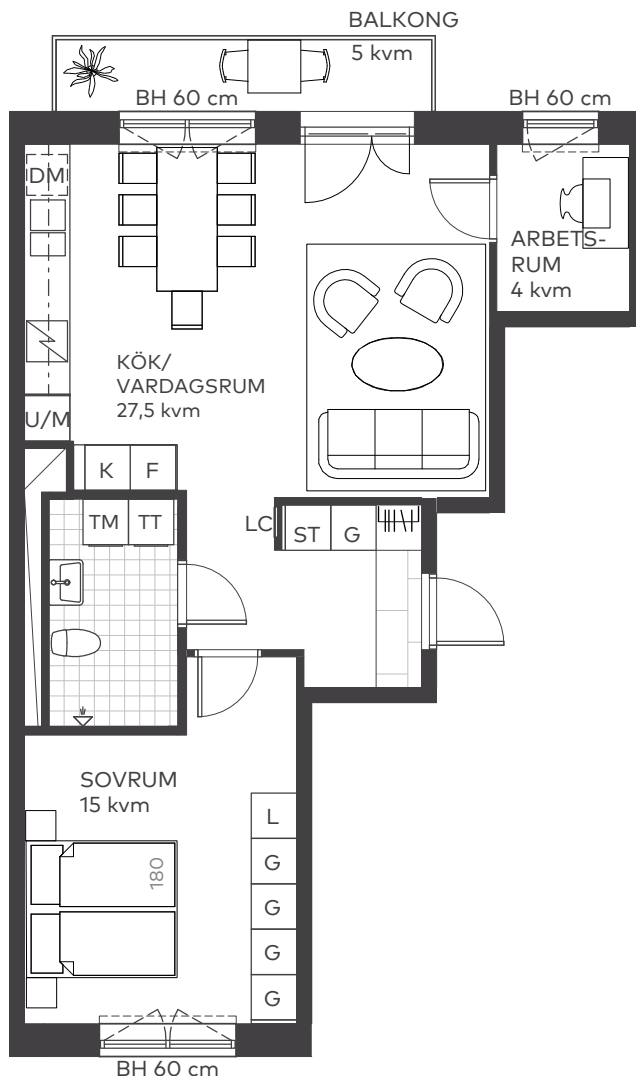
## 60 kvm



2021-04-06

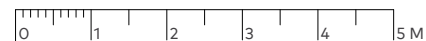
- Balkong med morgn sols
- Praktiskt arbetsrum
- Härligt rymligt sovrum

Våning: 3  
Lägenhetsnr:  
11303



Takhöjd 2,5 m, om inget annat anges.  
I lägenheten monteras vattenburna radiatorer.

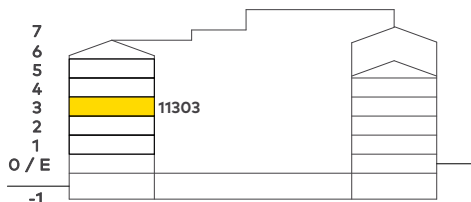
Skala 1:100



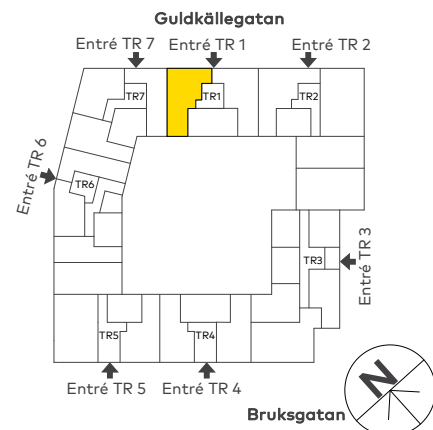
### Teckenförklaringar

BH	Bröstningshöjd
G	Garderob
L	Linneskåp
LC	Lägenhetscentral
ST	Städskåp
K	Kyl
F	Frys
DM	Diskmaskin
U/M	Ugn och mikro i högskåp
TM	Tvättmaskin
TT	Torktumlare
-----	Radiatorer

### Lägenhetens placering - våningsplan



### Lägenhetens placering i huset Pilen visar entré till lägenheten



Bostadsrättsföreningen förbehåller sig rätten till ändringar i utförande. Lägenheterna är uppmätta på ritning och variation kan förekomma vid fysisk uppmätning.

# MAGNOLIA

# 2,5 rok

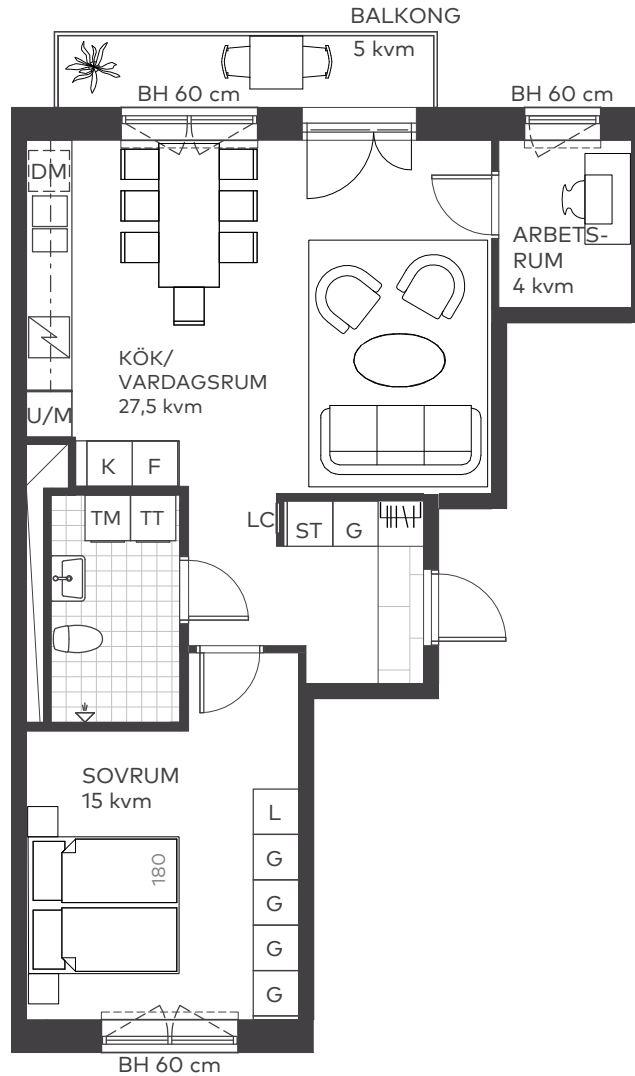
## 60 kvm



2021-04-06

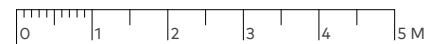
- Balkong med morgn sols
- Praktiskt arbetsrum
- Härligt rymligt sovrum

Våning: 4  
Lägenhetsnr:  
11403



Takhöjd 2,5 m, om inget annat anges.  
I lägenheten monteras vattenburna radiatorer.

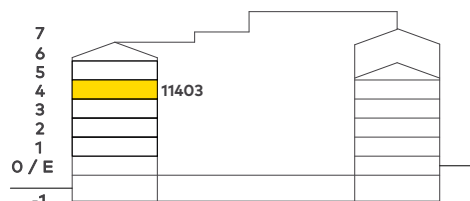
Skala 1:100



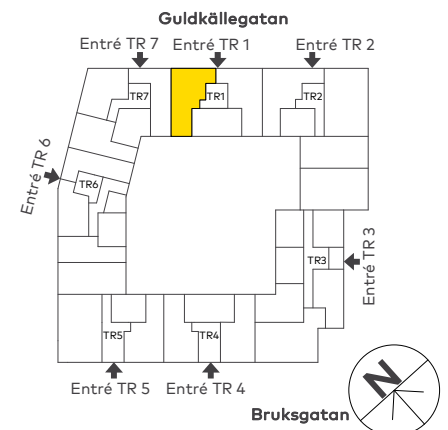
### Teckenförklaringar

BH	Brösthöjd
G	Garderob
L	Linneskåp
LC	Lägenhetscentral
ST	Städskåp
K	Kyl
F	Frys
DM	Diskmaskin
U/M	Ugn och mikro i högskåp
TM	Tvättmaskin
TT	Torktumlare
-----	Radiatorer

### Lägenhetens placering - våningsplan



### Lägenhetens placering i huset Pilen visar entré till lägenheten



Bostadsrättsföreningen förbehåller sig rätten till ändringar i utförande. Lägenheterna är uppmätta på ritning och variation kan förekomma vid fysisk uppmätning.

# MAGNOLIA

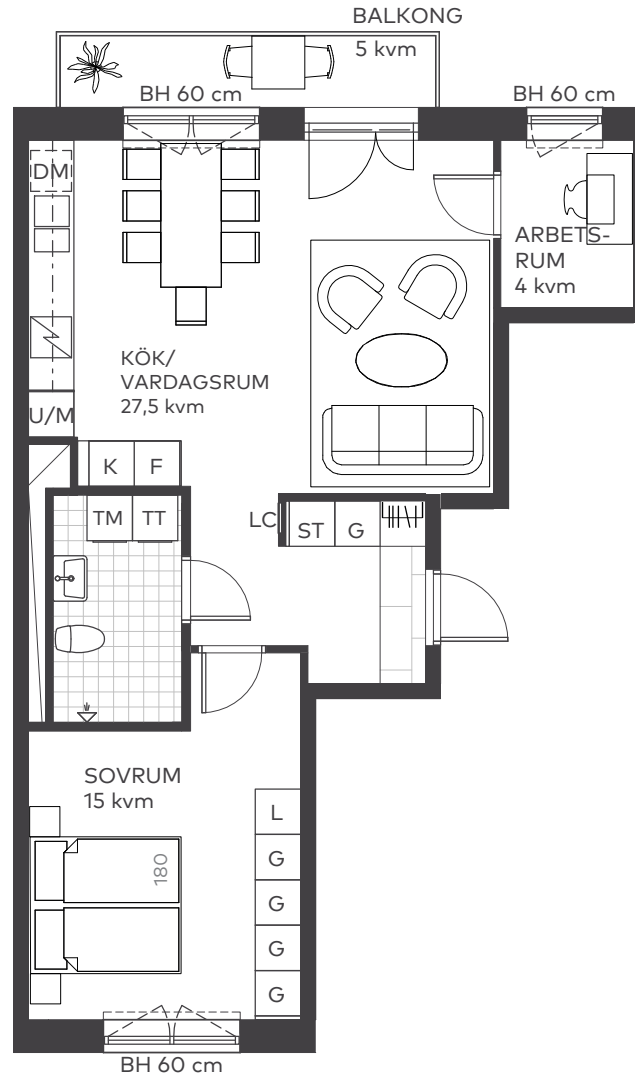
# 2,5 rok 60 kvm



2021-04-06

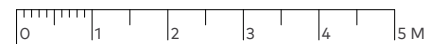
- Balkong med morgn sols
- Praktiskt arbetsrum
- Härligt rymligt sovrum

Våning: 5  
Lägenhetsnr:  
11503



Takhöjd 2,5 m, om inget annat anges.  
I lägenheten monteras vattenburna radiatorer.

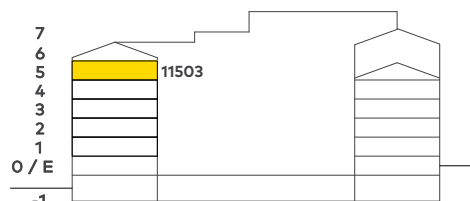
Skala 1:100



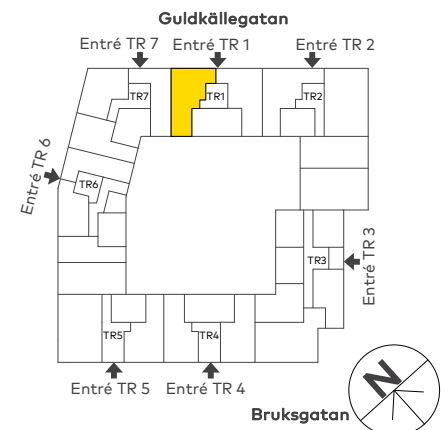
## Teckenförklaringar

BH	Bröstningshöjd
G	Garderob
L	Linneskåp
LC	Lägenhetscentral
ST	Städskåp
K	Kyl
F	Frys
DM	Diskmaskin
U/M	Ugn och mikro i högskåp
TM	Tvättmaskin
TT	Torktumlare
-----	Radiatorer

## Lägenhetens placering – våningsplan



## Lägenhetens placering i huset Pilen visar entré till lägenheten



Bostadsrättsföreningen förbehåller sig rätten till ändringar i utförande. Lägenheterna är uppmätta på ritning och variation kan förekomma vid fysisk uppmätning.

# MAGNOLIA

# 2 rok

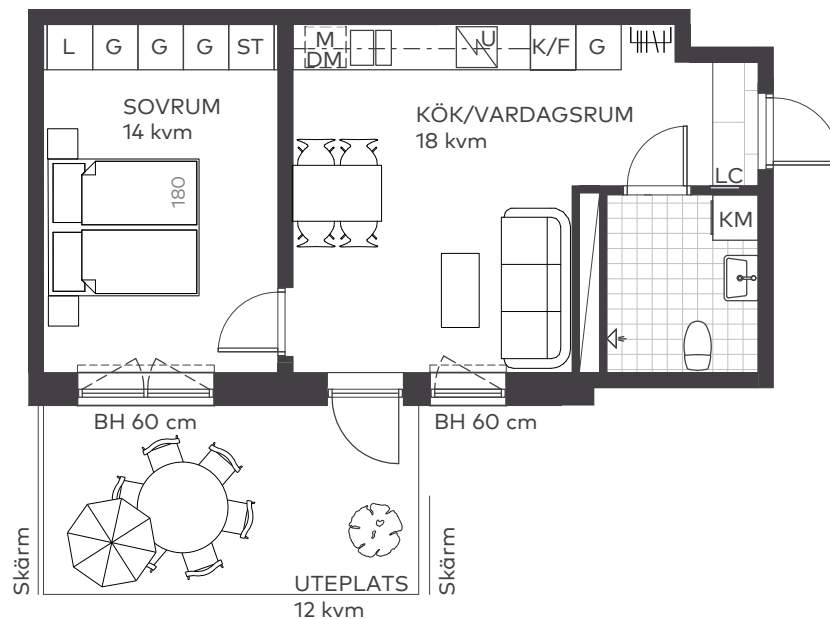
## 42 kvm



2021-04-06

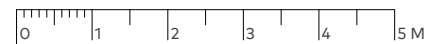
- Uteplats i sydväst
- Rymligt sovrum
- Yteffektiv tvåa

Våning: 0/E  
Lägenhetsnr:  
21001



Takhöjd 2,5 m, om inget annat anges.  
I lägenheten monteras vattenburna radiatorer.

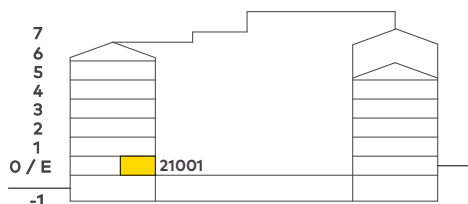
Skala 1:100



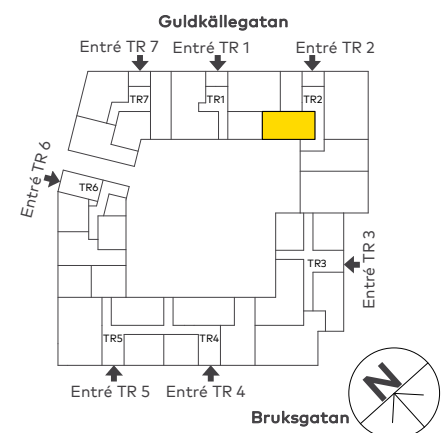
### Teckenförklaringar

BH	Bröstningshöjd
G	Garderob
L	Linneskåp
LC	Lägenhetscentral
ST	Städsåp
K/F	Kyl/Frys
DM	Diskmaskin
M	Mikro
U	Ugn
KM	Kombitvättmaskin
-----	Radiatorer

### Lägenhetens placering - våningsplan



### Lägenhetens placering i huset Pilen visar entré till lägenheten



Bostadsrättsföreningen förbehåller sig rätten till ändringar i utförande. Lägenheterna är uppmätta på ritning och variation kan förekomma vid fysisk uppmätning.

# MAGNOLIA

# 4 rok

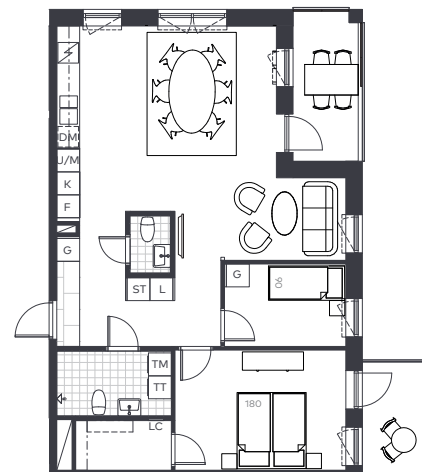
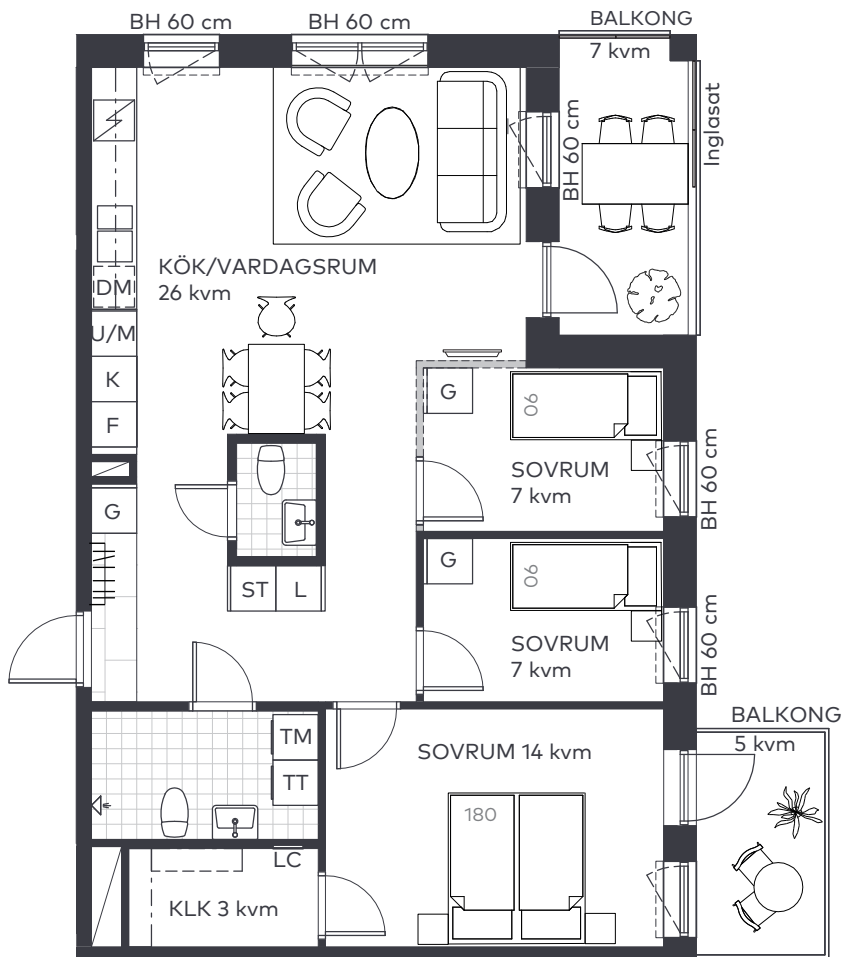
## 80 kvm



2021-04-06

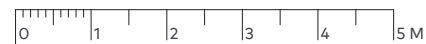
Våning: 1  
Lägenhetsnr:  
21101

- Ljus hörnlägenhet
- Två balkonger med fritt läge
- Flexibel planlösning, välj mellan en trea och en fyra



Takhöjd 2,5 m, om inget annat anges.  
I lägenheten monteras vattenburna radiatorer.

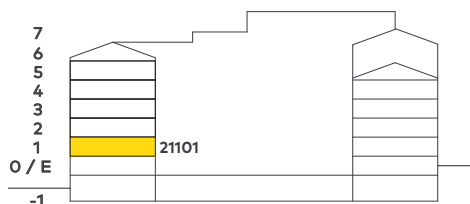
Skala 1:100



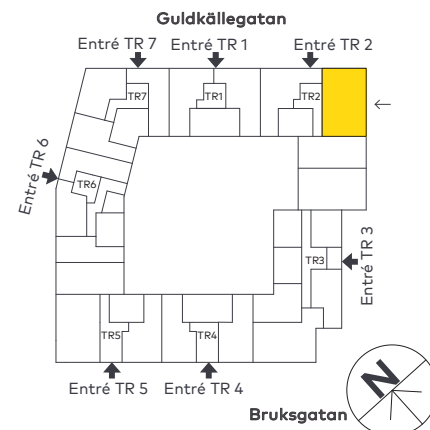
### Teckenförklaringar

BH	Bröstningshöjd
G	Garderob
L	Linneskåp
LC	Lägenhetscentral
ST	Städskåp
K	Kyl
F	Frys
DM	Diskmaskin
U/M	Ugn och mikro i högskåp
TM	Tvättmaskin
TT	Torktumlare
----	Radiatorer
====	Frånvalsvägg

### Lägenhetens placering – våningsplan



### Lägenhetens placering i huset Pilen visar entré till lägenheten



Bostadsrättsföreningen förbehåller sig rätten till ändringar i utförande. Lägenheterna är uppmätta på ritning och variation kan förekomma vid fysisk uppmätning.

# MAGNOLIA

# 4 rok

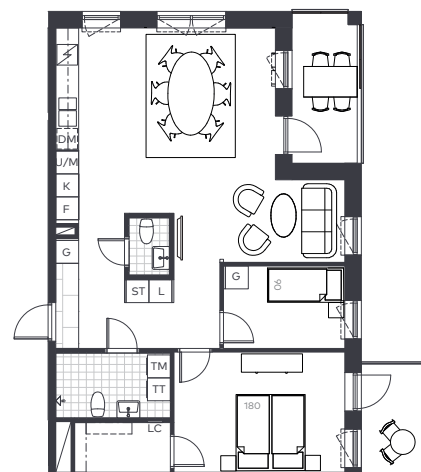
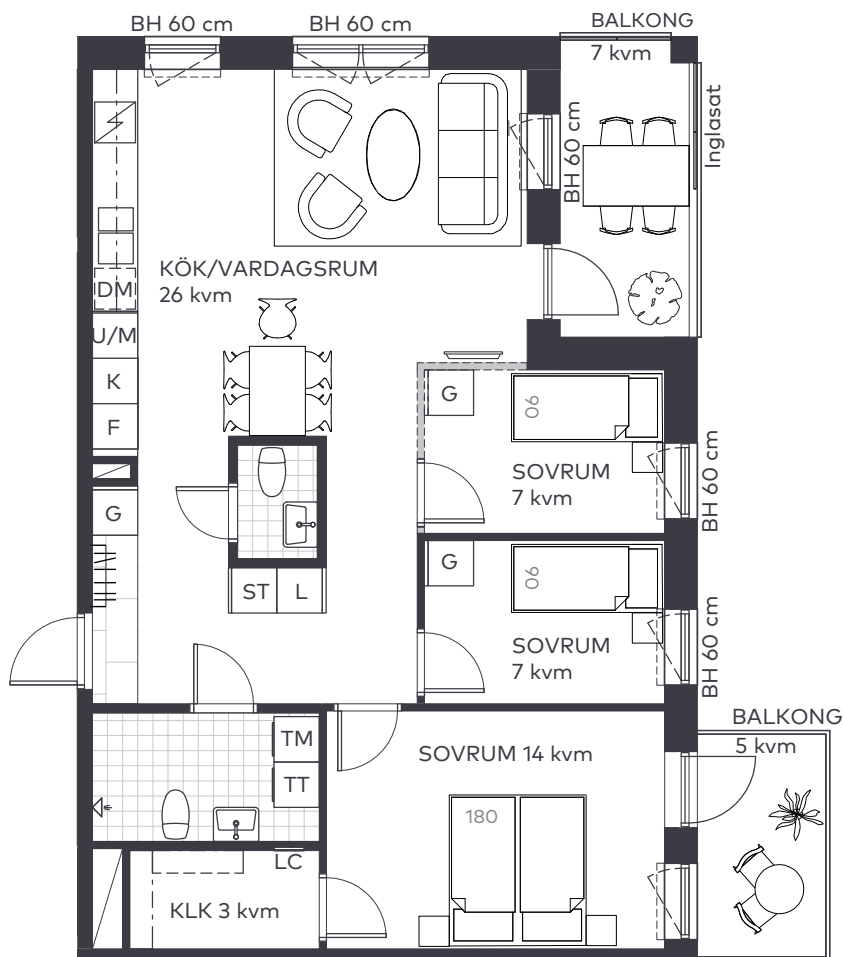
## 80 kvm



2021-04-06

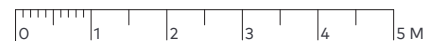
Våning: 2  
Lägenhetsnr:  
21201

- Ljus hörnlägenhet
- Två balkonger med fritt läge
- Flexibel planlösning, välj mellan en trea och en fyra



Takhöjd 2,5 m, om inget annat anges.  
I lägenheten monteras vattenburna radiatorer.

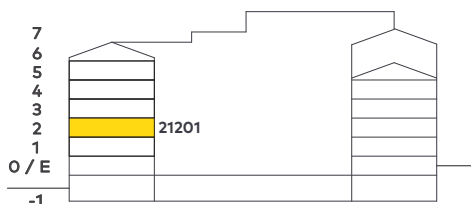
Skala 1:100



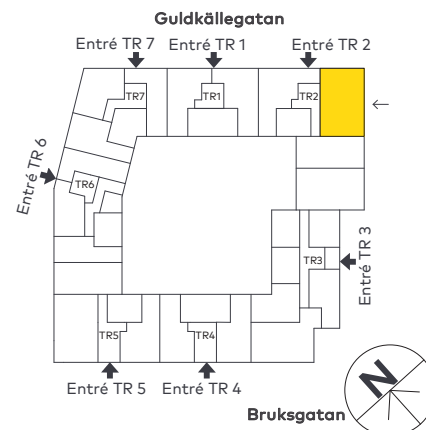
### Teckenförklaringar

BH	Bröstningshöjd
G	Garderob
L	Linneskåp
LC	Lägenhetscentral
ST	Städskåp
K	Kyl
F	Frys
DM	Diskmaskin
U/M	Ugn och mikro i högskåp
TM	Tvättmaskin
TT	Torktumlare
----	Radiatorer
====	Frånvalsvägg

### Lägenhetens placering – våningsplan



### Lägenhetens placering i huset Pilen visar entré till lägenheten



Bostadsrättsföreningen förbehåller sig rätten till ändringar i utförande. Lägenheterna är uppmätta på ritning och variation kan förekomma vid fysisk uppmätning.

# MAGNOLIA

# 4 rok

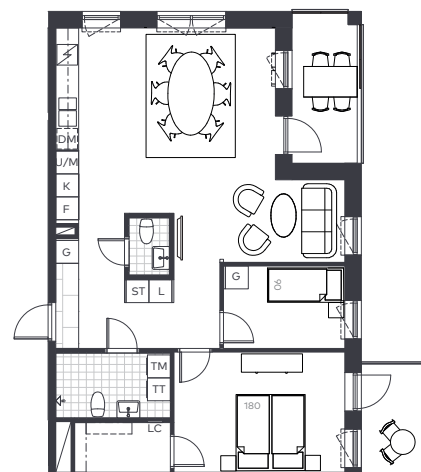
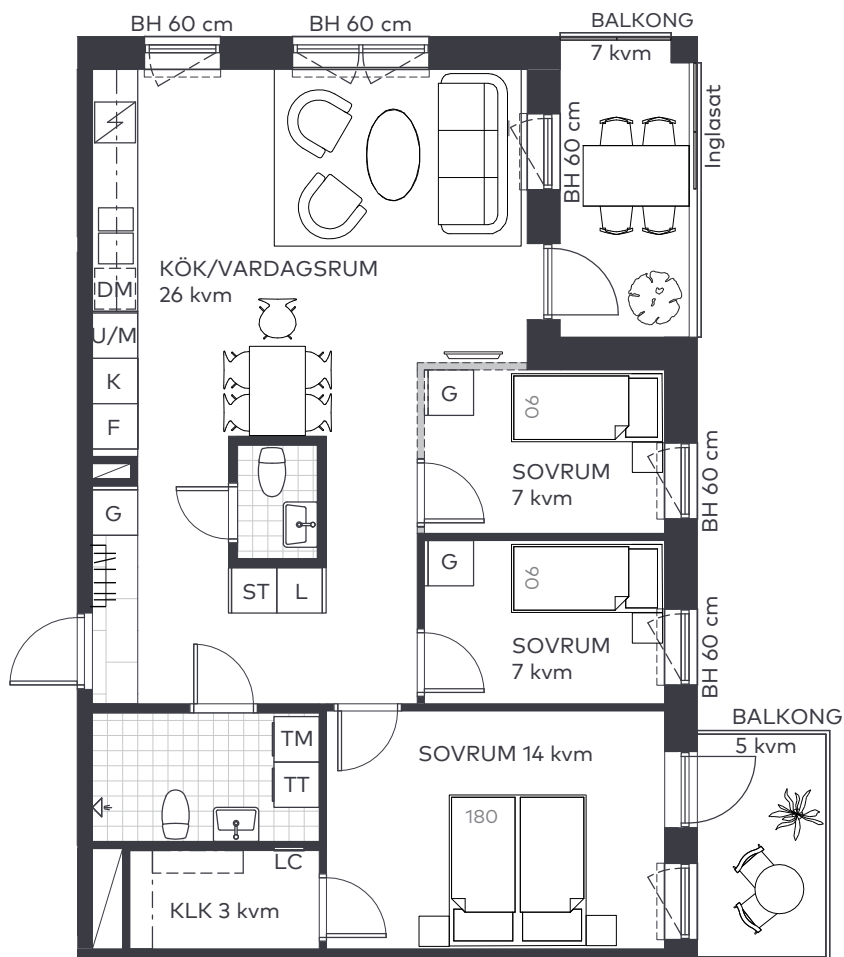
## 80 kvm



2021-04-06

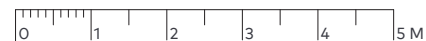
Våning: 3  
Lägenhetsnr:  
21301

- Ljus hörnlägenhet
- Två balkonger med fritt läge
- Flexibel planlösning, välj mellan en trea och en fyra



Takhöjd 2,5 m, om inget annat anges.  
I lägenheten monteras vattenburna radiatorer.

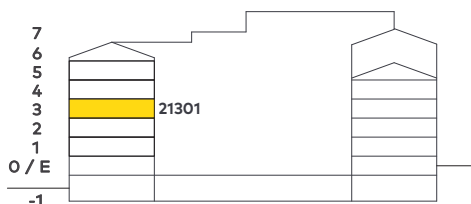
Skala 1:100



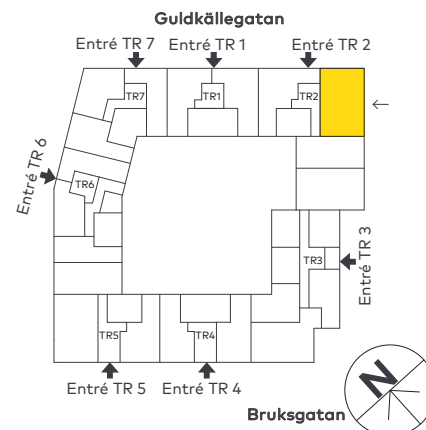
### Teckenförklaringar

BH	Bröstningshöjd
G	Garderob
L	Linneskåp
LC	Lägenhetscentral
ST	Städskåp
K	Kyl
F	Frys
DM	Diskmaskin
U/M	Ugn och mikro i högskåp
TM	Tvättmaskin
TT	Torktumlare
----	Radiatorer
====	Frånvalsvägg

### Lägenhetens placering - våningsplan



### Lägenhetens placering i huset Pilen visar entré till lägenheten



Bostadsrättsföreningen förbehåller sig rätten till ändringar i utförande. Lägenheterna är uppmätta på ritning och variation kan förekomma vid fysisk uppmätning.

# MAGNOLIA

# 4 rok

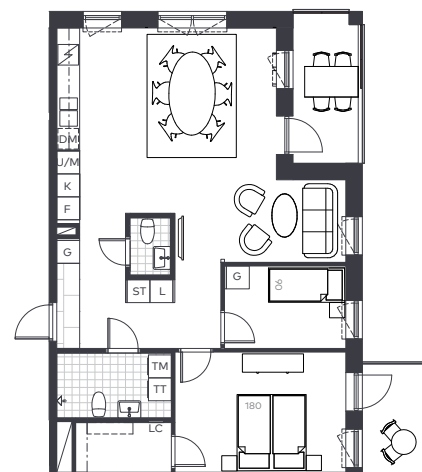
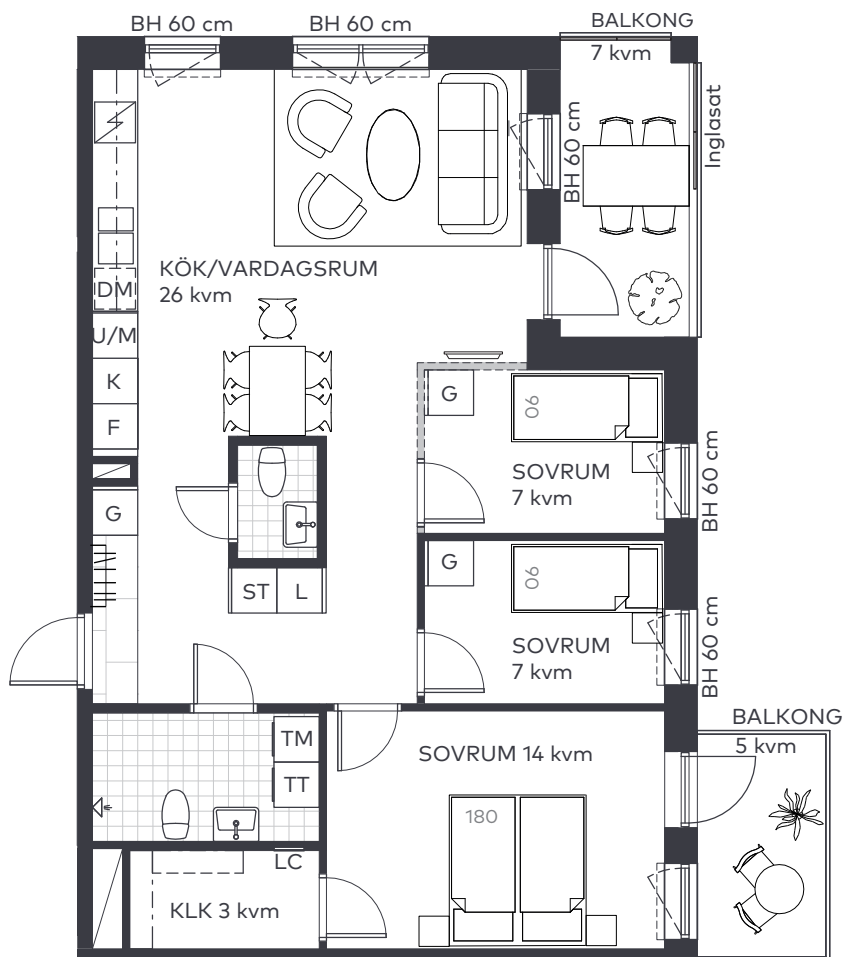
## 80 kvm



2021-04-06

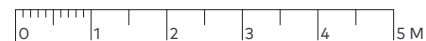
Våning: 4  
Lägenhetsnr:  
21401

- Ljus hörnlägenhet
- Två balkonger med fritt läge
- Flexibel planlösning, välj mellan en trea och en fyra



Takhöjd 2,5 m, om inget annat anges.  
I lägenheten monteras vattenburna radiatorer.

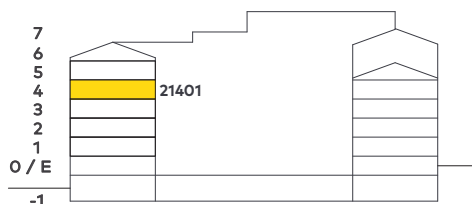
Skala 1:100



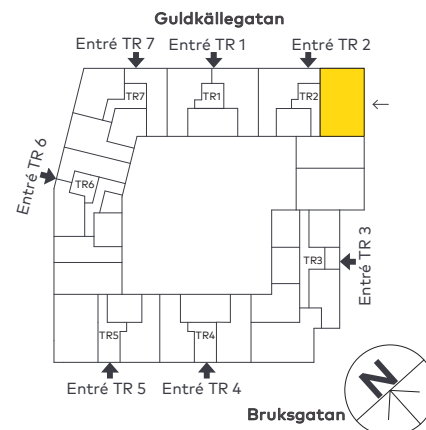
### Teckenförklaringar

BH	Bröstningshöjd
G	Garderob
L	Linneskåp
LC	Lägenhetscentral
ST	Städskåp
K	Kyl
F	Frys
DM	Diskmaskin
U/M	Ugn och mikro i högskåp
TM	Tvättmaskin
TT	Torktumlare
----	Radiatorer
====	Frånvalsvägg

### Lägenhetens placering – våningsplan



### Lägenhetens placering i huset Pilen visar entré till lägenheten



Bostadsrättsföreningen förbehåller sig rätten till ändringar i utförande. Lägenheterna är uppmätta på ritning och variation kan förekomma vid fysisk uppmätning.

# MAGNOLIA

# 4 rok

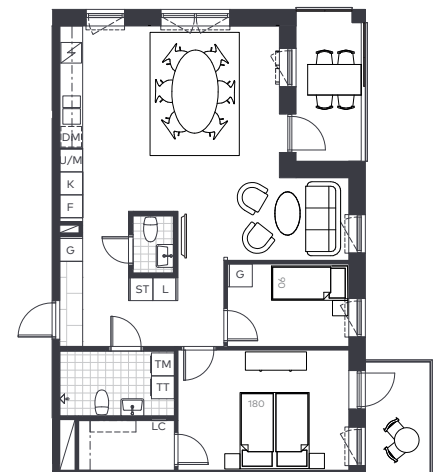
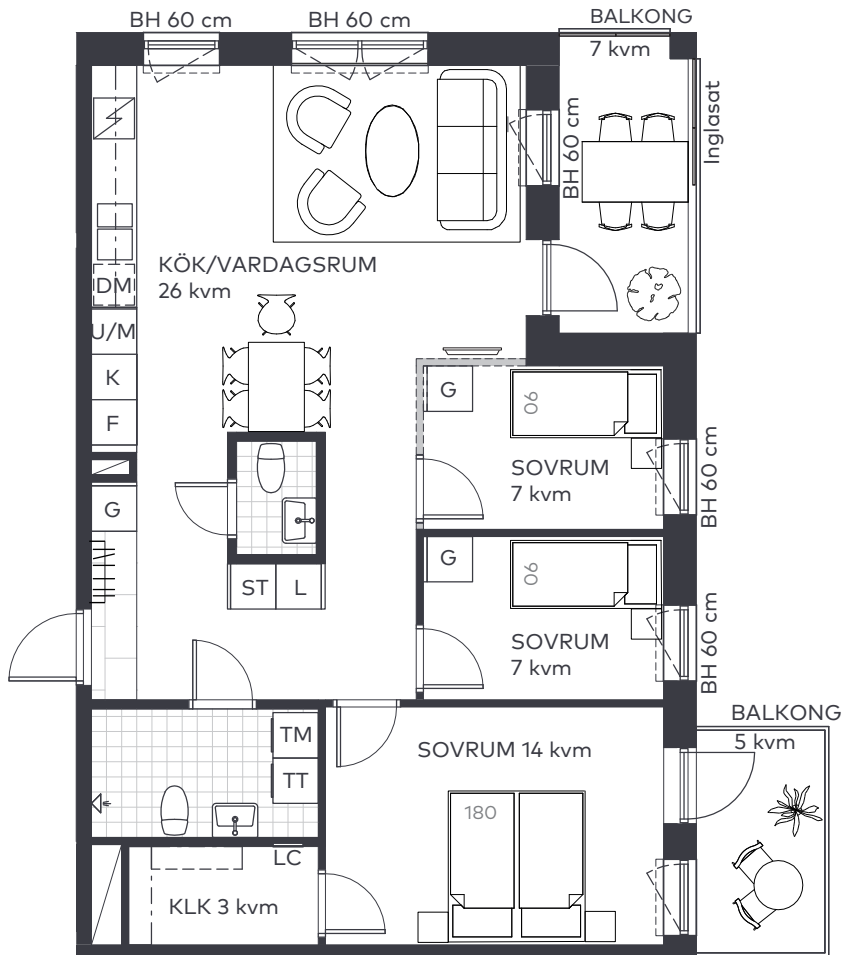
## 80 kvm



2021-04-06

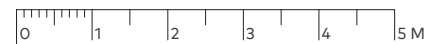
Våning: 5  
Lägenhetsnr:  
21501

- Ljus hörnlägenhet
- Två balkonger med fritt läge
- Flexibel planlösning, välj mellan en trea och en fyra



Takhöjd 2,5 m, om inget annat anges.  
I lägenheten monteras vattenburna radiatorer.

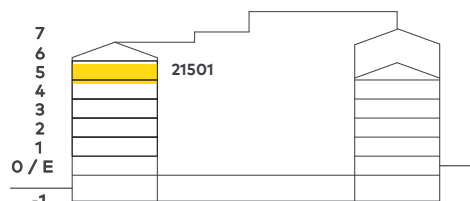
Skala 1:100



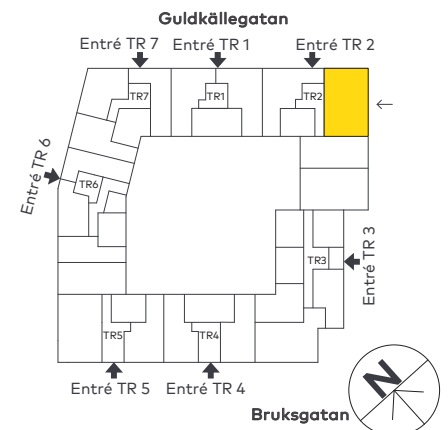
### Teckenförklaringar

BH	Bröstningshöjd
G	Garderob
L	Linneskåp
LC	Lägenhetscentral
ST	Städskåp
K	Kyl
F	Frys
DM	Diskmaskin
U/M	Ugn och mikro i högskåp
TM	Tvättmaskin
TT	Torktumlare
----	Radiatorer
====	Frånvalsvägg

### Lägenhetens placering – våningsplan



### Lägenhetens placering i huset Pilen visar entré till lägenheten



Bostadsrättsföreningen förbehåller sig rätten till ändringar i utförande. Lägenheterna är uppmätta på ritning och variation kan förekomma vid fysisk uppmätning.

# MAGNOLIA

# 3 rok

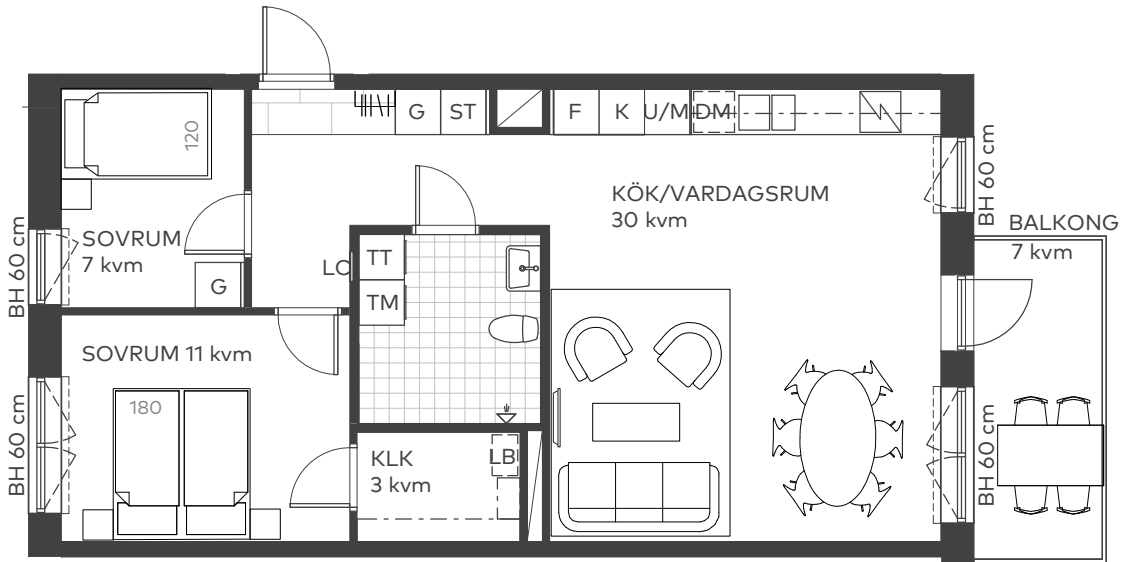
## 68 kvm



2021-04-06

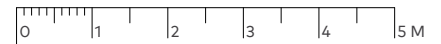
- Balkong med fritt läge
- Öppen planlösning mellan kök och v-rum
- Sovrum med klädskåp

Våning: 1  
Lägenhetsnr:  
21102



Takhöjd 2,5 m, om inget annat anges.  
I lägenheten monteras vattenburna radiatorer.

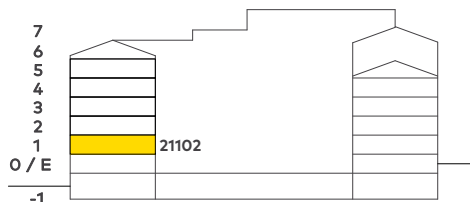
Skala 1:100



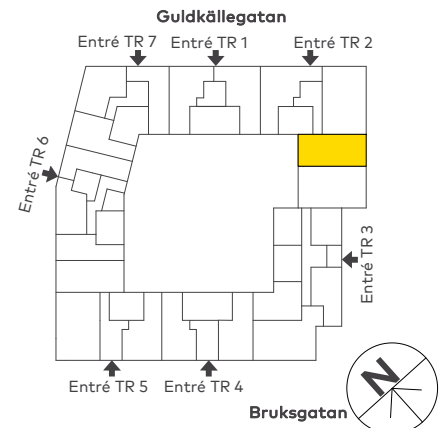
### Teckenförklaringar

BH	Bröstningshöjd
G	Garderob
LB	Linneback
LC	Lägenhetscentral
ST	Städskap
K	Kyl
F	Frys
DM	Diskmaskin
U/M	Ugn och mikro i högskåp
TM	Tvättmaskin
TT	Torktumlare
----	Radiatorer

### Lägenhetens placering – våningsplan



### Lägenhetens placering i huset Pilen visar entré till lägenheten



Bostadsrättsföreningen förbehåller sig rätten till ändringar i utförande. Lägenheterna är uppmätta på ritning och variation kan förekomma vid fysisk uppmätning.

# MAGNOLIA

# 3 rok

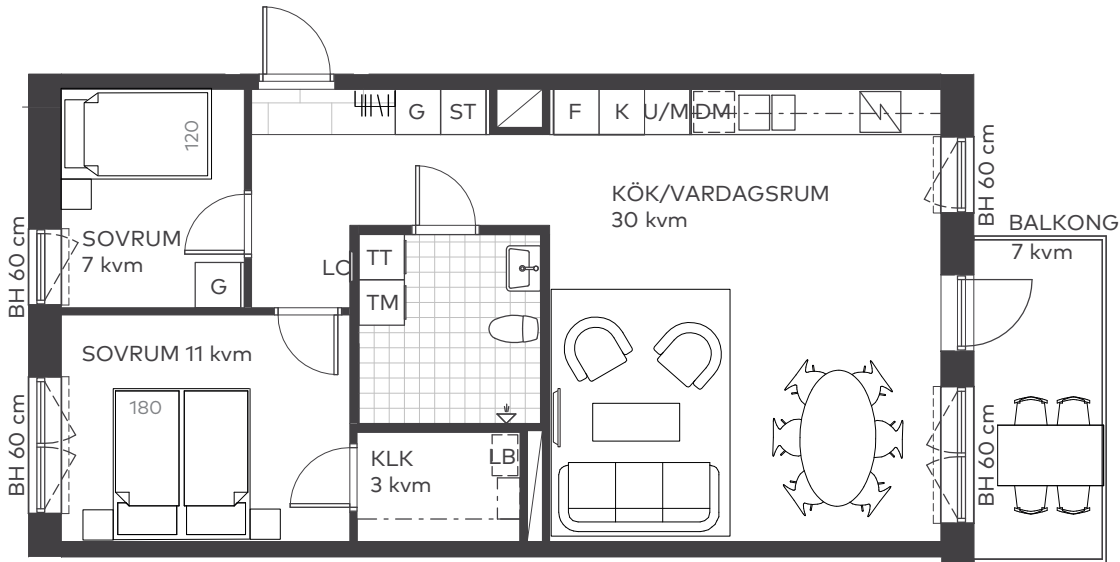
## 68 kvm



2021-04-06

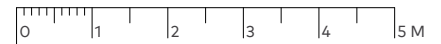
- Balkong med fritt läge
- Öppen planlösning mellan kök och v-rum
- Sovrum med klädskåp

Våning: 2  
Lägenhetsnr:  
21202



Takhöjd 2,5 m, om inget annat anges.  
I lägenheten monteras vattenburna radiatorer.

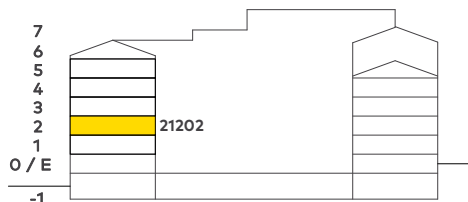
Skala 1:100



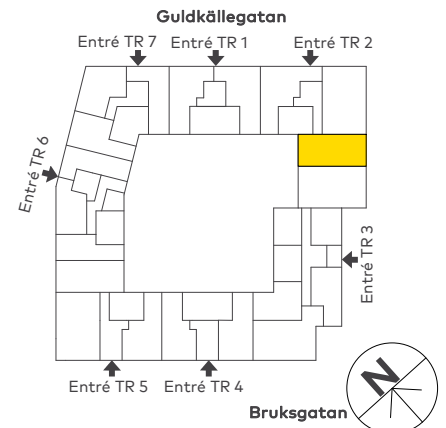
### Teckenförklaringar

BH	Bröstningshöjd
G	Garderob
LB	Linneback
LC	Lägenhetscentral
ST	Städskåp
K	Kyl
F	Frys
DM	Diskmaskin
U/M	Ugn och mikro i högskåp
TM	Tvättmaskin
TT	Torktumlare
----	Radiatorer

### Lägenhetens placering – våningsplan



### Lägenhetens placering i huset Pilen visar entré till lägenheten



Bostadsrättsföreningen förbehåller sig rätten till ändringar i utförande. Lägenheterna är uppmätta på ritning och variation kan förekomma vid fysisk uppmätning.

# MAGNOLIA

# 3 rok

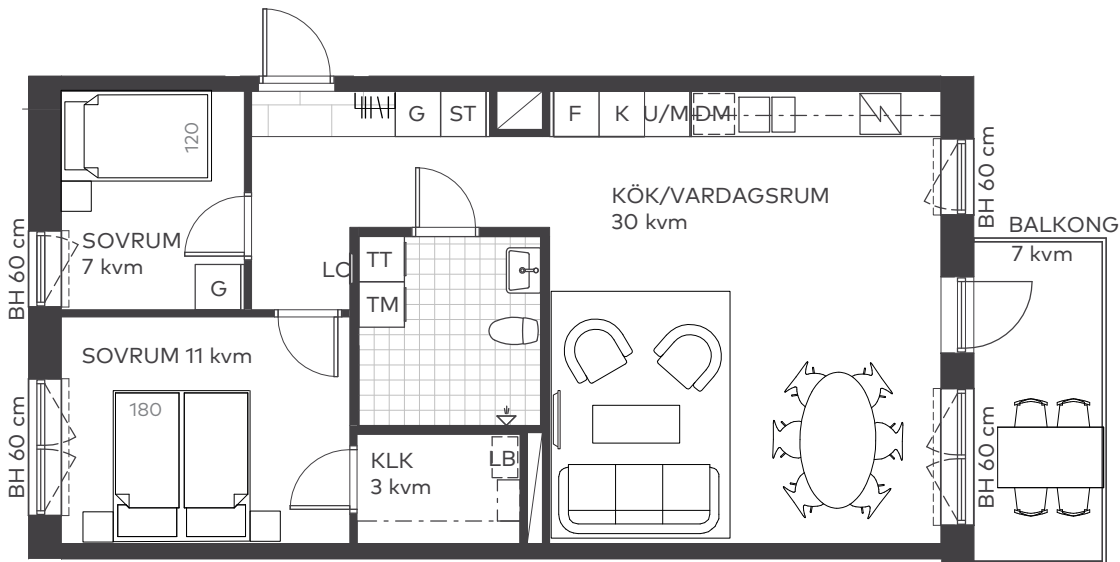
## 68 kvm



2021-04-06

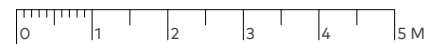
- Balkong med fritt läge
- Öppen planlösning mellan kök och v-rum
- Sovrum med klädskåp

Våning: 3  
Lägenhetsnr:  
21302



Takhöjd 2,5 m, om inget annat anges.  
I lägenheten monteras vattenburna radiatorer.

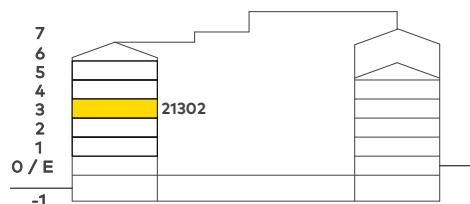
Skala 1:100



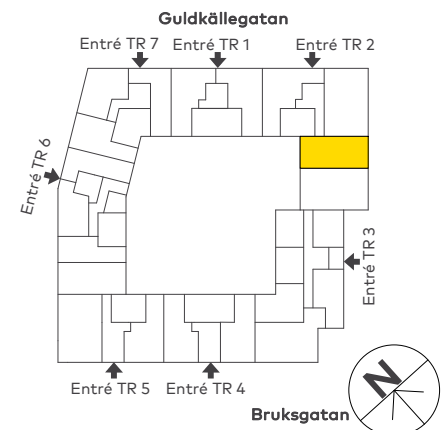
### Teckenförklaringar

BH	Bröstningshöjd
G	Garderob
LB	Linneback
LC	Lägenhetscentral
ST	Städsåp
K	Kyl
F	Frys
DM	Diskmaskin
U/M	Ugn och mikro i högskåp
TM	Tvättmaskin
TT	Torktumlare
----	Radiatorer

### Lägenhetens placering - våningsplan



### Lägenhetens placering i huset Pilen visar entré till lägenheten



Bostadsrättsföreningen förbehåller sig rätten till ändringar i utförande. Lägenheterna är uppmätta på ritning och variation kan förekomma vid fysisk uppmätning.

# MAGNOLIA

# 3 rok

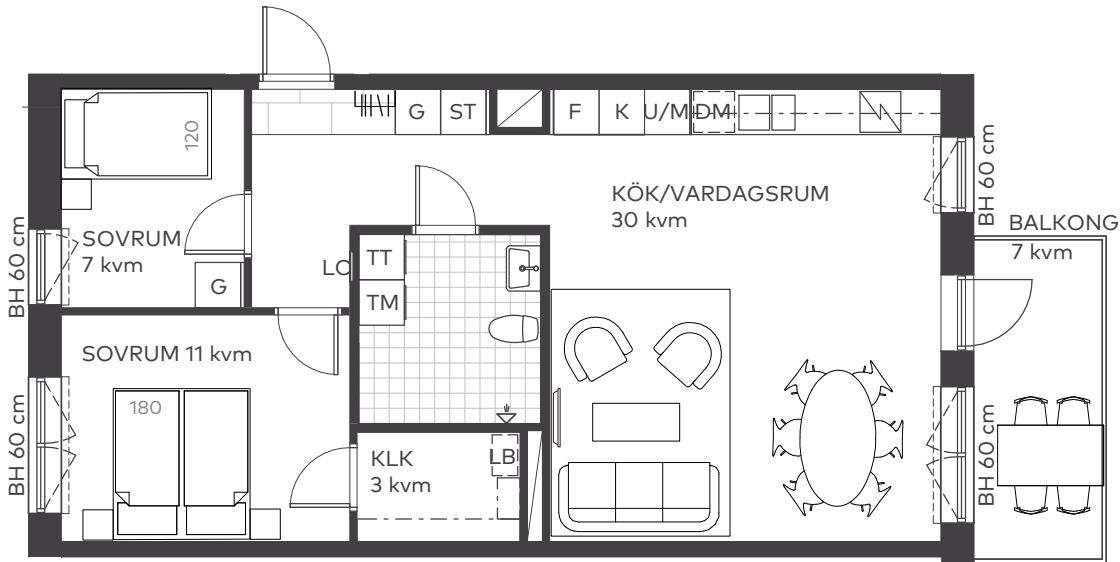
## 68 kvm



2021-04-06

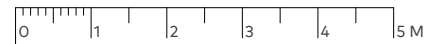
- Balkong med fritt läge
- Öppen planlösning mellan kök och v-rum
- Sovrum med klädskåp

Våning: 4  
Lägenhetsnr:  
21402



Takhöjd 2,5 m, om inget annat anges.  
I lägenheten monteras vattenburna radiatorer.

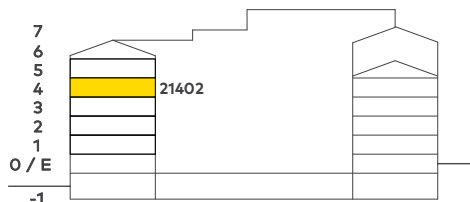
Skala 1:100



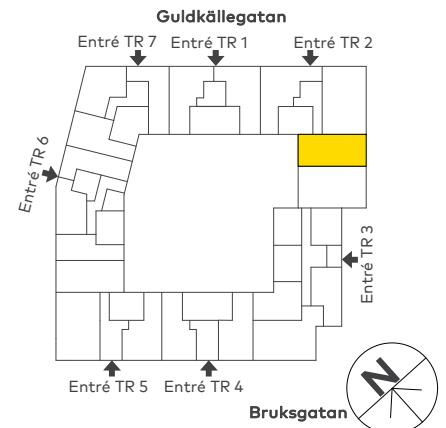
### Teckenförklaringar

BH	Bröstningshöjd
G	Garderob
LB	Linneback
LC	Lägenhetscentral
ST	Städsåp
K	Kyl
F	Frys
DM	Diskmaskin
U/M	Ugn och mikro i högskåp
TM	Tvättmaskin
TT	Torktumlare
----	Radiatorer

### Lägenhetens placering - våningsplan



### Lägenhetens placering i huset Pilen visar entré till lägenheten



Bostadsrättsföreningen förbehåller sig rätten till ändringar i utförande. Lägenheterna är uppmätta på ritning och variation kan förekomma vid fysisk uppmätning.

# MAGNOLIA

# 3 rok

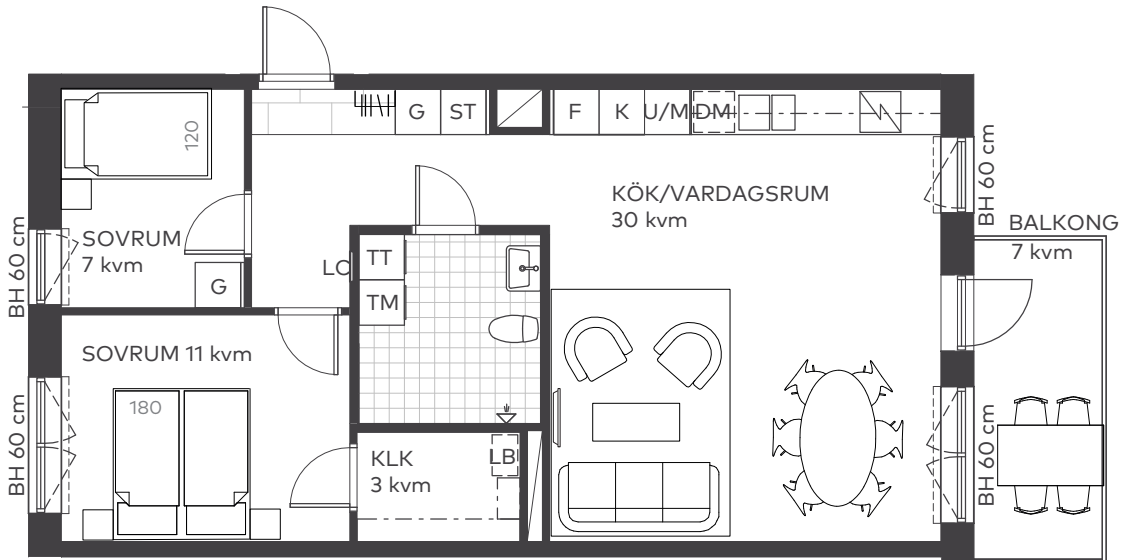
## 68 kvm



2021-04-06

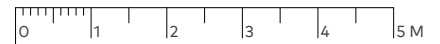
Våning: 5  
Lägenhetsnr:  
21502

- Balkong med fritt läge
- Öppen planlösning mellan kök och v-rum
- Sovrum med klädskåp



Takhöjd 2,5 m, om inget annat anges.  
I lägenheten monteras vattenburna radiatorer.

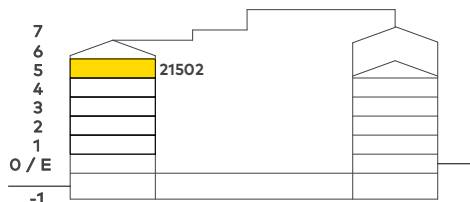
Skala 1:100



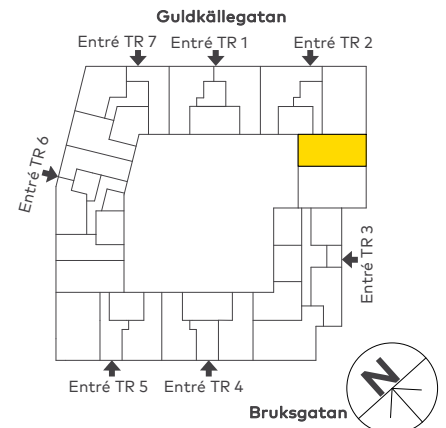
### Teckenförklaringar

BH	Bröstningshöjd
G	Garderob
LB	Linneback
LC	Lägenhetscentral
ST	Städsåp
K	Kyl
F	Frys
DM	Diskmaskin
U/M	Ugn och mikro i högskåp
TM	Tvättmaskin
TT	Torktumlare
----	Radiatorer

### Lägenhetens placering – våningsplan



### Lägenhetens placering i huset Pilen visar entré till lägenheten



Bostadsrättsföreningen förbehåller sig rätten till ändringar i utförande. Lägenheterna är uppmätta på ritning och variation kan förekomma vid fysisk uppmätning.

# MAGNOLIA

# 1 rok

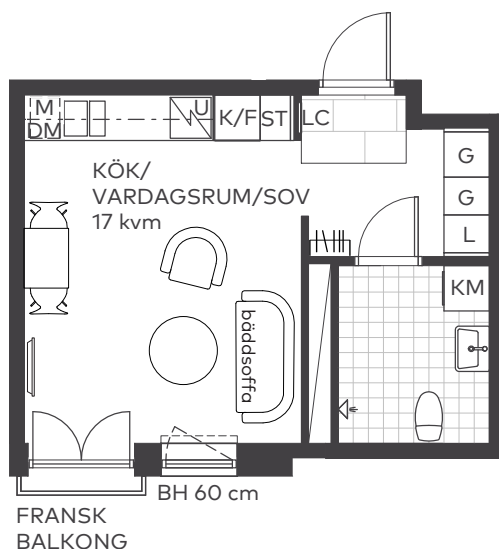
## 27 kvm



2021-04-06

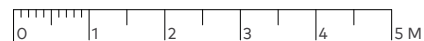
Våning: 1  
Lägenhetsnr:  
21103

- Kvadratsmart etta
- Rymlig hall
- Fransk balkong mot gård



Takhöjd 2,5 m, om inget annat anges.  
I lägenheten monteras vattenburna radiatorer.

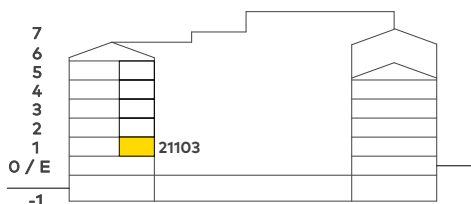
Skala 1:100



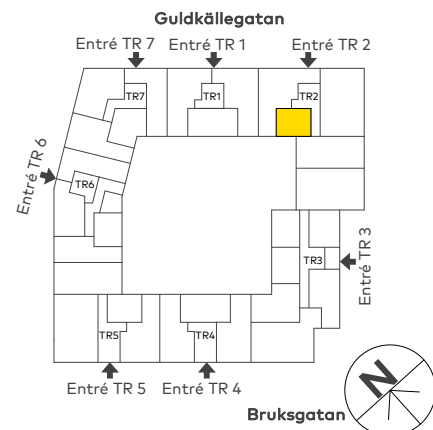
### Teckenförklaringar

BH	Bröstningshöjd
G	Garderob
L	Linneskåp
LC	Lägenhetscentral
ST	Städsåp
K/F	Kyl/Frys
DM	Diskmaskin
M	Mikro
U	Ugn
KM	Kombitvättmaskin
-----	Radiatorer

### Lägenhetens placering - våningsplan



### Lägenhetens placering i huset Pilen visar entré till lägenheten



Bostadsrättsföreningen förbehåller sig rätten till ändringar i utförande. Lägenheterna är uppmätta på ritning och variation kan förekomma vid fysisk uppmätning.

# MAGNOLIA

# 1 rok

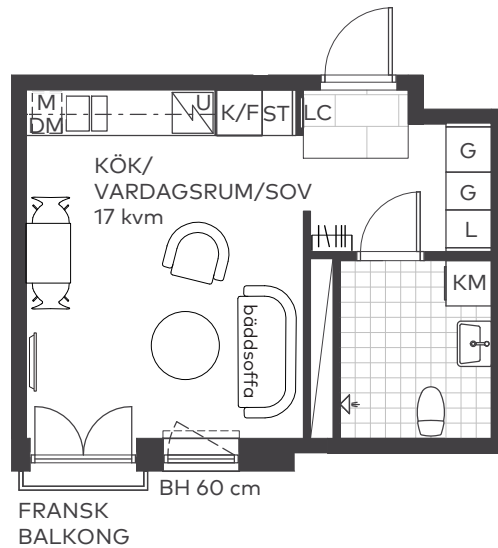
## 27 kvm



2021-04-06

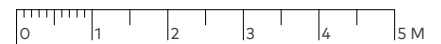
Våning: 2  
Lägenhetsnr:  
21203

- Kvadratsmart etta
- Rymlig hall
- Fransk balkong mot gård



Takhöjd 2,5 m, om inget annat anges.  
I lägenheten monteras vattenburna radiatorer.

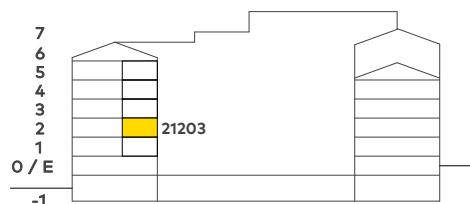
Skala 1:100



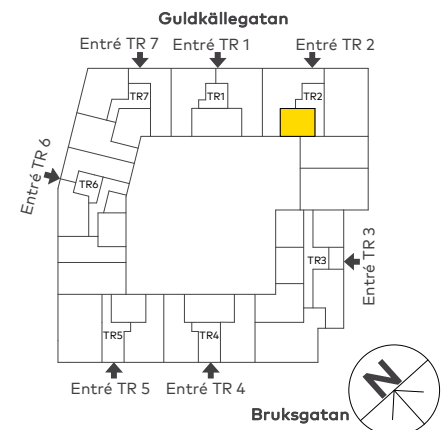
### Teckenförklaringar

BH	Bröstningshöjd
G	Garderob
L	Linneskåp
LC	Lägenhetscentral
ST	Städsåp
K/F	Kyl/Frys
DM	Diskmaskin
M	Mikro
U	Ugn
KM	Kombitvättmaskin
-----	Radiatorer

### Lägenhetens placering - våningsplan



### Lägenhetens placering i huset Pilen visar entré till lägenheten



Bostadsrättsföreningen förbehåller sig rätten till ändringar i utförande. Lägenheterna är uppmätta på ritning och variation kan förekomma vid fysisk uppmätning.

# MAGNOLIA

# 1 rok

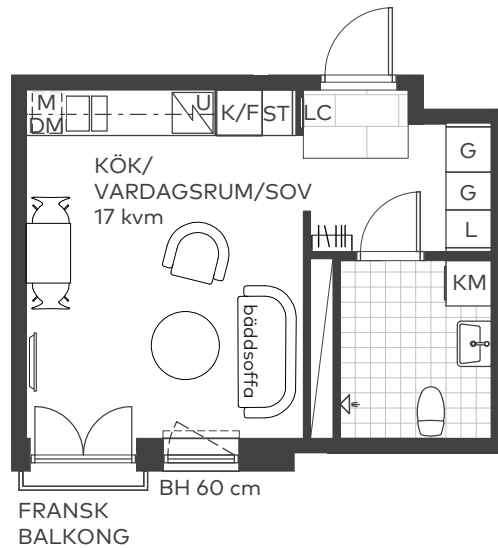
## 27 kvm



2021-04-06

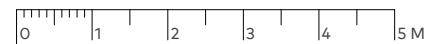
- Kvadratsmart etta
- Rymlig hall
- Fransk balkong mot gård

Våning: 3  
Lägenhetsnr:  
21303



Takhöjd 2,5 m, om inget annat anges.  
I lägenheten monteras vattenburna radiatorer.

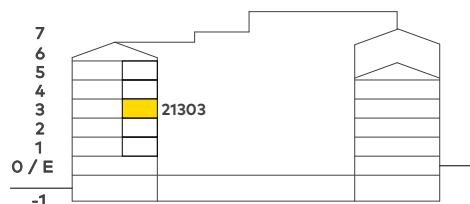
Skala 1:100



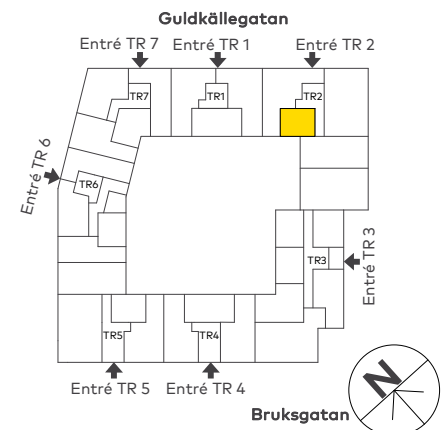
### Teckenförklaringar

BH	Bröstningshöjd
G	Garderob
L	Linneskåp
LC	Lägenhetscentral
ST	Städskåp
K/F	Kyl/Frys
DM	Diskmaskin
M	Mikro
U	Ugn
KM	Kombitvättmaskin
-----	Radiatorer

### Lägenhetens placering - våningsplan



### Lägenhetens placering i huset Pilen visar entré till lägenheten



Bostadsrättsföreningen förbehåller sig rätten till ändringar i utförande. Lägenheterna är uppmätta på ritning och variation kan förekomma vid fysisk uppmätning.

# MAGNOLIA

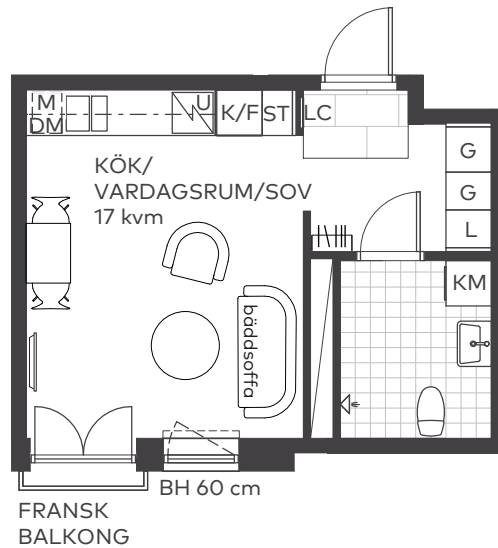
1 rok  
27 kvm



2021-04-06

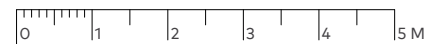
Våning: 4  
Lägenhetsnr:  
21403

- Kvadratsmart etta
- Rymlig hall
- Fransk balkong mot gård



Takhöjd 2,5 m, om inget annat anges.  
I lägenheten monteras vattenburna radiatorer.

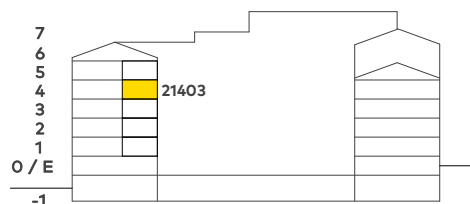
Skala 1:100



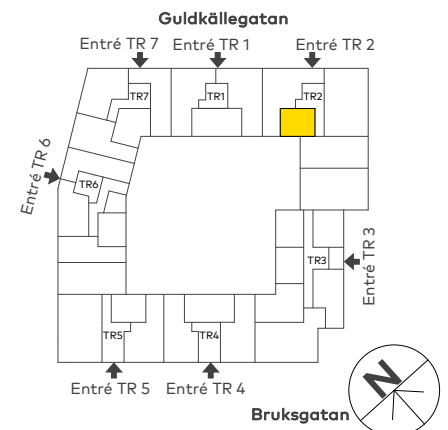
#### Teckenförklaringar

BH	Bröstningshöjd
G	Garderob
L	Linneskåp
LC	Lägenhetscentral
ST	Städsåp
K/F	Kyl/Frys
DM	Diskmaskin
M	Mikro
U	Ugn
KM	Kombitvättmaskin
-----	Radiatorer

#### Lägenhetens placering - våningsplan



#### Lägenhetens placering i huset Pilen visar entré till lägenheten



Bostadsrättsföreningen förbehåller sig rätten till ändringar i utförande. Lägenheterna är uppmätta på ritning och variation kan förekomma vid fysisk uppmätning.

**MAGNOLIA**

# 1 rok

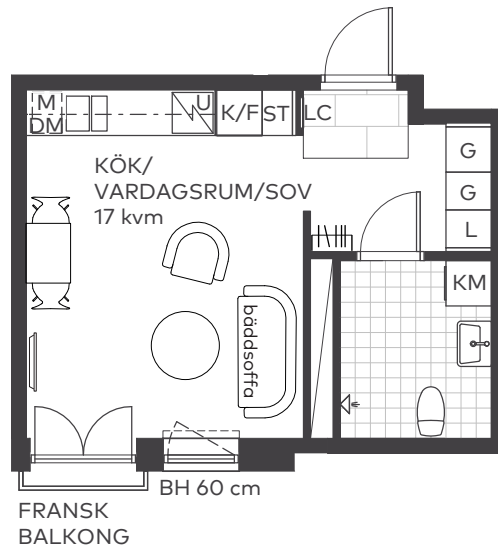
## 27 kvm



2021-04-06

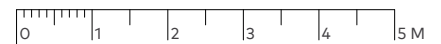
Våning: 5  
Lägenhetsnr:  
21503

- Kvadratsmart etta
- Rymlig hall
- Fransk balkong mot gård



Takhöjd 2,5 m, om inget annat anges.  
I lägenheten monteras vattenburna radiatorer.

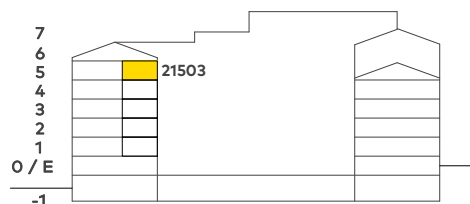
Skala 1:100



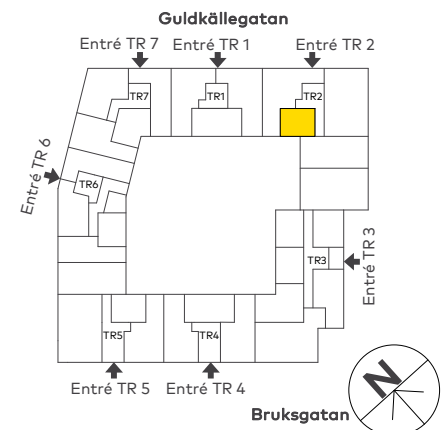
### Teckenförklaringar

BH	Bröstningshöjd
G	Garderob
L	Linneskåp
LC	Lägenhetscentral
ST	Städskåp
K/F	Kyl/Frys
DM	Diskmaskin
M	Mikro
U	Ugn
KM	Kombitvättmaskin
-----	Radiatorer

### Lägenhetens placering - våningsplan



### Lägenhetens placering i huset Pilen visar entré till lägenheten



Bostadsrättsföreningen förbehåller sig rätten till ändringar i utförande. Lägenheterna är uppmätta på ritning och variation kan förekomma vid fysisk uppmätning.

# MAGNOLIA

# 3 rok

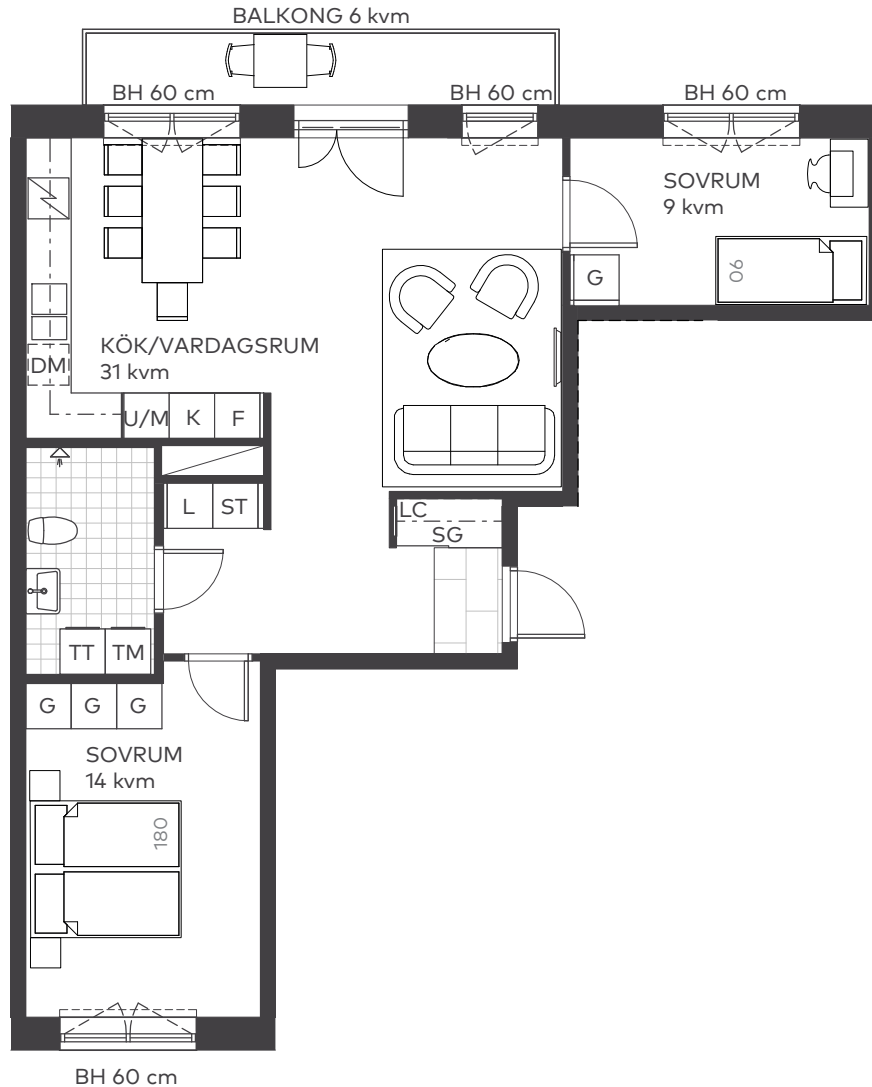
## 70 kvm



2021-04-06

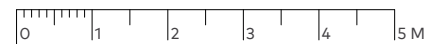
Våning: 1  
Lägenhetsnr:  
21104

- Genomgående lägenhet med öppen planlösning
- Balkong med morgonsol
- Hall med skjutdörrsgarderob



Skala 1:100

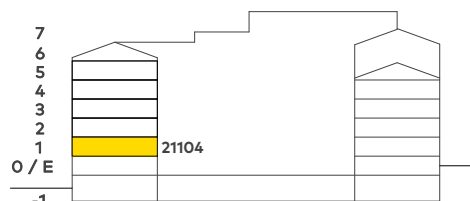
Takhöjd 2,5 m, om inget annat anges.  
I lägenheten monteras vattenburna radiatorer.



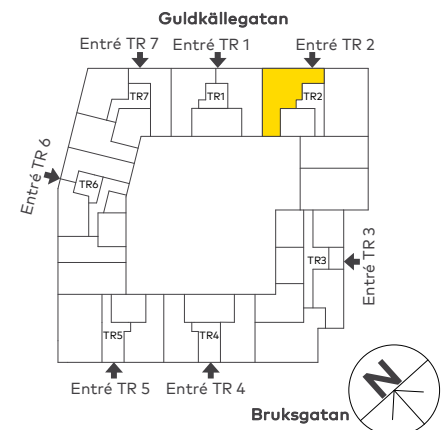
### Teckenförklaringar

BH	Bröstningshöjd
G	Garderob
SG	Skjutdörrsgarderob
L	Linneskåp
LC	Lägenhetscentral
ST	Städsåp
K	Kyl
F	Frys
DM	Diskmaskin
U/M	Ugn och mikro i högskåp
TM	Tvättmaskin
TT	Torktumlare
-----	Radiatorer

### Lägenhetens placering - våningsplan



### Lägenhetens placering i huset Pilen visar entré till lägenheten



Bostadsrättsföreningen förbehåller sig rätten till ändringar i utförande. Lägenheterna är uppmätta på ritning och variation kan förekomma vid fysisk uppmätning.

# MAGNOLIA

# 3 rok

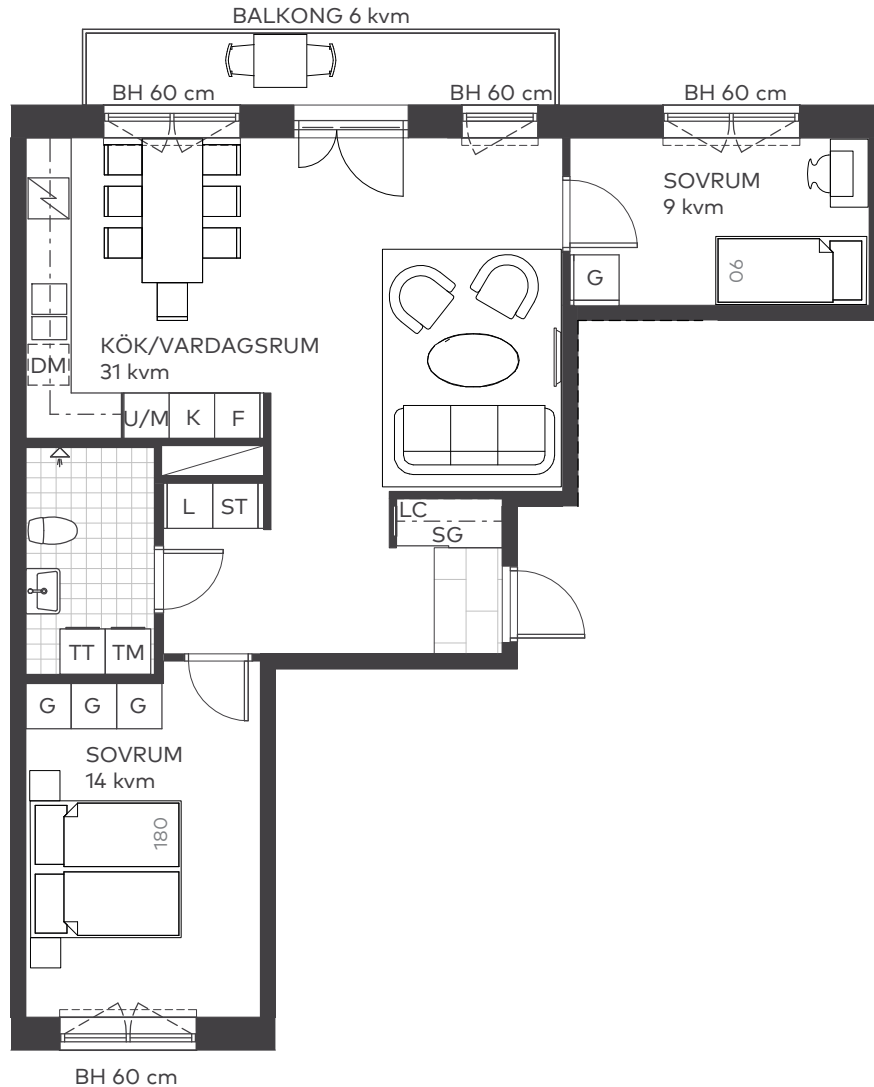
## 70 kvm



2021-04-06

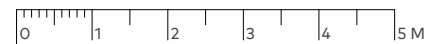
- Genomgående lägenhet med öppen planlösning
- Balkong med morgonsol
- Hall med skjutdörrsgarderob

Våning: 2  
Lägenhetsnr:  
21204



Skala 1:100

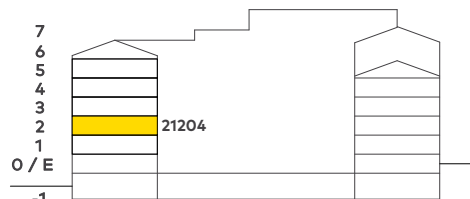
Takhöjd 2,5 m, om inget annat anges.  
I lägenheten monteras vattenburna radiatorer.



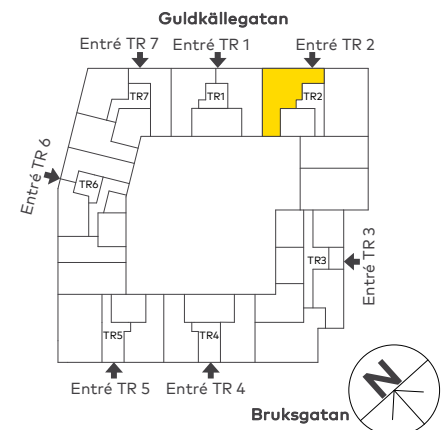
### Teckenförklaringar

BH	Bröstningshöjd
G	Garderob
SG	Skjutdörrsgarderob
L	Linneskåp
LC	Lägenhetscentral
ST	Städsåp
K	Kyl
F	Frys
DM	Diskmaskin
U/M	Ugn och mikro i högskåp
TM	Tvättmaskin
TT	Torktumlare
-----	Radiatorer

### Lägenhetens placering - våningsplan



### Lägenhetens placering i huset Pilen visar entré till lägenheten



Bostadsrättsföreningen förbehåller sig rätten till ändringar i utförande. Lägenheterna är uppmätta på ritning och variation kan förekomma vid fysisk uppmätning.

# MAGNOLIA

# 3 rok

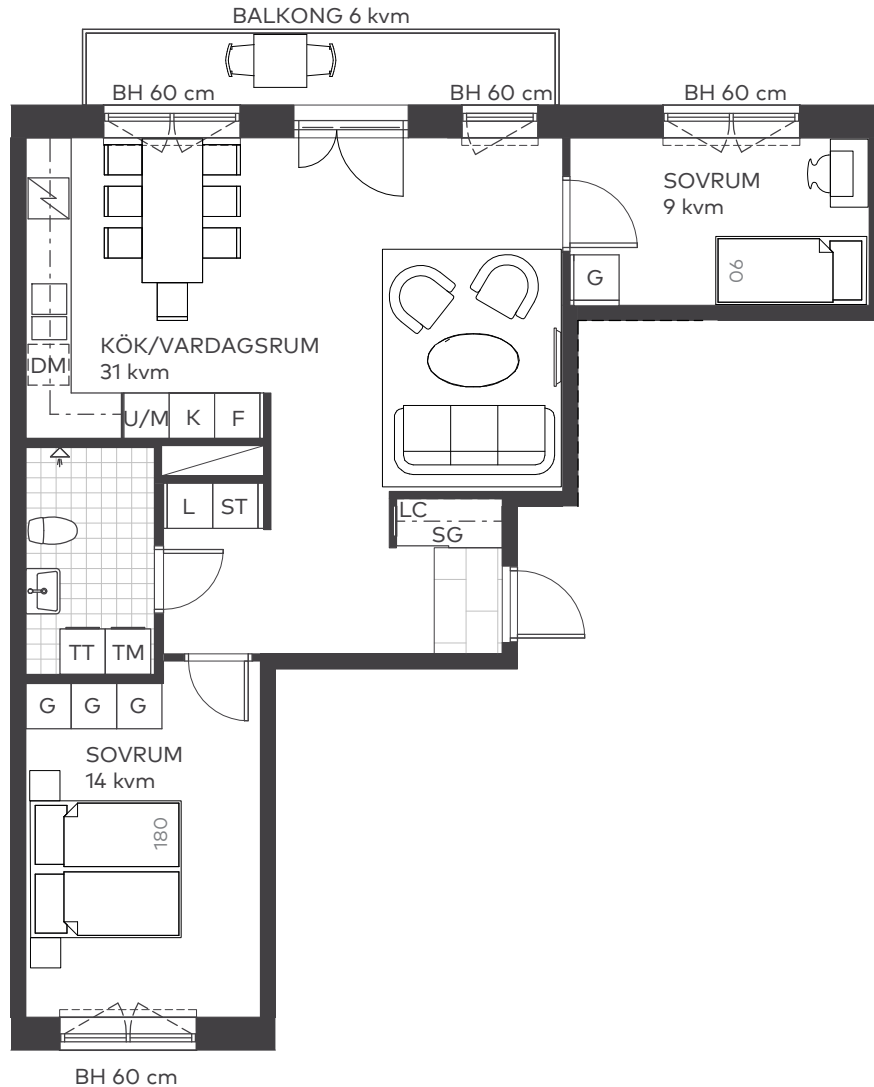
## 70 kvm



2021-04-06

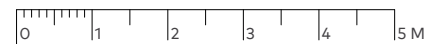
Våning: 3  
Lägenhetsnr:  
21304

- Genomgående lägenhet med öppen planlösning
- Balkong med morgonsol
- Hall med skjutdörrsgarderob



Takhöjd 2,5 m, om inget annat anges.  
I lägenheten monteras vattenburna radiatorer.

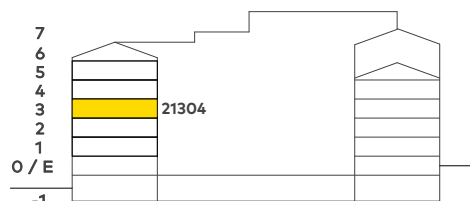
Skala 1:100



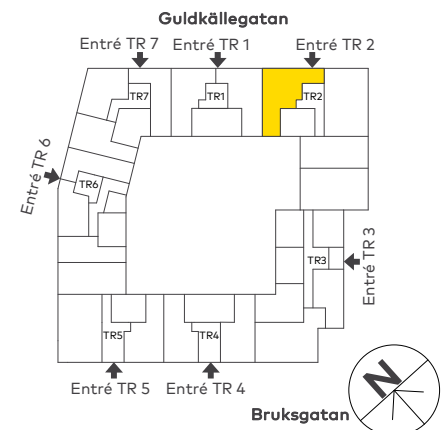
### Teckenförklaringar

BH	Bröstningshöjd
G	Garderob
SG	Skjutdörrsgarderob
L	Linneskåp
LC	Lägenhetscentral
ST	Städsåp
K	Kyl
F	Frys
DM	Diskmaskin
U/M	Ugn och mikro i högskåp
TM	Tvättmaskin
TT	Torktumlare
-----	Radiatorer

### Lägenhetens placering - våningsplan



### Lägenhetens placering i huset Pilen visar entré till lägenheten



Bostadsrättsföreningen förbehåller sig rätten till ändringar i utförande. Lägenheterna är uppmätta på ritning och variation kan förekomma vid fysisk uppmätning.

# MAGNOLIA

# 3 rok

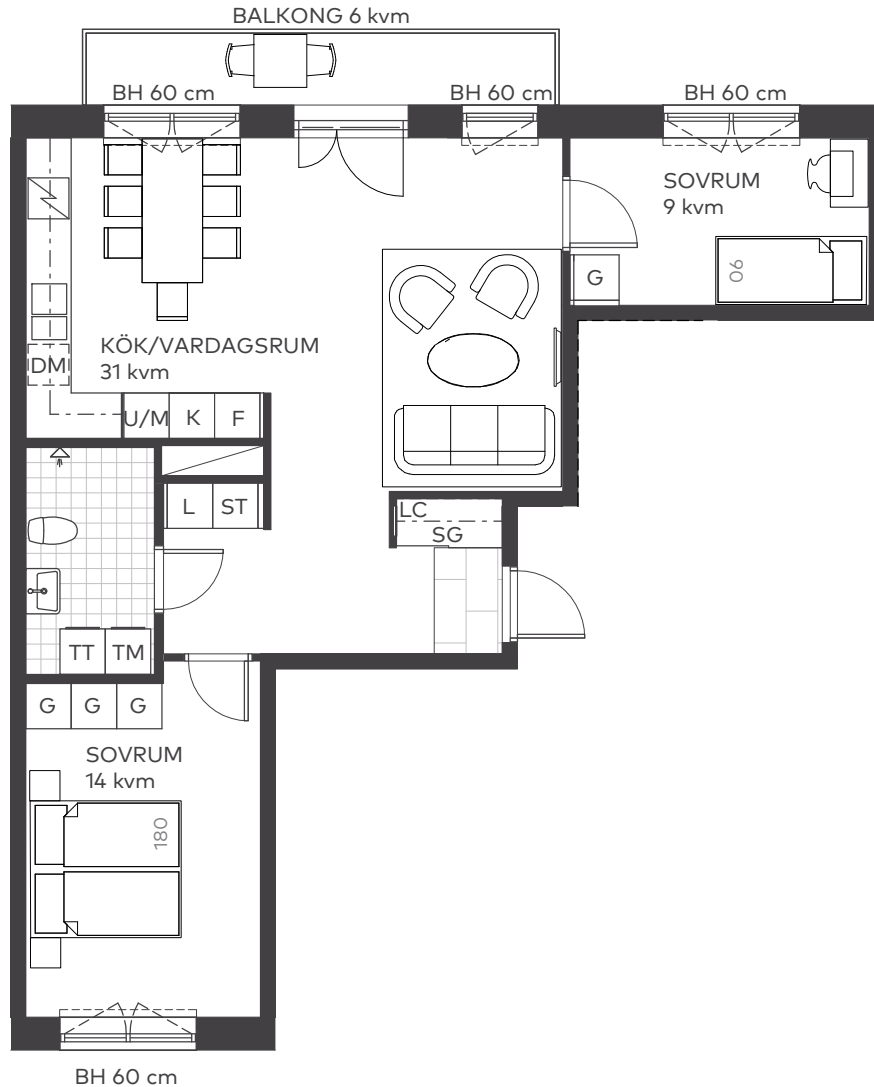
## 70 kvm



2021-04-06

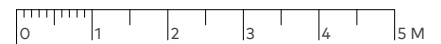
- Genomgående lägenhet med öppen planlösning
- Balkong med morgonsol
- Hall med skjutdörrsgarderob

Våning: 4  
Lägenhetsnr:  
21404



Skala 1:100

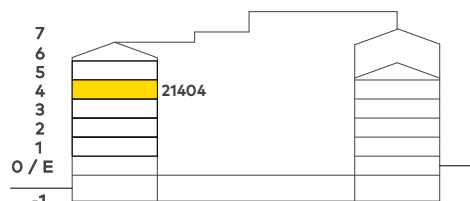
Takhöjd 2,5 m, om inget annat anges.  
I lägenheten monteras vattenburna radiatorer.



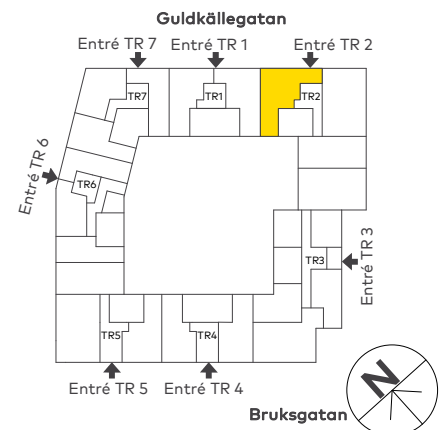
### Teckenförklaringar

BH	Bröstningshöjd
G	Garderob
SG	Skjutdörrgarderob
L	Linneskåp
LC	Lägenhetscentral
ST	Städsåp
K	Kyl
F	Frys
DM	Diskmaskin
U/M	Ugn och mikro i högskåp
TM	Tvättmaskin
TT	Torktumlare
-----	Radiatorer

### Lägenhetens placering - våningsplan



### Lägenhetens placering i huset Pilen visar entré till lägenheten



Bostadsrättsföreningen förbehåller sig rätten till ändringar i utförande. Lägenheterna är uppmätta på ritning och variation kan förekomma vid fysisk uppmätning.

# MAGNOLIA

# 3 rok

## 70 kvm



2021-04-06

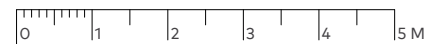
Våning: 5  
Lägenhetsnr:  
21504

- Genomgående lägenhet med öppen planlösning
- Balkong med morgonsol
- Hall med skjutdörrsgarderob



Takhöjd 2,5 m, om inget annat anges.  
I lägenheten monteras vattenburna radiatorer.

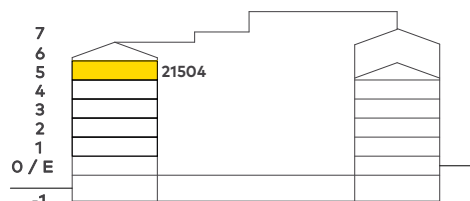
Skala 1:100



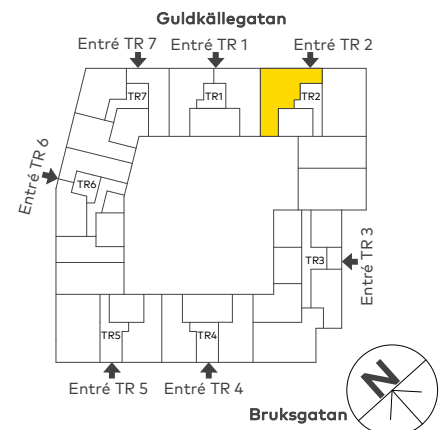
### Teckenförklaringar

BH	Bröstningshöjd
G	Garderob
SG	Skjutdörrsgarderob
L	Linneskåp
LC	Lägenhetscentral
ST	Städsåp
K	Kyl
F	Frys
DM	Diskmaskin
U/M	Ugn och mikro i högskåp
TM	Tvättmaskin
TT	Torktumlare
----	Radiatorer

### Lägenhetens placering – våningsplan



### Lägenhetens placering i huset Pilen visar entré till lägenheten



Bostadsrättsföreningen förbehåller sig rätten till ändringar i utförande. Lägenheterna är uppmätta på ritning och variation kan förekomma vid fysisk uppmätning.

# MAGNOLIA

# 4 rok

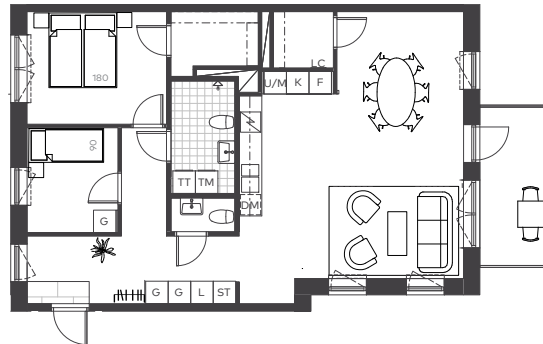
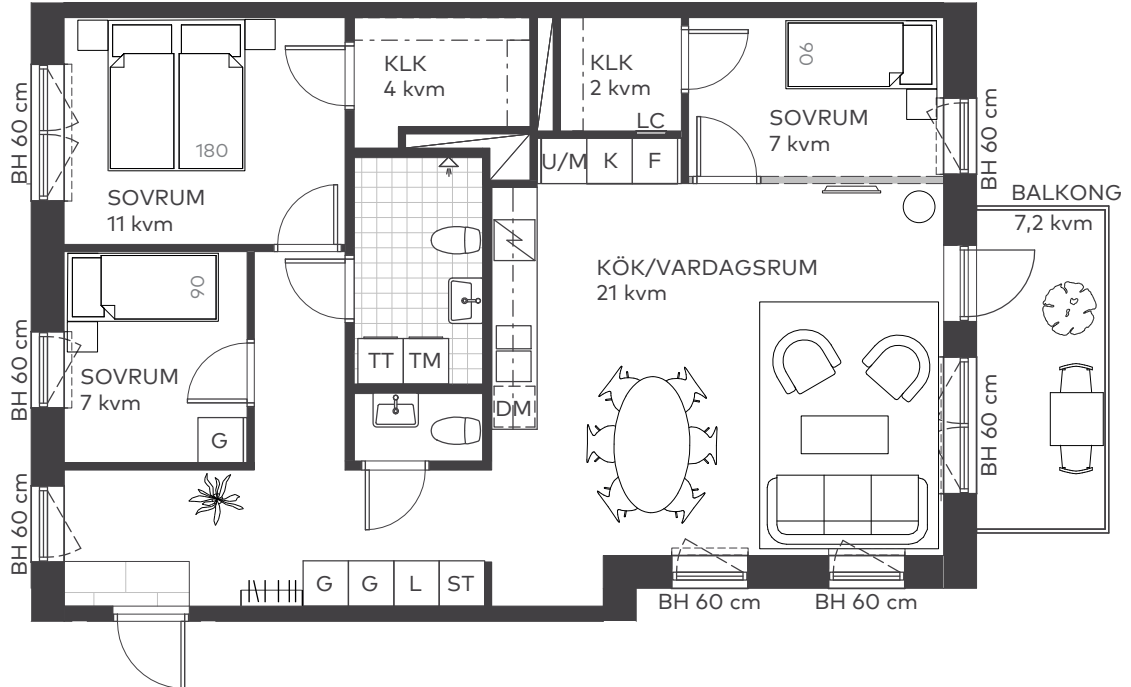
## 87 kvm



2021-04-06

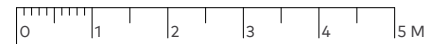
Våning: 1  
Lägenhetsnr:  
31106

- Balkong i söder med fritt läge
- Ljusinsläpp från tre väderstreck
- Gott om förvaring med två klädkammare
- Bad/tvätt och extra WC



Skala 1:100

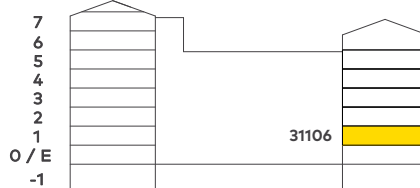
Takhöjd 2,5 m, om inget annat anges.  
I lägenheten monteras vattenburna radiatorer.



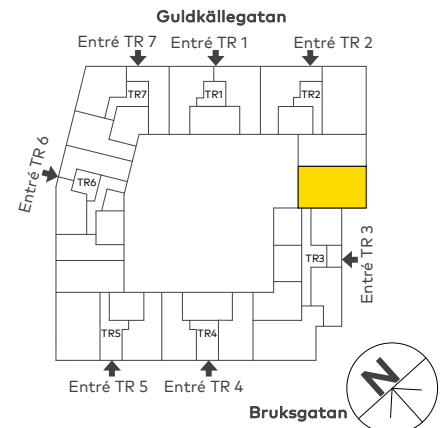
### Teckenförklaringar

BH	Bröstningshöjd
G	Garderob
L	Linneskåp
LC	Lägenhetscentral
ST	Städsåp
K	Kyl
F	Frys
DM	Diskmaskin
U/M	Ugn och mikro i högskåp
TM	Tvättmaskin
TT	Torktumlare
----	Radiatorer
====	Frånvalsvägg

### Lägenhetens placering – våningsplan



### Lägenhetens placering i huset Pilen visar entré till lägenheten



Bostadsrättsföreningen förbehåller sig rätten till ändringar i utförande. Lägenheterna är uppmätta på ritning och variation kan förekomma vid fysisk uppmätning.

# MAGNOLIA

# 4 rok

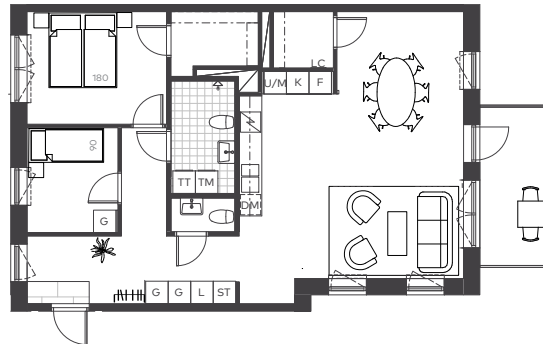
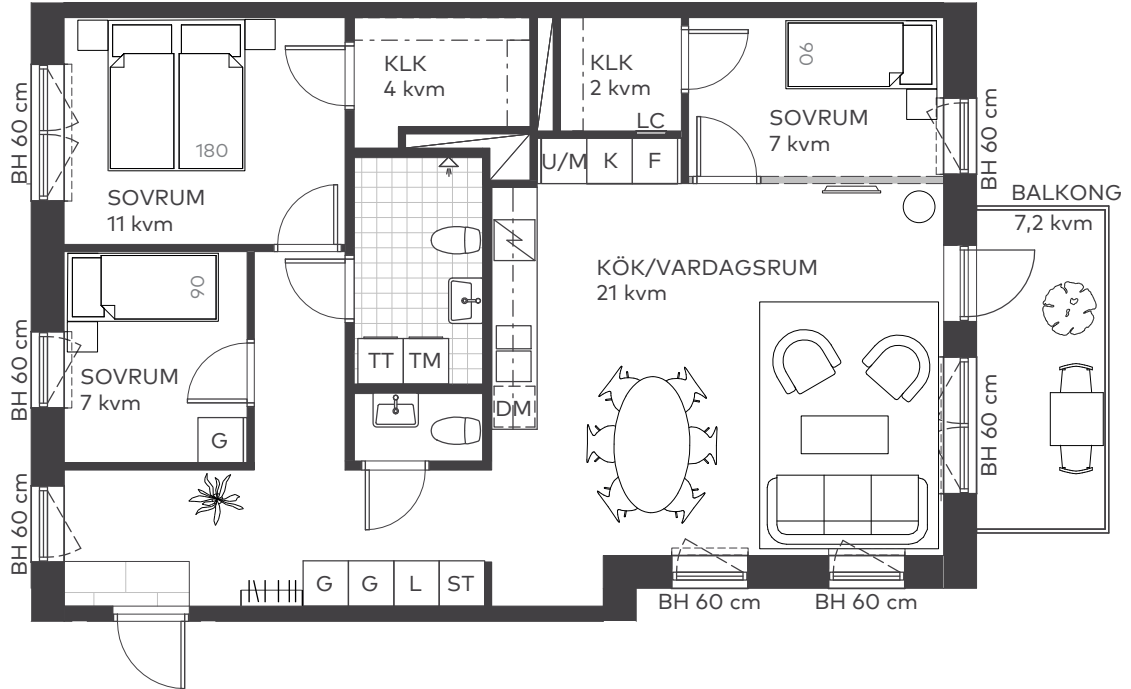
## 87 kvm



2021-04-06

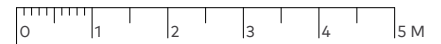
Våning: 2  
Lägenhetsnr:  
31206

- Balkong i söder med fritt läge
- Ljusinsläpp från tre väderstreck
- Gott om förvaring med två klädkammare
- Bad/tvätt och extra WC



Skala 1:100

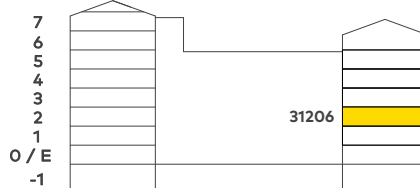
Takhöjd 2,5 m, om inget annat anges.  
I lägenheten monteras vattenburna radiatorer.



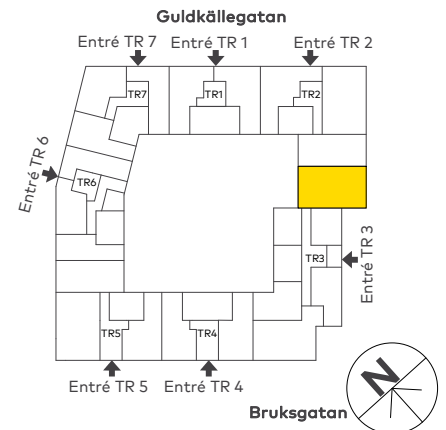
### Teckenförklaringar

BH	Bröstningshöjd
G	Garderob
L	Linneskåp
LC	Lägenhetscentral
ST	Städsåp
K	Kyl
F	Frys
DM	Diskmaskin
U/M	Ugn och mikro i högskåp
TM	Tvättmaskin
TT	Torktumlare
----	Radiatorer
====	Frånvalsvägg

### Lägenhetens placering – våningsplan



### Lägenhetens placering i huset Pilen visar entré till lägenheten



Bostadsrättsföreningen förbehåller sig rätten till ändringar i utförande. Lägenheterna är uppmätta på ritning och variation kan förekomma vid fysisk uppmätning.

# MAGNOLIA

# 4 rok

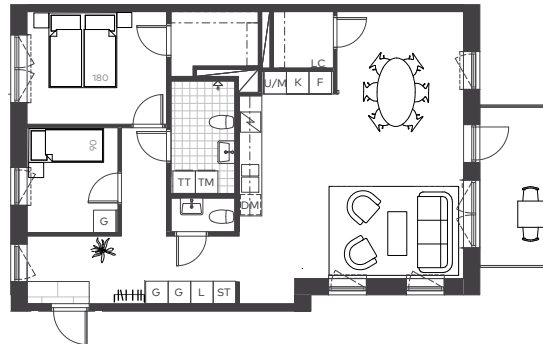
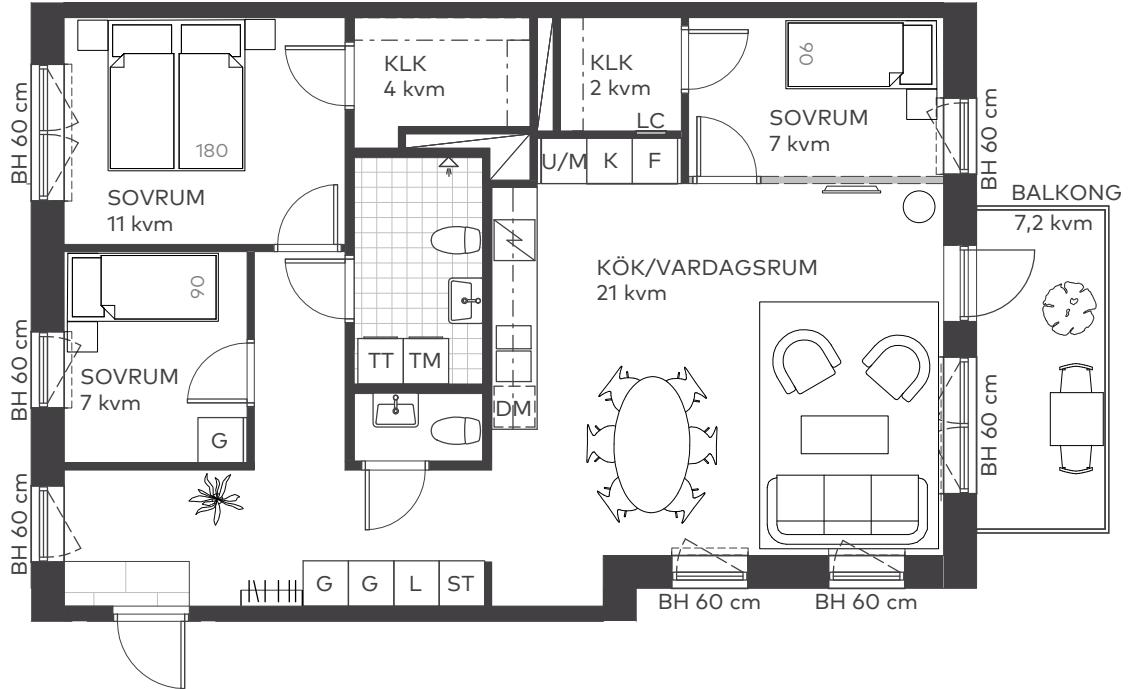
## 87 kvm



2021-04-06

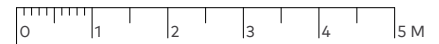
Våning: 3  
Lägenhetsnr:  
31306

- Balkong i söder med fritt läge
- Ljusinsläpp från tre väderstreck
- Gott om förvaring med två klädkammare
- Bad/tvätt och extra WC



Skala 1:100

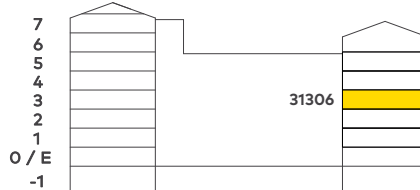
Takhöjd 2,5 m, om inget annat anges.  
I lägenheten monteras vattenburna radiatorer.



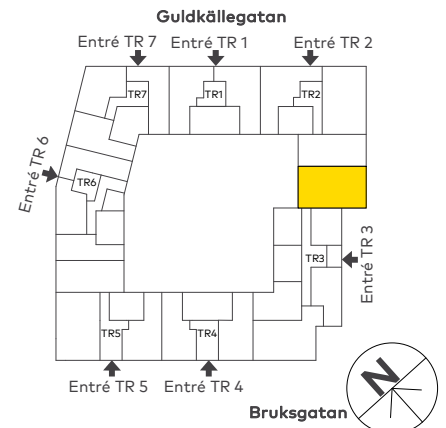
### Teckenförklaringar

BH	Bröstningshöjd
G	Garderob
L	Linneskåp
LC	Lägenhetscentral
ST	Städskåp
K	Kyl
F	Frys
DM	Diskmaskin
U/M	Ugn och mikro i högskåp
TM	Tvättmaskin
TT	Torktumlare
----	Radiatorer
====	Frånvalsvägg

### Lägenhetens placering – våningsplan



### Lägenhetens placering i huset Pilen visar entré till lägenheten



Bostadsrättsföreningen förbehåller sig rätten till ändringar i utförande. Lägenheterna är uppmätta på ritning och variation kan förekomma vid fysisk uppmätning.

# MAGNOLIA

# 4 rok

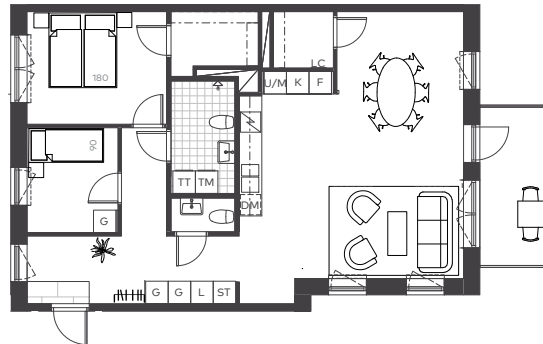
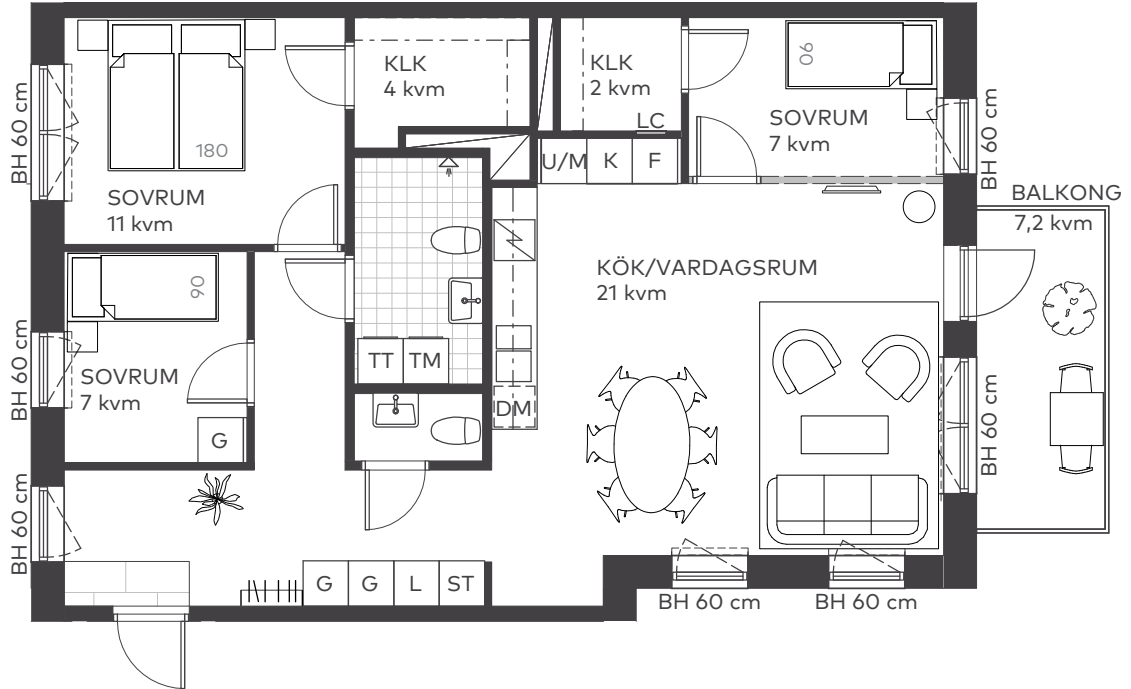
## 87 kvm



2021-04-06

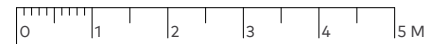
Våning: 4  
Lägenhetsnr:  
31406

- Balkong i söder med fritt läge
- Ljusinsläpp från tre väderstreck
- Gott om förvaring med två klädkammare
- Bad/tvätt och extra WC



Skala 1:100

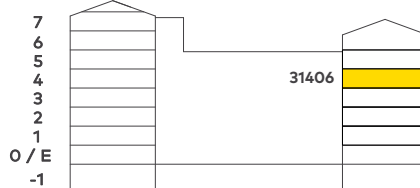
Takhöjd 2,5 m, om inget annat anges.  
I lägenheten monteras vattenburna radiatorer.



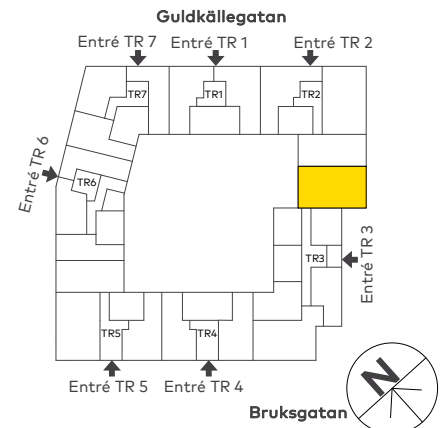
### Teckenförklaringar

BH	Bröstningshöjd
G	Garderob
L	Linneskåp
LC	Lägenhetscentral
ST	Städsåp
K	Kyl
F	Frys
DM	Diskmaskin
U/M	Ugn och mikro i högskåp
TM	Tvättmaskin
TT	Torktumlare
----	Radiatorer
====	Frånvalsvägg

### Lägenhetens placering – våningsplan



### Lägenhetens placering i huset Pilen visar entré till lägenheten



Bostadsrättsföreningen förbehåller sig rätten till ändringar i utförande. Lägenheterna är uppmätta på ritning och variation kan förekomma vid fysisk uppmätning.

# MAGNOLIA

# 4 rok

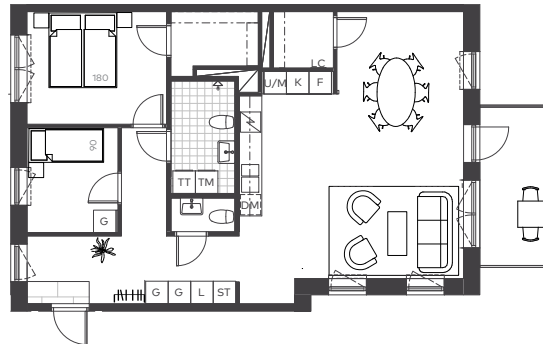
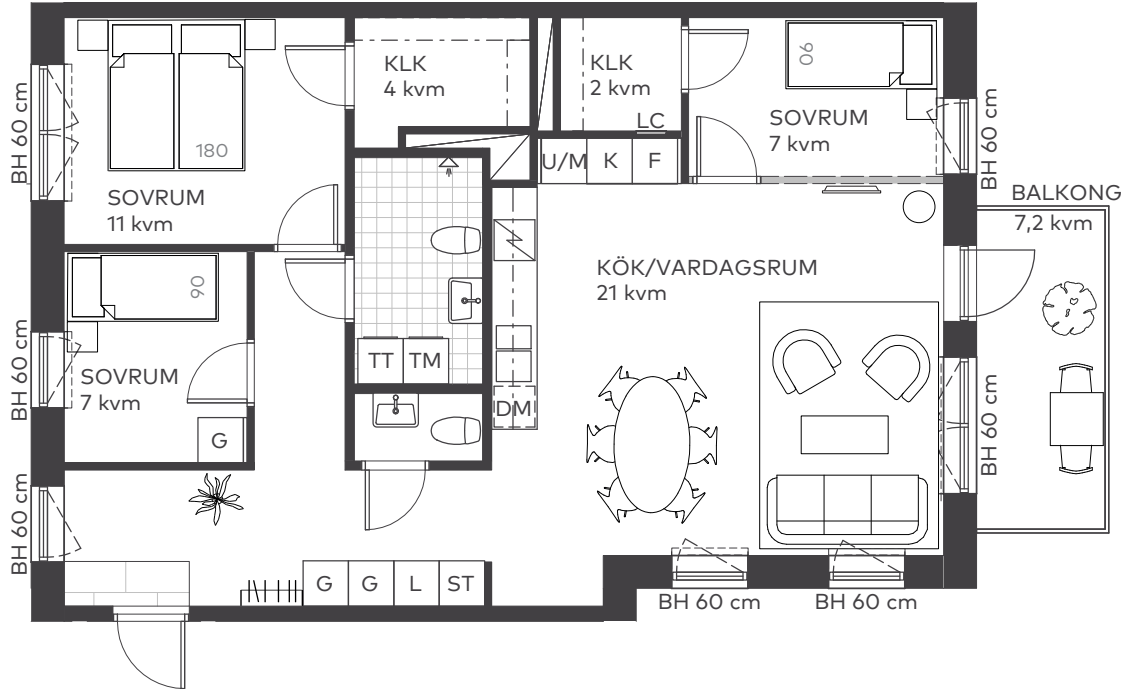
## 87 kvm



2021-04-06

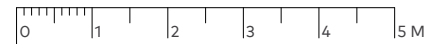
Våning: 5  
Lägenhetsnr:  
31506

- Balkong i söder med fritt läge
- Ljusinsläpp från tre väderstreck
- Gott om förvaring med två klädkammare
- Bad/tvätt och extra WC



Skala 1:100

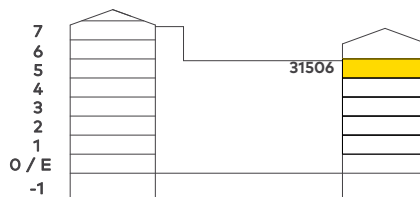
Takhöjd 2,5 m, om inget annat anges.  
I lägenheten monteras vattenburna radiatorer.



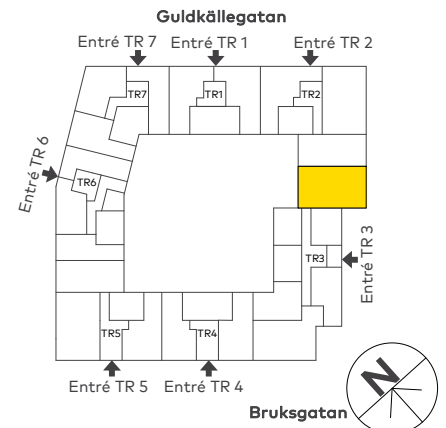
### Teckenförklaringar

BH	Bröstningshöjd
G	Garderob
L	Linneskåp
LC	Lägenhetscentral
ST	Städsåp
K	Kyl
F	Frys
DM	Diskmaskin
U/M	Ugn och mikro i högskåp
TM	Tvättmaskin
TT	Torktumlare
----	Radiatorer
====	Frånvalsvägg

### Lägenhetens placering – våningsplan



### Lägenhetens placering i huset Pilen visar entré till lägenheten



Bostadsrättsföreningen förbehåller sig rätten till ändringar i utförande. Lägenheterna är uppmätta på ritning och variation kan förekomma vid fysisk uppmätning.

# MAGNOLIA

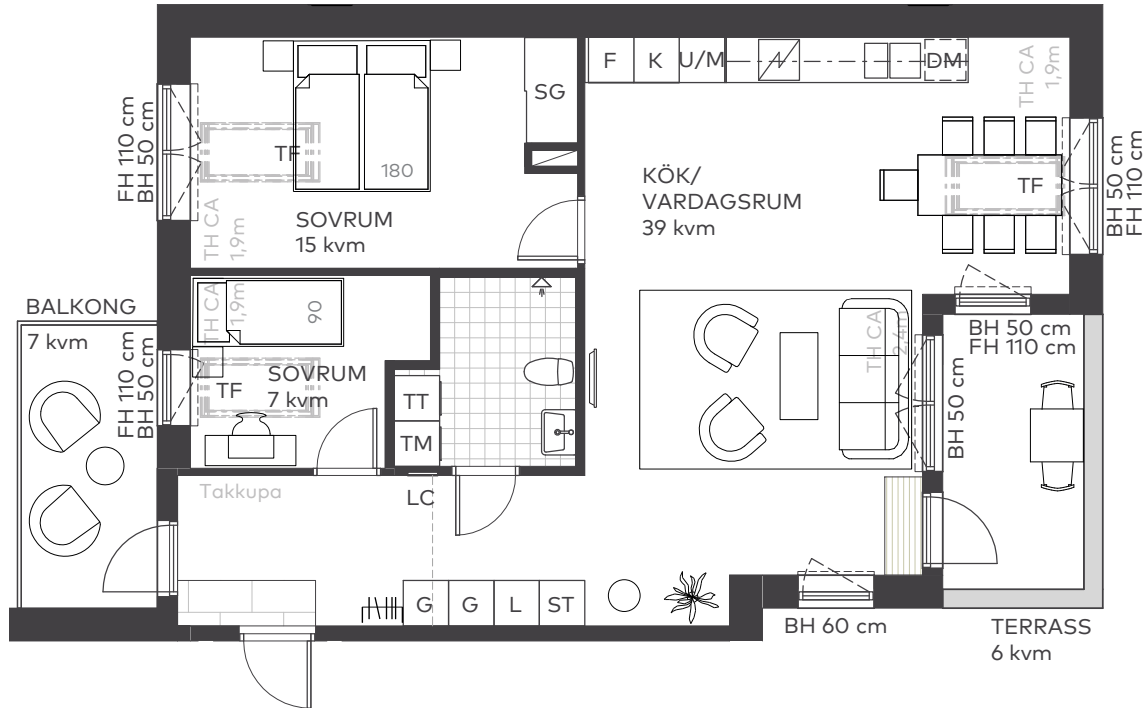
# 2 rok 80 kvm



2021-04-06

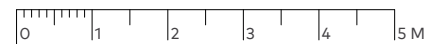
- Fritt läge mot parken
- Högt upp i huset med en balkong och en terrass
- Extra ljusinsläpp med takfönster

Våning: 6  
Lägenhetsnr:  
31606



Takhöjd 2,5 m, om inget annat anges.  
I lägenheten monteras vattenburna radiatorer.  
Vindslägenhet med snedtak, upp till 3,0 m.  
Minsta rumshöjd angiven vid yttervägg (TH).

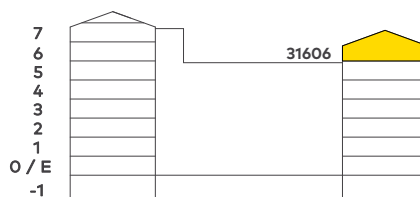
Skala 1:100



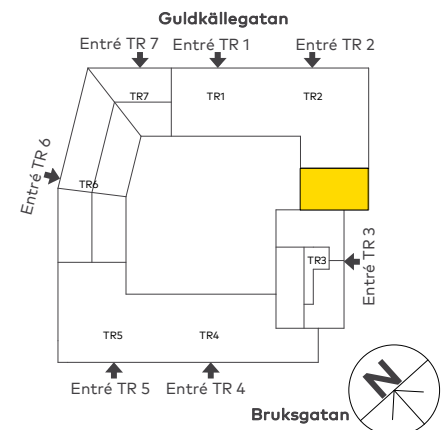
### Teckenförklaringar

BH	Bröstningshöjd
FH	Fönsterhöjd
G	Garderob
SG	Skjutdörrgarderob
L	Linneskåp
LC	Lägenhetscentral
ST	Städsåp
K	Kyl
F	Frys
DM	Diskmaskin
U/M	Ugn och mikro i högskåp
TM	Tvättmaskin
TT	Torktumlare
TF	Takfönster
----	Radiatorer

### Lägenhetens placering - våningsplan



### Lägenhetens placering i huset Pilen visar entré till lägenheten



Bostadsrättsföreningen förbehåller sig rätten till ändringar i utförande. Lägenheterna är uppmätta på ritning och variation kan förekomma vid fysisk uppmätning.

## MAGNOLIA

# 4 rok

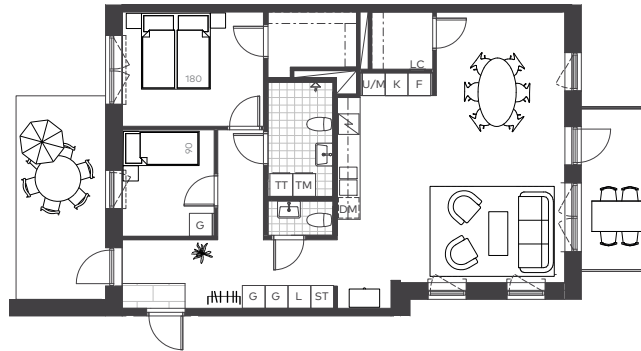
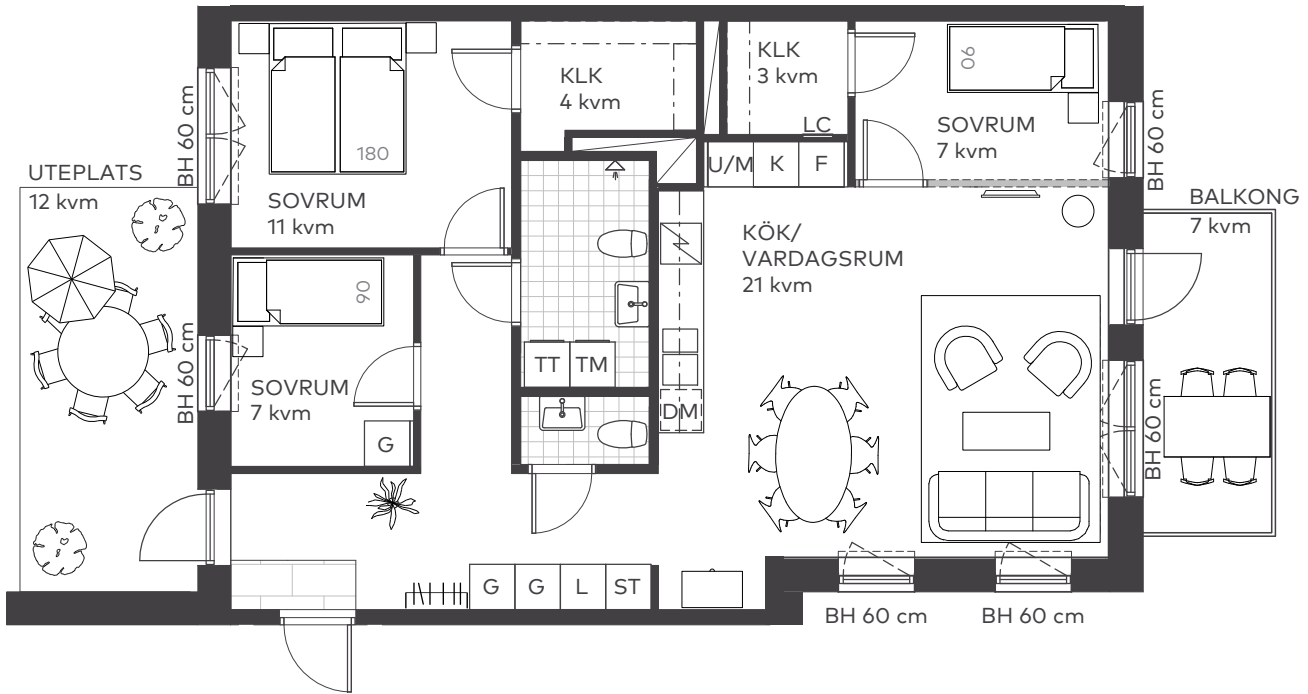
## 87 kvm



2021-04-06

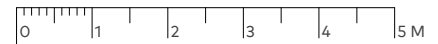
Våning: 0/E  
Lägenhetsnr:  
31003

- Genomgående lägenhet med uteplats mot innergård och balkong mot Sannaparken
- Flexibel planlösning
- Två klädkammare



Takhöjd 2,5 m, om inget annat anges.  
I lägenheten monteras vattenburna radiatorer.

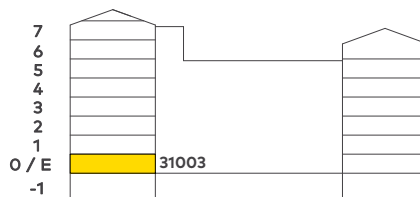
Skala 1:100



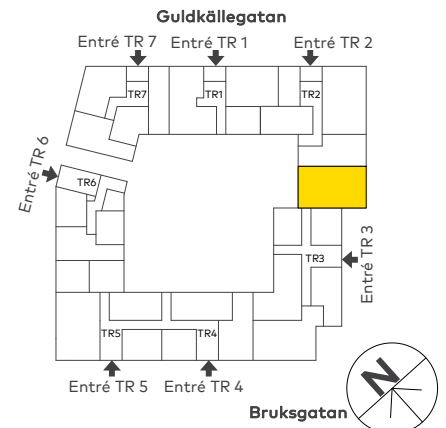
### Teckenförklaringar

BH	Bröstningshöjd
G	Garderob
L	Linneskåp
LC	Lägenhetscentral
ST	Städsåp
K	Kyl
F	Frys
DM	Diskmaskin
U/M	Ugn och mikro i högskåp
TM	Tvättmaskin
TT	Torktumlare
----	Radiatorer
====	Frånvalsvägg

### Lägenhetens placering – våningsplan



### Lägenhetens placering i huset Pilen visar entré till lägenheten



Bostadsrättsföreningen förbehåller sig rätten till ändringar i utförande. Lägenheterna är uppmätta på ritning och variation kan förekomma vid fysisk uppmätning.

# MAGNOLIA