

Ophelias Brygga

Bofaktablad


OPHELIA S BRYGGA



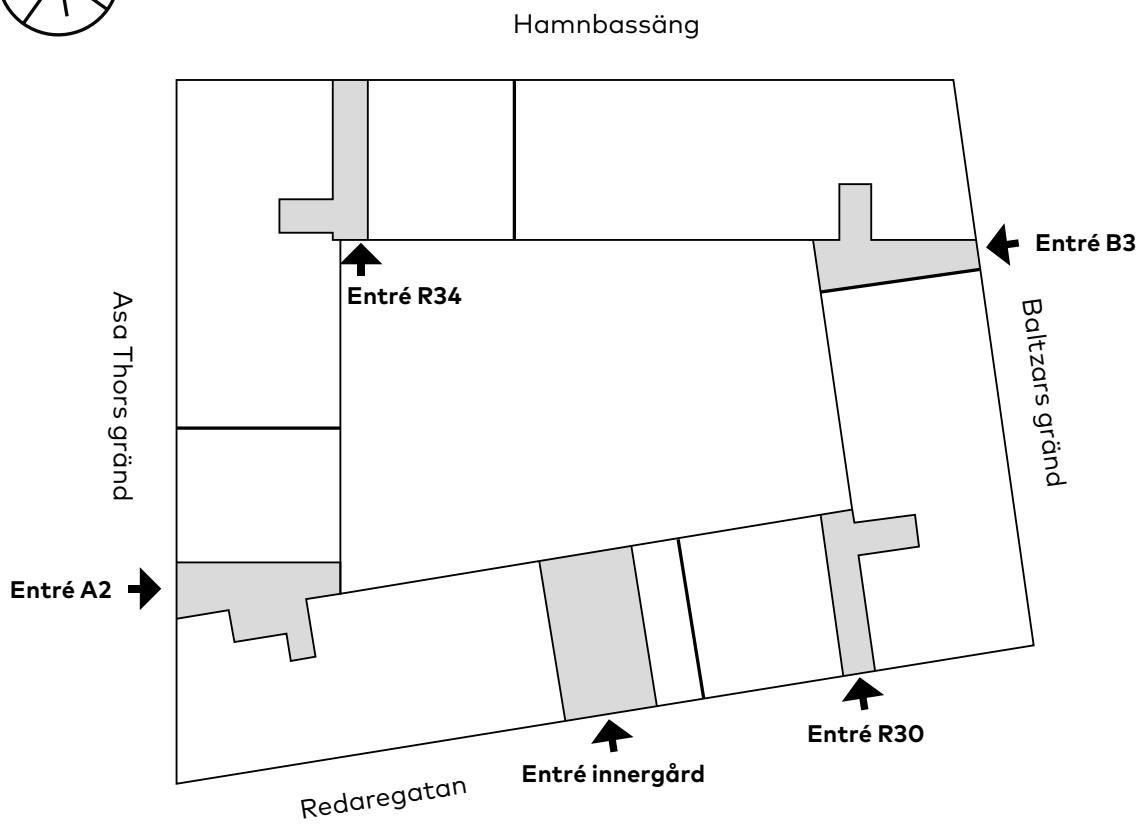
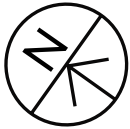
MAGNOLIA



OPHELIAS BRYGGA

2020.04.15

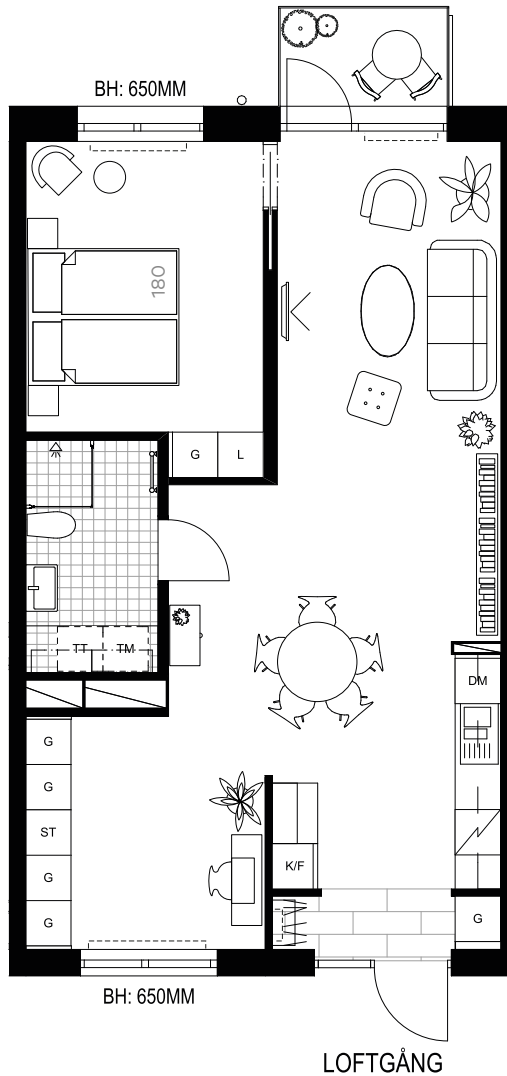
Översikten visar entréernas placering i huset. Entréer och lägenhetsnummer har sin utgångspunkt från gatuadressen. Till exempel Entré B3 har gatuadress Baltzars gränd 3, Entré R30 har gatuadress Redaregatan 30 och så vidare.





- Genomgående lägenhet med stora fönster i två väderstreck
- Balkong i sydvästläge
- Öppen planlösning

Våning: 2
Lägenhetsnr: A2-1106

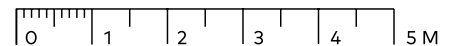


Takhöjd 2,6 m, om inget annat anges.

I lägenheten monteras vattenburna radiatorer.

I de fall förråd (FRD) finns i bostaden, finns ej förråd externt.

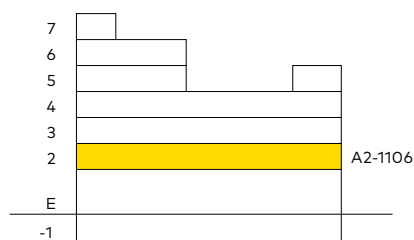
Skala 1:100



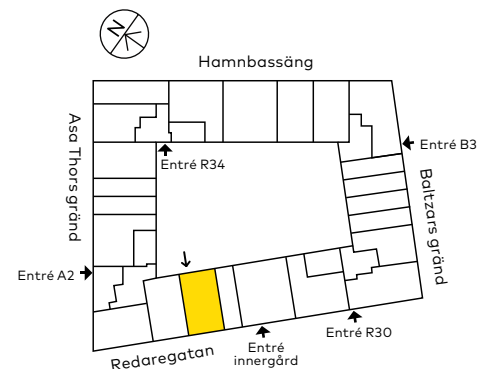
Teckenförklaringar

| | |
|------|------------------------|
| BH | Bröstningshöjd |
| G | Garderob |
| L | Lynneskåp |
| ST | Städsåp |
| K/F | Kyl/frys |
| K | Kyl |
| F | Frys |
| H | Högsåp |
| DM | Diskmaskin |
| U/M | Ugn och mikro i högsåp |
| KM | Kombitvåttmaskin |
| TM | Tvåttmaskin |
| TT | Torktumlare |
| H | Högsåp |
| KLK | Klädkammare |
| FRD | Förråd |
| ---- | Radiator |

Lägenhetens placering
- våningsplan



Lägenhetens placering i huset
Pilen visar entré till lägenheten



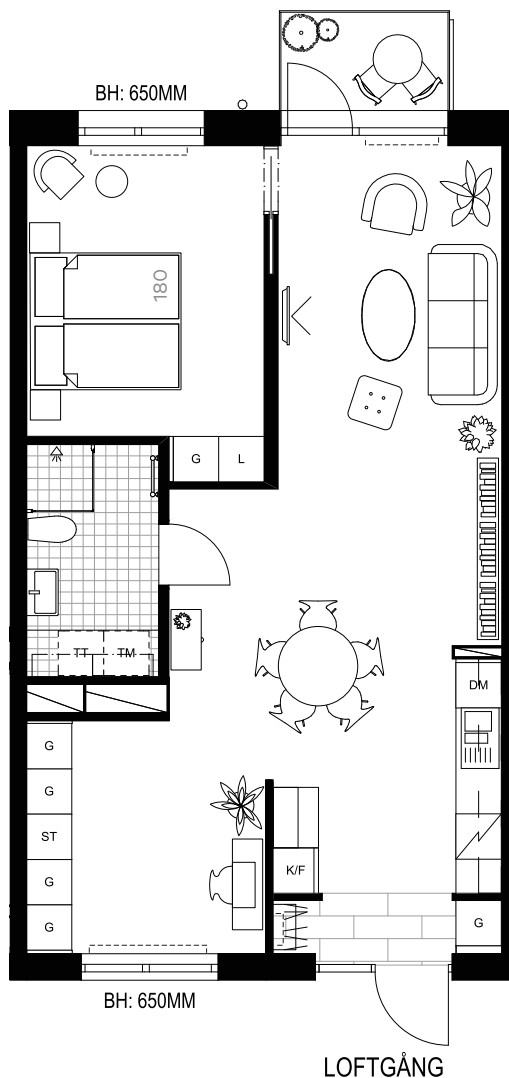
Bostadsrättsföreningen förbehåller sig rätten till ändringar i utförande.

Lägenheterna är uppmätta på ritning och variation kan förekomma vid fysisk uppmätning.



- Genomgående lägenhet med stora fönster i två väderstreck
- Balkong i sydvästläge
- Öppen planlösning

Våning: 3
Lägenhetsnr: A2-1206

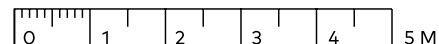


Takhöjd 2,6 m, om inget annat anges.

I lägenheten monteras vattenburna radiatorer.

I de fall förråd (FRD) finns i bostaden, finns ej förråd externt.

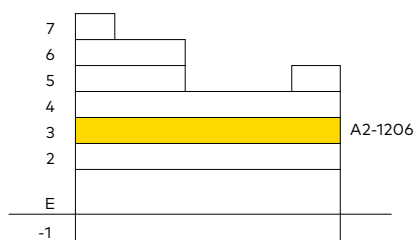
Skala 1:100



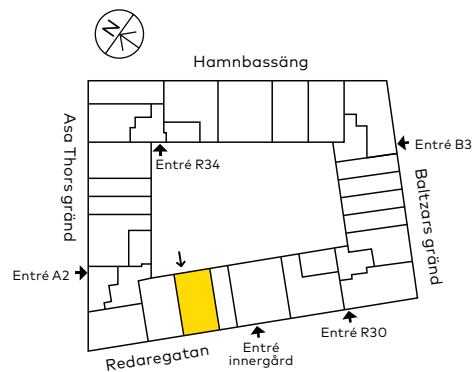
Teckenförklaringar

| | |
|------|------------------------|
| BH | Bröstningshöjd |
| G | Garderob |
| L | Linneskåp |
| ST | Städsåp |
| K/F | Kyl/frys |
| K | Kyl |
| F | Frys |
| H | Högsåp |
| DM | Diskmaskin |
| U/M | Ugn och mikro i högsåp |
| KM | Kombitvättmaskin |
| TM | Tvättmaskin |
| TT | Torktumlare |
| H | Högsåp |
| KLK | Klädkammare |
| FRD | Förråd |
| ---- | Radiator |

Lägenhetens placering
- våningsplan



Lägenhetens placering i huset
Pilen visar entré till lägenheten



Bostadsrättsföreningen förbehåller sig rätten till ändringar i utförande.
Lägenheterna är uppmätta på ritning och variation kan förekomma vid fysisk uppmätning.

MAGNOLIA

Magnolia Bostad AB
Box 5853, 102 40 Stockholm
Telefon +46 8 470 50 80
magnoliabostad.se

