

# Ophelias Brygga

## Bofaktablad

  
OPHELIA S BRYGGA



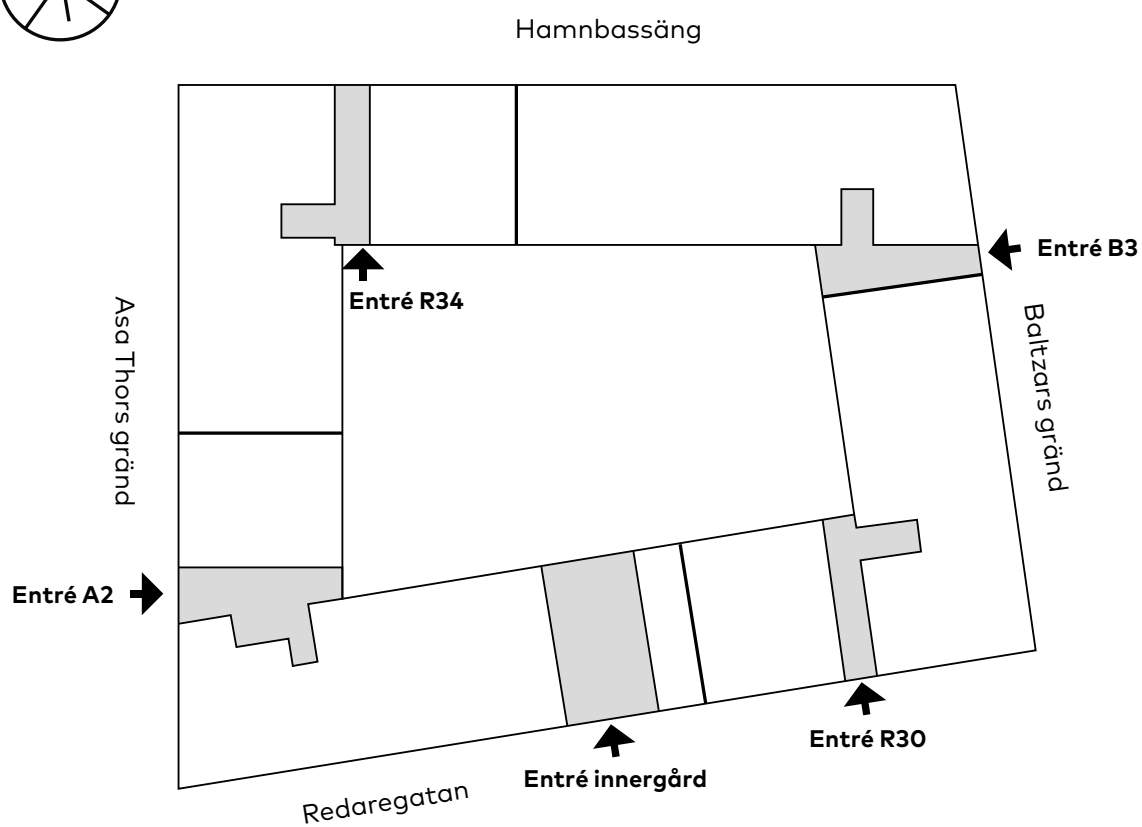
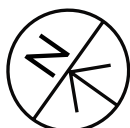
**MAGNOLIA**

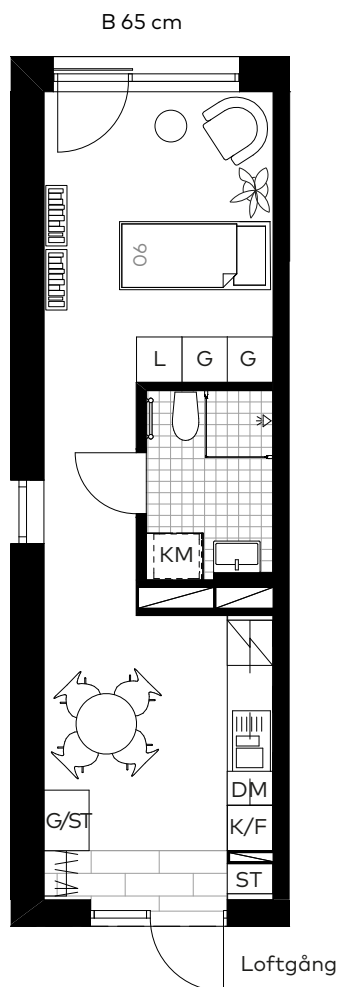


# OPHELIAS BRYGGA

2019-01-20

Översikten visar entréernas placering i huset. Entréer och lägenhetsnummer har sin utgångspunkt från gatuadressen. Till exempel Entré B3 har gatuadress Baltzars gränd 3, Entré R30 har gatuadress Redaregatan 30 och så vidare.



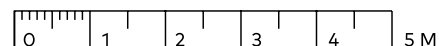


Takhöjd 2,6 m, om inget annat anges.

Lägenhet märkt med \* har en takhöjd om ca 3 m.

Framför fönster monteras vattenburna radiatorer.

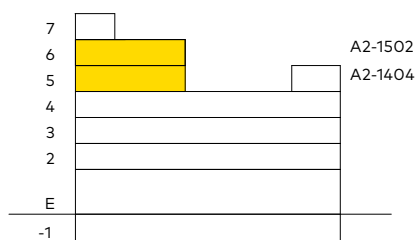
Skala 1:100



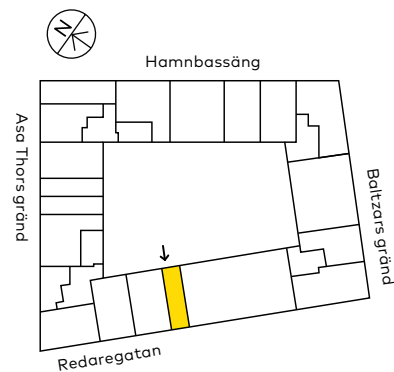
Teckenförklaringar

B	Bröstningshöjd
G	Garderob
L	Linneskåp
ST	Städsåp
K/F	Kyl/frys
K	Kyl
F	Frys
H	Högsåp
DM	Diskåp
U/M	Ugn och mikro i högsåp
KM	Kombitvåttåp
TM	Tvåttåp
TT	Torktumlare
H	Högsåp
FRD	Förråd

Lägenhetens placering  
- våningsplan



Lägenhetens placering i huset  
Pilen visar entré till lägenheten

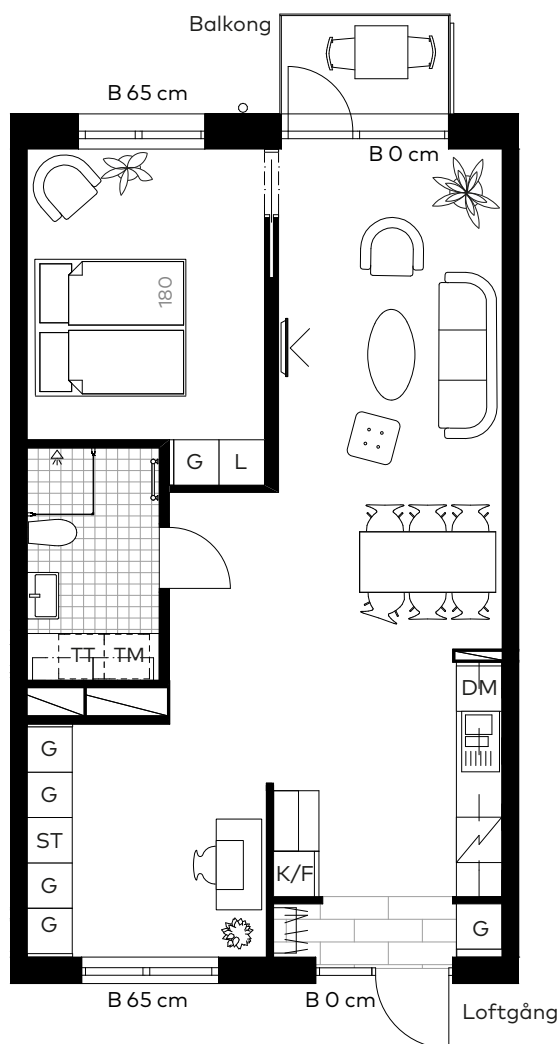


Magnolia Bostad förbehåller sig rätten till ändringar i utförande. Lägenheterna är uppmätta på ritning och variation kan förekomma vid fysisk uppmätning.



- Genomgående lägenhet med fönster i två väderstreck
- Balkong i sydvästläge
- Stort badrum med tvättmaskin och torktumlare

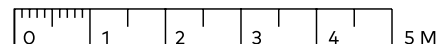
Våning: 2 och 3  
Lägenhetsnr: A2-1106  
A2-1206



Skala 1:100

Takhöjd 2,6 m, om inget annat anges.

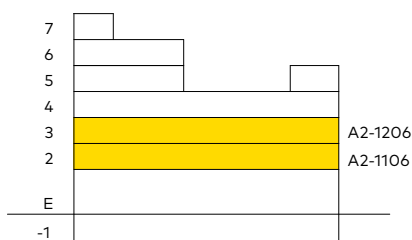
I lägenheten monteras vattenburna radiatorer.



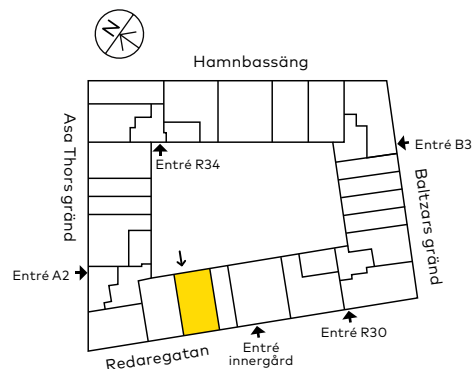
Teckenförklaringar

B	Bröstningshöjd
G	Garderob
L	Linneskåp
ST	Städsåp
K/F	Kyl/frys
K	Kyl
F	Frys
H	Högsåp
DM	Diskmaskin
U/M	Ugn och mikro i högsåp
KM	Kombitvättmaskin
TM	Tvättmaskin
TT	Torktumlare
H	Högsåp
FRD	Förråd

Lägenhetens placering  
- våningsplan



Lägenhetens placering i huset  
Pilen visar entré till lägenheten

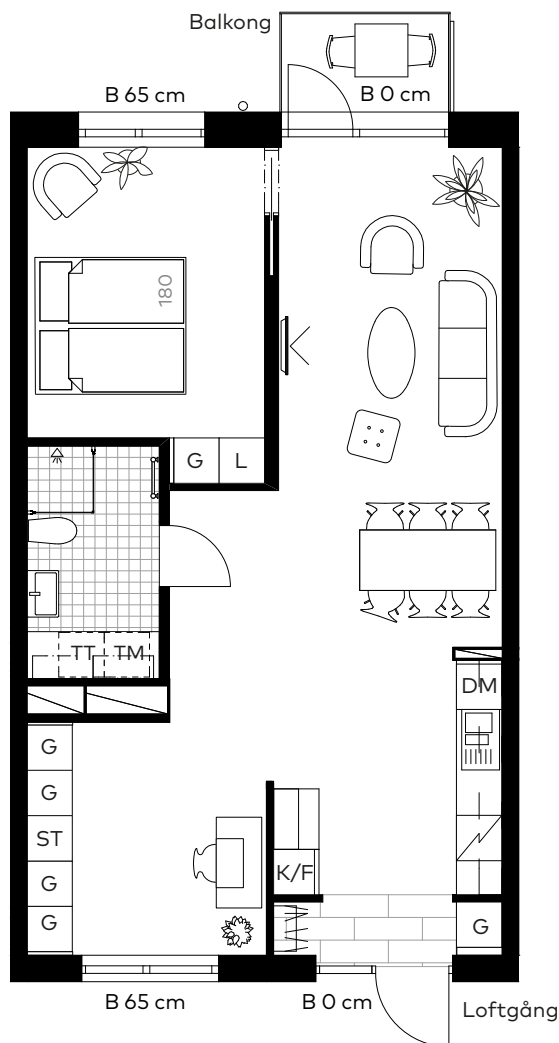


Magnolia Bostad förbehåller sig rätten till ändringar i utförande. Lägenheterna är uppmätta på ritning och variation kan förekomma vid fysisk uppmätning.



- Genomgående lägenhet med fönster i två väderstreck
- Balkong i sydvästläge
- Stort badrum med tvättmaskin och torktumlare

Våning: 4 och 5  
Lägenhetsnr: A2-1306  
A2-1405\*

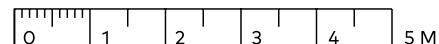


Takhöjd 2,6 m, om inget annat anges.

Lägenhet märkt med \* har en takhöjd om 3,0 m.

I lägenheten monteras vattenburna radiatorer.

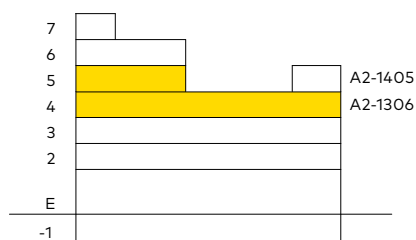
Skala 1:100



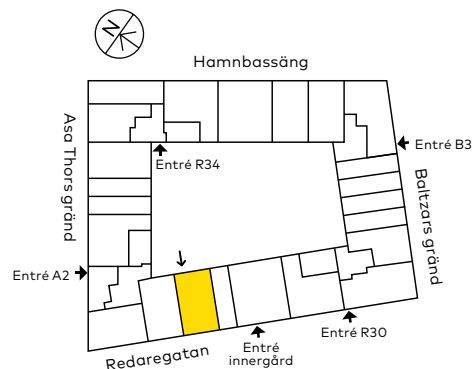
Teckenförklaringar

B	Bröstningshöjd
G	Garderob
L	Linneskåp
ST	Städsåp
K/F	Kyl/frys
K	Kyl
F	Frys
H	Högsåp
DM	Diskmaskin
U/M	Ugn och mikro i högsåp
KM	Kombitvåttmaskin
TM	Tvåttmaskin
TT	Torktumlare
H	Högsåp
FRD	Förråd

Lägenhetens placering - våningsplan



Lägenhetens placering i huset  
Pilen visar entré till lägenheten

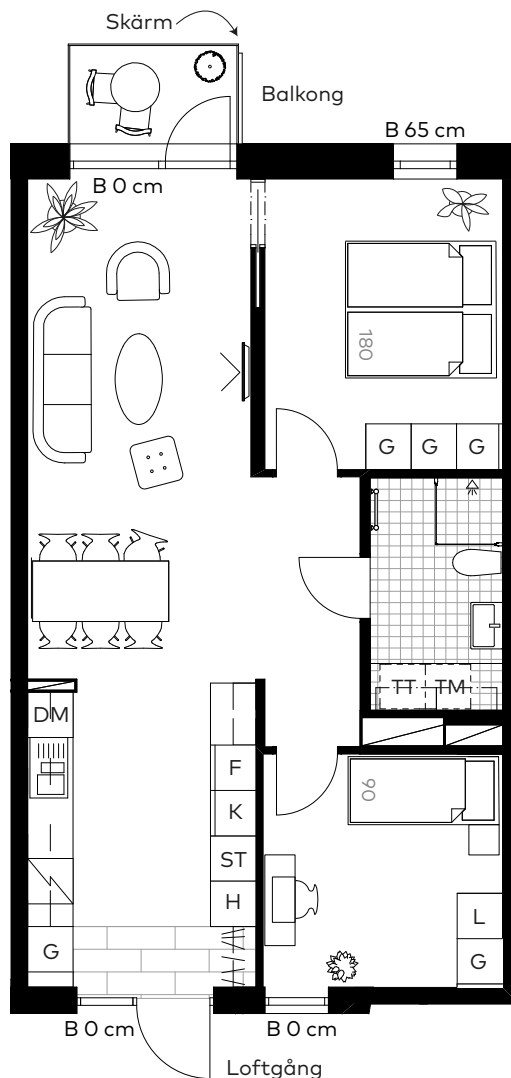


Magnolia Bostad förbehåller sig rätten till ändringar i utförande. Lägenheterna är uppmätta på ritning och variation kan förekomma vid fysisk uppmätning.



- Genomgående lägenhet med stora fönsterpartier
- Balkong i sydvästläge
- Stort badrum med tvättmaskin och torktumlare

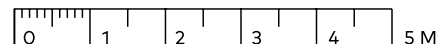
Våning: 3  
Lägenhetsnr: A2-1207



Skala 1:100

Takhöjd 2,6 m, om inget annat anges.

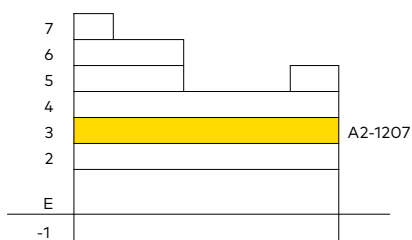
I lägenheten monteras vattenburna radiatorer.



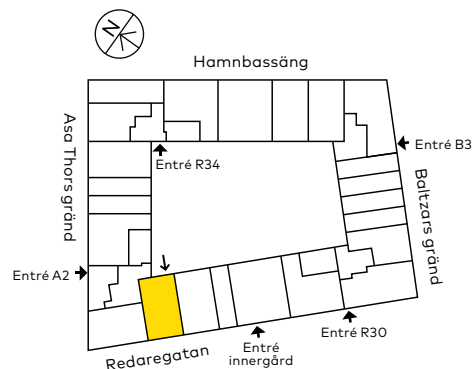
Teckenförklaringar

B	Bröstningshöjd
G	Garderob
L	Linneskåp
ST	Städsåp
K/F	Kyl/frys
K	Kyl
F	Frys
H	Högsåp
DM	Diskmaskin
U/M	Ugn och mikro i högsåp
KM	Kombitvättmaskin
TM	Tvättmaskin
TT	Torktumlare
H	Högsåp
FRD	Förråd

Lägenhetens placering  
- våningsplan



Lägenhetens placering i huset  
Pilen visar entré till lägenheten

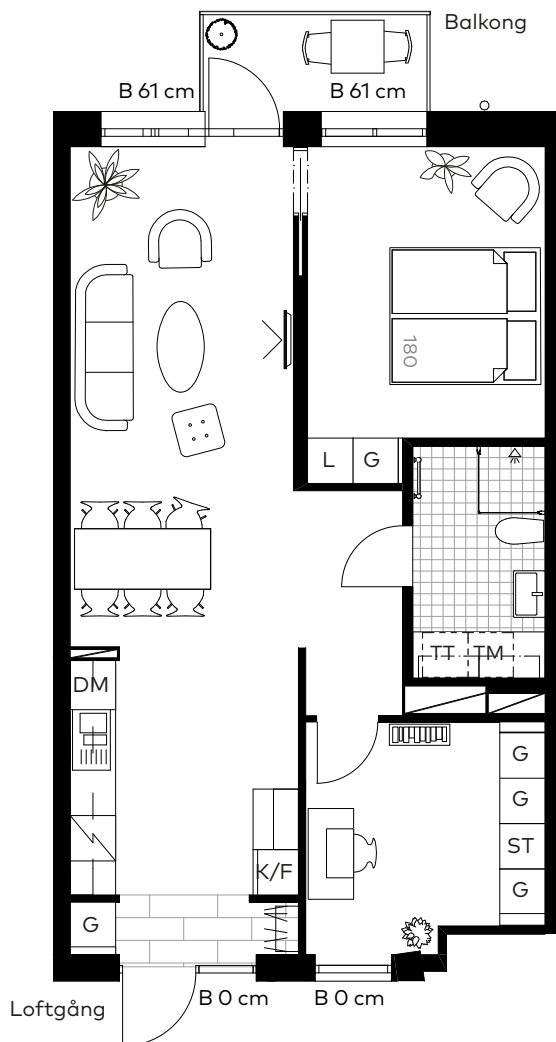


Magnolia Bostad förbehåller sig rätten till ändringar i utförande. Lägenheterna är uppmätta på ritning och variation kan förekomma vid fysisk uppmätning.



- Genomgående lägenhet med flexibel planlösning
- Balkong mot hamnbassängen
- Stort badrum med tvättmaskin och torktumlare

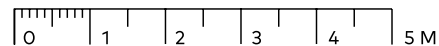
Våning: 3 och 5  
Lägenhetsnr: B3-1205  
B3-1404



Skala 1:100

Takhöjd 2,6 m, om inget annat anges.

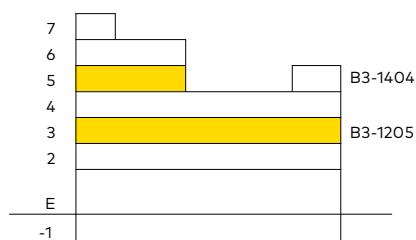
I lägenheten monteras vattenburna radiatorer.



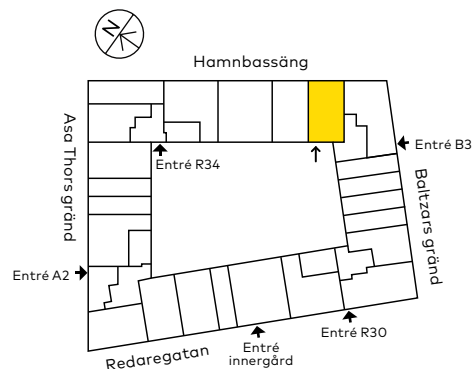
Teckenförklaringar

B	Bröstningshöjd
G	Garderob
L	Linneskåp
ST	Städsåp
K/F	Kyl/frys
K	Kyl
F	Frys
H	Högskåp
DM	Diskmaskin
U/M	Ugn och mikro i högskåp
KM	Kombitvättmaskin
TM	Tvättmaskin
TT	Torktumlare
H	Högskåp
FRD	Förråd

Lägenhetens placering  
- våningsplan



Lägenhetens placering i huset  
Pilen visar entré till lägenheten

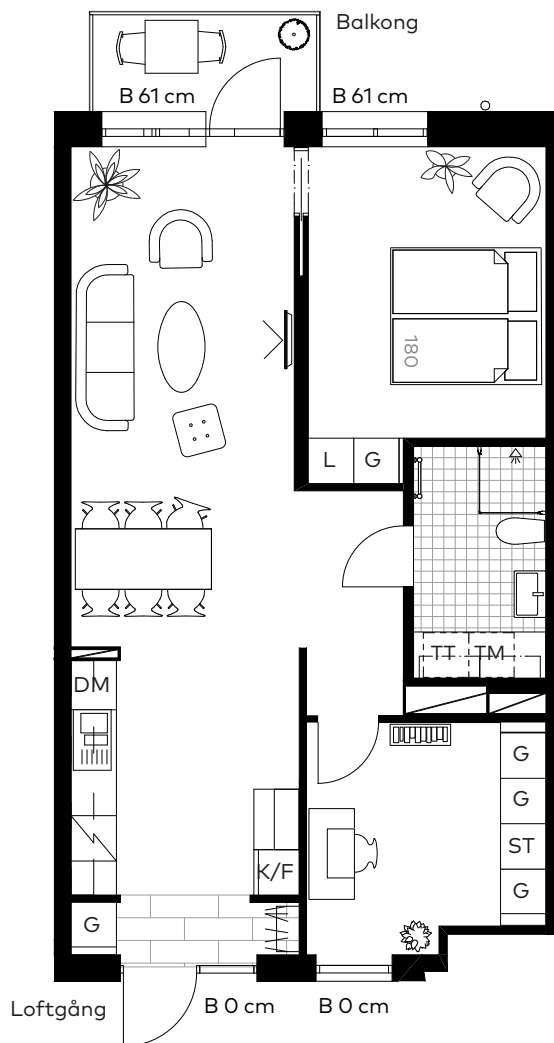


Magnolia Bostad förbehåller sig rätten till ändringar i utförande. Lägenheterna är uppmätta på ritning och variation kan förekomma vid fysisk uppmätning.



- Flexibel planlösning och fönster i två väderstreck
- Balkong mot hamnbassängen
- Stort badrum med tvättmaskin och torktumlare

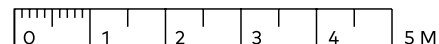
Våning: 2 och 4  
Lägenhetsnr: B3-1105  
B3-1305



Skala 1:100

Takhöjd 2,6 m, om inget annat anges.

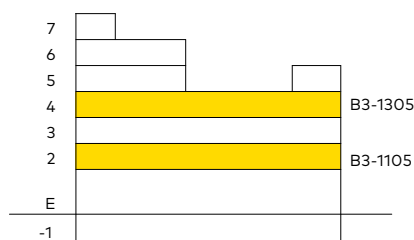
I lägenheten monteras vattenburna radiatorer.



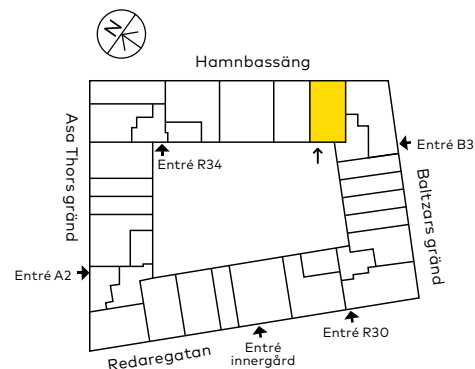
Teckenförklaringar

B	Bröstningshöjd
G	Garderob
L	Linneskåp
ST	Städsåp
K/F	Kyl/frys
K	Kyl
F	Frys
H	Högskåp
DM	Diskmaskin
U/M	Ugn och mikro i högskåp
KM	Kombitvättmaskin
TM	Tvättmaskin
TT	Torktumlare
H	Högskåp
FRD	Förråd

Lägenhetens placering  
- våningsplan



Lägenhetens placering i huset  
Pilen visar entré till lägenheten

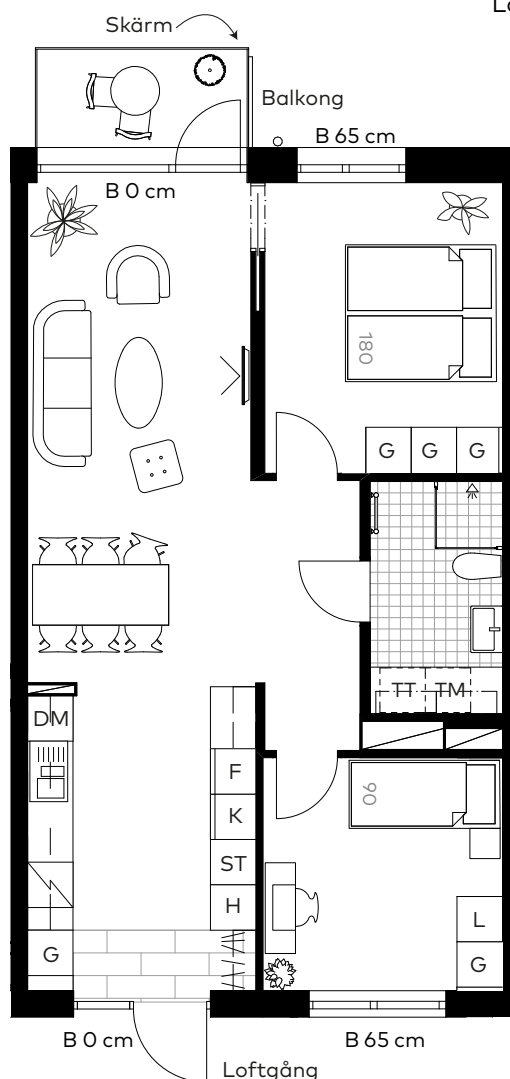


Magnolia Bostad förbehåller sig rätten till ändringar i utförande. Lägenheterna är uppmätta på ritning och variation kan förekomma vid fysisk uppmätning.



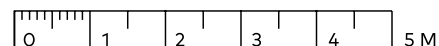
- Genomgående trea med öppen och social planlösning
- Balkong med möjlig glimt mot hamnbassängen
- Stort fönsterparti i vardagsrum

Våning: 5  
Lägenhetsnr: R34-1407\*



Takhöjd 2,6 m, om inget annat anges.  
Lägenhet märkt med \* har en takhöjd om 3,0 m.  
I lägenheten monteras vattenburna radiatorer.

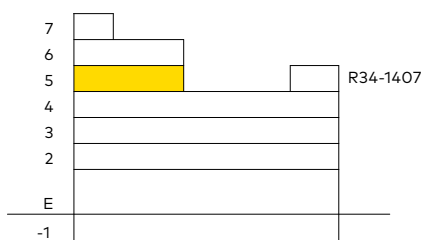
Skala 1:100



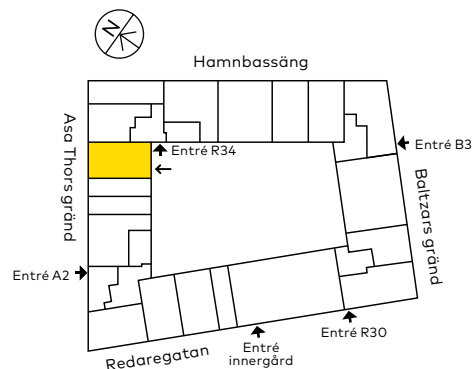
Teckenförklaringar

B	Bröstningshöjd
G	Garderob
L	Linneskåp
ST	Städskåp
K/F	Kyl/frys
K	Kyl
F	Frys
H	Högskåp
DM	Diskmaskin
U/M	Ugn och mikro i högskåp
KM	Kombitvättmaskin
TM	Tvättmaskin
TT	Torktumlare
H	Högskåp
FRD	Förråd

Lägenhetens placering  
- våningsplan



Lägenhetens placering i huset  
Pilen visar entré till lägenheten

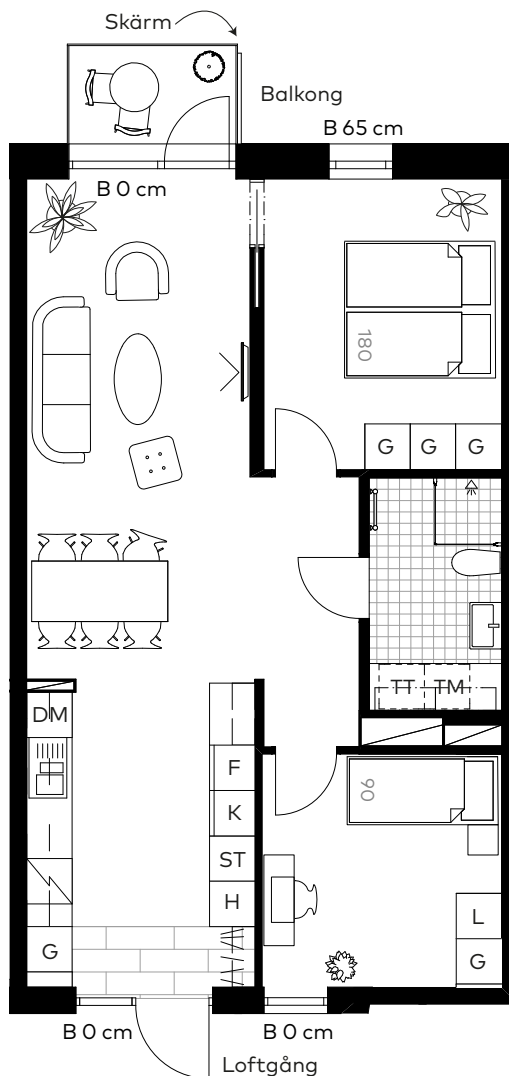


Magnolia Bostad förbehåller sig rätten till ändringar i utförande. Lägenheterna är uppmätta på ritning och variation kan förekomma vid fysisk uppmätning.



- Genomgående med öppen och social planlösning
- Balkong med sydvästläge
- Stort fönsterparti i vardagsrum

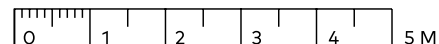
Våning: 4 och 6  
Lägenhetsnr: A2-1307  
A2-1504



Skala 1:100

Takhöjd 2,6 m, om inget annat anges.

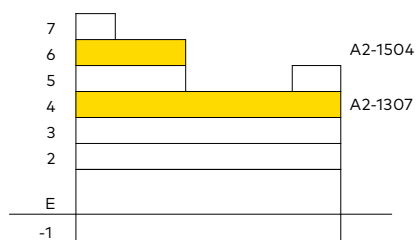
I lägenheten monteras vattenburna radiatorer.



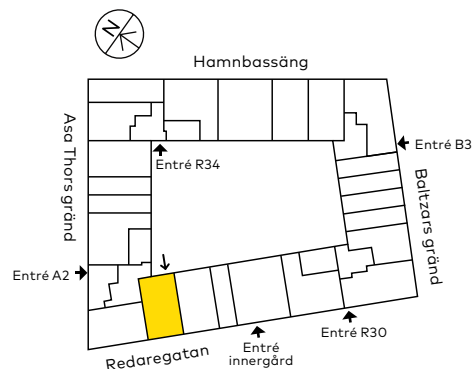
Teckenförklaringar

B	Bröstningshöjd
G	Garderob
L	Linneskåp
ST	Städsåp
K/F	Kyl/frys
K	Kyl
F	Frys
H	Högsåp
DM	Diskmaskin
U/M	Ugn och mikro i högsåp
KM	Kombitvåttmaskin
TM	Tvåttmaskin
TT	Torktumlare
H	Högsåp
FRD	Förråd

Lägenhetens placering - våningsplan



Lägenhetens placering i huset  
Pilen visar entré till lägenheten

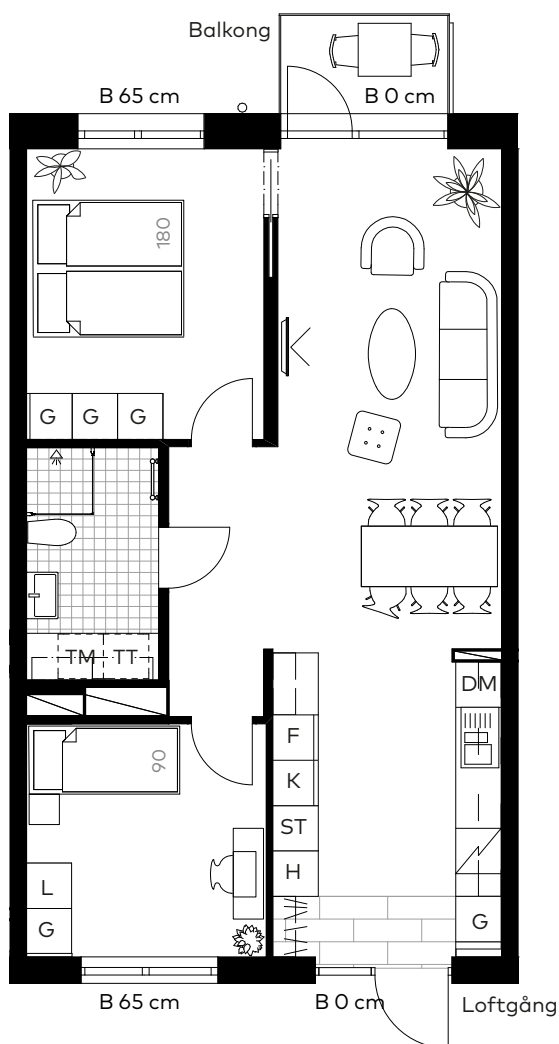


Magnolia Bostad förbehåller sig rätten till ändringar i utförande. Lägenheterna är uppmätta på ritning och variation kan förekomma vid fysisk uppmätning.



- Genomgående trea med högt och fritt läge
- Balkong i sydväst
- Stort fönsterparti i vardagsrum

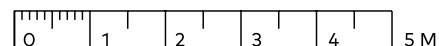
Våning: 6  
Lägenhetsnr: A2-1503



Skala 1:100

Takhöjd 2,6 m, om inget annat anges.

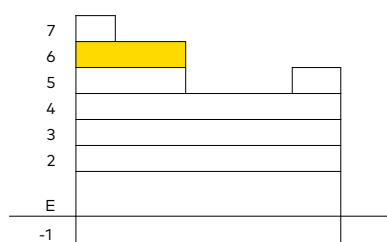
I lägenheten monteras vattenburna radiatorer.



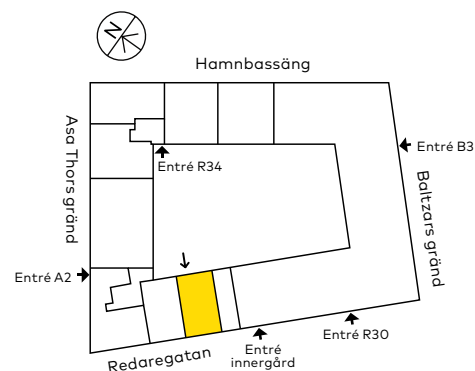
Teckenförklaringar

B	Bröstningshöjd
G	Garderob
L	Linneskåp
ST	Städsåp
K/F	Kyl/frys
K	Kyl
F	Frys
H	Högsåp
DM	Diskmaskin
U/M	Ugn och mikro i högsåp
KM	Kombitvåttmaskin
TM	Tvåttmaskin
TT	Torktumlare
H	Högsåp
FRD	Förråd

Lägenhetens placering  
- våningsplan



Lägenhetens placering i huset  
Pilen visar entré till lägenheten

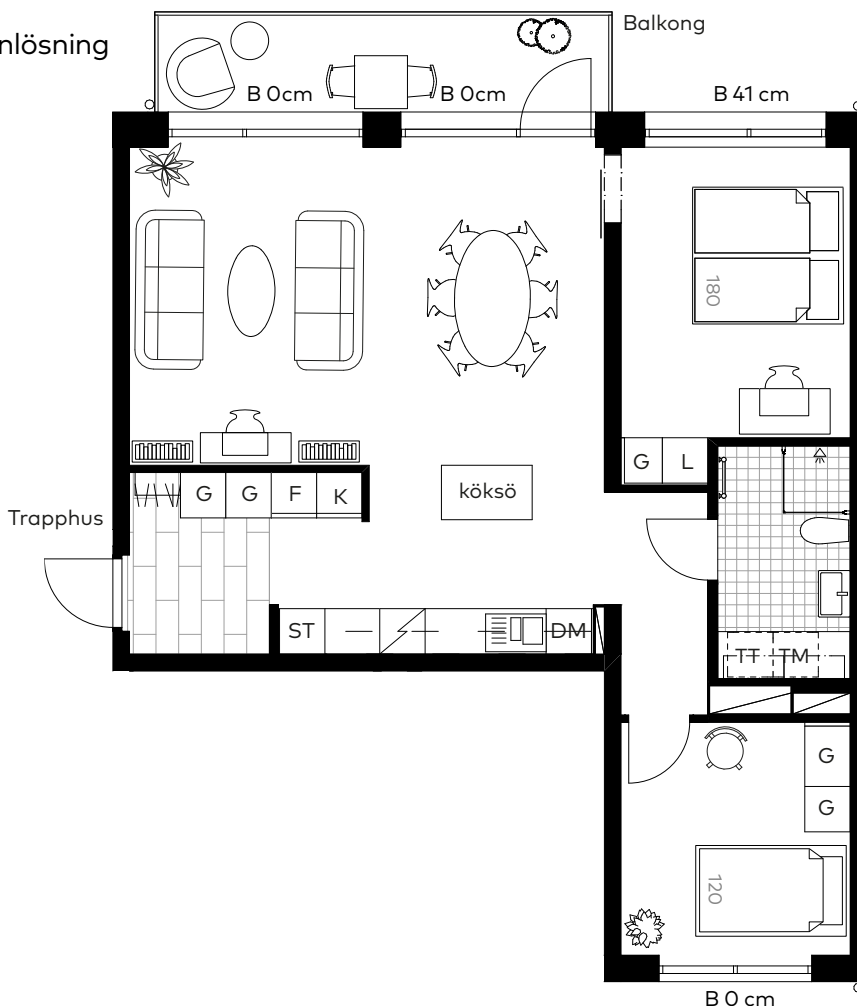


Magnolia Bostad förbehåller sig rätten till ändringar i utförande. Lägenheterna är uppmätta på ritning och variation kan förekomma vid fysisk uppmätning.



- Välplanerad trea med fantastiskt ljusinsläpp
- Balkong om knappt 8 kvm i sydvästläge
- Öppen och social planlösning med köksö

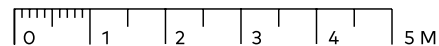
Våning: 2 och 4  
Lägenhetsnr: R30-1102  
R30-1302



Skala 1:100

Takhöjd 2,6 m, om inget annat anges.

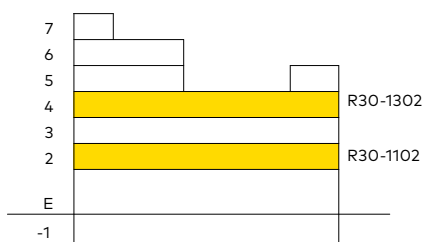
I lägenheten monteras vattenburna radiatorer.



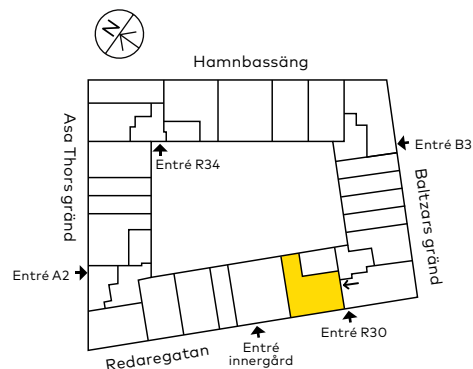
Teckenförklaringar

B	Bröstningshöjd
G	Garderob
L	Linneskåp
ST	Städskåp
K/F	Kyl/frys
K	Kyl
F	Frys
H	Högsåp
DM	Diskmaskin
U/M	Ugn och mikro i högsåp
KM	Kombitvättmaskin
TM	Tvättmaskin
TT	Torktumlare
H	Högsåp
FRD	Förråd

Lägenhetens placering - våningsplan



Lägenhetens placering i huset  
Pilen visar entré till lägenheten

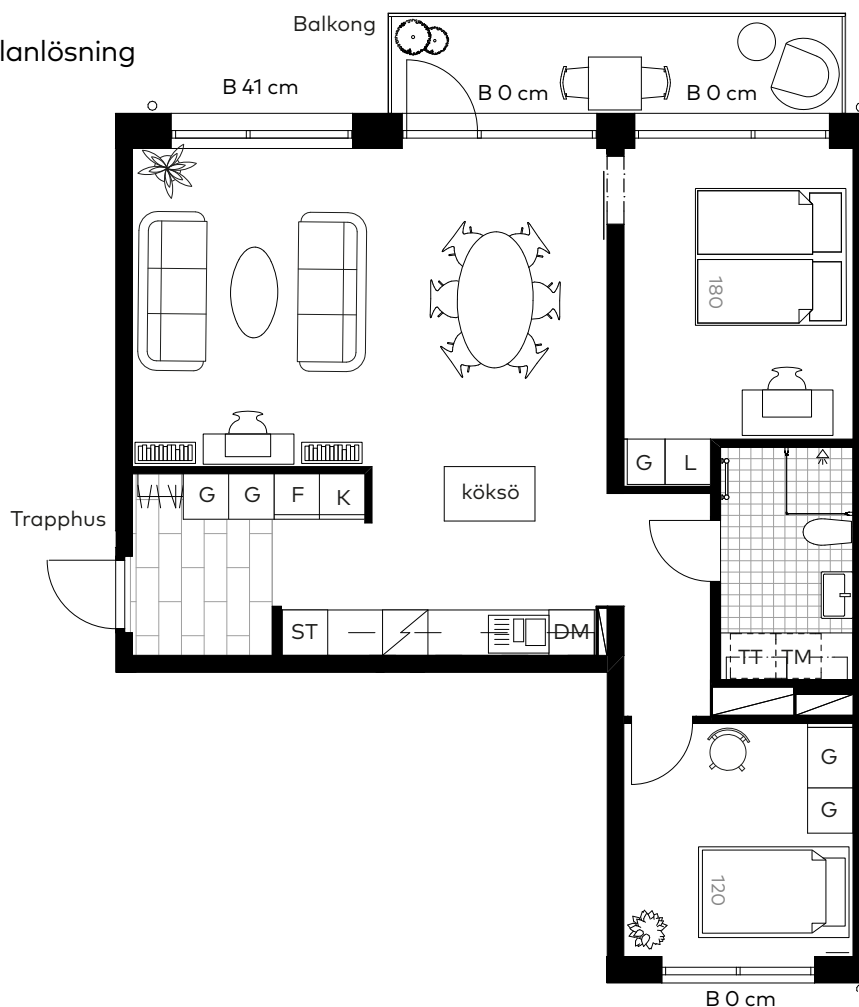


Magnolia Bostad förbehåller sig rätten till ändringar i utförande. Lägenheterna är uppmätta på ritning och variation kan förekomma vid fysisk uppmätning.



- Välplanerad trea med fantastiskt ljusinsläpp
- Balkong om knappt 8 kvm i sydvästläge
- Öppen och social planlösning med köksö

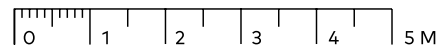
Våning: 3  
Lägenhetsnr: R30-1202



Skala 1:100

Takhöjd 2,6 m, om inget annat anges.

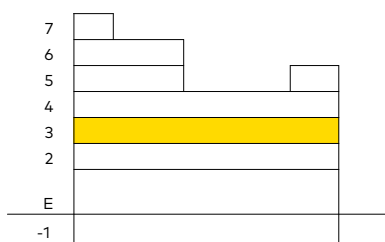
I lägenheten monteras vattenburna radiatorer.



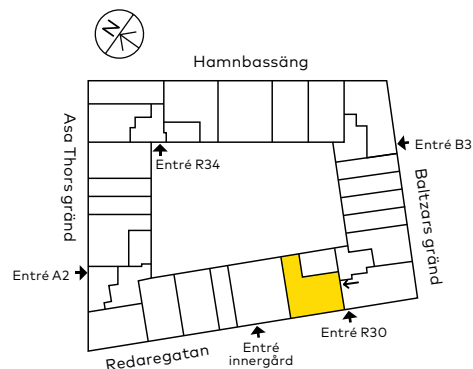
Teckenförklaringar

B	Bröstningshöjd
G	Garderob
L	Linneskåp
ST	Städsåp
K/F	Kyl/frys
K	Kyl
F	Frys
H	Högsåp
DM	Diskmaskin
U/M	Ugn och mikro i högsåp
KM	Kombitvåttmaskin
TM	Tvåttmaskin
TT	Torktumlare
H	Högsåp
FRD	Förråd

Lägenhetens placering  
- våningsplan



Lägenhetens placering i huset  
Pilen visar entré till lägenheten

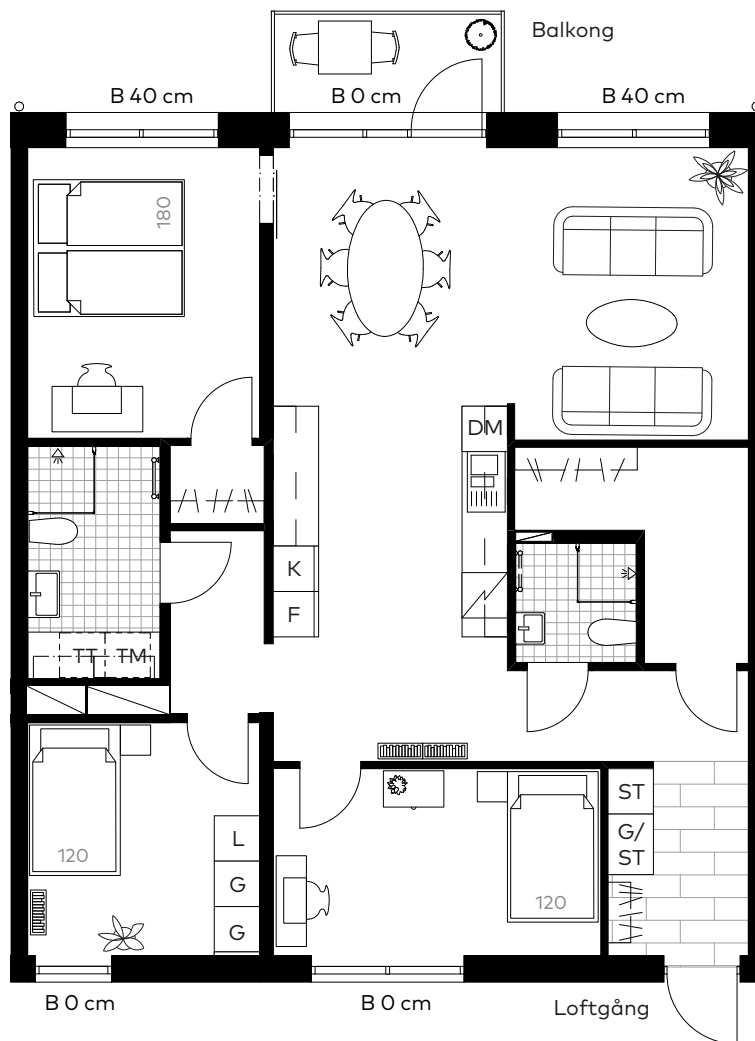


Magnolia Bostad förbehåller sig rätten till ändringar i utförande. Lägenheterna är uppmätta på ritning och variation kan förekomma vid fysisk uppmätning.



- Genomgående lägenhet med flexibel planlösning
- Stora fönsterpartier och balkong mot hamnbassängen
- Dubbla badrum

Våning: 2-5  
Lägenhetsnr: B3-1103  
B3-1203  
B3-1303  
B3-1402\*

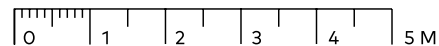


Takhöjd 2,6 m, om inget annat anges.

Lägenhet märkt med \* har en takhöjd om 3,0 m.

I lägenheten monteras vattenburna radiatorer.

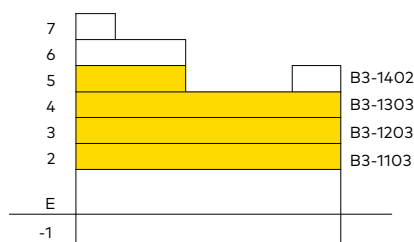
Skala 1:100



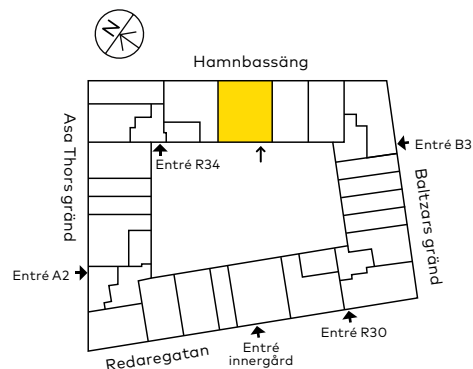
Teckenförklaringar

B	Bröstningshöjd
G	Garderob
L	Linneskåp
ST	Städsåp
K/F	Kyl/frys
K	Kyl
F	Frys
H	Högsåp
DM	Diskmaskin
U/M	Ugn och mikro i högsåp
KM	Kombitvåttmaskin
TM	Tvåttmaskin
TT	Torktumlare
H	Högsåp
FRD	Förråd

Lägenhetens placering  
- våningsplan



Lägenhetens placering i huset  
Pilen visar entré till lägenheten

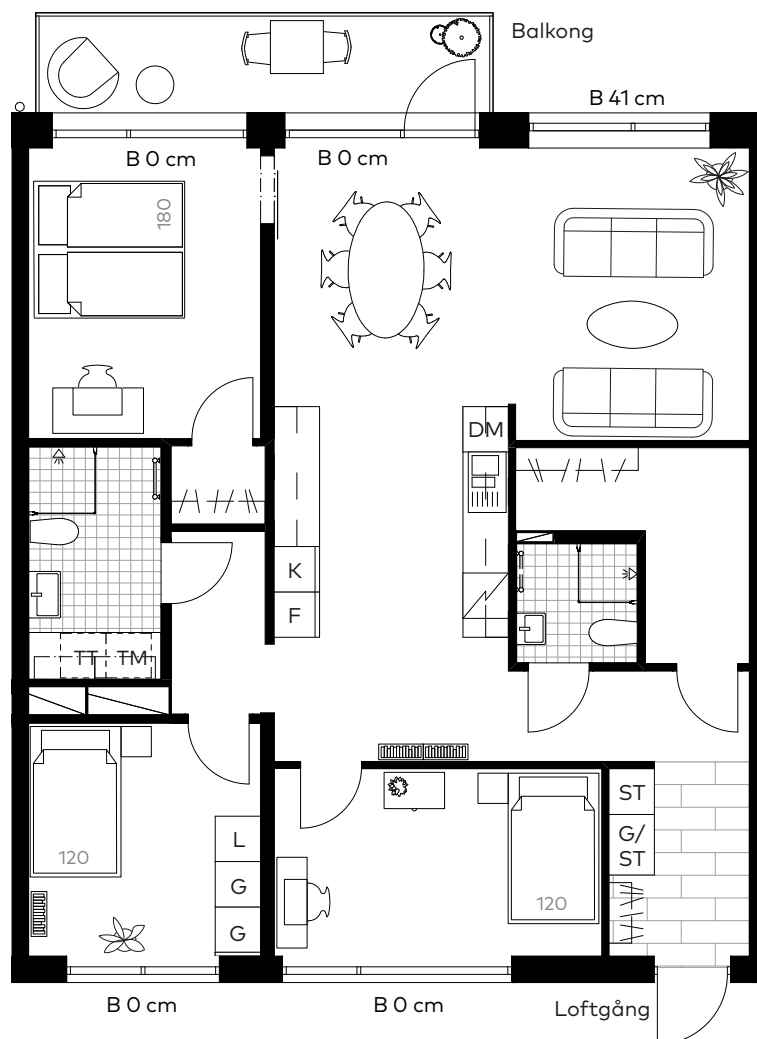


Magnolia Bostad förbehåller sig rätten till ändringar i utförande. Lägenheterna är uppmätta på ritning och variation kan förekomma vid fysisk uppmätning.



- Genomgående lägenhet med flexibel planlösning
- Stora fönsterpartier och balkong om knappt 8 kvm i sydvästläge
- Dubbla badrum

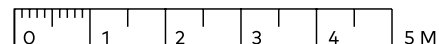
Våning: 2 och 4  
Lägenhetsnr: A2-1104  
A2-1304



Skala 1:100

Takhöjd 2,6 m, om inget annat anges.

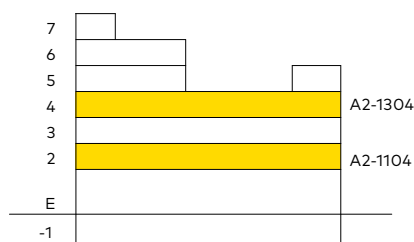
I lägenheten monteras vattenburna radiatorer.



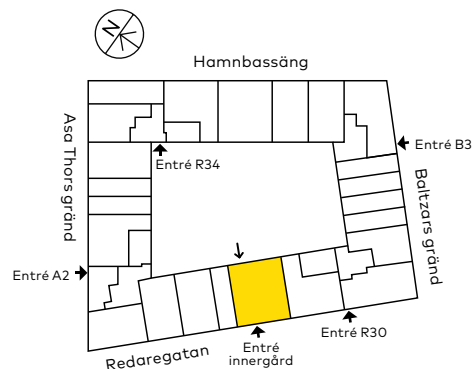
Teckenförklaringar

B	Bröstningshöjd
G	Garderob
L	Linneskåp
ST	Städsåp
K/F	Kyl/frys
K	Kyl
F	Frys
H	Högsåp
DM	Diskmaskin
U/M	Ugn och mikro i högsåp
KM	Kombitvåttmaskin
TM	Tvåttmaskin
TT	Torktumlare
H	Högsåp
FRD	Förråd

Lägenhetens placering  
- våningsplan



Lägenhetens placering i huset  
Pilen visar entré till lägenheten

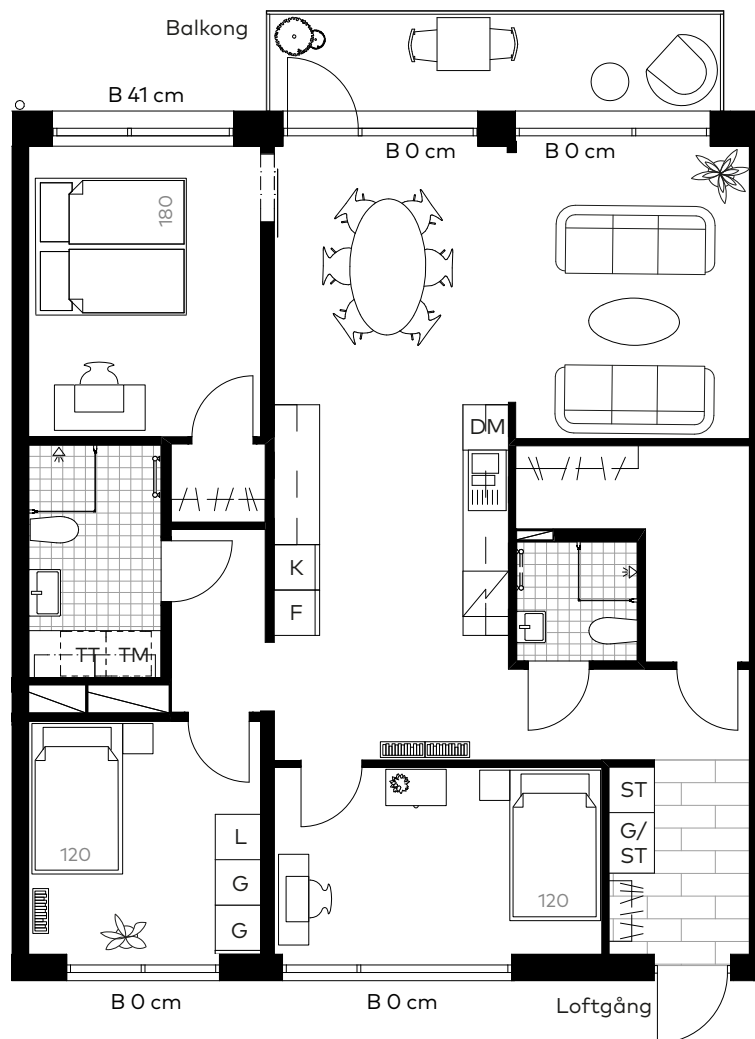


Magnolia Bostad förbehåller sig rätten till ändringar i utförande. Lägenheterna är uppmätta på ritning och variation kan förekomma vid fysisk uppmätning.



- Genomgående lägenhet med flexibel planlösning
- Stora fönsterpartier och balkong om knappt 8 kvm i sydvästläge
- Dubbla badrum

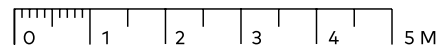
Våning: 3  
Lägenhetsnr: A2-1204



Skala 1:100

Takhöjd 2,6 m, om inget annat anges.

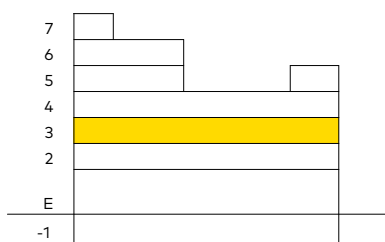
I lägenheten monteras vattenburna radiatorer.



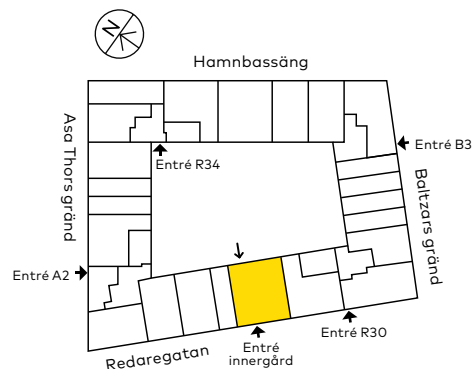
Teckenförklaringar

B	Bröstningshöjd
G	Garderob
L	Linneskåp
ST	Städsåp
K/F	Kyl/frys
K	Kyl
F	Frys
H	Högsåp
DM	Diskmaskin
U/M	Ugn och mikro i högsåp
KM	Kombitvåttmaskin
TM	Tvåttmaskin
TT	Torktumlare
H	Högsåp
FRD	Förråd

Lägenhetens placering  
- våningsplan



Lägenhetens placering i huset  
Pilen visar entré till lägenheten



Magnolia Bostad förbehåller sig rätten till ändringar i utförande. Lägenheterna är uppmätta på ritning och variation kan förekomma vid fysisk uppmätning.

# MAGNOLIA

Magnolia Bostad AB  
Box 5853, 102 40 Stockholm  
Telefon +46 8 470 50 80  
magnoliabostad.se

