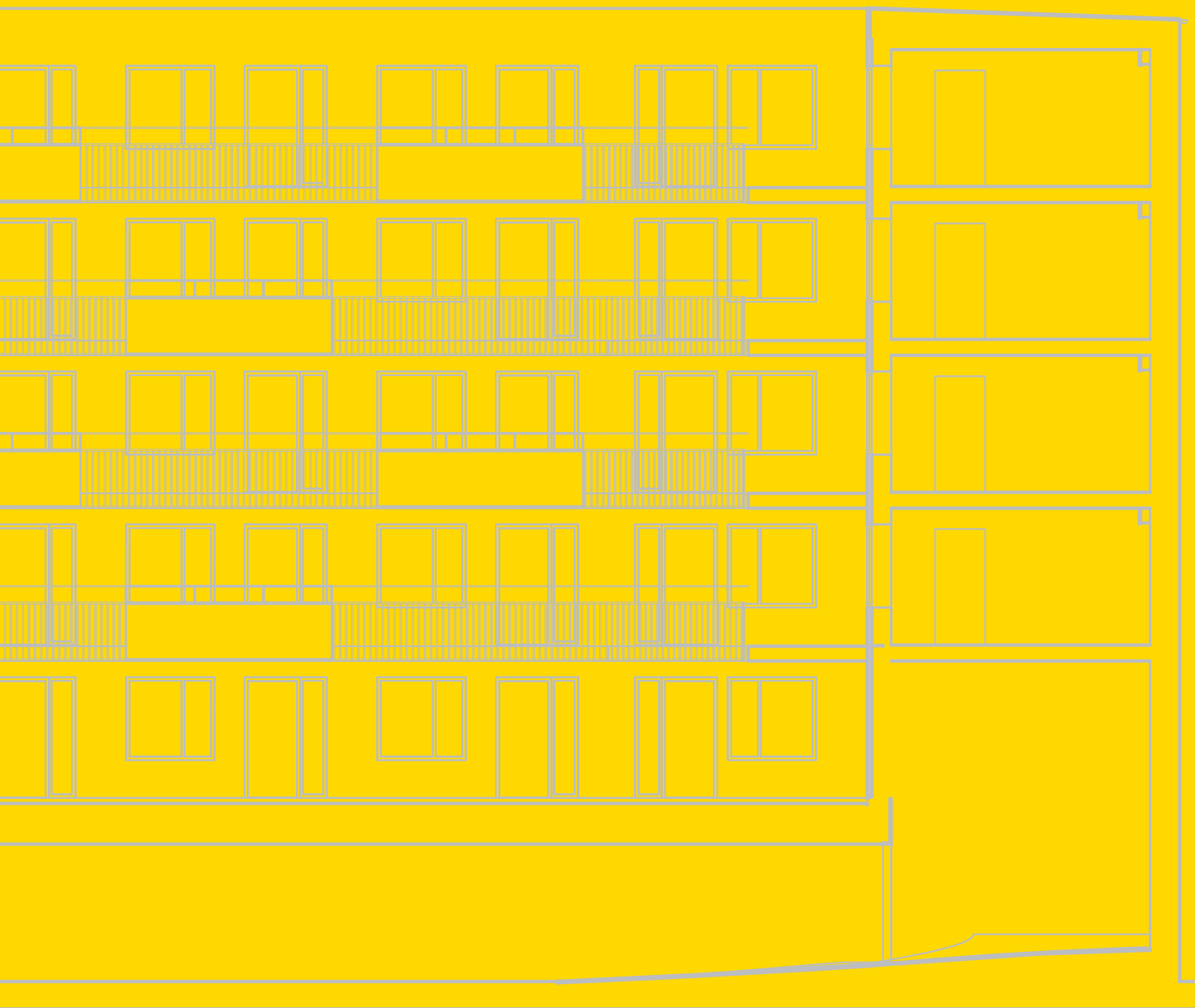


Bryggeriet

Ett bostadsprojekt
av Magnolia Bostad



Välkommen till Bryggeriet

I centrala Helsingborg växer nu projektet Bryggeriet fram med moderna hyresrätter i närhet till både centrum och vattnet.

Bryggeriet är en del av H+, Helsingborgs kommuns stora stadsförnyelseprojekt för den södra delen av staden. Här byggs gamla hamn- och industriområdet om till nya stadsdelar med bostäder, affärer och kontor. Söder och centrum knyts samman till en helt ny stadsdel i Helsingborg.

Bryggeriet kommer att komplettera den befintliga bostadsbebyggelsen genom att förena en modern arkitektur med typiska inslag som kännetecknar staden.

Bryggeriet delas in i fyra kvarter med innegårdar och gemensamma öppna ytor med fina planteringar och träd.

Om H+
De nya stadsdelarna som ingår i stadsförnyelseprojektet heter Oceanhamnen, Universitetsområdet, Husarområdet och Gåsebäck och ska länkas ihop med centrum. Till 2035 ska det ha vuxit fram 5 000 nya bostäder samt kontorslokaler, restauranger, service och affärer i området.

Projektfakta Bryggeriet

Område: H+, Helsingborg

Ägandeform: Hyresrätt

Antal bostäder: 327 st

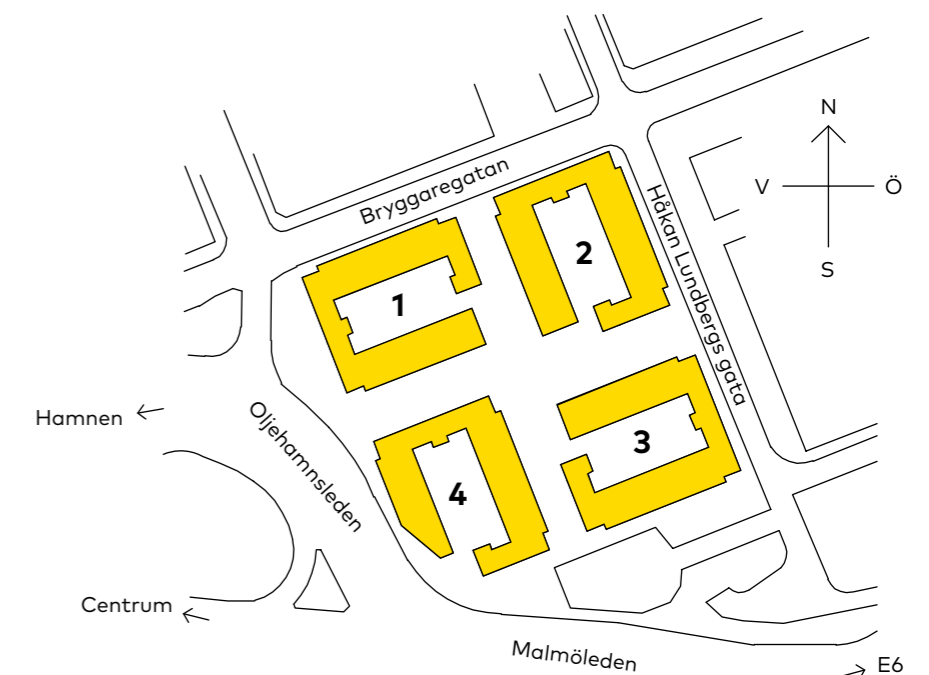
Bostadsutvecklare: Magnolia Bostad

Inflyttning: årsskiftet 2017/2018

Arkitekt: Jaenecke Arkitekter AB

Mer information: magnoliabostad.se/bryggeriet

Illustrationer och bilder i denna broschyr är idébilder. Avvikelse mot slutligt utförande kan förekomma. Materialet ska därför inte likställas med eller anses utgöra kontraktshandling. Tryckta färger kan avvika från verkligheten. Magnolia Bostad reserverar sig för eventuella ändringar och kompletteringar.



Bryggeriet

– smarta kvadrat centralt i staden

Öppna ytor med planteringar och träd
I Bryggeriet har du nära till både centrum och vattnet. På cirka 10 minuters gångavstånd ligger Helsingborgs kommunikationsnav, Knutpunkten. Det är precis som det låter, Helsingborgs knutpunkt där du enkelt kan resa med färjor, Öresundståg, Pågatåg, stads- och regionbussar.

Den trevliga Furutorpsparken ligger också nära till hands och erbjuder fina lekplatser och grillplatser. Under sommarmånaderna blommar de vackra körsbärsträden i parken.

Bryggeriet består av fyra hus med innergårdar och gemensamma öppna ytor med fina planteringar och träd. Byggnaderna har en varierad fasad i tre olika tegelsorter. Variationen av materialvalet skapar ett modernt och levande intryck.

Murade tegeldetaljer gestaltar området till en helhet, där sittmurar och bänkar bjuder in till sociala möten. Parkeringsmöjligheterna är goda. Under tre av husen finns parkeringsgarage och lägenhetsförråd som du enkelt når via hissen i ditt trapphus. De flesta lägenheterna har förråd inne i själva lägenheten.

Ljusa och moderna lägenheter
Lägenheterna består till största delen av yteffektiva tvåor, men även en hel del ettor och treor.

Planlösningen är öppen mellan köket och vardagsrummet, vilket ger gott om ljusinsläpp och bjuder in till sociala möten. Lägenheterna har en genomgående modern och hög standard. På golven läggs ekparkett för att skapa en varm och ombonad känsla. Badrummen är kaklade och har klinkergolv. Samtliga lägenheter, oavsett storlek, har egen tvättmaskin och torktumlare eller en kombinationsmaskin. Tvåorna och treorna har diskmaskin och ettorna förbereds för att kunna installera en diskmaskin.

Nästan alla lägenheter har egen balkong. Balkongerna och fönster är generösa i förhållande till lägenheternas storlek.

Cykelrum finns i anslutning till bottenplan på varje hus. Dessa ljusa och uppglasade cykelrum öppnar upp det gemensamma utrymmet.

Intresseanmälan
Förmedlingen av lägenheterna sköts via Boplats Syd. För att ställa dig i kö anmäler du dig till Boplats Syds bostadskö.

Läs mer om Boplats Syd på boplatssyd.se.



Desda bilder är illustrationer och eventuella förändringar kan förekomma.

Lägenheterna har en genomgående hög standard med ekparkett för att skapa en varm och ombonad känsla.



Samtliga lägenheter oavsett storlek har egen tvättutrustning.



Arkitekten bakom Bryggeriet, Torbjörn Håkansson berättar

Bryggeriets utformning

– Bryggeriet består av fyra kvarter i en lite mindre skala. Det blir slutna kvarter där man har valt att satsa på de interna gatorna som bildas mellan huskropparna, berättar Torbjörn.

Uppglasade cykelrum i anslutning till bottenplan på varje hus öppnar upp det gemensamma utrymmet. Det blir en direktkontakt med gatan utanför vilket skapar en tillgänglighet som underlättar för boende som cyklar.

Centralt boende

Huset ligger på en central tomt på Söder i Helsingborg, här kan man som ung eller ny på bostadsmarknaden få möjlighet att skaffa en lägenhet i ett stadsnära läge. Från Bryggeriet är det cirka 10 minuter till Helsingborgs station. Och nu binds stadsdelarna ihop i och med att staden byggs ut.

– I den här delen av staden kommer det att hända mycket inom de närmaste åren, det är en stad under tillväxt, säger Torbjörn.

Gestaltningen knyter an till platsens historia

De gamla angränsande byggnaderna i området är som projektet antyder, gamla bryggerier.

Ytterfasaden är i tegel för att få en urban känsla i exteriören – något som man hämtat upp från äldre bebyggelse i området. Det är framförallt materialiteten i gestaltningen som anknyter till områdets historia.

– Ut mot gatan har vi skivmaterial tillsammans med mellanliggande tegelpartier som skapar ett vertikalt randigt mönster, något som skapar liv i fasaden. Det blir ljusare när man kommer in på gården. Här är fasaden i anslutning till fönster vita, på så sätt får man upp ljuskvaliteten mellan de höga husen. Vi har också lagt in ljusgrå och ljusbeige skivmaterial som ger en variation i fasadgestaltningen.

Smarta och ljusa lägenheter

Huset erbjuder smarta och yteffektiva lägenheter. Alla lägenheter oavsett yta får plats med tvättmöjligheter. En del ettor har i anslutning

till hallen en alkov, vilket möjliggör att skapa ett mindre separat sovrum. Nästan alla lägenheter oavsett storlek har fått egen balkong.

– Generellt sett har vi jobbat mycket med dagsljus. Balkongerna och fönster är generösa i förhållande till lägenheterna – det blir detaljer och små kvaliteter som lyfter varje lägenhet. Loftgångar in mot gård tillåter att man kan sätta ut en stol. Här ska man kunna ta vara på det inre gårdsrummet, det blir som en extra uteplats för de boende, avslutar Torbjörn.



”De gamla angränsande byggnaderna i området är som projektet antyder, gamla bryggerier.”

Torbjörn Håkansson
Arkitekt MSA

Jaenecke Arkitekter AB

Arbetar med arkitektur, byggnadsprojektering och stadsbyggnad. Fokus ligger på bostäder i såväl en- som flerfamiljshus och affärs- och industribyggnader. Kontoret är även starkt engagerat i detaljplaner och stadsutvecklingsprojekt med fokus på social och miljömässig hållbarhet.

Helsingborg – en stad vid vattnet

I Helsingborg har du nära till mycket. En stad precis vid vattnet som erbjuder ett rikt kulturliv, pulserande stadsliv och gott om fina naturområden.

Helsingborg är Sveriges åttonde största kommun med cirka 135 300 invånare. Stadens centrum består av tätbebyggd stenstad med storslagna hus längs de centrala gatorna. I kärnan av city erbjuds shopping, ett rikt kulturliv och trevliga mötesplatser. Staden ligger precis vid vattnet nära sandstränder som erbjuder fina kaj- och strandpromenader.

Nära till mycket

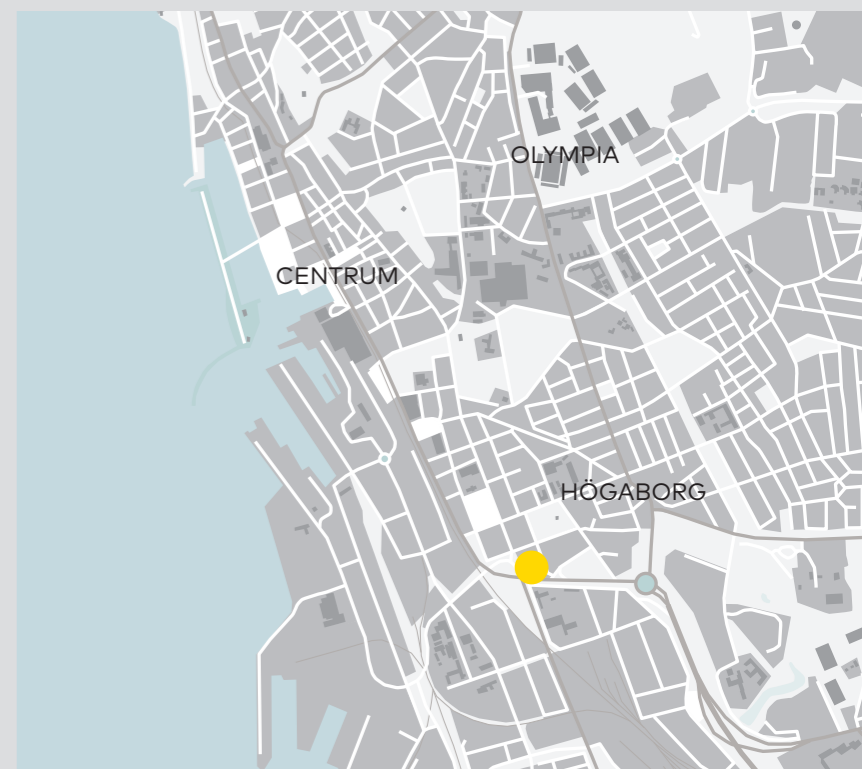
I Helsingborg är det nära till mycket. Ängelholms flygplats ligger bara 30 minuter från centrum och inom mindre än en timme tar du dig till Malmö. Staden ingår i Öresundsregionen och ligger bara fyra kilometer från Helsingör i Danmark. Med färjan tar det endast 20 minuter att ta sig dit.

Intill vattnet i Helsingborgs Norra hamn ligger Dunkers Kulturhus, där det arrangeras stads- och kulturhistoriska utställningar, konst, dans, musik och teater. Kulturellt utbud erbjuds även på Helsingborgs Konserthus, Helsingborgs Stadsteater och Helsingborgs Arena.

En populär aktivitet är kallbadhuset, där du året runt kan få njuta av bastubad och uppleva en uppiggande effekt genom ett dopp i det kalla badet som sedan avslutas i en varm bastu.

Upplev naturen och stadens puls

Här bor du nära det pulserande stadslivet, samtidigt som du också har nära till fina naturområden som erbjuder ett aktivt friluftsliv. Ett populärt utflyktsmål är naturområdet Pålsjö skog med fina löpspår och promenadstråk. Pålsjöbäcken ringlar sig genom den vackra lövskogen och mitt i skogen ligger den mysiga våffelservingen Pålsjöpaviljongen. Här finns också tennisbanor, fotbollsplaner och flera fina golfbanor på nära håll.



I Kullaberg och Söderåsen finns två naturreservat som ligger cirka 30 minuter med bil från centrum. I Kullaberg kan du bergsklättra, dyka, paddla kajak, segla eller prova på skärmflygning. I Söderåsen finns vild urskog med storslagna bokträd som är ett populärt utflyktsmål. Där finns också en jättehög bergsplåtå med otroligt vacker utsikt.

En uppkopplad och tillgänglig stad

Helsingborg strävar efter att vara en uppkopplad och tillgänglig stad, därför finns det närmare 200 fria surfzoner där du kan använda fritt internet på flera olika platser i staden.



Detta är Magnolia Bostad

Magnolia Bostad utvecklar nya boenden, såväl hyresrätter som bostadsrätter, vårdboenden, hotell och studentboenden i attraktiva lägen i Sveriges tillväxtorter och regionstäder.

Vårt arbete styrs av en helhetssyn där verksamheten bedrivs på ett sätt som främjar en långsiktigt hållbar samhällsutveckling.

Magnolia Bostad är noterat på Nasdaq First North Premier. Läs mer om oss och våra projekt på www.magnoliabostad.se

MAGNOLIA

Magnolia Bostad AB
Box 5853, 102 40 Stockholm
Telefon +46 8 470 50 80
magnoliabostad.se

För intressanmälan besök
Boplats Syd på boplatssyd.se.

